

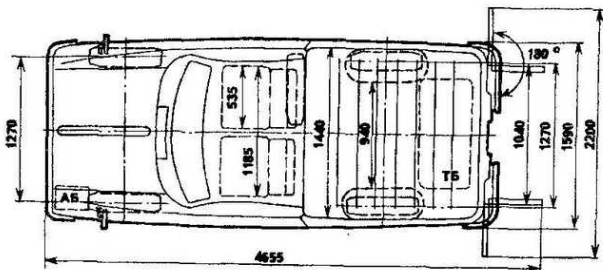
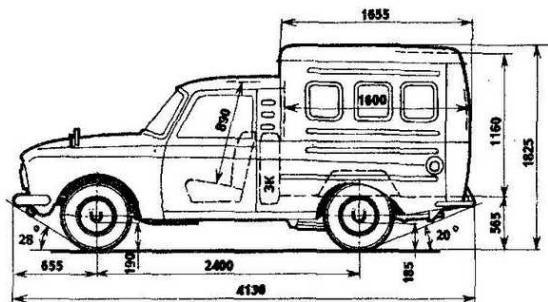
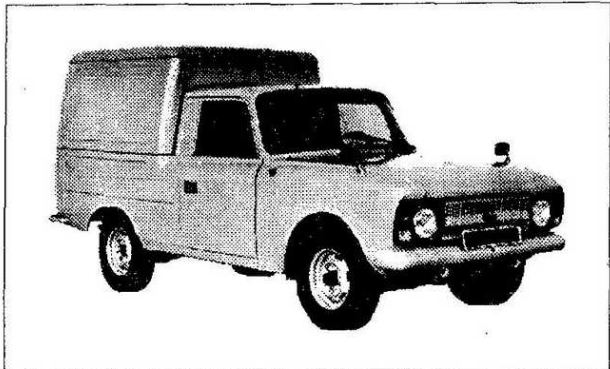
Автомобили ИЖ-2715-01 и ИЖ-27151-01 пикап 4x2

Выпускаются производственным объединением ИЖМАШ на базе автомобиля Москвич-412ИЭ с 1984 г. Кузов ИЖ-2751-01 — цельнометаллический фургон, с задней двухстворчатой дверью; кузов ИЖ-27151-01 — пикап с откидывающийся задней дверью. Кабина — двухместная, сиденья — отдельные с регулировкой сиденья водителя по длине и наклону спинки. Автомобили выпускаются в комплектации с двигателями мод. 412ДЭ и 412Э.

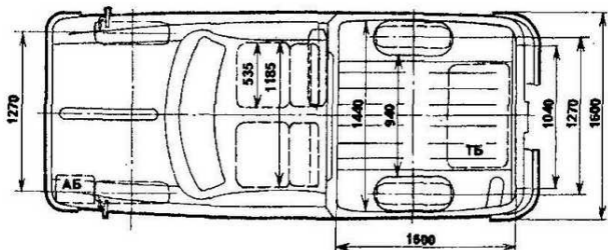
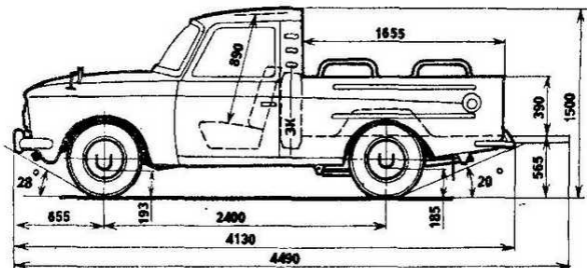
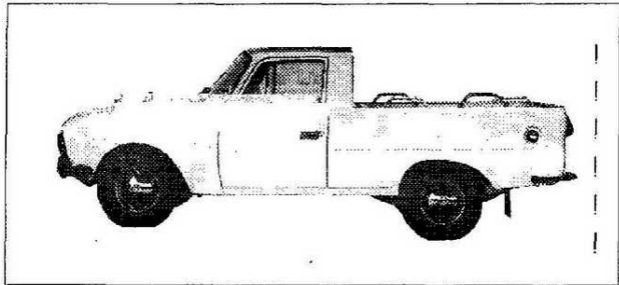
	ИЖ-2715-01 ¹	ИЖ-27151-01 ¹
Грузоподъемность, кг	450(500)	500(550)
Снаряженная масса, кг	1015	965
В том числе:		
на переднюю ось	550	550
на заднюю ось	465	415
Полная масса, кг	1615(1665)	1615(1665)
В том числе:		
на переднюю ось	615(625)	615(625)
на заднюю ось	1000(1040)	1000(1040)
Макс. скорость, км/ч	125	125
Выбег со скорости 50 км/ч, м	400	400
Макс. преодолеваемый подъем, %	28	28
Тормозной путь с 80 км/ч, м	43,2	43,2
Контрольный расход топлива, л/100 км, при 60 км/ч	6,9(7,5)	6,9(7,5)
Радиус поворота, м:		
по внешнему колесу	5,25	5,25
габаритный	5,7	5,7

Двигатель — мод. 412Э или 412ДЭ. Передат. число главной передачи — 4,22. Колеса — дисковые 4½J-13. Шины 6,40-13, М-100 или 175/80R13 мод. М-183Я. Давление воздуха в шинах 6,40-13: передних — 1,7; задних — 2,5 кгс/см²; в шинах 175/80R-13: передних — 1,7; задних — 2,3 кгс/см². (Дорожные просветы приведены на схемах для шин 6,40-13).

Остальные данные см. Автомобили Москвич-412ИЭ и ИЖ-21251.



Автомобиль ИЖ-2715-01



Автомобиль ИЖ-27151-01 пикап 4×2

Автомобили «Москвич-412ИЭ» и ИЖ-2125 (4×2)

Эти автомобили малого класса выпускаются Ижевским машиностроительным заводом: «Москвич-412ИЭ» с 1967 г., ИЖ-2125 с 1973 г. Кузов автомобилей — закрытый, несущий, у автомобиля «Москвич-412ИЭ» — четырехдверный, у ИЖ-2125 — пятидверный. Заднее сиденье у автомобиля ИЖ-2125 складывается и образует площадку для перевозки груза.

Модификация ИМ-21251 отличается улучшенным внешним видом и применением тормозной системы с двумя контурами, вакуумным усилителем и передними дисковыми тормозами.

	«Москвич-412ИЭ»	ИЖ-2125
Число мест	4—5	4—5
Масса багажа, кг	50	70**
Допустимая полная масса прицепа, кг	300***	300***
Собственная масса, кг	1045	545
В том числе на переднюю ось	555	1100

В том числе на заднюю ось	490	555
Полная масса, кг	1445	1450
В том числе на переднюю ось	665	640
» заднюю »	780	810
Дорожные просветы под осью, мм:		
передней	173	173
задней	168	168

Радиус поворота, м:		
по оси следа внешнего переднего колеса	5,25	5,25
наружный габаритный	5,7	5,7
Максимальная скорость, км/ч	142	142
Тормозной путь со скорости 80 км/ч, м	43,2	43,2

Время разгона до 100 км/ч, с
 Контрольный расход топлива при
 скорости 80 км/ч, л/100 км
 Двигатель

19 19
 8,8 8,8
 412 412
 карбюраторный, четырехтактный,
 четырехцилиндровый

Диаметр цилиндра и ход поршня, мм
 Рабочий объем, л
 Степень сжатия
 Порядок работы цилиндров
 Максимальная мощность при 5800
 об/мин, л. с. (кВт)
 Максимальный крутящий момент при
 3000—3800 об/мин, кгс·м (Н·м)
 Карбюратор
 Сцепление

82×70 82×70
 1,48 1,48
 8,8 8,8
 1—3—4—2 1—3—4—2
 75 (55,2) 75 (55,2)
 11,4 (111,8) 11,4 (111,8)
 К-126Н К-126Н
 одиодисковое одиодисковое
 сухое сухое

Напряжение в сети электрооборудо-
 вания, В
 Аккумуляторная батарея
 Прерыватель-распределитель
 Катушка зажигания
 Свечи
 Генератор
 Реле-регулятор
 Стартер
 Коробка передач

12 12
 6СТ-55 6СТ-55
 Р118 Р118
 Б115-В Б115-В
 А20Д1 А20Д1
 Г250-Ж1 Г250-Ж1
 РР362-А РР362-А
 СТ117-А СТ117-А

Главная передача
 Передаточные числа:
 коробки передач
 главной передачи
 Рулевой механизм

четырёхступенчатая с синхрониза-
 торами на всех передачах пе-
 реднего хода
 Одинарная Одинарная
 гипоидная гипоидная
 I—3,49; II—2,04; III—1,33; IV—
 1,0; З.Х.—3,39
 4,22 4,22
 глобоидальный червяк с двухгреб-
 невým роликом, передаточное
 число 16,1

Подвеска:
 передняя
 задняя

независимая пружинная с попереч-
 ными рычагами, амортизаторы
 гидравлические телескопические
 на продольных полуэллиптиче-
 ских рессорах, амортизаторы
 гидравлические телескопические

Тормоза:
 рабочий
 стояночный

барабанный, привод раздельный
 гидравлический с вакуумным
 усилителем и автоматической ре-
 гулировкой зазоров¹
 на задние колеса с механическим
 приводом

Число колес
 Размер шин

4+1 4+1
 165—330 165—330
 (6,45—13) (6,45—13)

Давление воздуха в шинах колес,
кгс/см²:

передних	1,7	1,6
задних	1,7	1,9

Заправочные объемы, л, и рекомендуемые эксплуатационные материалы:
топливный бак

46	46
бензин АИ-93	бензин АИ-93

система охлаждения двигателя
(с отопителем)

10,7	10,7
Тосол А-40 или антифриз	

система смазки двигателя

5,2	5,2
летом М-12Г ₁ или М-12ГИ, зимой М-8Г ₁ или М-8ГИ, всесезонно М-6 _а /10Г ₁ или М-10ГИ	

картер рулевого механизма

0,16	0,16
ТАд-17и	ТАд-17и

» коробки передач

0,9	0,9
ТАд-17и	ТАд-17и

ведущего моста

1,3	1,3
масло для гипоидных передач ¹	

гидравлическая система тормозов и сцепления

0,7	0,7
тормозная жидкость «Нева», БСК	
два передних по 0,135 и два задних по 0,225	

амортизаторы

масло для гидравлических амортизаторов МГП-10	
---	--

бачок омывателя ветрового стекла

1,9	1,9
жидкость НИИСС-4 с водой	

Масса агрегатов, кг:

двигатель с оборудованием и сцеплением

167	167
-----	-----

коробка передач

21	21
----	----

карданный вал

8	8
---	---

передний мост

77	77
----	----

задний »

55	55
----	----

кузов

260	279
-----	-----

колеса в сборе с шиной

14,5	14,5
------	------

радиатор

7	7
---	---