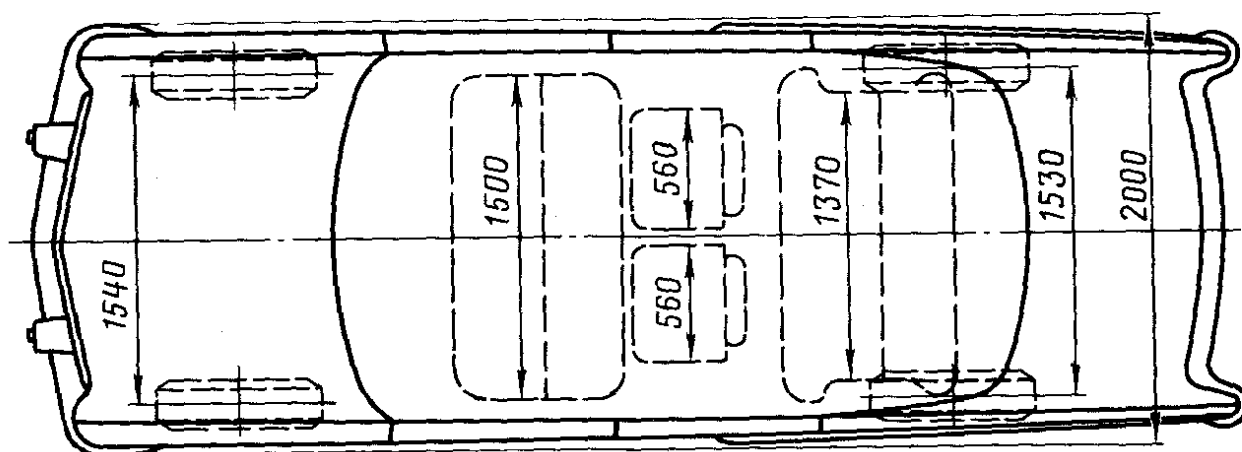
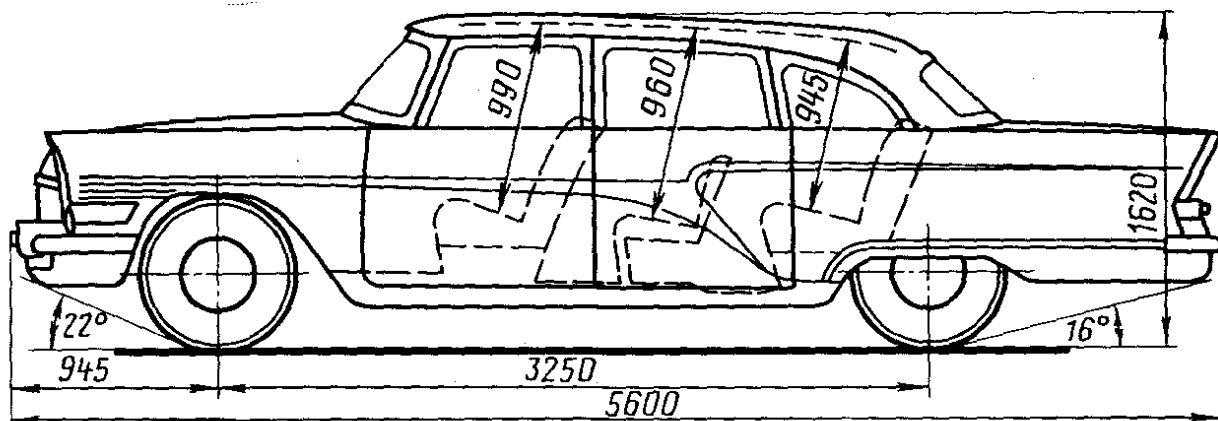
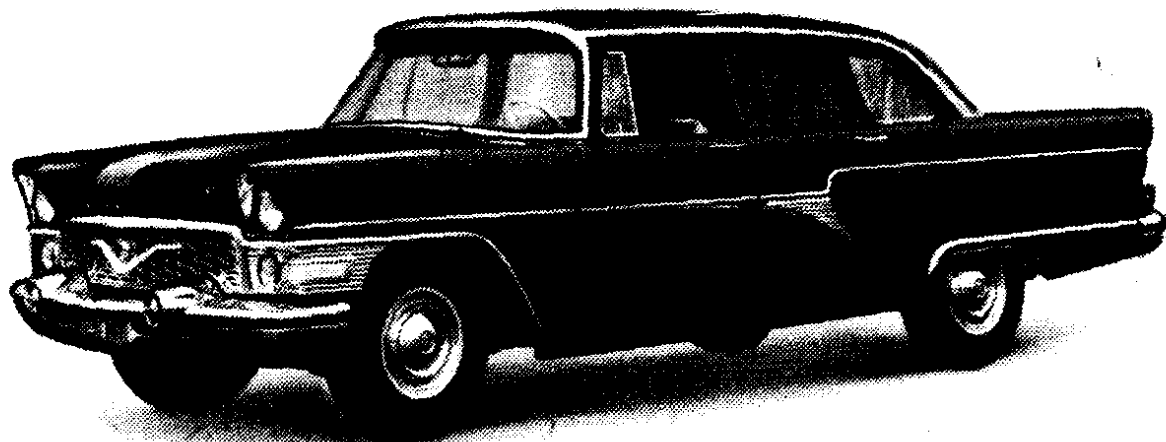


Автомобили ГАЗ-13 и ГАЗ-14 «Чайка» (4×2)

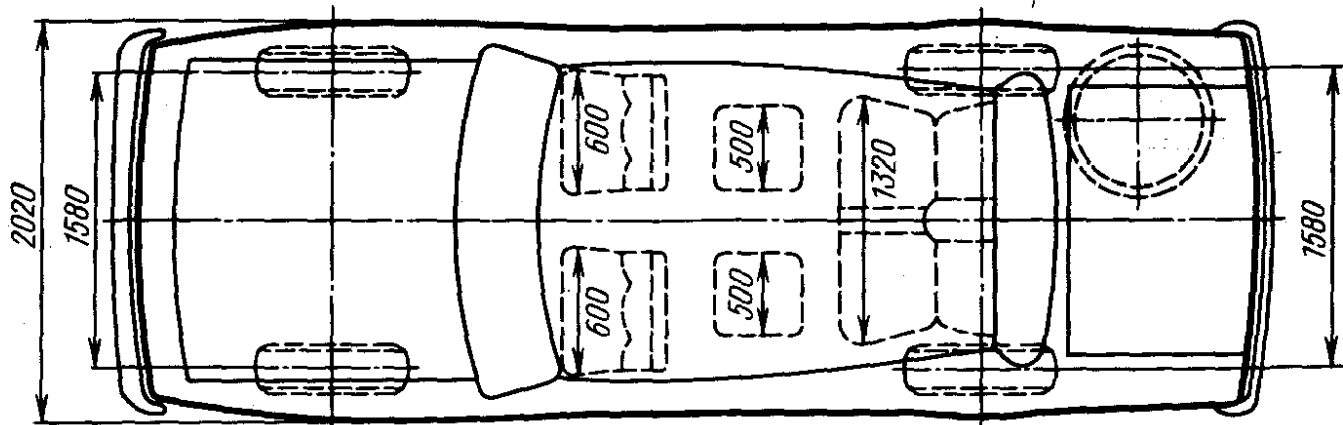
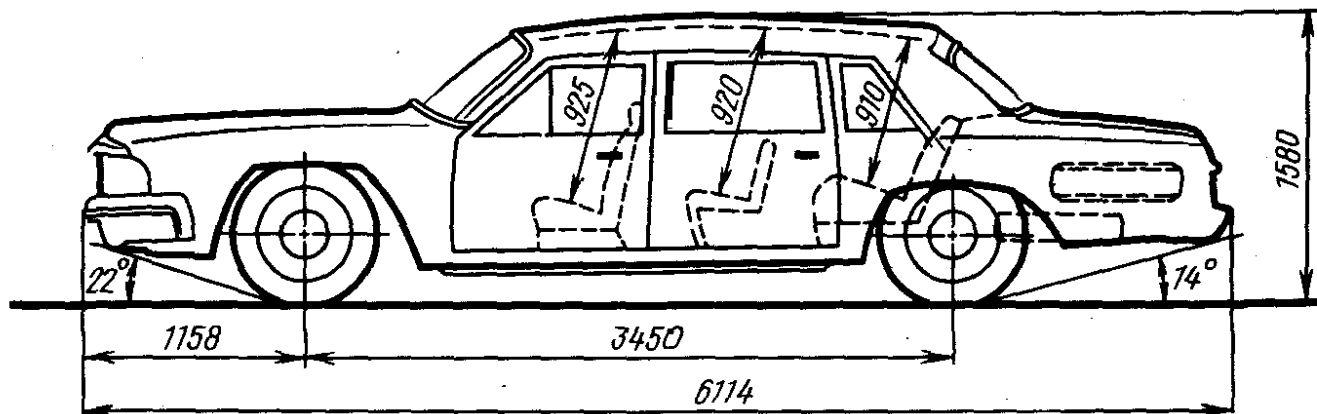
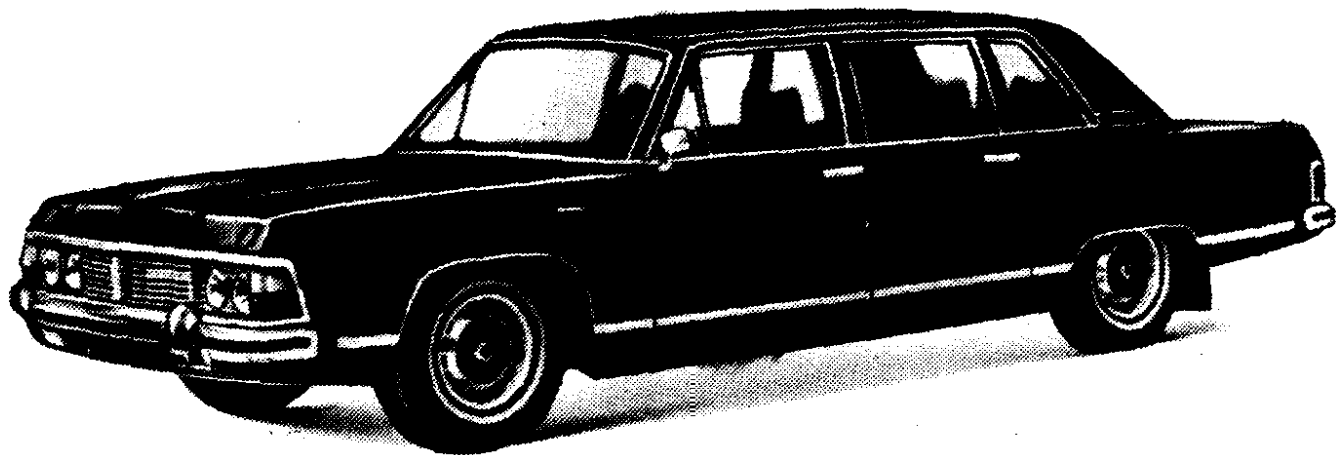
Эти автомобили большого класса Горьковского автомобильного завода: ГАЗ-13 выпускался с 1959 по 1981 г., ГАЗ-14 выпускается с 1977 г. Кузов автомобилей — закрытый, четырехдверный, с трехрядным расположением сидений, средние сиденья — откидывающиеся.

	ГАЗ-13	ГАЗ-14
Число мест	7	7
Масса багажа, кг	70	70
Собственная масса, кг	2100	2605
В том числе на переднюю ось	1130	1410
» заднюю »	970	1195



Автомобиль ГАЗ-13 «Чайка»

	ГАЗ-13	ГАЗ-14
Полная масса, кг	2660	3165
В том числе на переднюю ось	1305	1545
В том числе на заднюю ось	1355	1620
Дорожные просветы под осью, мм:		
передней	180	180
задней	210	215
Радиус поворота, м:		
по оси следа внешнего переднего колеса	7,3	7,5
наружный габаритный	7,8	8,2
Максимальная скорость, км/ч	160	175



Автомобиль ГАЗ-14 «Чайка»

	ГАЗ-13	ГАЗ-14
Тормозной путь со скорости 80 км/ч, м	49	43,2
Время разгона до 100 км/ч, с	20	15
Контрольный расход топлива при скорости 40—50 км/ч, л/100 км	14	19*
Двигатель	карбюраторный, V-образный, восьмицилиндровый	
Диаметр цилиндра и ход поршня, мм	100×88	100×88
Рабочий объем, л	5,53	5,53
Степень сжатия	8,5	8,5
Порядок работы цилиндров	1—5—4—2—6—3—7—8	
Максимальная мощность, л. с. (кВт)	195 (143,4) при 4400 об/мин	220 (161,8) при 4200 об/мин

* При скорости 100 км/ч.

Максимальный крутящий момент, кгс·м (Н·м)	42 (411,9) при 2200— 2500 об/мин	46 (451,1) при 2700—2800 об/мин
Карбюратор	К-114 Р13	К-114Б или К-114В по 2 шт.
Напряжение в сети электрооборудования, В	12	12
Аккумуляторная батарея	6СТ-68	6СТ-55; 2 шт.
Прерыватель-распределитель	Р13	Р141
Катушка зажигания	Б13-А или Б115	Б111-В
Свечи зажигания	А9Н-1	А14ДВ
Генератор	Г101	Г284
Реле-регулятор	РР101	РР350-В
Стартер	СТ101	СТ230-Г
Коробка передач	гидравлический работающий совместно с авто- матической планетарной трех- ступенчатой коробкой передач (коэффициент трансформации 2,35)	трансформатор, совместно с авто- матической планетарной трех- ступенчатой коробкой передач трансформации
Главная передача		одинарная гипоидная
Передаточные числа: коробки передач	I—2,84; II—1,62; III—1,00; З. Х.—2,00	I—2,64; II—1,55; III—1,00; З. Х.—2,00
главной передачи	3,38	3,38
Рулевой механизм	глобоидальный червяк с двухгреб- невым роликом, с гидроусилите- лем, передаточное число 18,2	
Подвеска:		
передняя	независимая рычажная на двух вертикальных цилиндрических пружинах, амортизаторы гид- равлические телескопические	
задняя	на двух продольных полуэллипти- ческих рессорах, амортизаторы гидравлические телескопические	
Тормоза:		
рабочий	передние — дисковые, задние — барabanные с автоматической регулировкой зазоров, привод гидравлический с двумя незави- симыми контурами, каждый из которых действует на два пе- редних и одно заднее колесо. Усилитель центральный вакуум- ный, действующий на главный цилиндр и два гидровакуумных усилителя — по одному на каж- дый контур	
стояночный	на задние колеса с механическим приводом от специальной нож- ной педали	
Число колес	4+1	4+1
Размер шин	8,20—15	9,35—15

Давление воздуха в шинах колес,
кгс/см²:

передних	1,7	1,7
задних	1,7	1,8

Заправочные объемы, л, и рекомендуемые эксплуатационные материалы:

топливный бак	80	100
	бензин АИ-93	бензин АИ-95 «Экстра»
система охлаждения двигателя	17	21,5
	охлаждающая жидкость Тосол А-40	
система смазки двигателя	6,5	8,7
	летом М-12Г ₁ или М-12ГИ, зимой М-8Г ₁ или М8ГИ	
картер гидропередачи	9,5	9,5
	масло для гидропередачи марки «А»	
картер ведущего моста	0,9	1,9
	масло для гипонидных передач	
картер рулевого механизма	0,18	0,18
	масло ТАп-15В или ТАд-17И	
система гидроусилителя рулевого управления	1,6	1,8
	масло для гидропередач марки «А»	
гидравлический привод тормозов	0,55	1,1
	тормозная жидкость АСК	тормозная жидкость «Кастроль Гирлинг»
воздушный фильтр	сухой	сухой
амортизаторы	два передних по 0,2 и два задних по 0,38,	масло АЖ-12Г для амортизаторов

Масса агрегатов, кг:

двигатель с оборудованием, гидротрансформатором и автоматической коробкой передач	320	380
карданные валы	13	13,7
передний мост	98	114,2
задний »	95	101
рама	170	185
кузов	880	1175
колесо в сборе с шиной	28,5	29,5
радиатор	16	19,3