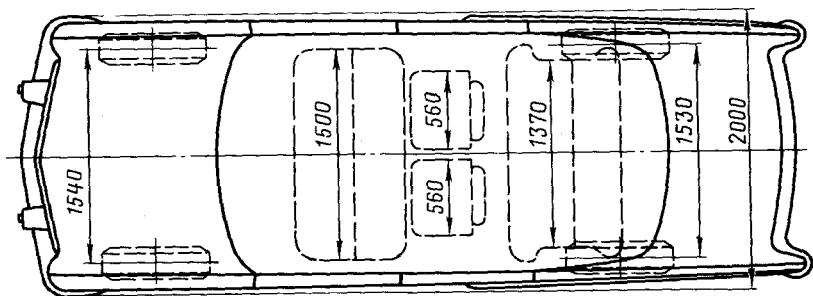
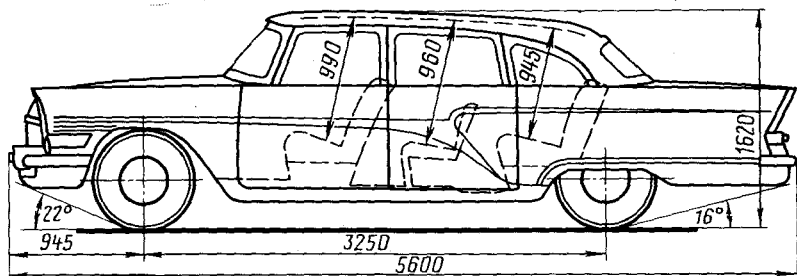
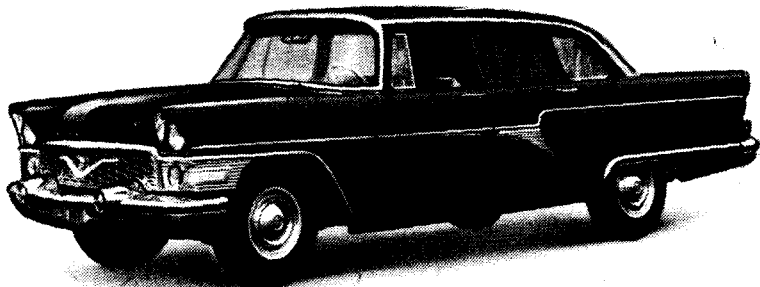


## Автомобили ГАЗ-13 и ГАЗ-14 «Чайка» (4×2)

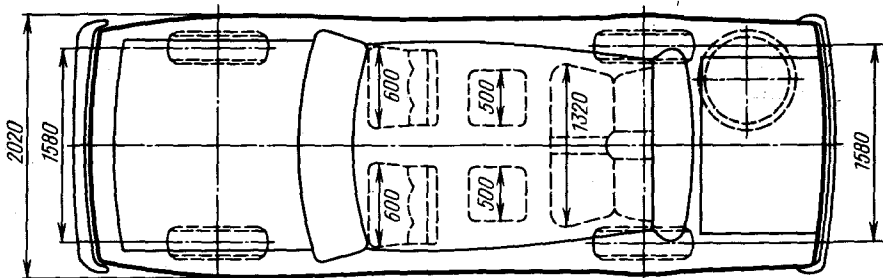
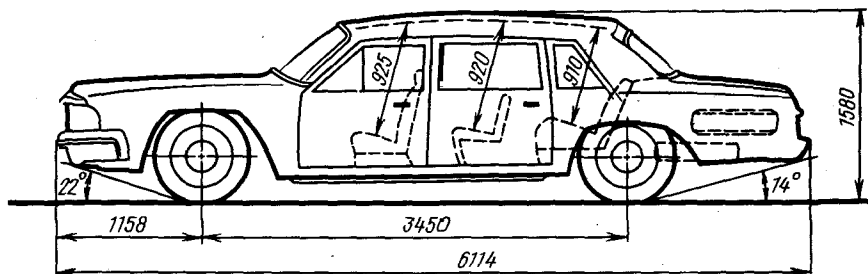
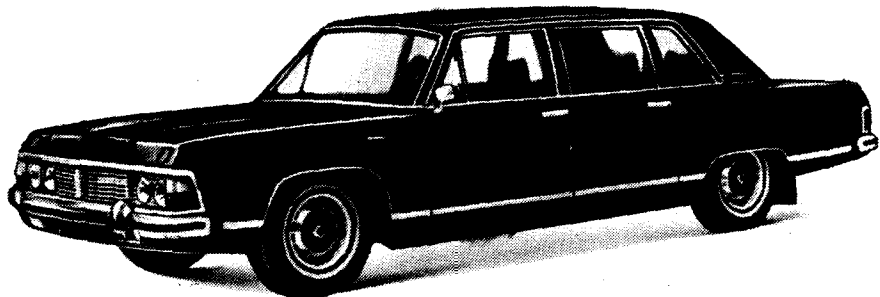
Эти автомобили большого класса Горьковского автомобильного завода: ГАЗ-13 выпускался с 1959 по 1981 г., ГАЗ-14 выпускается с 1977 г. Кузов автомобилей — закрытый, четырехдверный, с трехрядным расположением сидений, средние сиденья — откидывающиеся.

	ГАЗ-13	ГАЗ-14
Число мест . . . . .	7	7
Масса багажа, кг . . . . .	70	70
Собственная масса, кг . . . . .	2100	2605
В том числе на переднюю ось . . . . .	1130	1410
» . . . . . заднюю . . . . .» . . . . .	970	1195



Автомобиль ГАЗ-13 «Чайка»

	ГАЗ-13	ГАЗ-14
Полная масса, кг . . . . .	2660	3165
В том числе на переднюю ось . . . . .	1305	1545
В том числе на заднюю ось . . . . .	1355	1620
Дорожные просветы под осью, мм:		
передней . . . . .	180	180
задней . . . . .	210	215
Радиус поворота, м:		
по оси следа внешнего переднего колеса . . . . .	7,3	7,5
наружный габаритный . . . . .	7,8	8,2
Максимальная скорость, км/ч . . . . .	160	175



Автомобиль ГАЗ-14 «Чайка»

	ГАЗ-13	ГАЗ-14
Тормозной путь со скорости 80 км/ч, м	49	43,2
Время разгона до 100 км/ч, с	20	15
Контрольный расход топлива при скорости 40—50 км/ч, л/100 км	14	19*
Двигатель	карбюраторный, V-образный, восьмицилиндровый	
Диаметр цилиндра и ход поршня, мм	100×88	100×88
Рабочий объем, л	5,53	5,53
Степень сжатия	8,5	8,5
Порядок работы цилиндров	1—5—4—2—6—3—7—8	
Максимальная мощность, л.с. (кВт)	195 (143,4) при 4400 об/мин	220 (161,8) при 4200 об/мин

\* При скорости 100 км/ч.

Максимальный крутящий момент, кгс·м (Н·м)	42 (411,9) при 2200— 2500 об/мин	46 (451,1) при 2700—2800 об/мин
Карбюратор	K-114 P13	K-114Б или K-114В по 2 шт.
Напряжение в сети электрооборудования, В	12	12
Аккумуляторная батарея	6СТ-68 P13	6СТ-55; 2 шт. P141
Прерыватель-распределитель	Б13-А или Б115	Б111-Б
Катушка зажигания	А9Н-1	А14ДВ
Свечи зажигания	Г101	Г284
Генератор	РР101	РР350-Б
Реле-регулятор	СТ101	СТ230-Г
Стартер	гидравлический	трансформатор, работающий совместно с авто- матической планетарной трех- ступенчатой коробкой передач (коэффициент трансформации 2,35)
Коробка передач	одинарная гипоидная	
Главная передача	I—2,84;	I—2,64;
Передаточные числа:	II—1,62;	II—1,55;
коробки передач	III—1,00;	III—1,00;
	З.Х.—2,00	З.Х.—2,00
	3,38	3,38
главной передачи	глобоидальный червяк с двухгреб- невым роликом, с гидроусилите- лем, передаточное число 18,2	
Рулевой механизм		
Подвеска:		
передняя	независимая рычажная на двух вертикальных цилиндрических пружинах, амортизаторы гид- равлические телескопические	
задняя	на двух продольных полуэллипти- ческих рессорах, амортизаторы гидравлические телескопические	
Тормоза:		
рабочий	передние — дисковые, задние — барabanные с автоматической регулировкой зазоров, привод гидравлический с двумя незави- симыми контурами, каждый из которых действует на два пе- редних и одно заднее колесо. Усилитель центральный вакуум- ный, действующий на главный цилиндр и два гидровакуумных усилителя — по одному на каж- дый контур	
стояночный	на задние колеса с механическим приводом от специальной нож- ной педали	
Число колес	4+1	4+1
Размер шин	8,20—15	9,35—15

Давление воздуха в шинах колес, кгс/см <sup>2</sup> :		
передних . . . . .	1,7	1,7
задних . . . . .	1,7	1,8
Заправочные объемы, л, и рекоменду- емые эксплуатационные материа- лы:		
топливный бак . . . . .	80	100
	бензин АИ-93	бензин АИ-95 «Экстра»
система охлаждения двигателя . . . . .	17	21,5
	охлаждающая жидкость Тосол А-40	
система смазки двигателя . . . . .	6,5	8,7
	летом М-12Г <sub>1</sub> или М-12ГН, зимой	
	М-8Г <sub>1</sub> или М8ГИ	
картер гидропередачи . . . . .	9,5	9,5
	масло для гидропередачи марки	
	«А»	
картер ведущего моста . . . . .	0,9	1,9
	масло для гипонидных передач	
картер рулевого механизма . . . . .	0,18	0,18
	масло ТАп-15В или ТАд-17И	
система гидроусилителя рулево- го управления . . . . .	1,6	1,8
	масло для гидропередач	
	марки «А»	
гидравлический привод тормозов . . . . .	0,55	1,1
	тормозная жидкость АСК	тормозная жидкость «Кастроль Гирлинг»
воздушный фильтр . . . . .	сухой	сухой
амортизаторы . . . . .	два передних по 0,2 и два задних по 0,38, масло АЖ-12Г для амортизаторов	

Масса агрегатов, кг:

двигатель с оборудованием, гид- ротрансформатором и автома- тической коробкой передач . . . . .	320	380
карданные валы . . . . .	13	13,7
передний мост . . . . .	98	114,2
задний » . . . . .	95	101
рама . . . . .	170	185
кузов . . . . .	880	1175
колесо в сборе с шиной . . . . .	28,5	29,5
радиатор . . . . .	16	19,3