

## Автомобили «Москвич-412ИЭ» и ИЖ-2125 (4×2)

Эти автомобили малого класса выпускаются Ижевским машиностроительным заводом: «Москвич-412ИЭ» с 1967 г., ИЖ-2125 с 1973 г. Кузов автомобилей — закрытый, несущий, у автомобиля «Москвич-412ИЭ» — четырехдверный, у ИЖ-2125 — пятидверный. Заднее сиденье у автомобиля ИЖ-2125 складывается и образует площадку для перевозки груза.

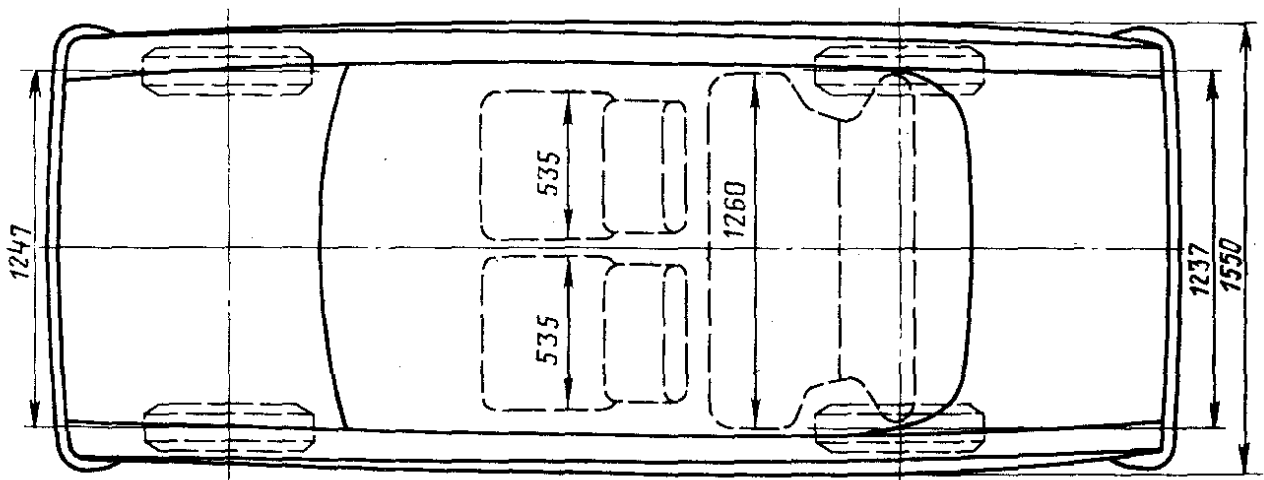
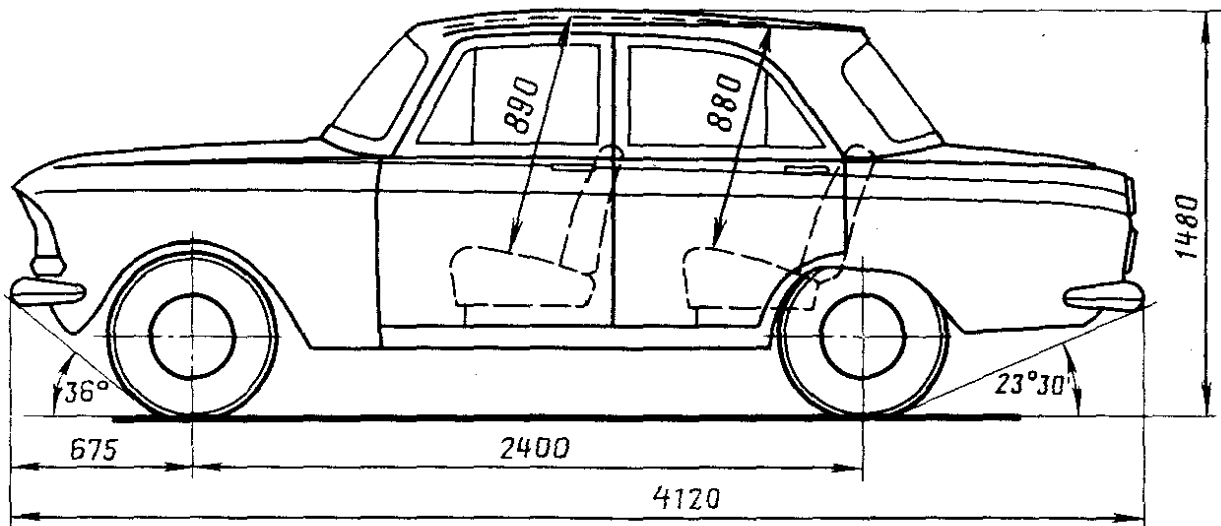
Модификация ИМ-21251 отличается улучшенным внешним видом и применением тормозной системы с двумя контурами, вакуумным усилителем и передними дисковыми тормозами.

	«Москвич-412ИЭ»	ИЖ-2125
Число мест . . . . .	4—5	4—5
Масса багажа, кг . . . . .	50	70**
Допустимая полная масса прицепа, кг	300***	300***
Собственная масса, кг . . . . .	1045	545
В том числе на переднюю ось . . . .	555	1100

\* На автомобилях, выпускаемых со второго полугодия 1978 г., допускается применение масла ТАд-17и.

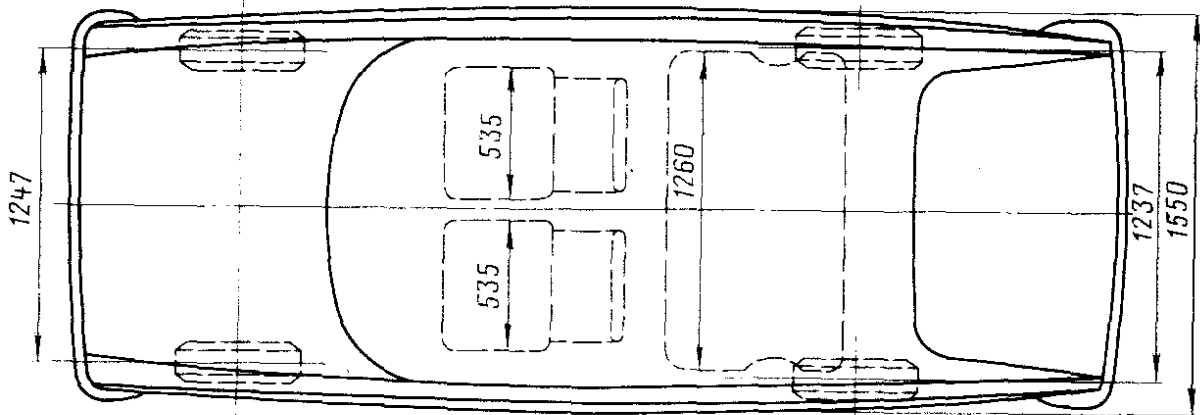
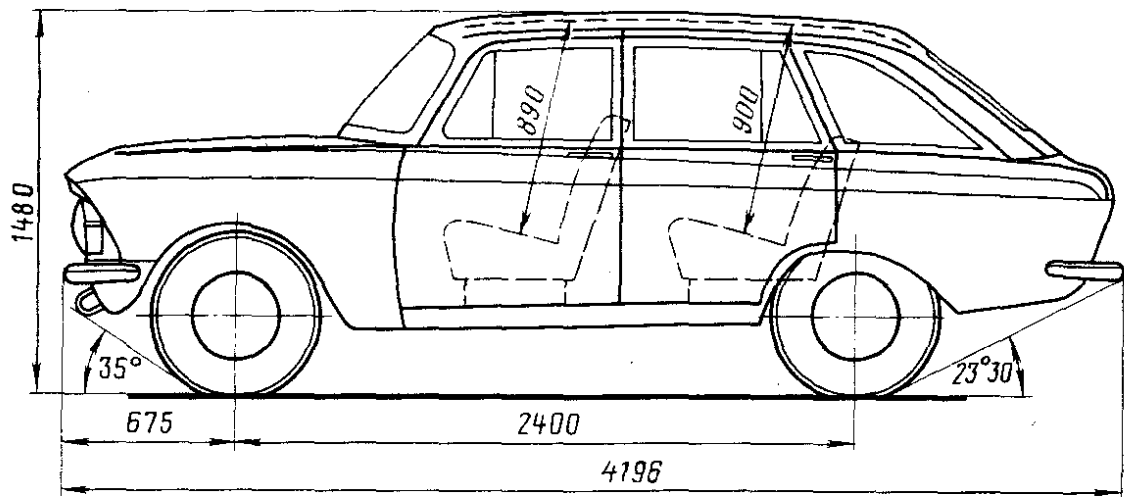
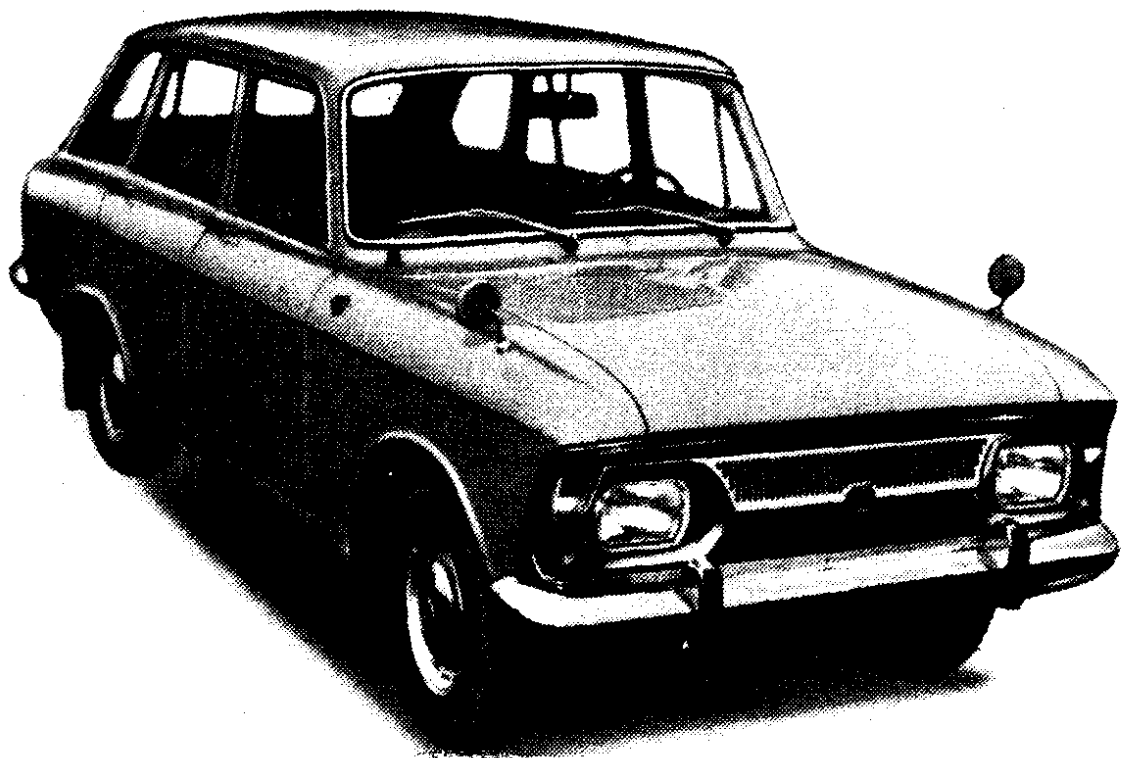
\*\* При перевозке 4 чел. При перевозке 5 чел. — без багажа; 2 чел. масса багажа 210 кг и 1 чел. — 280 кг.

\*\*\* При наличии тормозов прицепа — 600 кг.



Автомобиль «Москвич-412ИЭ»

	«Москвич-412ИЭ»	ИЖ-2125
В том числе на заднюю ось	490	555
Полная масса, кг	1445	1450
В том числе на переднюю ось	665	640
» заднюю »	780	810
Дорожные просветы под осью, мм:		
передней	173	173
задней	168	168



Автомобиль ИЖ-2125

	«Москвич-412ИЭ»	«Москвич-2125»
Радиус поворота, м:		
по оси следа внешнего переднего колеса	5,25	5,25
наружный габаритный	5,7	5,7
Максимальная скорость, км/ч	142	142
Тормозной путь со скорости 80 км/ч, м	43,2	43,2

Время разгона до 100 км/ч, с . . . . .	19	19
Контрольный расход топлива при скорости 80 км/ч, л/100 км . . . . .	8,8	8,8
Двигатель . . . . .	412	412
	карбюраторный,	четырехтактный,
	четырёхцилиндровый	
Диаметр цилиндра и ход поршня, мм	82×70	82×70
Рабочий объем, л . . . . .	1,48	1,48
Степень сжатия . . . . .	8,8	8,8
Порядок работы цилиндров . . . . .	1—3—4—2	1—3—4—2
Максимальная мощность при 5800 об/мин, л. с. (кВт) . . . . .	75 (55,2)	75 (55,2)
Максимальный крутящий момент при 3000—3800 об/мин, кгс·м (Н·м) . . . . .	11,4 (111,8)	11,4 (111,8)
Карбюратор . . . . .	К-126Н	К-126Н
Сцепление . . . . .	однодисковое сухое	однодисковое сухое
Напряжение в сети электрооборудования, В . . . . .	12	12
Аккумуляторная батарея . . . . .	6СТ-55	6СТ-55
Прерыватель-распределитель . . . . .	P118	P118
Катушка зажигания . . . . .	B115-B	B115-B
Свечи » . . . . .	A20Д1	A20Д1
Генератор . . . . .	Г250-Ж1	Г250-Ж1
Реле-регулятор . . . . .	РР362-А	РР362-А
Стартер . . . . .	СТ117-А	СТ117-А
Коробка передач . . . . .	четырёхступенчатая с синхронизаторами на всех передачах переднего хода	Одинарная гилоидная
Главная передача . . . . .	Одинарная гилоидная	Одинарная гилоидная
Передаточные числа: коробки передач . . . . .	1—3,49; II—2,04; III—1,33; IV—1,0; З.Х.—3,39	4,22
главной передачи . . . . .	4,22	4,22
Рулевой механизм . . . . .	глобоидальный червяк с двухгребневым роликом, передаточное число 16,1	
Подвеска:		
передняя . . . . .	независимая пружинная с поперечными рычагами, амортизаторы гидравлические телескопические	
задняя . . . . .	на продольных полуэллиптических рессорах, амортизаторы гидравлические телескопические	
Тормоза:		
рабочий . . . . .	барабанный, привод раздельный гидравлический с вакуумным усилителем и автоматической регулировкой зазоров <sup>1</sup>	
стояночный . . . . .	на задние колеса с механическим приводом	
Число колес . . . . .	4+1	4+1
Размер шин . . . . .	165—330 (6,45—13)	165—330 (6,45—13)

<sup>1</sup> До 1980 г. устанавливался гидровакуумный усилитель. Раздельный привод отсутствовал.

Давление воздуха в шинах колес, кгс/см <sup>2</sup> :		
передних . . . . .	1,7	1,6
задних . . . . .	1,7	1,9
Заправочные объемы, л, и рекоменду- емые эксплуатационные материалы:		
топливный бак . . . . .	46	46
	бензин АИ-93	бензин АИ-93
система охлаждения двигателя (с отопителем) . . . . .	10,7	10,7
	Тосол А-40 или антифриз	
система смазки двигателя . . . . .	5,2	5,2
	летом М-12Г <sub>1</sub> или М-12ГИ, зимой М-8Г <sub>1</sub> или М-8ГИ, всесезонно М-6 <sub>з</sub> /10Г <sub>1</sub> или М-10ГИ	
картер рулевого механизма . . . . .	0,16	0,16
» коробки передач . . . . .	ТАд-17и	ТАд-17и
	0,9	0,9
ведущего моста . . . . .	ТАд-17и	ТАд-17и
	1,3	1,3
гидравлическая система тормозов и сцепления . . . . .	масло для гипоидных передач <sup>1</sup>	
	0,7	0,7
амортизаторы . . . . .	тормозная жидкость «Нева», БСК два передних по 0,135 и два зад- них по 0,225	
	масло для гидравлических амор- тизаторов МГП-10	
бачок омывателя ветрового стекла	1,9	1,9
	жидкость НИИСС-4 с водой	
Масса агрегатов, кг:		
двигатель с оборудованием и сцеплением . . . . .	167	167
коробка передач . . . . .	21	21
карданный вал . . . . .	8	8
передний мост . . . . .	77	77
задний » . . . . .	55	55
кузов . . . . .	260	279
колес в сборе с шиной . . . . .	14,5	14,5
радиатор . . . . .	7	7