

---

# ПРОТИВОПОЖАРНОЕ ОБОРУДОВАНИЕ

## *КАТАЛОГ-СПРАВОЧНИК*

Под общей редакцией  
инженеров *Н. В. ШАРОВА* и *Н. Д. ШЕБЕКО*

Б/М.

ИЗДАТЕЛЬСТВО  
МИНИСТЕРСТВА КОММУНАЛЬНОГО ХОЗЯЙСТВА РСФСР

---

Москва — 1960

### § 3. ПОЖАРНЫЕ АВТОМОБИЛИ СПЕЦИАЛЬНОГО НАЗНАЧЕНИЯ

#### Пожарный штабной автомобиль АШП-4 (69 А) модель 40

(ПМШ-40)

Штабной автомобиль (рис. 38) предназначен для доставки к месту пожара оперативной группы пожаротушения и обеспечения радиосвязи между штабом и диспетчером центрального пункта пожарной связи.



Рис. 38. Пожарный штабной автомобиль АШП-4 (69А)

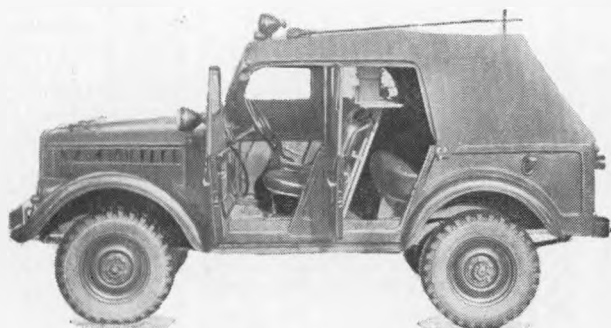


Рис. 39. Пожарный штабной автомобиль АШП-4 (69А).  
Вид слева.

Штабной автомобиль (рис. 39) оборудуется на шасси ГАЗ-69А повышенной проходимости. В средней части автомобиля, между передними и задними сиденьями, установлен стол.

Кузов закрытый, с жесткой рамой и трубчатым каркасом, съемным тканевым тентом, четырьмя дверьми и двумя рядами сидений, рассчитан на 5 человек.

Кузов снабжен отопителем, обогревателем ветрового стекла, противосолнечными козырьками.

Автомобиль оборудован специальным звуковым сигналом-сиреной, фарой-прожектором, лобовой мигающей фарой и световыми указателями поворота.

### Основная техническая характеристика

Вес укомплектованного штабного автомобиля с личным составом 5 человек, кг . . . . .	1975
Габаритные размеры, мм:	
длина . . . . .	3850
ширина . . . . .	1750
высота . . . . .	2100
Угол свеса, град. { передний . . . . .	45
{ задний . . . . .	35
Двигатель:	
марка, тип и число цилиндров . . . . .	М-20, карбюраторный, четырехтактный, четырехцилиндровый
наибольшая эффективная мощность, л. с. . . . .	55
число оборотов коленчатого вала при наибольшей мощности, об/мин. . . . .	3600
максимальный крутящий момент, кгм . . . . .	12,7
степень сжатия . . . . .	6,2—6,5
Средства связи:	
тип радиостанции . . . . .	РУ25—56/А
блок питания . . . . .	два параллельно включенных аккумулятора 6-СТ-54 и вибропреобразователь
радиус действия радиостанции, км . . . . .	до 25
антенна . . . . .	штыревая с тремя фиксированными положениями
высота антенны, мм . . . . .	1890
Оборудование для работы штаба . . . . .	стол с двумя откидными боковыми досками, размером 300 × × 300 мм
Емкость, л:	
топливного бака . . . . .	60
системы охлаждения двигателя . . . . .	12
Тормозной путь со скоростью 30 км/час, м . . . . .	6
Норма расхода топлива, л/100 км . . . . .	18
Максимальная скорость, км/час . . . . .	90