

КРАТКИЙ
АВТО-МОТО
СПРАВОЧНИК



ГОСУДАРСТВЕННОЕ ВОЕННОЕ ИЗДАТЕЛЬСТВО
НАРКОМАТА ОБОРОНЫ СОЮЗА ССР

Москва — 1939

- а) кожной Действует на передние и задние колеса
 б) ручной Действует на задние колеса
8. Рулевое управление Левое; передача при помощи терза и хрипшипа
10. Колеса Дисковые, стальные, съемные с резиновыми кольцами для закрепления шип; передний скат — одинарный, задний — двойной
11. Размер покрышек 34" X 7"

Емкостные данные

1. Емкость системы охлаждения 25 л
2. Емкость бензобака 50 л
3. Емкость масляной системы:
- а) двигателя 7 л
- б) коробки перемены передач 8 л
- в) дифференциала 5,5 л

Грузовой двухосный автомобиль ЗИС-5



Эксплуатационная характеристика

1. Максимальная скорость с полной нагрузкой, по шоссе 60 км/час
2. Средние скорости с полной нагрузкой:
- а) по шоссе 32 "
- б) по сухому проселку . 20 "

3. Расход горючего на 100 км с полной нагрузкой:
 - а) по щебеночному шоссе 30 кг
 - б) по сухому проселку . 45 ..
4. Расход смазки на 100 км:
 - а) по шоссе 1,5 ..
 - б) по сухому проселку . 2,5 ..
5. Максимально преодолеваемый подъем с полной нагрузкой на сухом суглинистом грунте, покрытом дерном 12°
6. Максимальный спуск, при котором надежно держат тормоза с полной нагрузкой 15°
7. Врод по твердому грунту 600 мм
8. Минимальный радиус поворота по наружной колее 8,6 м
9. Максимальный крен . . . 12°
10. Удельное давление на твердом грунте 3,6 кг/см²

Основные размеры

1. Длина автомобиля 6 060 мм
2. Ширина автомобиля 2 250 "
3. Высота автомобиля 2 160 "
4. Грузовая платформа:
 - а) длина 3 080 "
 - б) ширина 2 080 "
 - в) высота 600 "
5. Колея передних колес . . . 1 525 "
6. Колея задних колес 1 675 "
7. База (расстояние между осями) 3 810 "
8. Длина мотора в сборе . . . 960 "
9. Длина мотора со сцеплением и коробкой перемены передач 1 397 "

Клиренсы

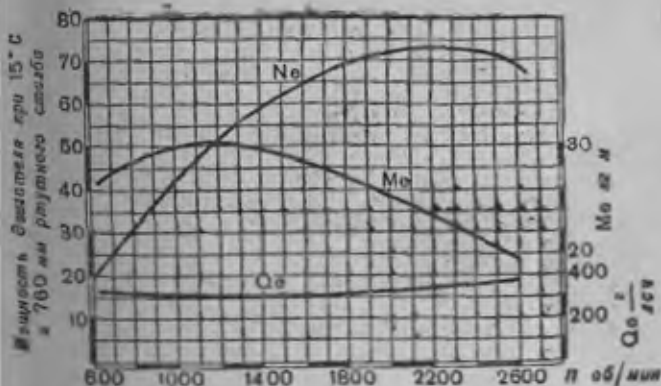
1. Передняя ось 310 мм
2. Задний мост 270 "

Весовые данные

1. Общий вес:
 - а) груженный 6 100 кг
 - б) негруженный 3 100 "

2. Нагрузка на переднюю ось:
- а) груженный 1 400 кг
 - б) негруженный 1 300 ..
3. Нагрузка на заднюю ось:
- а) груженный 1 700 кг
 - б) негруженный 1 800 ..
4. Грузоподъемность 3 т
5. Вес мотора в сборе 415 кг
6. Вес мотора со сцеплением и коробкой перемены передач 525,5 ..
7. Вес кабины 200 ..
8. Вес грузовой платформы 350 ..

Характеристика двигателя



1. Марка и модель двигателя ЗИС-5
2. Мощность двигателя 73 л. с.
3. Число оборотов в минуту 2 400
4. Число цилиндров 6
5. Диаметр цилиндра и ход поршня 101,6 × 114,3 мм
6. Литраж 5,55 л
7. Степень сжатия 4,6—4,8
8. Тип отливки блока Моноблок, отлитый вместе с верхним картером; головка цилиндров съемная
9. Распределение Справа, в один ряд, клапанное, нижнее

- 10. Карбюратор МААЗ-5
- 11. Воздухоочиститель Сетчатый, нормальный
- 12. Поддача топлива Двухфазным насосом
- 13. Зажигание Батарейное или от магнето
- 14. Охлаждение Водяное с принудительной циркуляцией от центробежного насоса
- 15. Тип радиатора Трубчатый, четырехрядный
- 16. Тип вентилятора Четырехлопастной, специальный
- 17. Смазка Под давлением от шестеренчатого насоса и разбрызгиванием
- 18. Порядок работы 1—5—3—6—2—4

Эксплуатационные материалы

- 1. Горючее Бензин 2-го сорта
- 2. Смазка для мотора:
 - а) летом Автол 8 или 10
 - б) зимой Автол 6 или 4
- 3. Смазка для коробки перемены передач Вискозин
- 4. Смазка для дифференциала Солидол с автолом

Трансмиссия

- 1. Сцепление Двухдисковое, сухое
- 2. Коробка перемены передач Четырехскоростная, трехходовая со скользящими шестернями
- 3. Передаточные отношения:
 - а) первая передача 6,6 : 1
 - б) вторая передача 3,74 : 1
 - в) третья передача 1,84 : 1
 - г) четвертая передача 1 : 1
 - д) задний ход 7,63 : 1
- 4. Карданная передача Горизонтальным карданным валом с двумя универсальными металлическими сочленениями типа Свайсер
- 5. Передаточное отношение в заднем мосту 6,41 : 1
- 6. Тип подвески Разгруженные
- 7. Передняя ось Прямая, двутаврового сечения
- 8. Тормоза Механические; на передних колесах — двухколесные, на задних — четырехколесные, внутридействующие
 - а) ножной Действует на передние и задние колеса
 - б) ручной Действует на задние колеса
- 9. Рулевое управление Левое; передача при помощи червяка и кризашина

10. Колеса Двухконтные, стальные с замочными кольцами для закрепления шин, передний скат — одинарный, задний — двойной
11. Размер покрышек 34"×7"

Емкостные данные

1. Емкость системы охлаждения 25 л
2. Емкость бензобака 60 "
3. Емкость масляной системы:
- а) двигателя 7 "
- б) коробки перемены передач 8 "
- в) дифференциала 5,5 л

Грузовой двухосный автомобиль ЯГ-3



Эксплуатационная характеристика

1. Максимальная скорость с полной нагрузкой, по шоссе 40 км/час
2. Средние скорости с полной нагрузкой:
- а) по щебеночному шоссе 25 "
- б) по сухому проселку 12 "
3. Расход горючего на 100 км с полной нагрузкой:
- а) по щебеночному шоссе 48,5 кг
- б) по сухому проселку 75 "