

Общедоступное руководство

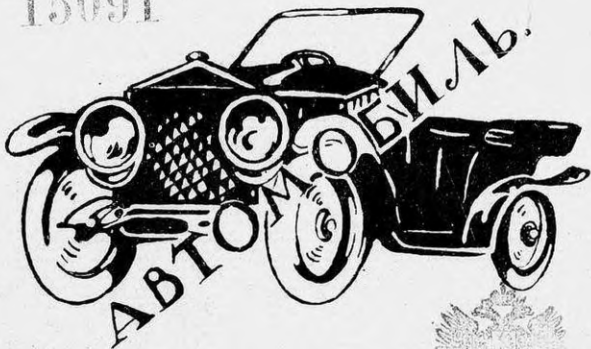
МПЗ / 1542 для

владельцев и шоферов

49
97

Т. Писаренко.

15091



Ленинград 1952



1897.114

СКЛАДЪ ИЗДАНИЯ:

ВЪ МАГАЗИНАХЪ „НОВАГО ВРЕМЕНИ“.

мѣръ, твердо запомнили нижеслѣдующія сокращенныя обозначенія:

Метръ = m	Литръ l
Километръ = km	Куб. метръ m ³
Сантиметръ = cm	Граммъ gr
Миллиметръ = mm	Килограммъ K
Кв. сантиметръ = см. □	Тонна T
	Лош. сила. PH

Температура измѣряется по шкалѣ Цельсія, 100° читается 100° тепла;—100° читается 100° холода.

Сравненіе международныхъ мѣръ съ принятыми въ Россіи.

1 километръ 0,937 версты, 1 метръ равняется 22,51 вершк., 1 сант.—0,39 дюйма, 1 кв. сант.—0,05 кв. верш. 1 куб. сант.—0,011 куб. вершка; 1 литръ—0,813 штофа; 1 килограммъ—2,79 апт. ф. (1 апт. фунтъ—84 зол.), 1 тонна—61,04 пуд.

Кузовъ (Кароссери).

Верхняя часть автомобиля, въ которой помѣщается шофферъ, пассажиры или грузъ,—называется кузовомъ (кароссери, см.рис. 1). Въ началѣ развитія автомобильной техники кузову придавались различныя формы, но постепенно выработались болѣе однообразныя типы, которые и считаются основными; главные изъ нихъ: фаэтонъ, лимузинъ и ландоле. Разсмотримъ каждую группу отдѣльно.

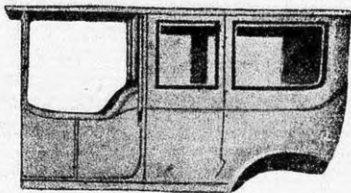


Рис. 1. Кузовъ.

Ф а э т о н ь .

Открытый автомобильный кузовъ, съ брезентовымъ верхомъ, или безъ такового, близкій по типу съ изображеннымъ на рисункѣ 2-мъ и 2а называется фаэтономъ. Двухмѣстный, четырехъ— и шестимѣстный фаэтонъ, включая и мѣсто шоффера называется—дубль—фаэтономъ. Фаэтонъ восьмимѣстный—называется—триплъ—фаэтономъ.

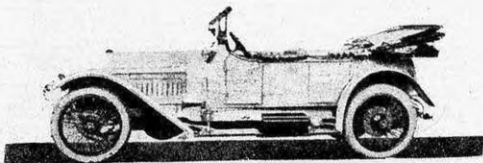


Рис. 2а. Фаэтонъ.

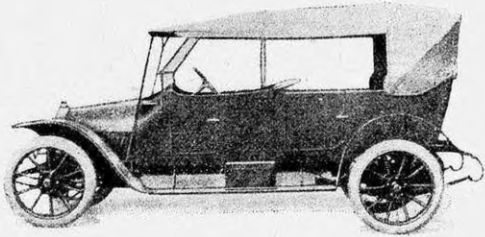


Рис. 2 в. Фазтонъ.

Л и м у з и н ь .

Автомобиль съ закрытымъ кузовомъ (въ родѣ кареты), у котораго окна, подобно окнамъ желѣзно-дорожныхъ вагоновъ, опускаются, носить названіе лимузинъ. Иногда лимузинъ для большого удобства устраивается такъ, что шофферское мѣсто находится внутри закрытой кареты (см. рис. 3-й). Маленькій двухмѣстный лимузинъ называется—купе (см. рис. 4-й).

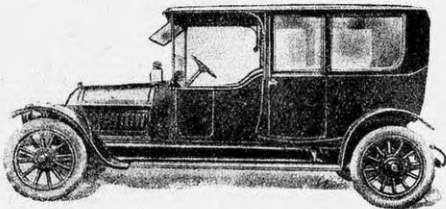


Рис. 3. Лимузинъ.

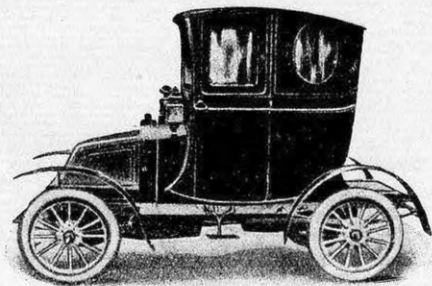


Рис. 4. Купэ.

Ландоле.

Автомобиль съ кузовомъ, форма котораго есть среднее между кузовомъ лимузина и фаэтона, носить названіе ландоле. Кузовъ ландоле состоитъ изъ двухъ половинъ: передней—жесткой, всегда поднятой, и задней, которая можетъ быть опущена (см. рис. 5-й). Рассмотрѣнные типы автомобилей: фаэтонъ, лимузинъ и ландоле исчерпываютъ всѣ нынѣ существующіе,—за исключеніемъ, понятно, автомобилей спеціального назначенія, какъ-то: грузовиковъ, автобусовъ и др.

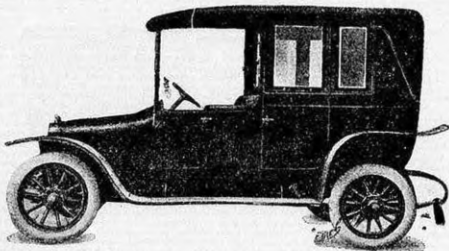


Рис. 5. Ландоле.