



Performance in every detail

ОБЗОР ПРОДУКЦИИ

Keestrack N.V.  
Taunusweg 2  
3740 Bilzen  
Бельгия

T +32 (0)89 515851  
info@keestrack.net

[www.keestrack.com](http://www.keestrack.com)

Следите за нами в   

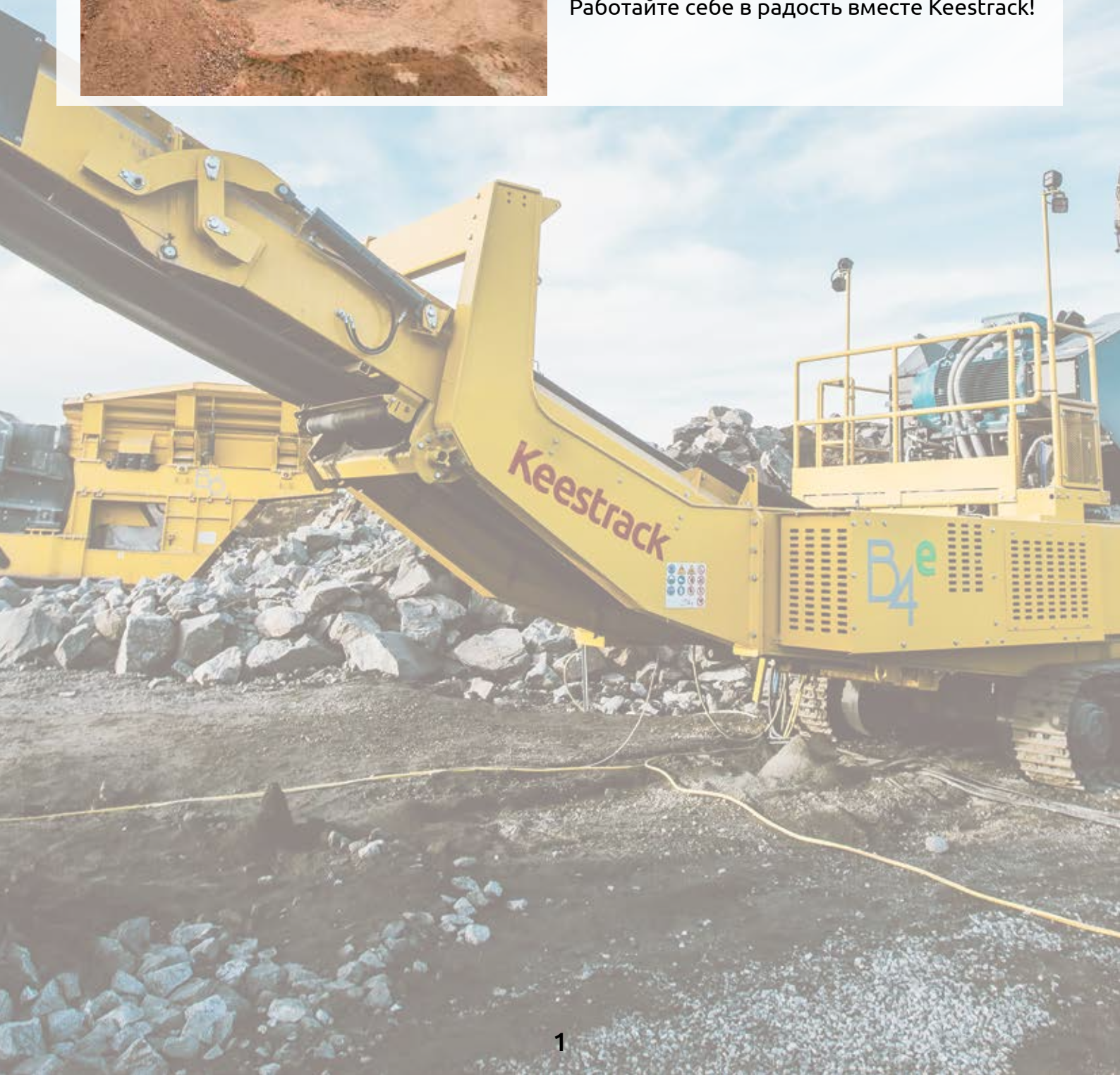
## Работа в радость



Работа на подходящем оборудовании мотивирует и обеспечивает наилучший результат. Оборудование Keestrack - как раз то, что нужно.

Передвижные дробилки и грохоты Keestrack не только хорошо справляются с работой, но и упрощают жизнь. Они просты в эксплуатации и экономичны в обслуживании. А множество опций сделают работу еще проще.

Работайте себе в радость вместе Keestrack!





## Оглавление

|   |           |
|---|-----------|
| <b>История</b>                          | <b>3</b>  |
| <b>Чем проще, тем лучше</b>             | <b>4</b>  |
| <b>Ассортимент</b>                      | <b>5</b>  |
| <b>Приводная техника и обслуживание</b> | <b>7</b>  |
| <b>Грохоты</b>                          | <b>8</b>  |
| K2                                      | 9         |
| K3                                      | 10        |
| K4                                      | 11        |
| K5                                      | 12        |
| K6                                      | 13        |
| K7                                      | 14        |
| K8                                      | 15        |
| <b>Сортировщики</b>                     | <b>18</b> |
| C3                                      | 18        |
| C4                                      | 19        |
| C6                                      | 20        |
| <b>Ударные дробилки</b>                 | <b>22</b> |
| R3                                      | 23        |
| R5                                      | 24        |
| R6                                      | 25        |
| <b>Щековые дробилки</b>                 | <b>26</b> |
| B3                                      | 27        |
| B4                                      | 28        |
| B5                                      | 29        |
| B7                                      | 30        |
| <b>Конические дробилки</b>              | <b>32</b> |
| H4                                      | 33        |
| H6                                      | 34        |
| <b>Штабелеры</b>                        | <b>36</b> |
| S3                                      | 38        |
| S5                                      | 38        |
| <b>Дистанционный мониторинг</b>         | <b>39</b> |
| <b>Установка пылеосаждения</b>          | <b>40</b> |
| Краткий обзор                           | 41        |
| Контакты                                | 42        |



Основатель Кейс Хоогендоом [Kees Hoogendoorn] у первого грохота компании с прямой подачей

С 1988 компания Keestrack разрабатывает и производит передвижное дробильно-грохотальное оборудование на своем заводе. Весь производственный процесс находится в наших руках.

Качество, инновации, гибкость и послепродажное обслуживание играют ведущую роль, а отдел исследований и разработок обеспечивает конкурентоспособность компании.

Keestrack выпустила первые грохоты с прямой подачей, и даже сегодня конкуренты не могут сравниться с нами. Оригинальная запатентованная концепция Keestrack - стандарт в отрасли!

После разработки ряда грохотов и сортировщиков Keestrack выпустил передвижные ударные дробилки.

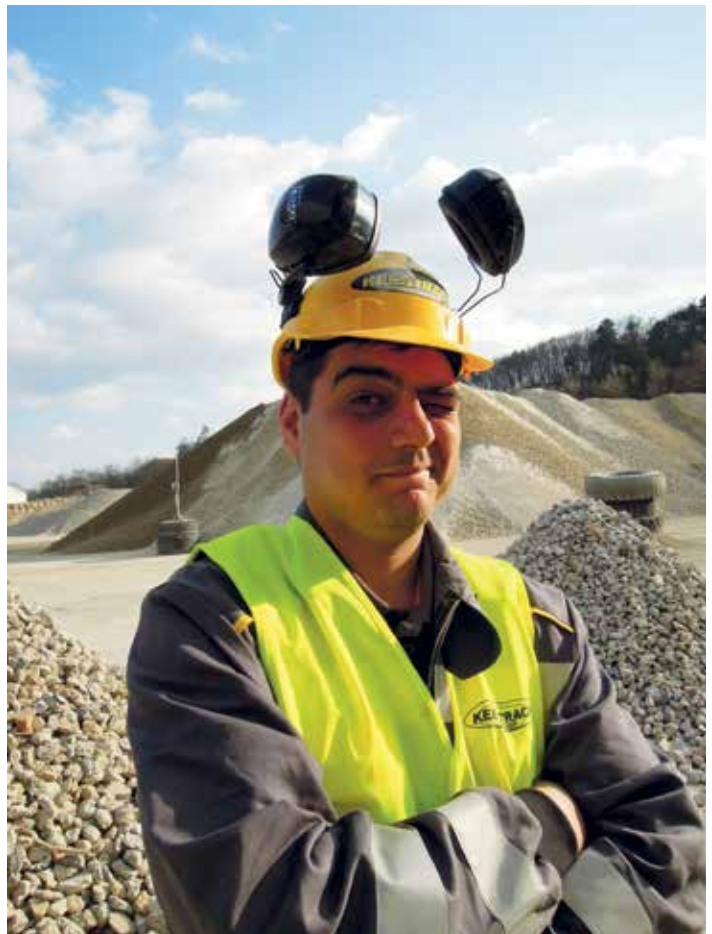
После приобретения ОМ в 2010 году Keestrack пополнила ассортимент щековыми дробилками.

Сейчас ассортимент Keestrack включает:

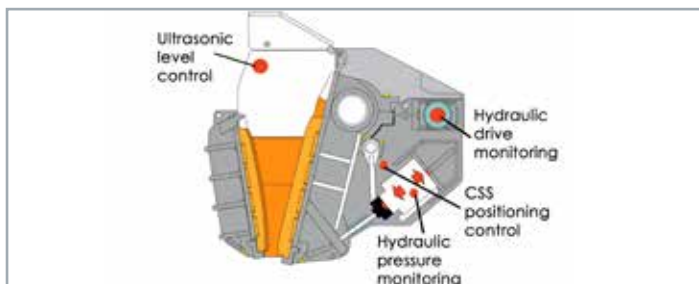
- передвижные грохоты и сортировщики
- передвижные ударные дробилки
- передвижные щековые дробилки
- передвижные конические дробилки

- передвижные штабелеры
- установка пылеосаждения

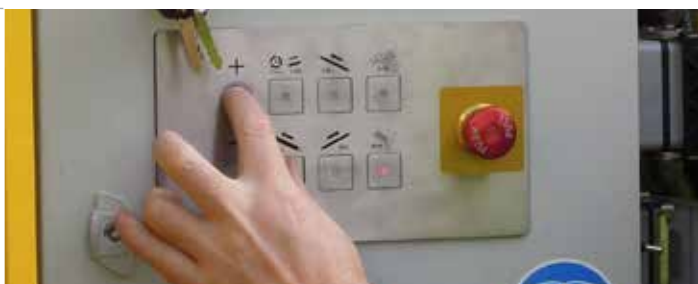
В настоящее время Keestrack является глобальным игроком с дилерской сетью и квалифицированными партнерами.



## Чем проще, тем лучше



Гидравлическая регулировка зазора для предотвращения застопоривания



Система управления Relytec



Экономичный электропривод



Патентованное гидравлическое подъемное

Цель Keestrack - создать наиболее удобное в эксплуатации оборудование, используя современные технологии.

С ним просто работать, его легко обслуживать и заменять износившиеся детали.

В самой конструкции заложены производительность, безопасность и удобство.

Keestrack использует технологии,

обеспечивающие наименьшую стоимость тонны производимой продукции.

Потребление энергии составляет немалую долю расходов, поэтому Keestrack предлагает как электрогидравлические системы, так и гибридные.

Все оборудование передвижное, компактное, легко транспортируется, готово к работе в считанные минуты без использования опор, подходит для разных применений.



# Crushers

## Jaw B Series

## Cone H Series

## Impact R Series

Capacity

B<sub>3</sub><sup>e</sup>

**C** 300 t/h  
**Fs** 500 mm - 20"  
**Fo** 1000 x 600 mm - 39" x 24"  
**CSS** 45 - 170 mm - 1 8/10" - 6 7/10"  
**Psc** vibrating feeder  
grizzly 1450 x 920 mm  
**Sh** 4 m<sup>3</sup> - 5,3 yard<sup>3</sup>

B<sub>4</sub><sup>e</sup>

**C** 400 t/h  
**Fs** 600 mm / 24"  
**Fo** 1100 x 700 mm / 43" x 28"  
**CSS** 45 - 160 mm / 1 8/10" - 6"  
**Psc** independent 2 deck  
2300 x 1000 mm / 8' x 3'  
**Sh** 5m<sup>3</sup> / 6,5 yard<sup>3</sup>

B<sub>5</sub><sup>e</sup>

**C** 420 t/h  
**Fs** 650 mm / 26"  
**Fo** 1100 x 800 mm / 43" x 31"  
**CSS** 70 - 175 mm / 3" - 7"  
**Psc** independent 2 deck  
2300 x 1000 mm / 8' x 3'  
**Sh** 5m<sup>3</sup> - / 6,5 yard<sup>3</sup>

B<sub>7</sub><sup>e</sup>

**C** 600 t/h  
**Fs** 800 mm / 31"  
**Fo** 1200 x 800 mm / 47" x 31,5"  
**CSS** 75 - 250 mm / 3" - 10"  
**Psc** vibrating feeder with step and  
scalper 2200 x 1080 mm / 7'3" x 4'  
**Sh** 6m<sup>3</sup> / 7,8 yard<sup>3</sup>

H<sub>4</sub><sup>e</sup>

**C** 250 t/h  
**Fs** 185 mm / 7"  
**CSS** 6 - 38 mm / 2/10" - 1 5/10"  
**Psc** 1200 x 1800 mm / 4' x 6'optional\*  
**Asc** 3 deck 3600 x 1500 / 12' x 5'optional  
**Sh** 8 m<sup>3</sup> / 10 yard<sup>3</sup>

H<sub>6</sub><sup>e</sup>

**C** 400 t/h  
**Fs** 185 mm / 7"  
**CSS** 16 - 44 mm / 6/10" - 1 7/10"  
**Psc** 1200 x 2700 mm / 4' x 9'optional\*  
**Asc** 3 deck 4500 x 1800 / 15' x 6'optional  
**Sh** 8 m<sup>3</sup> / 10 yard<sup>3</sup>

R<sub>3</sub><sup>e</sup>

**C** 250 t/h  
**Io** 770 x 960 mm / 30" x 38"  
**Rd** 1093 mm - 920 mm / 43" - 3'  
**Psc** punch plate 1200 x 920 mm / 4' - 3'  
**Asc** single deck 3100 x 1400 mm / 9' x 4'  
**Sh** 3,5 m<sup>3</sup> / 4,5 yard<sup>3</sup>  
**Ds** -

R<sub>5</sub><sup>e</sup>

**C** 350 t/h  
**Io** 800 x 1050 mm / 31" x 41"  
**Rd** 1260 mm - 1000 mm / 50" - 39"  
**Psc** independent 2 deck 2200 x 1000 mm  
/ 7' x 3'  
**Asc** single deck 3300 x 1500 mm / 11' x 5'  
**Sh** 5 m<sup>3</sup> / 6,5 yard<sup>3</sup>  
**Ds** -

R<sub>6</sub><sup>e</sup>

**C** 500 t/h  
**Io** 970 x 1300 mm / 38" x 51"  
**Rd** 1267 mm - 1250 mm / 50" - 49"  
**Psc** independent 2 deck 3100 x 1250 mm /  
1' x 4'  
**Asc** double deck 4500 x 1500 mm / 15' x 5'  
**Sh** 7 m<sup>3</sup> / 9 yard<sup>3</sup>  
**Ds** 4-axle, wheeled

**C** Capacity (mt/h)  
**Fs** Feed size  
**Fo** Feed opening  
**CSS** C.S.S. min. - max.  
**Psc** Pre screen  
**Sh** Standard hopper

**C** Capacity (mt/h)  
**Fs** Feed size  
**C.S.S.** min. - max.  
**Psc** Pre screen \*Not available in USA  
**Asc** After screen  
**Sh** Standard hopper

**C** Capacity (mt/h)  
**Io** Inlet opening HxW  
**Rd** Rotor diameter/width  
**Psc** Pre screen  
**Asc** After screen  
**Sh** Standard hopper  
**Ds** Dolly transport system

Compatibility

Ассортимент

Таблица ассортимента Keestrack предлагает обзор предлагаемых передвижных решений.

Типы оборудования приведены в столбцах. Чем больше цифра, тем больше производительность.

**Keestrack**

# Screens

## Scalper K Series

K2

C 150 t/h  
Ud 2700 x 1200 mm / 9' x 4'  
Ld 2700 x 1200 mm / 9' x 4'  
Sh 3,5 m<sup>3</sup> / 4,6 yard<sup>3</sup>

K3<sub>e</sub>

C 250 t/h  
Ud 2700 x 1200 mm / 9' x 4'  
Ld 2700 x 1200 mm / 9' x 4'  
Sh 3,5 m<sup>3</sup> / 4,6 yard<sup>3</sup>

K4<sub>e</sub>

C 350 t/h  
Ud 4200 x 1500 mm / 14' x 5'  
Ld 4200 x 1500 mm / 14' x 5'  
Sh 7 m<sup>3</sup> / 9 yard<sup>3</sup>

K5<sub>e</sub>

C 450 t/h  
Ud 5000 x 1500 mm / 17' x 5'  
Ld 4000 x 1500 mm / 13' x 5'  
Sh 7 m<sup>3</sup> / 9 yard<sup>3</sup>

K6<sub>e</sub>

C 600 t/h  
Ud 4500 x 1800 mm / 15' x 6'  
Ld 4500 x 1800 mm / 15' x 6'  
Sh 8 m<sup>3</sup> / 10 yard<sup>3</sup>

K7<sub>e</sub>

C 1000 t/h  
Ud 4800 x 1800 mm / 16' x 6'  
Ld 4800 x 1800 mm / 16' x 6'  
Sh 8 m<sup>3</sup> / 10 yard<sup>3</sup>

K8<sub>e</sub>

C 1200 t/h  
Ud 6000 x 2000 mm / 20' x 7'  
Ld 6000 x 2000 mm / 20' x 7'  
Sh 10 m<sup>3</sup> / 13 yard<sup>3</sup>

C Capacity (mt/h)  
Ud Upper deck  
Ld Lower deck  
Sh Standard hopper

## Classifier C Series

C3

C 200 t/h  
Ud 3600 x 1200 mm / 12' x 4'  
Md 3600 x 1200 mm / 12' x 4'  
Ld 2850 x 1200 mm / 9' x 4'  
Sh 5 m<sup>3</sup> / 6,5 yard<sup>3</sup>

C4

C 400 t/h  
Ud 3600 x 1500 mm / 12' x 5'  
Md 3600 x 1500 mm / 12' x 5'  
Ld 3600 x 1500 mm / 12' x 5'  
Sh 8 m<sup>3</sup> / 10 yard<sup>3</sup>

C6<sub>e</sub>

C 400 t/h  
Ud 4500 x 1800 mm / 15' x 6'  
Md 4500 x 1800 mm / 15' x 6'  
Ld 4500 x 1800 mm / 15' x 6'  
Sh 8 m<sup>3</sup> / 10 yard<sup>3</sup>

### Flip flow screenbox

C 600 t/h  
Ud 6000 x 1900 mm / 20' x 6'  
Md -  
Ld 6000 x 1900 mm / 20' x 6'  
Sh 10 m<sup>3</sup> / 13 yard<sup>3</sup>

C Capacity (mt/h)  
Ud Upper deck  
Md Middle deck  
Ld Lower deck  
Sh Standard hopper

# Stackers

## Stacker S Series

S3<sub>e</sub>

C 300 t/h  
Fs 200 mm / 8"  
Stp 1200 - 7500 t  
Sh Feeding chute

S5<sub>e</sub>

C 500 t/h  
Fs 200 mm / 8"  
Stp 2500 - 15000 t  
Sh Feeding chute

C Capacity (t/h)  
Fs Feed size  
Stp Stockpile capacity (mt)  
Sh Standard hopper

В каждой строке объединено оборудование, совместимое в рамках одной производственной линии.

Еще одна уникальная черта Keestrack.

## Приводная техника

Все оборудование Keestrack настраивается под ваши требования. Опции призваны облегчить этот процесс, сэкономить средства и заработать больше!

### Ваш выбор привода

Так как затраты на топливо и энергию сильно влияют на себестоимость, Keestrack предлагает ряд приводных систем.

#### *Топливосберегающая технология определения нагрузки*

Базовой версией Keestrack является улучшенный Дизельный малотоксичный двигатель, который наряду с чувствительной к нагрузке гидросистемой обеспечивает минимальное воздействие на окружающую среду  
Чувствительная к нагрузке гидравлика экономит 4-6 литров дизтоплива в час.

#### **e** *Гибкая и плавная версия энергосбережения*

Оборудование с дизельным/электроприводом может эксплуатироваться:

- автономно от дизельного генератора (Genset),
- с подключением к линии электропитания
- с подключением к внешнему генератору

Рабочие показатели сопоставимы с базовой дизельно-гидравлической моделью, однако затраты на эксплуатацию и обслуживание значительно ниже.

## Послепродажное обслуживание

Уход за техникой очень важен, поэтому Keestrack вместе с дилерами предлагает запчасти, обслуживание и ремонт в месте эксплуатации или в наших мастерских.





# Грохоты



Стандартный большегрузный фартучный



Короб грохота с гидравлическим подъемом



Стальные гидравлические линии



Защищенные смазочные ниппели



- Ленточный питатель
- Двухъярусный короб грохота 2.700 x 1.200 мм
- 1 защитный ярус
- 1 грохотальный ярус
- 2 раздельное грохочение
- Площадь сита 3,24 м<sup>2</sup>
- Производительность до 150 тонн/час
- Загрузочный бункер 3,5 м<sup>3</sup>
- Малотоксичен двигатель



**Применения**

- Верхний слой грунта и прочие материалы
- Предварительный отсев крупных фракций
- Отделение "вязкого" грунта
- Отсев после или до дробления
- Песок, гравий и прочее

|        | Транспортные габариты | Рабочие габариты |
|--------|-----------------------|------------------|
| Масса  | 14 т                  |                  |
| Длина  | 9.930 мм              | макс. 9.970 мм   |
| Высота | 3.090 мм              | 3.300 мм         |
| Ширина | 2.600 мм              | 6.400 мм         |



- Непревзойденная производительность
- Стандартный большегрузный фартучный питатель и складываемые гидравликой стенки бункера
- Двухъярусный короб грохота 2.700 x 1.200 мм
- Площадь сита каждого яруса 3,24 м<sup>2</sup>
- Производительность до 250 тонн/час
- Загрузочный бункер 3,5 м<sup>3</sup>
- Предлагается электрическая энергосберегающая подключаемая версия **e**
- Топливосберегающая технология определения нагрузки
- Стандартный 2-скоростной гусеничный ход
- Малотоксичен двигатель
- Наименьший расход горючего в отрасли

- Предварительный отсев крупных фракций
- Утилизация отходов и строительного мусора
- Верхний слой грунта и прочие материалы
- Отделение вязкого грунта
- Строительство и снос
- Отсев после или до дробления
- Песок и гравий
- Карьерные разработки и прочее

## Применения



|        | Транспортные габариты | Рабочие габариты |
|--------|-----------------------|------------------|
| Масса  | 17 т                  |                  |
| Длина  | 9.612 мм              | 11.968 мм        |
| Высота | 3.116 мм              | 3.400 мм         |
| Ширина | 2.550 мм              | 13.330 мм        |





- Непревзойденная производительность
- Двухъярусный короб грохота 4.200 x 1.500 мм
- Верхнее сито 6,3 м<sup>2</sup>; нижнее сито 5,4 м<sup>2</sup>
- Производительность до 350 тонн/час
- Предлагается электрическая энергосберегающая подключаемая версия **e**
- Легко трансформируется из 3- в 2-конвейерный для экономии места и средств
- Безошибочный выбор подрядчиков - малый вес и компактные размеры
- Загрузочный бункер 7 м<sup>3</sup>, ряд добавочных стенок бункера
- малотоксичный двигатель
- Наименьший расход горючего в отрасли
- Предварительный отсев крупных фракций
- Утилизация отходов и строительного мусора
- Верхний слой грунта и прочие материалы
- Отделение вязкого грунта
- Строительство и снос
- Отсев после или до дробления
- Песок и гравий
- Карьерные разработки
- Уголь
- Древесина и прочее

**Применения**



|        | Транспортные габариты | Рабочие габариты |
|--------|-----------------------|------------------|
| Масса  | 26 т                  |                  |
| Длина  | 10.681 мм             | 13.182 мм        |
| Высота | 3.130 мм              | 4.380 мм         |
| Ширина | 2.550 мм              | 14.010 мм        |





- Двухъярусный короб грохота 5.000 x 1.500 мм
- Верхнее сито 7,5 м<sup>2</sup>; нижнее сито 6,6 м<sup>2</sup>
- Производительность до 450 тонн/час
- Легко трансформируется из 3- в 2-конвейерный для экономии на логистике
- Безошибочный выбор подрядчиков - малый вес и компактные размеры
- Загрузочный бункер 7 м<sup>3</sup>, ряд добавочных стенок бункера
- Предлагается электрическая энергосберегающая подключаемая версия **e**
- малотоксичный двигатель
- Наименьший расход горючего в отрасли



- Предварительный отсев крупных фракций
- Утилизация отходов и строительного мусора
- Верхний слой грунта и прочие материалы
- Отделение вязкого грунта
- Строительство и снос
- Отсев после или до дробления
- Песок и гравий
- Карьерные разработки и горная промышленность
- Уголь
- Древесина и прочее

**НЕОБЯЗАТЕЛЬНЫЙ**

- короб грохота FLIP FLOW 5.000 x 1.350 мм
- Верхнее сито 6,3 м<sup>2</sup>
- нижнее сито 5,4 м<sup>2</sup>, FLIP FLOW



**Применения**



|        | Транспортные габариты | Рабочие габариты |
|--------|-----------------------|------------------|
| Масса  | 27 т                  |                  |
| Длина  | 12.600 мм             | 14.450 мм        |
| Высота | 3.330 мм              | 4.380 мм         |
| Ширина | 2.550 мм              | 14.010 мм        |



- Непревзойденная производительность
- Двухъярусный короб грохота 4.500 x 1.800 мм
- Площадь сита каждого яруса 3,24 м<sup>2</sup>
- Производительность до 600 тонн/час
- Загрузочный бункер 8 м<sup>3</sup>, ряд добавочных стенок бункера
- малотоксичный двигатель
- Наименьший расход горючего в отрасли

- Предварительный отсев крупных фракций
- Отсев тяжелого наноса
- Утилизация отходов и строительного мусора
- Верхний слой грунта и прочие материалы
- Отделение вязкого грунта
- Строительство и снос
- Отсев после или до дробления
- Песок и гравий
- Карьерные разработки и горная промышленность
- Уголь
- Древесина и прочее

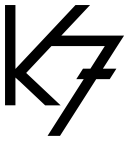
**Применения**



|        | Транспортные габариты | Рабочие габариты |
|--------|-----------------------|------------------|
| Масса  | 29 т                  |                  |
| Длина  | 13.360 мм             | 15.400 мм        |
| Высота | 3.180 мм              | 3.700 мм         |
| Ширина | 2.720 мм              | 14.400 мм        |



Keestrack не несёт ответственность за качество информации



- Высокопроизводительный короб грохота, грохочение фракций 60...200 мм
- Двухъярусный короб грохота 4.800 x 1.800 мм
- Площадь сита каждого яруса 8,7 м<sup>2</sup>
- Производительность до 1000 тонн/час
- Предлагается электрическая энергосберегающая подключаемая версия **e**
- Загрузочный бункер 8 м<sup>3</sup>, ряд добавочных стенок бункера

- Предварительный отсев крупных фракций
- Отсев тяжелого наноса
- Утилизация отходов и строительного мусора
- Отделение вязкого грунта
- Строительство и снос
- Отсев после или до дробления
- Карьерные разработки и горная промышленность
- Уголь
- Бутовый камень и прочее

**Применения**



|        | Транспортные габариты | Рабочие габариты |
|--------|-----------------------|------------------|
| Масса  | 30 т                  |                  |
| Длина  | 13.360 мм             | 15.400 мм        |
| Высота | 3.380 мм              | 3.700 мм         |
| Ширина | 2.720 мм              | 14.400 мм        |

Keestrack не несёт ответственность за качество информации



- Двухъярусный короб грохота 6.000 x 2.000 мм
- Площадь сита каждого яруса 12 м<sup>2</sup>
- электрическая энергосберегающая подключаемая версия **e**
- Производительность до 1200 тонн/час
- Загрузочный бункер 12 м<sup>3</sup> или ленточный питатель (опция)

#### НЕОБЯЗАТЕЛЬНЫЙ

- Двухъярусный короб грохота FLIP FLOW 6.000 x 1.900 мм
- Площадь сита 11,4 м<sup>2</sup>
- Производительность до 600 тонн/час
- Магнит (опция)



- Мелкое грохочение
- Грохочение сложного, вязкого или влажного материала неограниченных размеров
- Утилизация
- Компост и торф
- Мелкий каменный материал
- Древесина
- Песок и гравий
- Железо, сталь, другие металлы
- Бетон
- Асфальт и прочее

#### Применения



|        | Транспортные габариты    | Рабочие габариты | Рабочие габариты      |
|--------|--------------------------|------------------|-----------------------|
| Масса  | 43,5 т                   | с бункером *     | с ленточным питателем |
| Длина  | 15.354 мм *<br>16.050 мм | 17.440 мм        | 19.400 мм             |
| Высота | 3.600 мм                 | 4.920 мм         | 5.000 мм              |
| Ширина | 3.200 мм                 | 15.655 мм        | 15.655 мм             |





## Инновации повсюду



Мы используем высокие технологии для минимизации затрат при эксплуатации и обслуживании.

Keestrack удастся добиться таких результатов благодаря инновациям.

Все в этом мире меняется, и наше оборудование не является исключением. Мы упрощаем, улучшаем и оптимизируем его снова и снова, используя высококачественные компоненты.

## Окупаемость



Выбирая передвижное дробильное оборудование Keestrack вы не только получаете самую низкую себестоимости тонны продукции, но и отличную окупаемость.

Низкие затраты на топливо и интеллектуальные технологии помогают экономить. Сортировщик снизит затраты на привлечение колесного погрузчика и его оператора.

### Полная стоимость прав владельца

↑ *Стоимость начальных капиталовложений*

**Закупочная цена**

**Расходы на топливо**

**Расходные материалы**

**Эксплуатационные расходы**

**Расходы на техническое обслуживание**

**Логистика**

**Стоимость амортизации**

*Текущие эксплуатационные расходы*

↓ *Время*



- Самый компактный 3-ярусный сортировщик в отрасли.
- Трёхъярусный короб грохота 3.600 x 1.200 мм
- Площадь сит верхних 2-х ярусов 4,2 м<sup>2</sup>, нижнего сита 3,4 м<sup>2</sup>
- Производительность до 200 тонн/час
- Загрузочный бункер 5 м<sup>3</sup>
- малотоксичный двигатель



**Применения**

- Порода 0-4, 4-8, 8-16, 16-32 и далее как указано
- Песок и гравий
- Отделение мелкого материала
- Строительство и снос
- Грохочение за дробилкой
- Уголь и прочее

|        | Транспортные габариты | Рабочие габариты |
|--------|-----------------------|------------------|
| Масса  | 15 т                  |                  |
| Длина  | 12.800 мм             | 12.330 мм        |
| Высота | 3.200 мм              | 4.200 мм         |
| Ширина | 3.200 мм              | 14.800 мм        |

Keestrack не несёт ответственность за качество информации



- Трёхъярусный короб грохота 3.600 x 1.500 мм
- Площадь сита каждого яруса 5,4 м<sup>2</sup>
- Все сита взаимозаменяемы
- 4-раздельная версия
- Топливосберегающая технология определения нагрузки
- Производительность до 400 тонн/час
- Загрузочный бункер 8м<sup>3</sup>
- малотоксичный двигатель



## Применения

- Порода 0-4, 4-8, 8-16, 16-32 и далее как указано
- Песок и гравий
- Отделение мелкого материала
- Строительство и снос
- Грохочение за дробилкой
- Уголь и прочее

|        | Транспортные габариты | Рабочие габариты |
|--------|-----------------------|------------------|
| Масса  | 28 т                  | 3-ярусный        |
| Длина  | 13.700 мм             | 15.850 мм        |
| Высота | 3.325 мм              | 4.240 мм         |
| Ширина | 2.800 мм              | 14.400 мм        |



- 3-ярусный короб грохота 4.500 x 1.800 мм
- Площадь сит каждого яруса 8,1 м<sup>2</sup>, 4-раздельная версия
- Предлагается электрическая энергосберегающая подключаемая версия **e**
- Производительность до 400 тонн/час
- Загрузочный бункер 8 м<sup>3</sup>



**Применения**

- Порода 0-4, 4-8, 8-16, 16-32 и далее как указано
- Песок и гравий
- Отделение мелкого материала
- Строительство и снос
- Грохочение за дробилкой
- Уголь и прочее



|        | Транспорт. 3-ярусный | Рабочие габариты |
|--------|----------------------|------------------|
| Масса  | 31 т                 | 3-ярусный        |
| Длина  | 14.300 мм            | 15.700 мм        |
| Высота | 3.300 мм             | 4.680 мм         |
| Ширина | 3.000 мм             | 17.800 мм        |

Keestrack не несёт ответственность за качество информации

## Искусство мобильности



Благодаря Keestrack всё нужное у вас под рукой.

Благодаря тележке Dolly появилось верное решение для транспортировки дробилок R6!

Из-за уменьшения массы, высоты и длины грузовиком стало легче управлять, не требуется сопровождение и нужно меньше разрешений.

Меньше документации и времени на погрузку, а больше дела.

Все внимание на реальную работу: дробление!



# Ударные дробилки



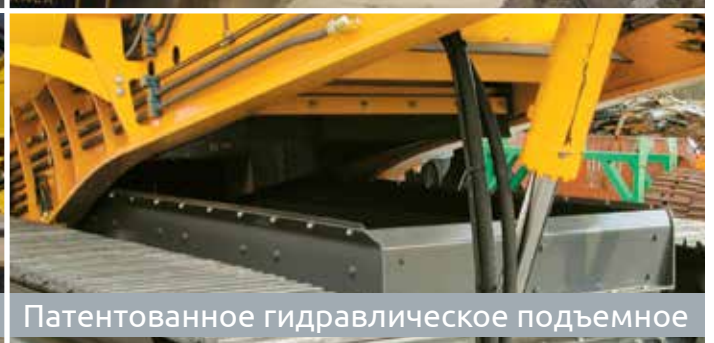
Транспортировочная тележка



Предварительный грохот с отдельным приводом



Поворотный конвейер возврата/отсыпания



Патентованное гидравлическое подъемное



- Приемное отверстие (В x Ш) 770 x 960 мм
- Диаметр ротора 1.093 мм, ширина ротора 920 мм
- Предлагается электрическая энергосберегающая подключаемая версия **e**
- Вибропитатель с предварительным грохотом из перф.пластины 1.200 x 920 мм
- Производительность до 250 тонн/час
- Опциональное сито за грохотом 3.100 x 1.400 мм, 4,34 м<sup>2</sup>
- Опциональная 3-я ударная плита для мелкого дробления
- Бункер 3,5 м<sup>3</sup>
- Самое высокое передаточное число
- Превосходная форма продукции

- Известняк и прочие естественные породы
- Утилизация бетона и прочих отходов
- Первичное и вторичное дробление
- Очистка стройплощадок
- Строительный мусор
- Снос
- Карьерные разработки и горная промышленность
- Гравий
- Асфальт
- Уголь и прочее

**Применения**



|        | Транспортные габариты | с ситом   | Рабочая длина |
|--------|-----------------------|-----------|---------------|
| Масса  | 27,5 т                | 33,2 т    | без сита      |
| Длина  | 9.500 мм              | 12.584 мм | 11.525 мм     |
| Высота | 3.200 мм              | 3.200 мм  | с ситом       |
| Ширина | 2.540 мм              | 2.540 мм  | 14.218 мм     |





- Приемное отверстие (В x Ш) 800 x 1.050 м
- Диаметр ротора 1.260 мм, ширина ротора 1.000 мм
- Независимый 2-ярусный предварительный грохот 2.200 x 1.000 мм
- Поворотный конвейер возврата / отсыпания крупной фракции
- Бункер 5 м<sup>3</sup>
- Опциональное сито за грохотом 3.300 x 1.500 мм, 4,95 м<sup>2</sup>
- Опциональное 2-ярусное сито за грохотом 3.300 x 1.500 мм, нижняя 3.000 мм
- Предлагается также в электроверсия с ротором с прямым присоединением к дизельному двигателю **e**
- Патентованное наклоняемое шасси
- Производительность до 350 тонн/час
- Самое высокое передаточное число
- Превосходная форма продукции
- Известняк и прочие естественные породы
- Утилизация бетона и прочих отходов
- Первичное и вторичное дробление
- Очистка стройплощадок
- Строительный мусор
- Снос
- Карьерные разработки и горная промышленность
- Гравий
- Асфальт
- Уголь и прочее

**Применения**



|        | Транспортные габариты | с ситом   | Рабочая длина |
|--------|-----------------------|-----------|---------------|
| Масса  | 42,5 т                | 50 т      | без сита      |
| Длина  | 14.700 мм             | 16.682 мм | 14.530 мм     |
| Высота | 3.490 мм              | 3.490 мм  | с ситом       |
| Ширина | 3.000 мм              | 3.000 мм  | 19.000 мм     |





- Непревзойденная производительность
- Приемное отверстие (В x Ш) 970 x 1.300 мм
- Диаметр ротора 1.267 мм, ширина ротора 1.250 мм
- Независимый 2-ярусный предварительный грохот 3.100 x 1.250 мм
- Поворотный конвейер возврата / отсыпания крупной фракции
- Опциональное 2-ярусное сито за грохотом 4.500 x 1.500 мм, 6,75 м<sup>2</sup>
- Предлагается также в электроверсии с электрическим ротором или прямым подсоединением к дизельному двигателю **e**
- Патентованное наклоняемое шасси
- Производительность до 500 тонн/час
- Бункер 7 м<sup>3</sup>
- Транспортировочная тележка
- Самое высокое передаточное число
- Превосходная форма продукции
- Известняк и прочие естественные породы
- Утилизация бетона и прочих отходов
- Первичное и вторичное дробление
- Очистка стройплощадок
- Строительный мусор
- Снос
- Карьерные разработки и горная промышленность
- Гравий
- Асфальт
- Уголь и прочее



## Применения



|        | Транспортные габариты | с ситом   | Рабочая длина |
|--------|-----------------------|-----------|---------------|
| Масса  | 49 т                  | 60 т      | без сита      |
| Длина  | 16.700 мм             | 17.800 мм | 16.700 мм     |
| Высота | 3.670 мм              | 3.670 мм  | с ситом       |
| Ширина | 3.200 мм              | 3.200 мм  | 20.100 мм     |

# Щековые дробилки



Гидравлическая регулировка зазора для



Управление Relytec с ПЛК



Гидравлическая система натяжения



Надленточный магнит с гидравлическим



- Мировой лидер в 30-тонном классе
- Принимаются фрагменты материала до 500 мм
- Приемное отверстие 1.000 x 600 мм, С.S.S. мин. - макс. 45 - 170 мм
- Производительность до 300 тонн/час
- Компактность и простота транспортировки без необходимости оформления разрешения\*
- Предлагается опционально, конвейеры с электроприводом и подключение к внешнему питателю **e**
- Независимый 2-ярусный предварительный грохот
- Наименьший расход горючего в отрасли
- Наилучшая форма продукции
- Загрузочный бункер может использоваться с колесным погрузчиком и экскаватором, 4 м<sup>3</sup>
- Гидравлическая регулировка зазора для предотвращения застопоривания
- Надежный привод щековой дробилки с плавным ходом
- Система интеллектуального запуска/остановки с пультом ДУ
- Возможность перемещения во время работы

\* зависит от действующих местных норм



## Применения

- Утилизация бетона и прочих отходов
- Строительный мусор
- Снос
- Первичное дробление
- Доломит, песчаник, большинство горных пород
- Гравий
- Уголь
- Шлак и прочее

|        | Транспортные габариты | Рабочие габариты |
|--------|-----------------------|------------------|
| Масса  | 29 т                  |                  |
| Длина  | 12.435 мм             | 12.300 мм        |
| Высота | 3.100 мм              | 3.700 мм         |
| Ширина | 2.540 мм              | 5.525 мм         |





- Принимаются фрагменты материала до 600 мм
- Независимый 2-ярусный предварительный грохот 2.300 x 1.000 мм
- Приемное отверстие 1.100 x 700 мм
- С.С.С. мин. - макс. 45 - 160 мм
- Производительность до 400 тонн/час
- Предлагается электрическая энергосберегающая подключаемая версия **e**
- Рама с гидроприводом для доступа к модулю подачи и отсева для его обслуживания
- Загрузочный бункер может использоваться с колесным погрузчиком и экскаватором, 5 м<sup>3</sup>
- Гидравлическая регулировка зазора для предотвращения застопоривания
- Система интеллектуального запуска/остановки с пультом ДУ
- Возможность перемещения во время работы
- Съёмный моторный отсек

- Гранит, базальт, большинство каменных пород средней и высокой твердости
- Карьерные разработки и горная промышленность
- Утилизация бетона и прочих отходов
- Строительный мусор
- Снос
- Первичное дробление
- Гравий
- Уголь, шлак и прочее

## Применения



|        | Транспортные габариты | Рабочие габариты |
|--------|-----------------------|------------------|
| Масса  | 44 т                  |                  |
| Длина  | 15.830 мм             | 15.590 мм        |
| Высота | 3.300 мм              | 4.030 мм         |
| Ширина | 2.700 мм              | 5.595 мм         |



- Принимаются фрагменты материала до 650 мм
- Независимый 2-ярусный предварительный грохот 2.300 x 1.000 мм
- Приемное отверстие 1.100 x 800 мм
- С.S.S. мин. - макс. 70 - 175 мм
- Производительность до 420 тонн/час
- Предлагается электрическая энергосберегающая подключаемая версия **e**
- Высокопроизводительная карьерная машина
- Загрузочный бункер 5 м<sup>3</sup>
- Система интеллектуального запуска/остановки с пультом ДУ
- Возможность перемещения во время работы
- Гидравлическая регулировка зазора для предотвращения застопоривания



## Применения

- Гранит, базальт, большинство каменных пород средней и высокой твердости
- Утилизация бетона и прочих отходов
- Первичное дробление
- Строительный мусор
- Снос
- Карьерные разработки и горная промышленность
- Гравий
- Уголь, шлак и прочее



|        | Транспортные габариты | Рабочие габариты |
|--------|-----------------------|------------------|
| Масса  | 50,7 т                |                  |
| Длина  | 15.131 мм             | 16.730 мм        |
| Высота | 3.500 мм              | 4.270 мм         |
| Ширина | 3.000 мм              | 5.800 мм         |



- Высокопроизводительная первичная дробилка
- Принимаются фрагменты материала до 700 мм
- Вибропитатель (4.390 мм) с 2-шаговым колосником 2.200 x 1.080 мм
- Приемное отверстие 1.200 x 800 мм
- С.S.S. мин. - макс. 75 - 250 мм
- электрическая энергосберегающая подключаемая версия **e**
- Производительность до 600 тонн/час
- Устройство подачи (питатель) может транспортироваться отдельно
- Загрузочный бункер 6 м<sup>3</sup>
- Система интеллектуального запуска/остановки с пультом ДУ
- Возможность перемещения во время работы
- Гидравлическая регулировка зазора для предотвращения застопоривания

- Гранит, базальт, большинство каменных пород средней и высокой твердости
- Карьерные разработки и горная промышленность
- Утилизация бетона и прочих отходов
- Строительный мусор
- Снос
- Первичное дробление
- Гравий
- Уголь, шлак и прочее

## Применения



|        | Транспортные габариты | Рабочие габариты |
|--------|-----------------------|------------------|
| Масса  | 66 т                  |                  |
| Длина  | 15.131 мм             | 16.840 мм        |
| Высота | 3.675 мм              | 4.325 мм         |
| Ширина | 3.000 мм              | 5.800 мм         |

## Душевное спокойствие



Уверенность в надлежащей поддержке помогает получить от оборудования максимум отдачи.

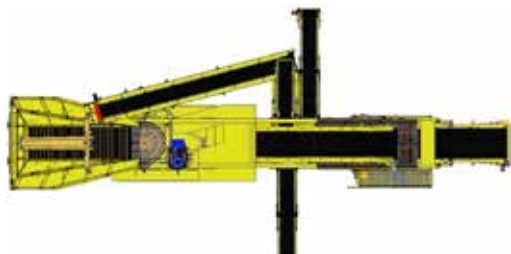
Оборудование Keestrack обеспечивается отменным сервисным обслуживанием. Дилерская сеть из квалифицированных специалистов, склады запчастей и развитая логистическая цепочка.

Отдел послепродажного обслуживания может взять на себя все заботы по обслуживанию техники по контракту или без, у заказчика или в наших мастерских.





# Конические дробилки



ССS 13 - 38 мм и другие



Сито предварит.отсева (опция)  
\*Опция отсутствует на территории США



Ленточный питатель



Складываемые гидравликой стенки бункера



- Принимаются фрагменты материала до 185 мм
- С.С.С мин. - макс. 6 - 38 мм в зависимости от конфигурации камеры дробления
- Производительность до 250 тонн/час
- Бункер 8 м<sup>3</sup>
- Возможны иные конфигурации и разными камерами дробления
- дизельный / электропривод **e**
- Опциональный грохот предварительного отсева 1.200 мм x 1.800 мм
- Опциональный 3-ярусный грохот 3.600 мм x 1.500 мм \*Опция отсутствует на территории США
- Эффективная площадь сита каждого яруса 5,4 м<sup>2</sup>, конвейер возврата
- Съёмный моторный отсек



## Применения

- Абразив и твердые породы
- Гранит и базальт
- Вторичное и третичное дробление
- Речная и морская галька
- Карьерные разработки и горная промышленность
- Подготовка мелкой фракции для асфальта, бетона и т.д.



|        | Транспортные габариты; (* с ситом) | Рабочие габариты       |
|--------|------------------------------------|------------------------|
| Масса  | 35 т; * 46 т                       |                        |
| Длина  | 13.555 мм; * 17.580 мм             | 14.310 мм; * 18.405 мм |
| Высота | 3.450 мм                           | 4.100 мм; 4.765 мм     |
| Ширина | 3.000 мм                           | 3.450 мм; 10.015 мм    |



- Принимаются фрагменты материала до 215 мм
- С.S.S мин. - макс. 6 - 44 мм в зависимости от конфигурации камеры дробления
- Производительность до 400 тонн/час
- Бункер 8 м<sup>3</sup>
- Возможны иные конфигурации и разными камерами дробления
- дизельный / электропривод **e**
- Опциональный грохот предварительного отсева 1.200 мм x 2.700 мм
- Опциональный 3-ярусный грохот 4.500 мм x 1.800 мм \*Опция отсутствует на территории США
- Эффективная площадь сита каждого яруса 8,1 м<sup>2</sup>, конвейер возврата
- Съёмный моторный отсек

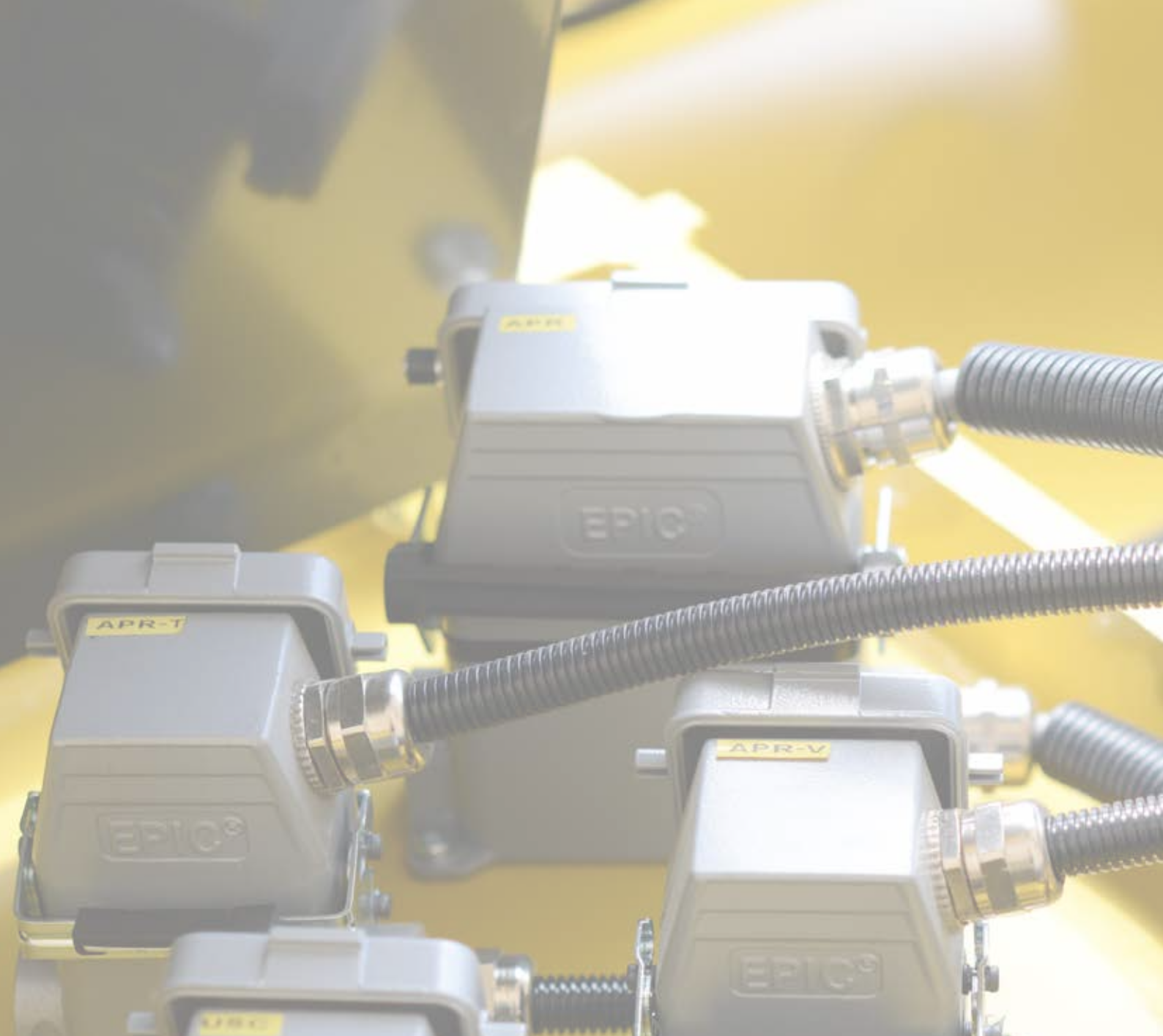


## Применения

- Абразив и твердые породы
- Гранит и базальт
- Вторичное и третичное дробление
- Речная и морская галька
- Карьерные разработки и горная промышленность
- Подготовка мелкой фракции для асфальта, бетона и т.д.



|        | Транспортные габариты; (* с ситом) | Рабочие габариты |
|--------|------------------------------------|------------------|
| Масса  | 51,5 t; * 62,1 t                   |                  |
| Длина  | 15.000 mm; * 20.329 mm             | * 20.720 mm      |
| Высота | 3.653 mm                           |                  |
| Ширина | 3.000 mm                           | * 10.500 mm      |



### Высокоэффективный электрический привод



С передвижным дробильным и грохотальным оборудованием Keestrack вы получаете множество преимуществ.

- на гусеничном ходу без опор
- высокая производительность и надежность
- самая низкая себестоимость тонны продукции
- предлагается несколько видов приводных систем, включая полностью электрическую
- оптимальная гибкость и мобильность, простота транспортировки благодаря относительно малому весу
- разворачивание за считанные минуты
- лучший сервис и техподдержка

# Штабелеры



## Применения

- Отсыпание
- Транспортировка
- Погрузка
- Сортировка



Также с электрическим приводом



Габариты соответствующие морскому контейнеру



Простая в использовании панель управления



Разные углы наклона

## Экологическая рациональность



Keestrack стремится создавать экологически и экономически рациональное оборудование. Мы обеспечиваем отличное качество при минимальной себестоимости тонны выходной продукции.

Keestrack также использует наименее токсичные дизельные двигатели. А применение чувствительной к нагрузке гидросистемы снижает потребление топлива на 25%.

Альтернативные приводные системы включают дизельный/электрический двигатель или электропривод с внешним питанием, что сводит воздействие на природу до минимума.

## Консультирование и обучение



Keestrack проконсультирует вас по всем возможностям применения оборудования. Наши высококвалифицированные инженеры могут произвести точные расчеты и посоветовать подходящее оборудование Keestrack.

А для поддержки наших продавцов, техников и операторов Keestrack предлагает обучение в соответствующих областях: ассортимент и продажи, обучение операторов, номенклатура запчастей.

S3



- Главный конвейер 800 мм в ширину, 18 м в длину
- Производительность до 250 тонн/час
- Производительность от 1.200 до 7.500 тонн
- Высота отсыпания от 6,7 м до 7,8 м
- Предлагается с дизельным/гидравлическим и дизельным/электрическим **e**



| Транспортные габариты | Штабелер S3 (08-18) | Штабелер S5 (10-23) |
|-----------------------|---------------------|---------------------|
| Масса                 | 10,3 т              | 12 т                |
| Длина                 | 11.900 мм           | 12.700 мм           |
| Высота                | 2.330 мм            | 2.760 мм            |
| Ширина                | 2.290 мм            | 2.290 мм            |

Keestrack не несёт ответственность за качество информации

S5



- Главный конвейер 1.000 мм в ширину, 23.000 мм в длину
- Производительность до 500 тонн/час
- Производительность от 2.500 до 15.000 тонн
- Высота отсыпания от 6 м до 9,4 м
- Предлагается с дизельным/гидравлическим и дизельным/электрическим **e**



Keestrack не несёт ответственность за качество информации

## Дистанционный мониторинг

При наличии больших автопарков и нескольких рабочих площадок владельцам важно знать расположение и состояние своего оборудования в режиме реального времени, 24 часа в сутки.

С этой целью был разработан телематический программный комплекс Keestrack-er, который через интернет-портал предоставляет актуальные данные и их анализ. Система дает возможность проверить местонахождение оборудования и его исправность. Можно также проверить все параметры отдельной машины и при необходимости дистанционно обновить программное обеспечение. Возможно проведение диагностических проверок всех компонентов, включая питатель, грохот, дробилку, двигатель и конвейеры. Keestrack-er также упрощает планирование технического обслуживания, обеспечивая более длительный срок службы оборудования.





# Установка пылеосаждения Keestrack



- Расход воздуха 32.000 м³/час
- Напор 40-45 метров
- Осцилляция 60°
- Регулировка вертикального угла -10° до 55°
- Расход воды 60 л/мин - 20 бар
- Встроенная система фильтрации
- Кольцо из нерж. стали с 30 быстроразъемными соплами
- Малошумный вентилятор
- Отсекающий клапан, реле давления и предохранительные устройства - стандарт



- Расход воздуха 56.000 м³/час
- Напор 70-80 метров
- Осцилляция 60°
- Регулировка вертикального угла -10° до 55°
- Расход воды 75 л/мин - 20 бар
- Встроенная система фильтрации
- Кольцо из нерж. стали с 30 быстроразъемными соплами
- Малошумный вентилятор
- Отсекающий клапан, реле давления и предохранительные устройства - стандарт



## Применения

- Пылеосаждение



|                       |                                 |                                 |
|-----------------------|---------------------------------|---------------------------------|
| Транспортные габариты | 1550 x 1600 x 2250 мм Д x Ш x В | 1800 x 1600 x 2350 мм Д x Ш x В |
| Масса                 | 450 кг                          | 550 кг                          |
| Расход воздуха        | 32.000 м³ / ч                   | 56.000 м³ / ч                   |
| Напор                 | 40-45 метров                    | 70-80 метров                    |
| Расход воды           | 60 л/мин                        | 75 л/мин                        |

Keestrack не несёт ответственность за качество информации

## Краткий обзор

| Грохоты и сортировщики               | K2   | K3   | K4  | K5  | K6  | K7   | K8   | K8 ff | C3  | C4  | C6  |
|--------------------------------------|------|------|-----|-----|-----|------|------|-------|-----|-----|-----|
| Производительность (т/ч)             | 150  | 250  | 350 | 450 | 600 | 1000 | 1200 | 600   | 200 | 400 | 400 |
| Верхнее сито м <sup>2</sup>          | 3,24 | 3,24 | 6,3 | 7,5 | 8,1 | 8,7  | 12   | 11,4  | 4,2 | 5,4 | 8,1 |
| Среднее сито м <sup>2</sup>          | •    | •    | •   | •   | •   | •    | •    | •     | 4,2 | 5,4 | 8,1 |
| Нижнее сито м <sup>2</sup>           | 3,24 | 3,24 | 5,4 | 6,6 | 8,1 | 8,7  | 12   | 11,4  | 3,4 | 5,4 | 8,1 |
| Стандартный бункер (м <sup>3</sup> ) | 3,5  | 3,5  | 7   | 7   | 8   | 8    | 12   | 12    | 5   | 8   | 8   |

| Ударные дробилки                     | R3                           | R5                                   | R6                                   |
|--------------------------------------|------------------------------|--------------------------------------|--------------------------------------|
| Производительность (т/ч)             | 250                          | 350                                  | 500                                  |
| Приемное отверстие В x Ш (мм)        | 770 x 960                    | 800 x 1050                           | 900 x 1280                           |
| Диаметр/ширина ротора (мм)           | 1093 / 920                   | 1260 / 1000                          | 1267 / 1250                          |
| Сито предварит.отсева (мм)           | перф. пластина<br>1200 x 920 | независимое 2-ярусное<br>2200 x 1000 | независимое 2-ярусное<br>3100 x 1250 |
| Сито (мм)                            | однойрусное<br>3100 x 1400   | однойрусное<br>3300 x 1500           | двухъярусное<br>4500 x 1500          |
| Стандартный бункер (м <sup>3</sup> ) | 3,5                          | 5                                    | 7                                    |
| Транспортировочная тележка           | •                            | •                                    | 4-осная, колесная                    |

| Щековые дробилки                     | B3                                      | B4                                      | B5                                      | B7  |
|--------------------------------------|---|---|---|---|
| Производительность (т/ч)             | 300                                     | 400                                     | 420                                     | 600   |
| Принимаются фрагменты (мм)           | 500                                     | 600                                     | 650                                     | 700   |
| Приемное отверстие (мм)              | 1000 - 600                              | 1100 - 700                              | 1100 - 800                              | 1200 - 800  |
| C.S.S. мин. - макс. (мм)             | 45 - 170                                | 45 - 160                                | 70 - 175                                | 75 - 250  |
| Сито предварит.отсева (мм)           | вибропитатель<br>колосник<br>1450 x 920 | независимый<br>2-ярусный<br>2300 x 1000 | независимый<br>2-ярусный<br>2300 x 1000 | вибропитатель<br>2-шаговый<br>колосник<br>2200 x 1080 |
| Стандартный бункер (м <sup>3</sup> ) | 4                                       | 5                                       | 5                                       | 6   |

| Коническая дробилка                  | H4                          | H6                          |
|--------------------------------------|-----------------------------|-----------------------------|
| Производительность (т/ч)             | 250                         | 400                         |
| Принимаются фрагменты (мм)           | 185                         | 215                         |
| C.S.S. мин. - макс. (мм)             | 6 - 38                      | 6 - 44                      |
| Сито предварит.отсева (мм), опция *  | 1200 x 1800                 | 1200 x 2700                 |
| Сито (мм), опция                     | 3-ярусное 3600<br>x 1500 мм | 3-ярусное 4500<br>x 1800 мм |
| Стандартный бункер (м <sup>3</sup> ) | 8                           | 8                           |



| Штабелеры                  | S3                 | S5                 |
|----------------------------|--------------------|--------------------|
| Производительность (т/ч)   | 250                | 500                |
| Принимаются фрагменты (мм) | 200                | 200                |
| Отсыпание (т)              | 1200 - 7500        | 2500 - 15000       |
| Ручной сортировщик         | •                  | •                  |
| Стандартный бункер         | разгрузочный желоб | разгрузочный желоб |

• \*Опция отсутствует на территории США

## Социальные сети



<https://www.facebook.com/Keestrack>  
<https://www.linkedin.com/company/keestrack>  
<https://twitter.com/keestrack1>  
<http://vimeopro.com/keestrack/crushingandscreeningequipment>  
<https://www.youtube.com/user/MrKeestrack>

## Офисы продаж

Keestrack NV  
Taunusweg 2  
3740 Bilzen  
Бельгия  
тел. +32 (0)89 515851  
[info@keestrack.net](mailto:info@keestrack.net)

Keestrack-OM SPA  
Via postumia, 62  
31050 Ponzano Veneto (Treviso)  
Италия  
тел. +39 0422 441311  
[keestrack@keestrack.it](mailto:keestrack@keestrack.it)

Keestrack (Chuzhou) Construction Equipment Co., Ltd.  
No. 333 North Shanghai Road  
Chuzhou 239000  
Китай  
тел. +86 (0) 550 3562505  
[sales@keestrack-china.com](mailto:sales@keestrack-china.com)  
[spares@keestrack-china.com](mailto:spares@keestrack-china.com)

Etrack Crushers Private Limited  
(A Keestrack Group Company)  
204, 2nd Floor, Greenwoods Plaza,  
Sector-45, Gurugram 122001  
Нагуана, Индия  
тел. +91 124 4317049/50/51  
[etrack@keestrack.net](mailto:etrack@keestrack.net)

## Запчасти и Сервис

ЗАПЧАСТИ - Бельгия  
тел. +32 89 515 861  
факс +32 89 515 848  
моб. +32 491 712 215  
[email:spares@keestrack.net](mailto:spares@keestrack.net)

ЗАПЧАСТИ - Италия  
тел. + 39 0422 441311  
факс + 39 0422 441421  
[email:spares@keestrack.it](mailto:spares@keestrack.it)

ЗАПЧАСТИ - Чехия  
тел. +420 587 571 927  
моб. +420 725 396 274  
[email:spares@keestrack-cz.com](mailto:spares@keestrack-cz.com)

ЗАПЧАСТИ - США  
тел. 940-482 4004  
факс 940-482 3005  
[email: keestrackamericaspares@keestrack.com](mailto:keestrackamericaspares@keestrack.com)

**Международная дилерская сеть для поддержки клиентов по всему миру!**



Keestrack nv



Keestrack-OM spa



Keestrack-CZ, s. r. o.



V10-18 - Keestrack не несет ответственности за неточности в описании

печать дилера

[www.keestrack.com](http://www.keestrack.com)

[info@keestrack.net](mailto:info@keestrack.net)