

СТРЕЛОВОЙ КОНТЕЙНЕРНЫЙ ПОГРУЗЧИК РИЧСТАКЕР

LRS 645
Litronic®

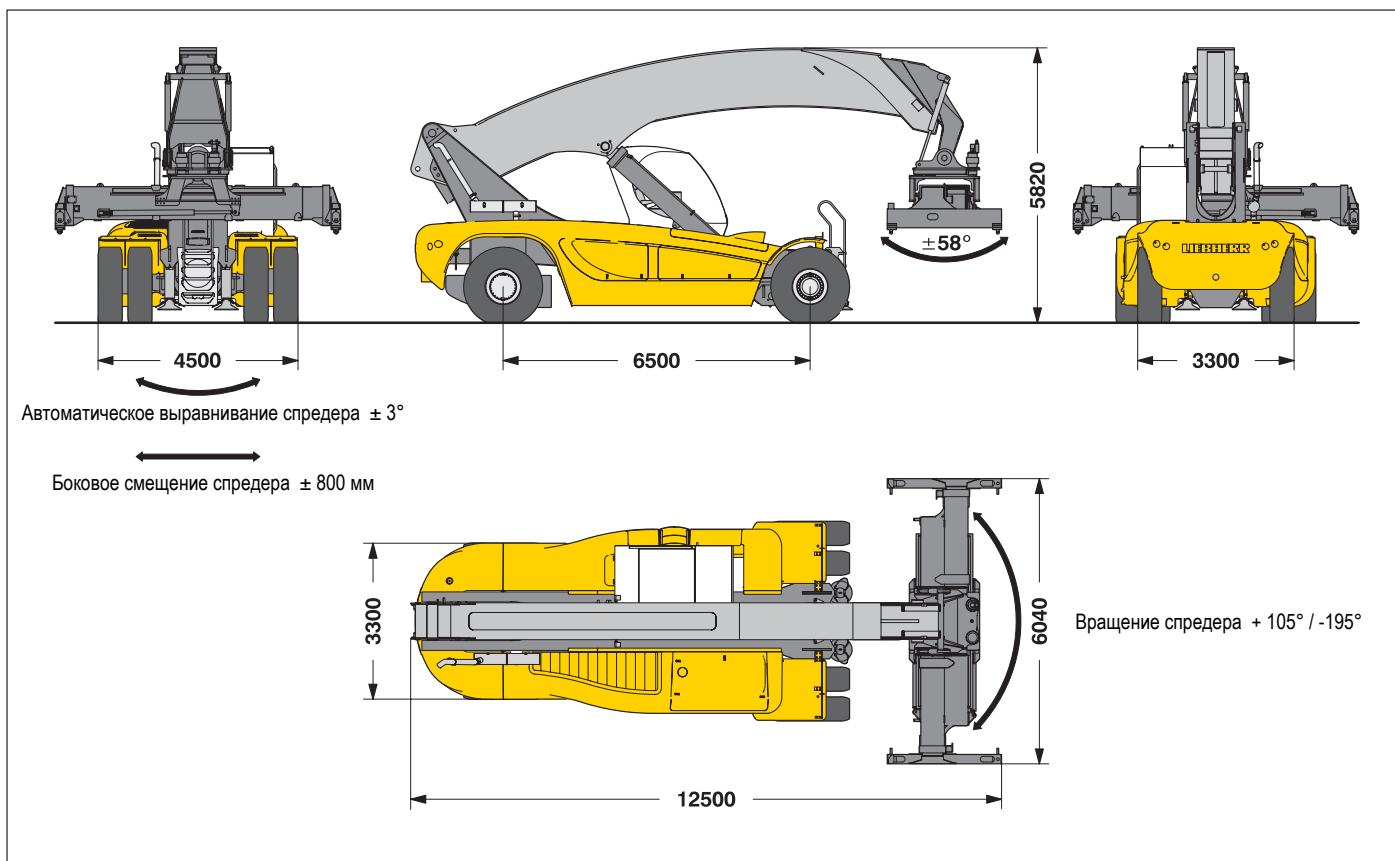
Новый дизайн - собственная разработка Либхерр



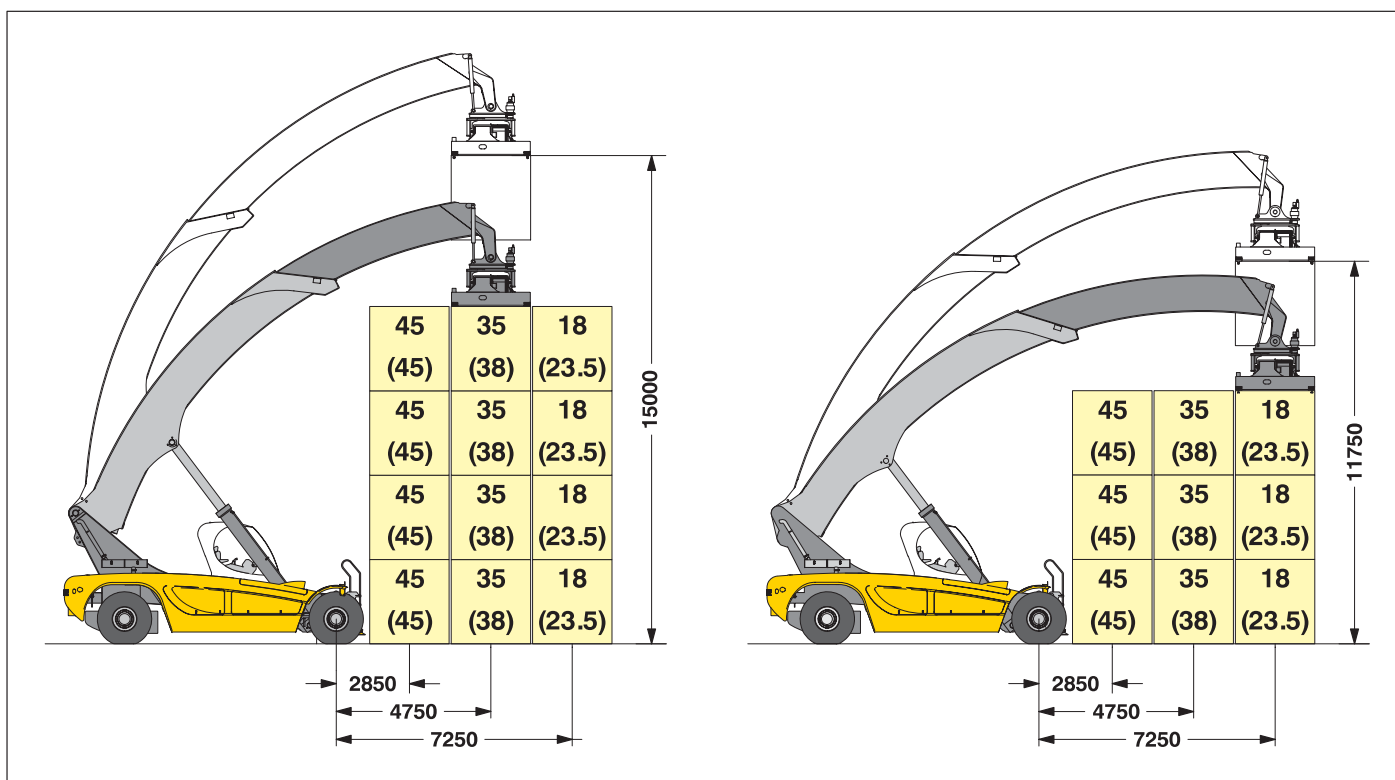
LIEBHERR

Размеры

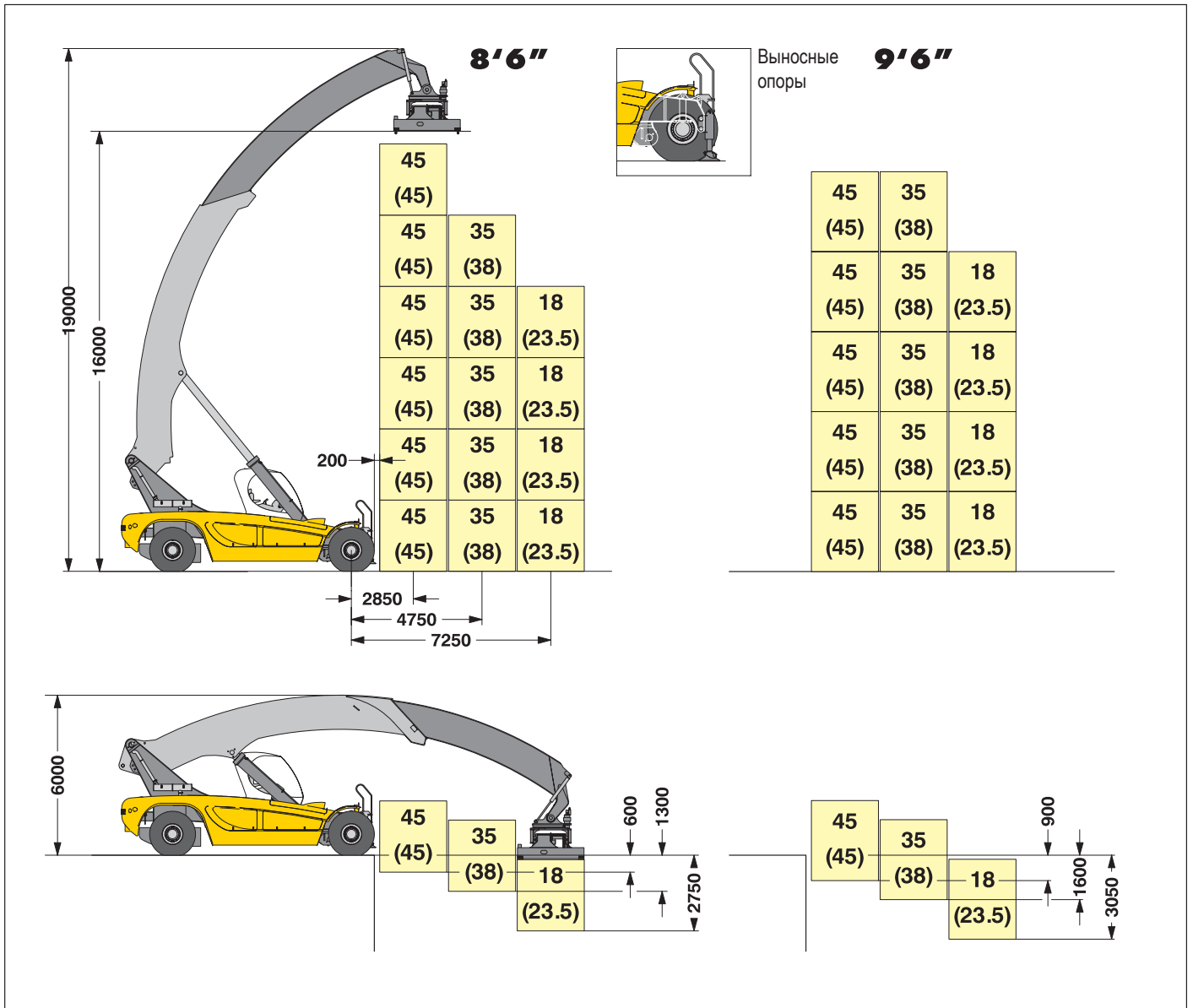
Базовая машина



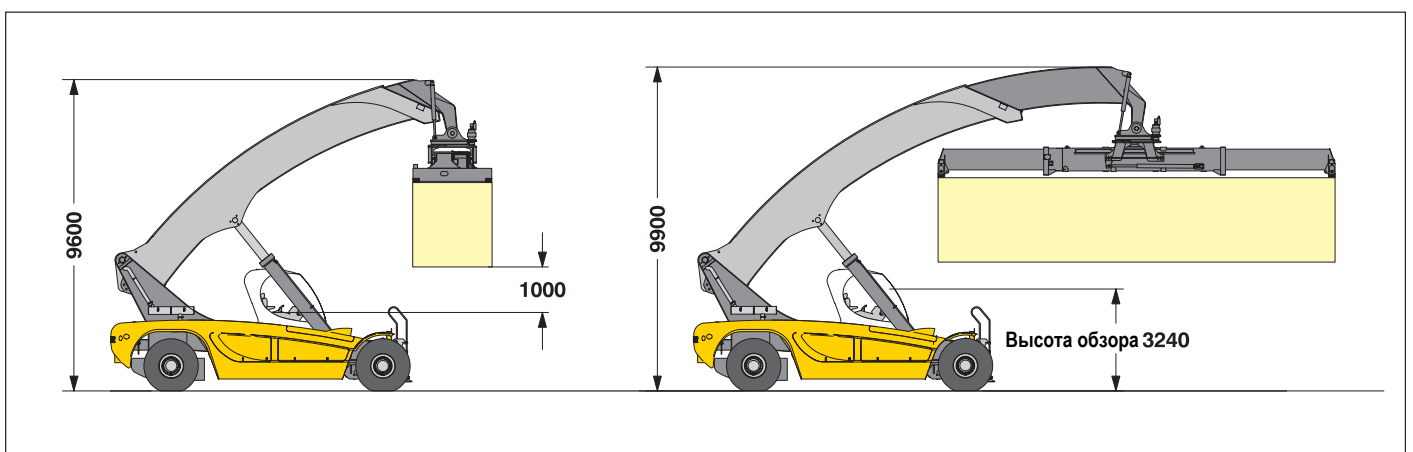
Грузоподъемность при работе с контейнерами



Грузоподъемность на колесах () на выносных опорах (опцион)



Режим передвижения



СТРЕЛОВОЙ КОНТЕЙНЕРНЫЙ ПОГРУЗЧИК (РИЧСТАКЕР)

Liebherr LRS 645 Litronic®

- Криволинейная телескопическая стрела увеличивает рабочую зону
- Оптимальный комфорт водителя благодаря электронному рулевому механизму и усовершенствованной подвеске ходовой системы
- Исключительное удобство в обслуживании базовой машины и спредера
- Высокая эффективная мощность двигателя благодаря гидростатической трансмиссии
- Сервисная сеть по всему миру

Грузоподъемность

	Верхний спредер	Интермодальный спредер
1./2./3. ярус (без выносных опор)	45/35/18 т	45/31/14 т
1./2./3. ярус (на выносных опорах)	45/38/23.5 т	45/34/19.5 т

Двигатель

Номинальная мощность	270 кВт (362 л.с.) при 2000 об/мин
Тип двигателя	Либхерр D 936 L
Топливный бак	600 л

Высота штабеля

	Верхний спредер	Интермодальный спредер
1./2./3. ярус (8'6")	6/5/4	5/5/4
1./2./3. ярус (9'6")	5/5/4	5/4/3

Вес

	Верхний спредер	Интермодальный спредер
Общий вес ричстакера	70.8 т	75.3 т

Рабочие скорости

Скорость подъема 1-ый ярус полная нагрузка	0.30 м/с
Скорость опускания 1-ый ярус полная нагрузка	0.50 м/с
Скорость передвижения без груза	25 км/ч
Скорость передвижения с номинальным грузом	20 км/ч

Шасси

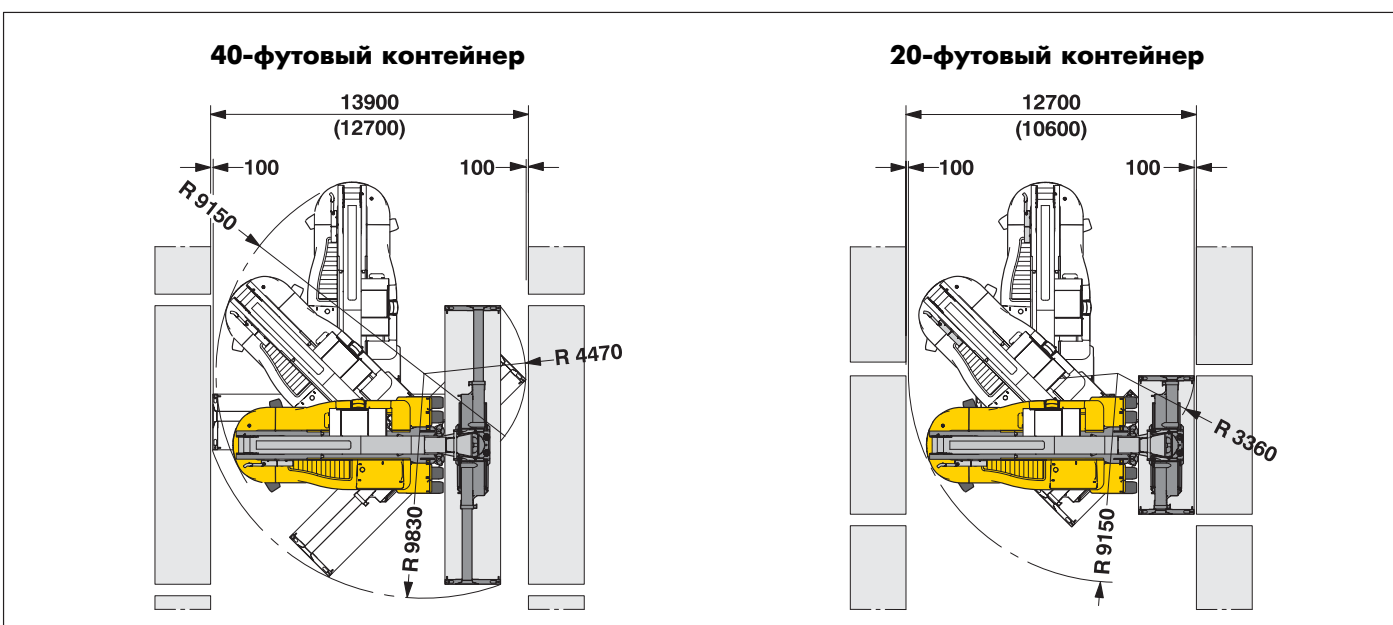
Общая длина	12500 мм
Ширина (спереди/сзади)	41 €/3300 мм
Высота	5820 мм
Внешний радиус поворота 40'	9830 мм
Колесная база	6500 мм
Дорожный просвет	300 мм
Материал корпуса	GFRP (армированный фибергласс)

Трансмиссия

Производитель	Либхерр
Тип	полностью гидростатический
Ускорение/торможение	бесступенчато
Рабочий тормоз	гидростатический

Кабина управления

Размеры кабины	2500 x 1300 x 2000 мм
Расположение кабины	слева
Подвеска кабины	высококачественная амортизация
Рулевой механизм	электронный (джойстик)
Система управления	Litronic®



ООО "Либхерр-Русланд"

Россия, Москва, 121059,
ул. 1-ая Бородинская, д. 5
тел. 007 095 502 17 34
факс 007 095 933 72 23
lwn@liebherr.co.ru, www.liebherr.com