

# 835M

D-Серия

Мобильный перегружатель  
Material Handling Machine

**NEU  
NEW!**



186 кВт/250 л.с.



44.000 кг



**MAX CAB**



**SENEBOGEN**<sup>®</sup>  
*Green Line*

Новая D-серия - просто лучше

D-Серия



Высокая скорость  
Superior speeds



Шасси - полностью обновленная конструкция, новейшая технология осей для работы в тяжелых условиях.  
Undercarriage - completely redesigned construction, latest HD axle technology



Поворотная платформа - удобный и безопасный доступ  
Upper carriage - comfortable and safe entering and exiting

## Воплощение наших идеалов

### Built from our strongest ideas



Полностью обновленная конструкция стрелы и кинематика - стрела для работы в тяжелых условиях с подшипниками больших размеров для обеспечения постоянной высокой производительности  
Completely new boom system and kinematics - heavy-duty boom with extra large bearings for permanent high-performance operation

Новая D-серия - просто лучше / The new D-Series - simply better

D-Серия



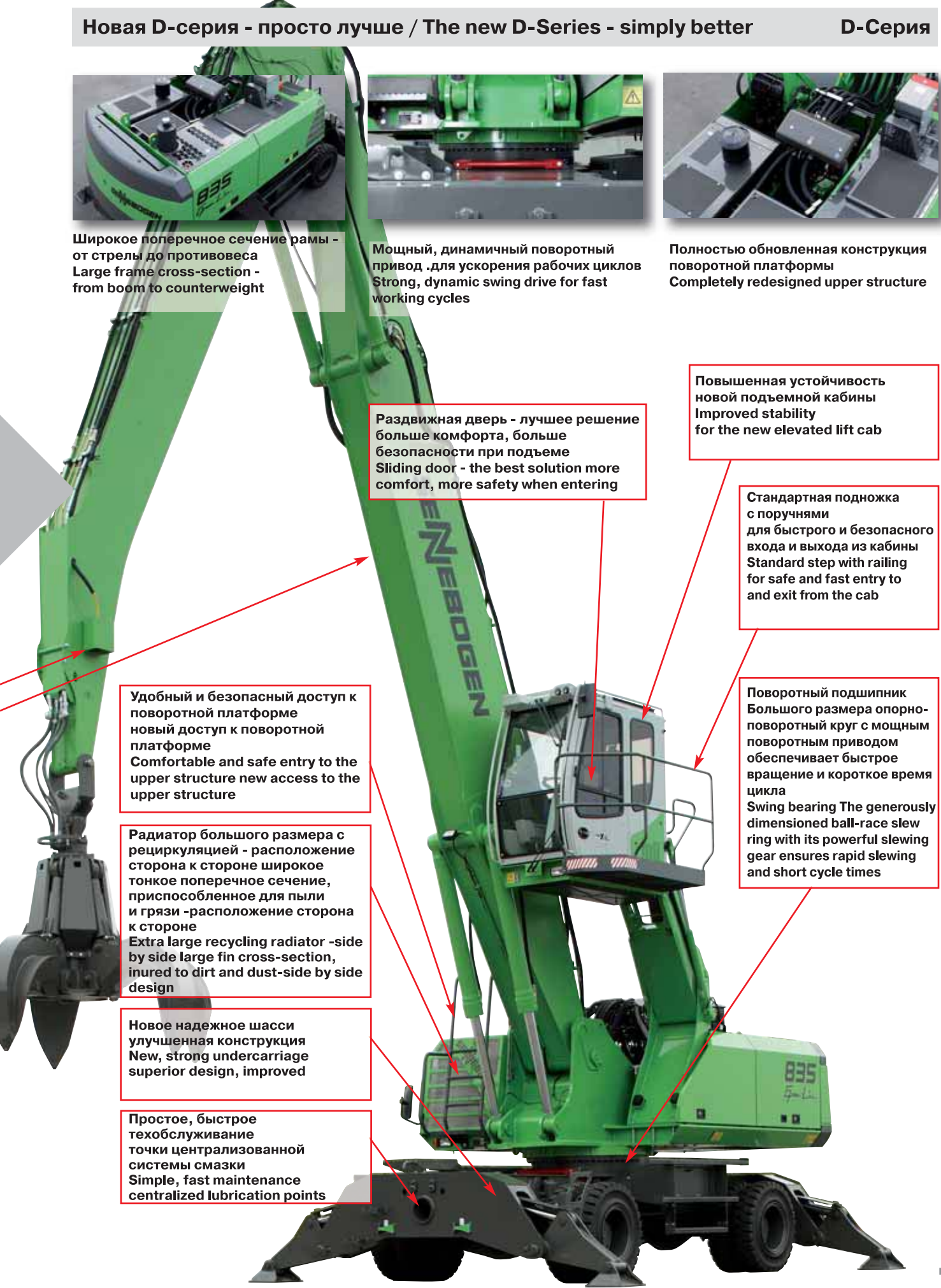
Широкое поперечное сечение рамы - от стрелы до противовеса  
Large frame cross-section - from boom to counterweight



Мощный, динамичный поворотный привод - для ускорения рабочих циклов  
Strong, dynamic swing drive for fast working cycles



Полностью обновленная конструкция поворотной платформы  
Completely redesigned upper structure



Раздвижная дверь - лучшее решение больше комфорта, больше безопасности при подъеме  
Sliding door - the best solution more comfort, more safety when entering

Повышенная устойчивость новой подъемной кабины  
Improved stability for the new elevated lift cab

Стандартная подножка с поручнями для быстрого и безопасного входа и выхода из кабины  
Standard step with railing for safe and fast entry to and exit from the cab

Удобный и безопасный доступ к поворотной платформе  
новый доступ к поворотной платформе  
Comfortable and safe entry to the upper structure new access to the upper structure

Радиатор большого размера с рециркуляцией - расположение сторона к стороне широкое тонкое поперечное сечение, приспособленное для пыли и грязи -расположение сторона к стороне  
Extra large recycling radiator -side by side large fin cross-section, inured to dirt and dust-side by side design

Новое надежное шасси улучшенная конструкция  
New, strong undercarriage superior design, improved

Простое, быстрое техобслуживание точки централизованной системы смазки  
Simple, fast maintenance centralized lubrication points

Поворотный подшипник Большого размера опорно-поворотный круг с мощным поворотным приводом обеспечивает быстрое вращение и короткое время цикла  
Swing bearing The generously dimensioned ball-race slew ring with its powerful slewing gear ensures rapid slewing and short cycle times



Новые машины зеленой линии D-Серии уже в продаже!

D-Серия



Отсек радиатора с 3-х контурной системой охлаждения для нагнетания воздуха, охлаждения воды и масла  
The cool box with 3-circuit cooling system for charge air, water and oil cooling



Прекрасный доступ к аккумуляторам и воздушному фильтру  
Excellent access to the batteries and air filter



Ежедневное техобслуживание легко и быстро проводить с земли  
Daily service comfortable and fast from the ground

## Чистая мощьность

## Pure power



Удобный в обслуживании центральное расположение серво-гидравлических клапанов  
Service-friendly central arrangement of the servo-hydraulic valves



Выключатель массы аккумулятора и главные предохранители  
Battery main switch and main fuses

Новые машины зеленой линии D-Серии уже в продаже!

D-Серия



Центральные измерительные точки для простого и быстрого контроля всей гидравлической системы  
Central measuring points for simple and quick inspection of the entire hydraulic system



Четко организованное электрическое распределение с ясной маркировкой - простое и быстрое устранение неполадок  
Clearly organised electrical distribution with distinct labeling - easy and quick troubleshooting



Невысокие требования к техобслуживанию, благодаря точкам централизованной смазки  
Reduced service effort because of centralised lubrication points

Удобное техобслуживание  
Ежедневное техобслуживание удобно и быстро производится с земли  
Serviceability  
Daily service comfortable and fast from ground level

SENNEBOGEN HydroClean защищает компоненты гидравлической системы, снижает расходы на техническое обслуживание и ремонт  
SENNEBOGEN HydroClean protects the hydraulic components, reduces maintenance and repair costs

Надежный 6 цилиндровый дизельный двигатель с мощностью 186 кВт благодаря технологии TIER III  
Strong 6-cylinder diesel engine with 186 kW in TIER III technology

Отсек радиатора  
Радиаторы установлены стенка к стенке -загрязнение между радиаторами невозможно  
Cool box  
Radiators are arranged side by side - no contamination between the radiators





## Новая просторная комфортная кабина с раздвижной дверью

### MAX CAB

Удобное сиденье на пневмоподвеске с подогревом, регулируемой опорой для спины и регулируемыми подлокотниками  
Air suspended comfort seat adjustable with lumbar support and seat heating, adjustable armrests



Улучшенная эргономика эргономичное сиденье оператора, регулируемое по высоте и углу наклона, для создания оптимальных рабочих условий и комфорта оператора Best ergonomics ergonomic operator's seat, individually adjustable in height and angle for optimum working environment and operator's comfort



Раздвижная дверь простой и безопасный доступ в кабину оператора  
Sliding door simplified and safe access to the operator's cab



Кабина с гидравлическим подъемом с защитным тонированным стеклом, с гидравлической амортизацией, подпружиненная  
Hydraulically elevating cab with safety glass tinted, hydraulically damped, resiliently mounted



Подножка с поручнями стандартная комплектация - безопасный доступ  
Step with railing standard - safety in entering and exiting



Система диагностики SENNEBOGEN для контроля за всеми основными функциями машины и двигателя  
SENNEBOGEN Diagnostic system for monitoring of all essential machine and engine functions



Автоматическое регулирование отопления и кондиционирования воздуха в зависимости от установленной температуры, 8 регулируемых воздуховодов обеспечивающих оттаивание, функция циркуляции воздуха, фильтр для внешнего и циркулирующего воздуха  
Automatic regulation of heating and air condition according temperature setting, 8 adjustable air vents provide excellent defrosting, air/circulation function, particle filter for outside and circulation air

## Технические характеристики

## D-Серия

### Дизельный двигатель

**Мощность** 186кВт/250л.с при2000об/мин  
**Модель** Deutz TCD 2013 L06 2V-TIER III  
**Прямой впрыск, турбонаддув, интеркулер, пониженные выбросы Система принудительного холостого хода, экономичный режим**  
**Охлаждение** жидкостное  
**Воздушный фильтр** сухой воздушный фильтр с фильтром предварительной очистки, с автоматической очисткой от пыли, основным и предохранительным элементом, индикатором загрязнения  
**Топливный бак** 600 Л  
**Электрическая система** 24 Вольт  
**Аккумулятор** 2 x 110 А, выключатель массы

### Гидравлическая система

**Чувствительная к нагрузке/система LUDV для рабочих функций и функции привода**  
**Гидравлический** Регулируемый поршневой насос, аксиально-  
**Насос** кулачкового типа, контроль за нагрузкой для параллельного, независимого управления рабочими функциями.  
**Управление насосом** Регулирование нулевого потока, управление подачей жидкости в зависимости от потребности - насосы подают только требуемое количество масла, отключение давления, регулирование скорости  
**Макс, подача масла** ДО 600 л/мин  
**Давление** 350 бар  
**Фильтрация** Высокоэффективная фильтрация с длительным интервалом замены, система тонкой очистки SENNEBOGEN HydroClean с сепарацией воды, (доп. оп.)  
**Охлаждение** Охлаждающий резистор большого размера, управление вентилятором через термостат  
**Гидробак** 500 Л  
**Управление** Пропорциональное и точное управление гидравлическими функциями, 2 гидравлических серво-джойстика для рабочих движений, управление дополнительными функциями через выключатели и педали.  
**Все гидравлические контуры** оборудованы предохранительными клапанами  
**Высокая эффективность** благодаря хорошо разработанным гидравлическим клапанам и магистралям  
**Аккумулятор давления** для опускания дополнительного оборудования при выключенном двигателе  
**Отверстия для проверки** центрального давления  
**Предохранительные контрольные клапаны** для подъемных цилиндров, (доп. оп.)  
**Предохранительные аварийные клапаны** для цилиндров рычага (доп. оп.)

### Поворотный механизм

**Компактный планетарный редуктор с гидравлическими моторами поршневого типа, встроенные тормозные клапаны**  
**Парковочный тормоз** подпружиненный многодисковый тормоз  
**Поворотный надежный шариковый подшипник, герметичный подшипник**  
**Скорость поворота** 0-8 об/мин,  
**бесступенчатый поворот**

### Поворотная платформа

**Конструкция** Устойчивая к кручению конструкция, прецизионно обработанная, стальные втулки для шарниров стрелы.  
**Понятная, простая в обслуживании конструкция,** двигатель установлен в продольном направлении.

### Система охлаждения

**- Компактная 3-х контурная система охлаждения, вентилятор большого размера, управляемый термостатом, что уменьшает потребление топлива и излучение шума**  
**- обратное вращение вентилятора для очистки радиатора**

### Рабочее оборудование

**Десятилетия опыта и современного компьютерного моделирования** гарантируют высокую надежность и длительный срок службы. шарниры не требующие обслуживания, точно обработанные, герметично закрытые со специальными втулками  
**Гидравлические цилиндры с высококачественной герметизацией и направляющей системой, демпфирование в конечном положении, герметизированные подшипники**  
**Система смазки** Автоматическая централизованная

### Ходовая часть

**Надежное шасси на колесах со встроенными 4 выносными опорами, управляемым мостом в качестве качающейся оси с блокировкой. Цилиндры качающейся оси с предохранительными контрольными клапанами, тип MP 41D**  
**Полный привод** обеспечивается через регулируемый поршневой мотор с установленным автоматическим тормозным клапаном и двухступенчатую коробку с силовым переключением передач. Надежные оси со встроенным цилиндром управления. Рабочие тормоза с двойным контуром.  
**Подпружиненный многодисковый тормоз**  
**Шины** 12.00-20, 8 шин  
**Скорость движения** 0-5,4 км/час 1 передача  
 0-20 км/час 2 передача

### Эксплуатационная масса

**835 M** включая рабочее оборудование K18 и грейфер 600 л 44.000кг  
**Эксплуатационная масса** может изменяться в зависимости от используемого оборудования и дополнительного оборудования. Может претерпевать технические изменения!

## Specifications

## D-Series

### Diesel engine

Output	<b>186 kW/250 HP at 2000 rpm</b>
Model	<b>Deutz TCD 2013 L06 2V-TIER III</b>
Direct injection, turbo charged, intercooler, reduced emission	
Speed idling system, economic mode	
Cooling	Water cooled
Air filter	Dry air filter with precleaner, automatic dust discharge, main and safety element, pollution indicator
Fuel tank	<b>600 l</b>
Electric system	24 Volt
Batteries	2 x 110 Ah, main switch

### Hydraulic system

#### Load sensing/LUDV system for working functions and drive function

Hydraulic pump	Variable displacement piston pump, swashplate type, load sensing regulation for parallel, independent operation of the working functions
Pump regulation	Zero flow regulation, flow on demand control - the pumps only supplying the required oil pressure cut off, speed sensing regulation
Oil flow up to	<b>660 l/min</b>
Pressure up to	<b>350 bar</b>
Filtration	High energy efficiency filtration with long time change interval, SENNEBOGEN HydroClean micro filtration with water separation
Cooling	Large-sized cooling unit, air fan is thermostatically controlled
Hydraulic tank	<b>500 l</b>
Steering	Proportional and precise control of the hydraulic functions, 2 hydraulic servo joysticks for operating movements, additional functions through switches and foot pedals
Safety valves for all hydraulic circuits	
High efficiency through well designed hydraulic valves and lines	
Pressure accumulator for lowering of attachments when engine turned off	
Central pressure test ports	
Safety check valves for hoist cylinders	
Safety check valves for stick cylinders	

### Swing drive

Compact planetary reduction gear with piston type hydraulic motors, integrated brake valves	
Parking brake	Multi disc brake, spring loaded
Swing bearing	Strong ball bearing, sealed
Swing speed	0-8 rpm, stepless

### Upper carriage

Design	Torsion resistant type design precision machined, steel bushes for the boom pivot.  Clear, very service-friendly design, engine installation in longitudinal direction
--------	--

### Cooling system

- Compact 3 circuit cooling system, large sized, thermostatically controlled fan, reduces fuel consumption and noise emission
- reverse fan rotation for cleaning the radiator

### Working equipment

Design	Decades of experience and state-of-the-art computer simulation guarantee highest stability and durability
Pivots are well designed with low maintenance, precision machined, sealed special bushes	
Cylinders	Hydraulic cylinders with high-grade seal and guide system, end position damping, sealed bearings
Lubrication	Automatic central lubrication system

### Undercarriage

Design	Strong, rubber tired undercarriage with integrated 4-point outriggers, steering axle as an oscillating axle lockable. Oscillating axle cylinders with safety check valves, Type MP41D
Drive	All-wheel drive via variable displacement piston motor with directly mounted automatic brake valve and 2-stage power shift gear. strong axles with integrated steering cylinder. operating brakes in 2 circuit system.
Parking valves	Multi disc brake, spring loaded
Tires	12.00-20, 8 tires
Travel speeds	0-5,4 km/h gear I 0-20 km/h gear II

### Operating weight

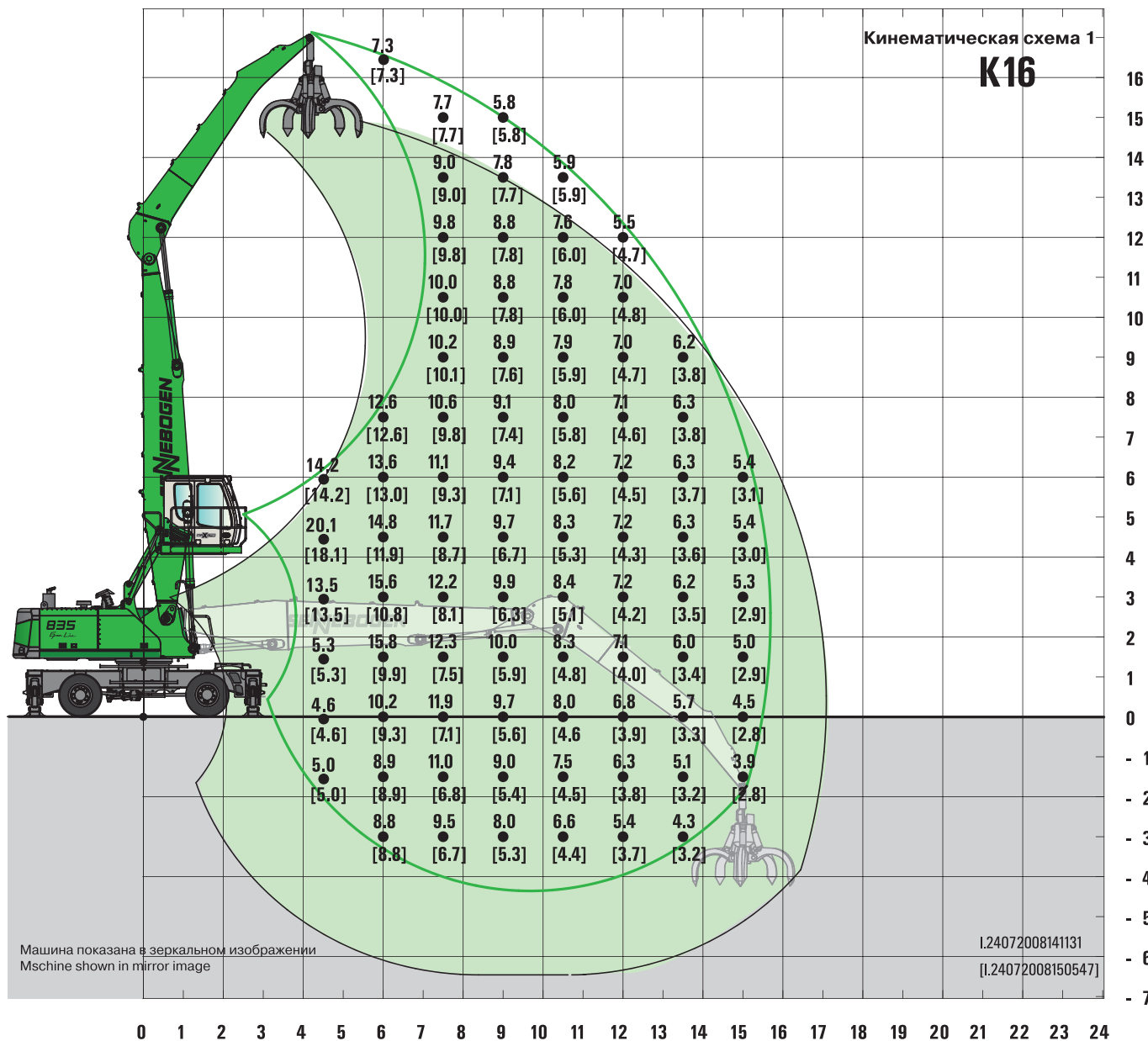
**835 M including K18 working equipment and grab 600 l** **approx. 44,000 kg**

The operating weight may vary with different equipment and attachments. Subject to technical modification!



## Таблица грузоподъемности / Lift capacities

D-Серия



Lift capacities are stated in metric tons. Indicated loads are based on ISO 10567 and do not exceed 75% of tipping and 87% of hydraulic capacity. Machine on firm, level supporting surface. Loads in brackets [...] are valid 360° free on wheels. Working equipment like orange peel grab, magnet plate etc. are part of the lifting capacity. In the European Union excavators have to be equipped with a load moment limiter and automatic check valves, when they are used for lifting operations.

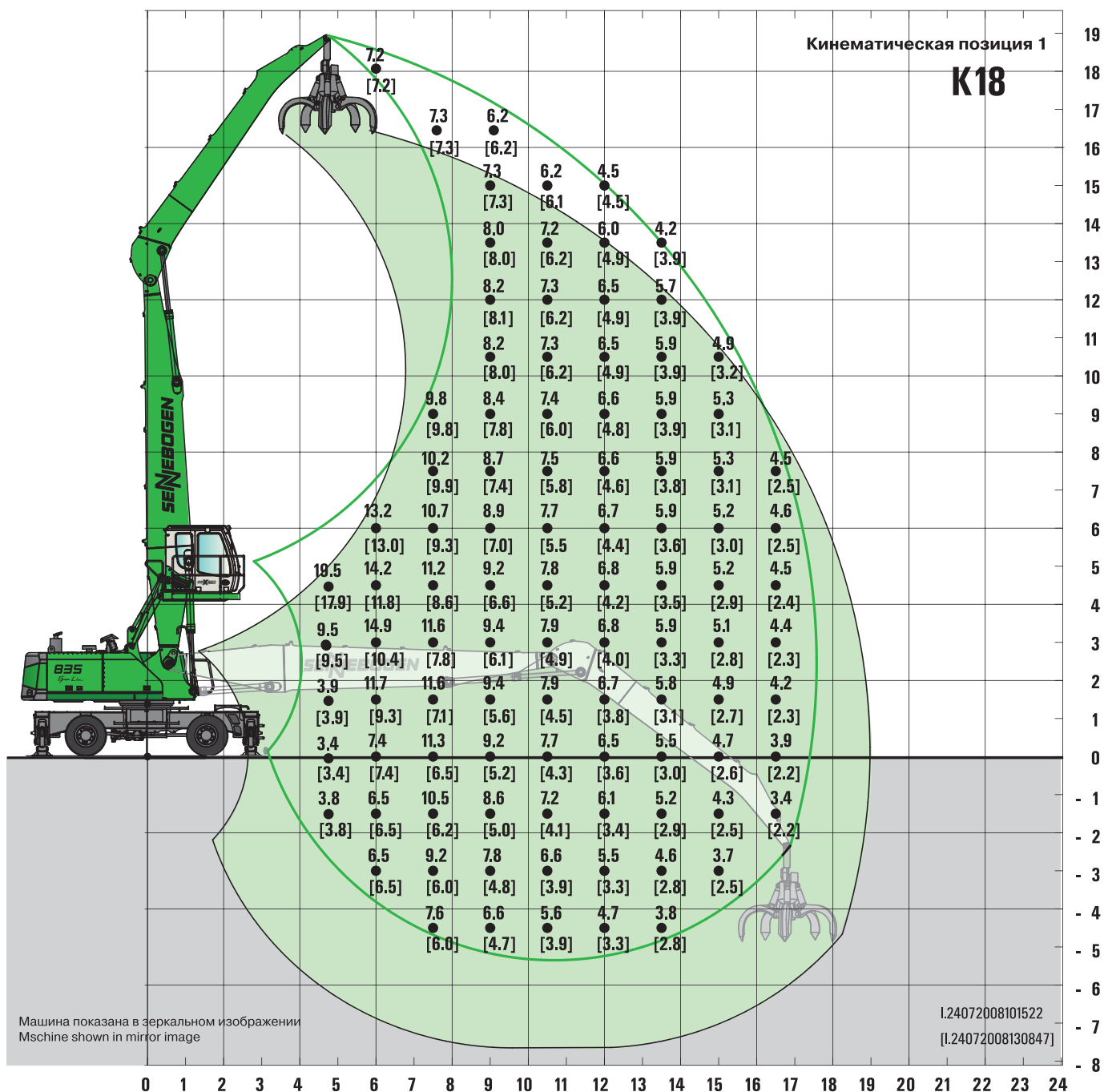
### 835 M

- **Ходовая часть/Undercarriage:** MP41D
- **Компактная стрела/Compact boom:** 9,1 М
- **Рукоять/ Loading stick:** 6,9 м
- **Кабина /Cab:** maXcab D270, гидравлический подъем/ maXcab D270, hydraulic elevating

Грузоподъемность указана в метрических тоннах. Указанные нагрузки соответствуют стандарту ISO 10567 и не превышают 75% опрокидывающей нагрузки и 87% гидравлической мощности. Машина располагается на ровной твердой несущей поверхности. Нагрузки, указанные в [...] действительны для 360° для машины в рабочем состоянии на колесах. Рабочее оборудование, такое как многочелюстной захват, магнитная пластина и т.п. входит в грузоподъемность. В странах Европейского Содружества экскаваторы должны быть оборудованы ограничителем момента нагрузки и автоматическими контрольными клапанами, если они используются для подъемных операций.

## Таблица грузоподъемности / Lift capacities

D-Серия



Грузоподъемность указана в метрических тоннах. Указанные нагрузки соответствуют стандарту ISO 10567 и не превышают 75% опрокидывающей нагрузки и 87% гидравлической мощности. Машина располагается на ровной твердой несущей поверхности. Нагрузки, указанные в [...] действительны для 360° для машины в рабочем состоянии на колесах. Рабочее оборудование, такое как многочелюстной захват, магнитная пластина и т.п. входит в грузоподъемность. В странах Европейского Содружества экскаваторы должны быть оборудованы ограничителем момента нагрузки и автоматическими контрольными клапанами, если они используются для подъемных операций.

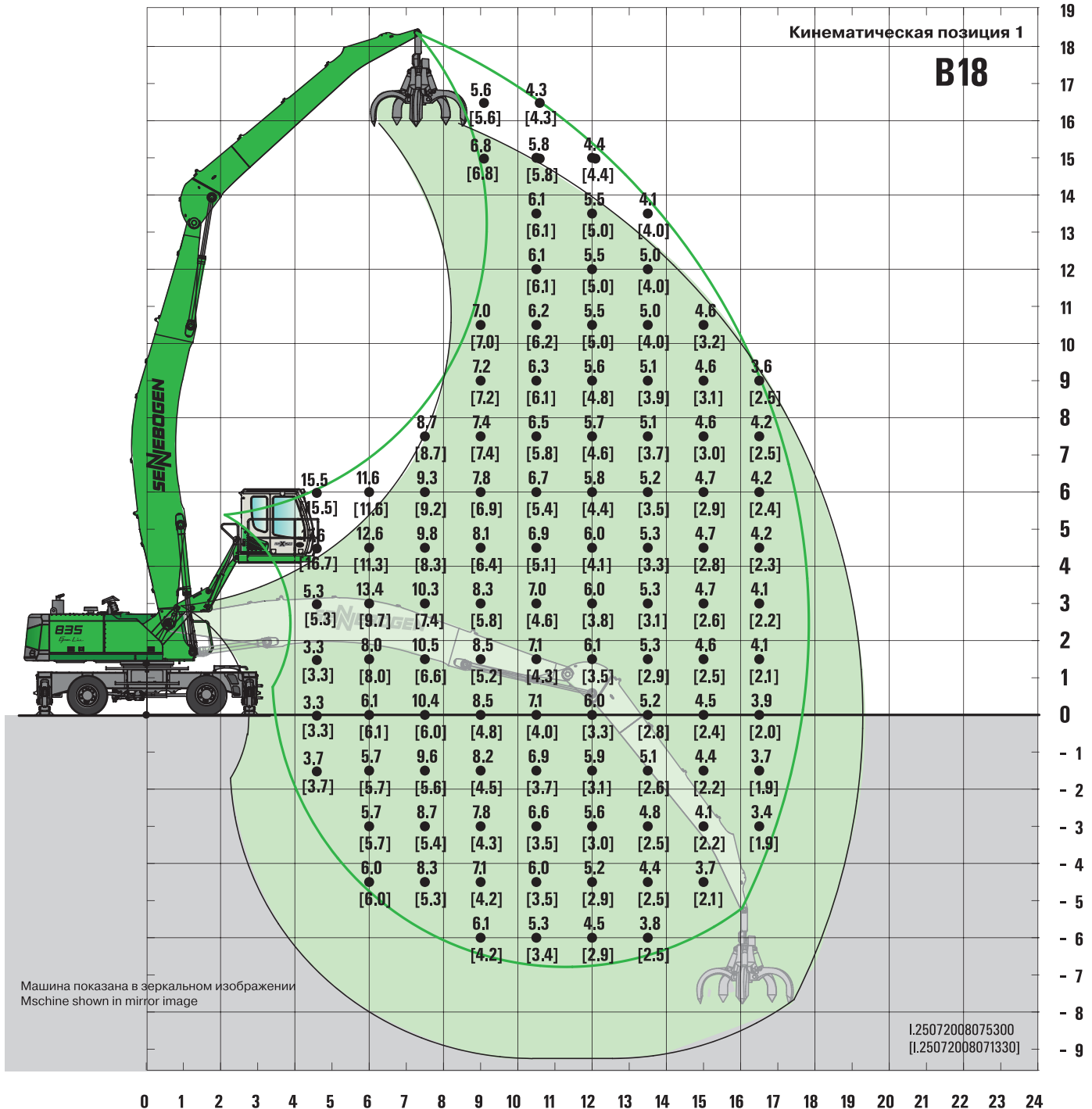
### 835 M

- **Ходовая часть/Undercarriage:** MP41D
- **Компактная стрела/Compact boom:** 10,1
- **Рукоять / Loading stick:** 7,9
- **Кабина /Cab:** maXcab D270, гидравлический подъем/ maXcab D270, hydraulic elevating

Lift capacities are stated in metric tons. Indicated loads are based on ISO 10567 and do not exceed 75% of tipping and 87% of hydraulic capacity. Machine on firm, level supporting surface. Loads in brackets [...] are valid 360° free on wheels. Working equipment like orange peel grab, magnet plate etc. are part of the lifting capacity. In the European Union excavators have to be equipped with a load moment limiter and automatic check valves, when they are used for lifting operations.

## Таблица грузоподъемности / Lift capacities

## D-Серия



### 835 M

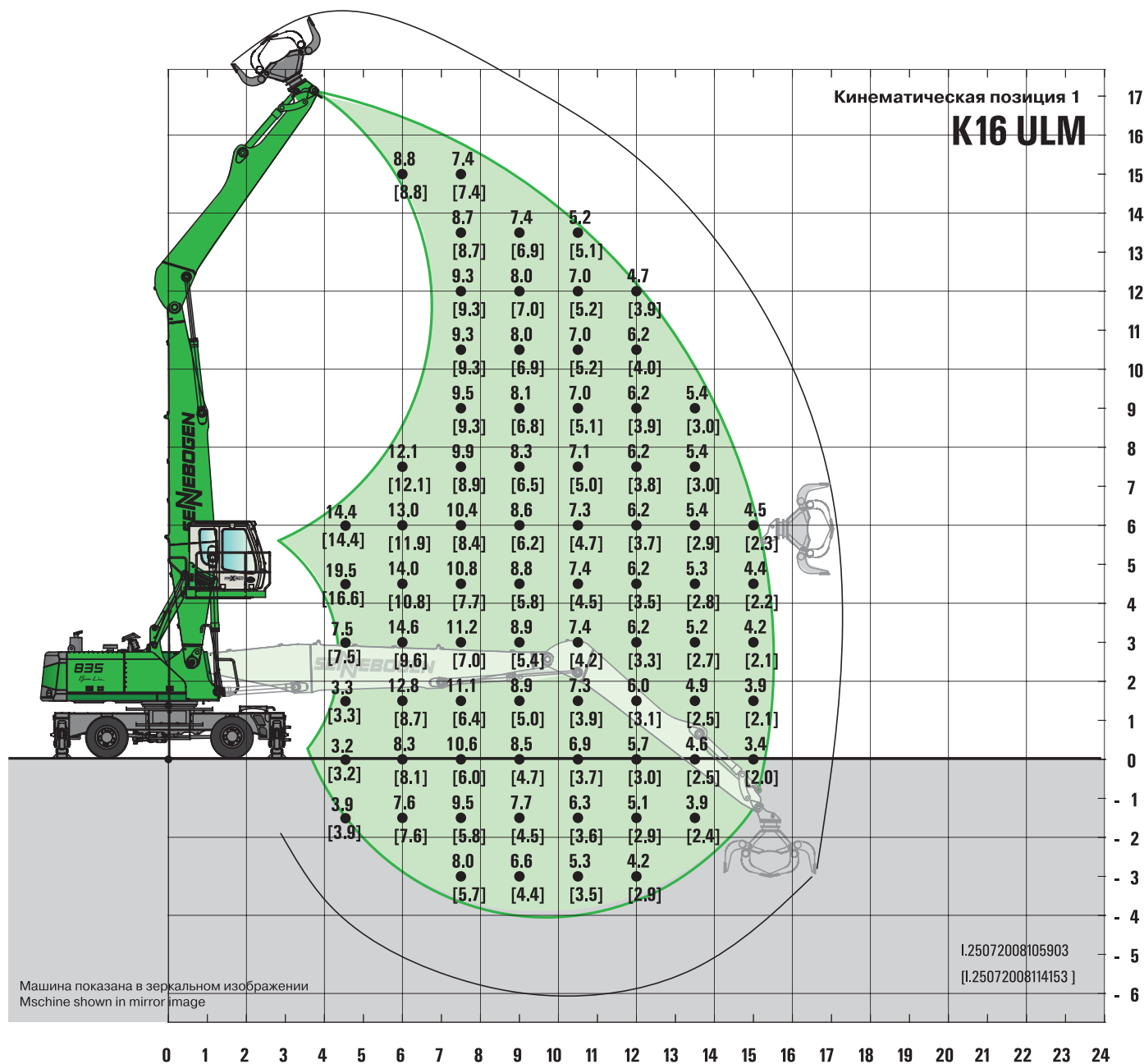
- **Ходовая часть/Undercarriage:** MP41D
- **(компактная стрела/Compact boom:** 10,8 M Vanara
- **Рукоять/ Loading stick:** 7,9 м
- **Кабина /Cab:** maXcab D300/260, гидравлически поднимаемая и выдвигаемая вперед  
maXcab 0300/260, hydraulically elevating and forward moving

Грузоподъемность указана в метрических тоннах. Указанные нагрузки соответствуют стандарту ISO 10567 и не превышают 75% опрокидывающей нагрузки и 87% гидравлической мощности. Машина располагается на ровной твердой несущей поверхности. Нагрузки, указанные в [...] действительны для 360° для машины в рабочем состоянии на колесах. Рабочее оборудование, такое как многочелюстной захват, магнитная пластина и т.п. входит в грузоподъемность. В странах Европейского Содружества экскаваторы должны быть оборудованы ограничителем момента нагрузки и автоматическими контрольными клапанами, если они используются для подъемных операций.



## Таблица грузоподъемности / Lift capacities

D-Серия



Грузоподъемность указана в метрических тоннах. Указанные нагрузки соответствуют стандарту ISO 10567 и не превышают 75% опрокидывающей нагрузки и 87% гидравлической мощности. Машина располагается на ровной твердой несущей поверхности. Нагрузки, указанные в [...] действительны для 360° для машины в рабочем состоянии на колесах. Рабочее оборудование, такое как многочелюстной захват, магнитная пластина и т.п. входит в грузоподъемность. В странах Европейского Содружества экскаваторы должны быть оборудованы ограничителем момента нагрузки и автоматическими контрольными клапанами, если они используются для подъемных операций.

### 835 M

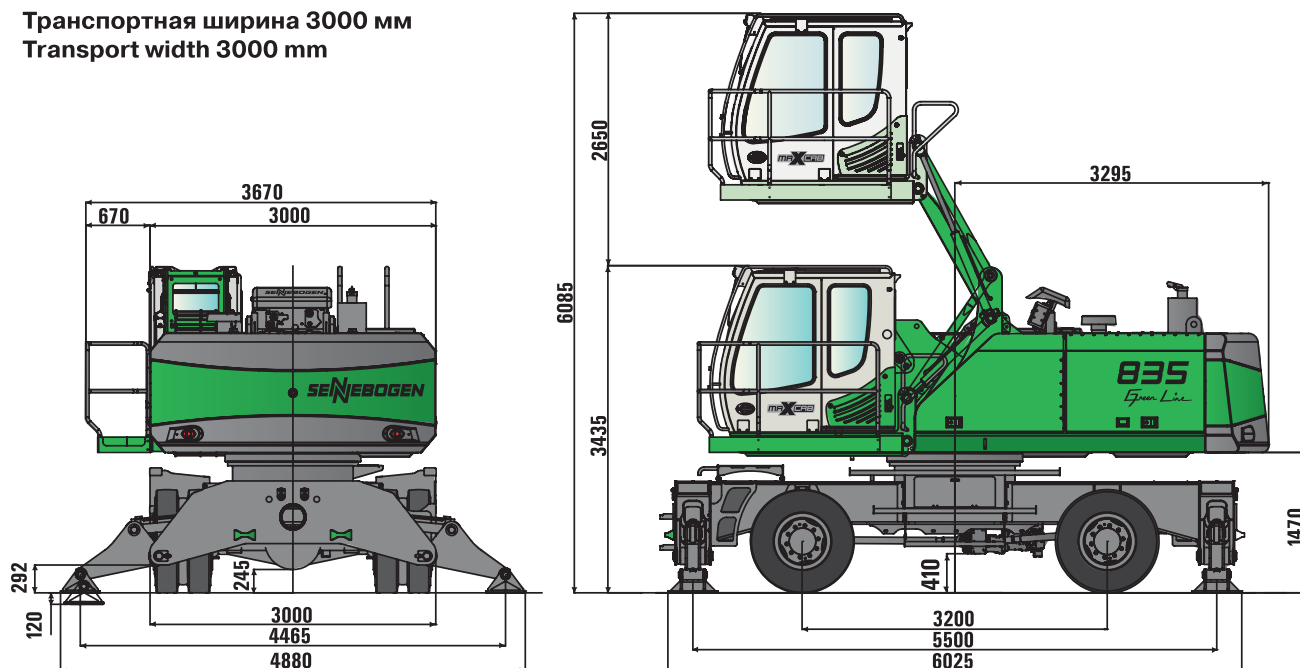
- **Ходовая часть/Undercarriage:** MP41D
- **Компактная стрела/Compact boom:** 9,1 м
- **Рукоять/ Loading stick:** 6,6м ULM
- **Кабина /Cab:** maXcab D270, гидравлический подъем/ maXcab D270, hydraulic elevating

Lift capacities are stated in metric tons. Indicated loads are based on ISO 10567 and do not exceed 75% of tipping and 87% of hydraulic capacity. Machine on a firm, level supporting surface. Loads in brackets [...] are valid 360° free on wheels. Working equipment like orange peel grab, magnet plate etc. are part of the lifting capacity. In the European Union excavators have to be equipped with a load moment limiter and automatic check valves, when they are used for lifting operations.

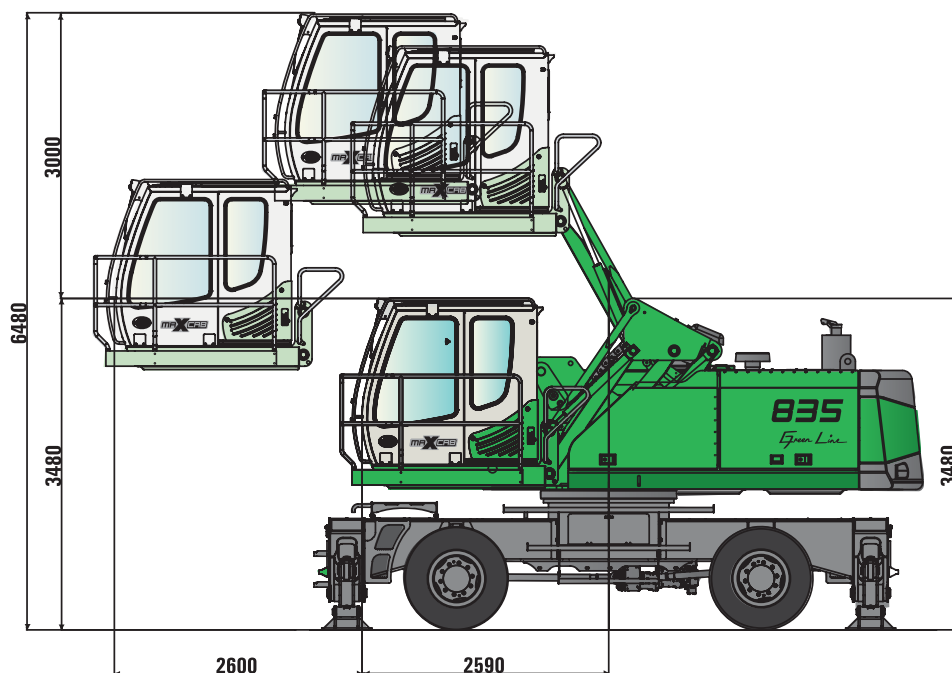
## Размеры/Dimensions

D-Серия

Транспортная ширина 3000 мм  
Transport width 3000 mm



835 M с кабиной типа D 270 с гидравлическим подъемом  
835 M with hydraulic elevating cab type D270



835 M с гидравлически поднимаемой и выдвигаемой вперед кабиной типа D 300/260  
835 M with hydraulic elevating and forward moving cab type D300/260

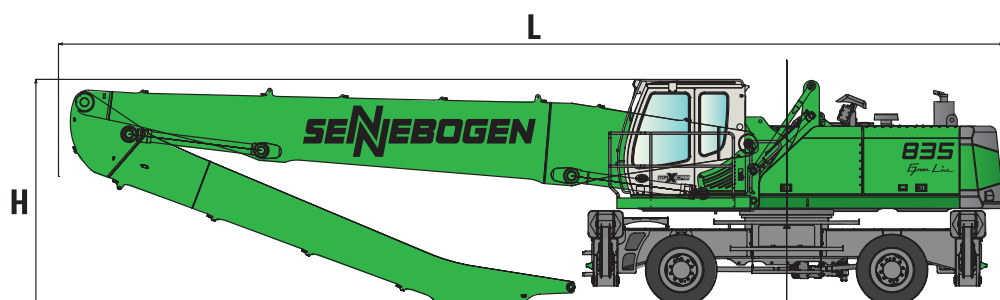
Размеры в [мм]  
Measures in [mm]

## Транспортные размеры / Transport dimensions

D-Серия

835 M с ходовой частью типа MP41D

835 M with undercarriage type MP41D



	Подъемная стрела loading boom	Рукоять грейфера grabstick	Транспорт, длина (L) U transport length	Транспорт, высота (H) transport height
<b>K16</b>	9,1 m	6,9 m	13,5 m	3,45 m
<b>K18</b>	10,1 m	7,9 m	14,5 m	3,45 m
<b>B18</b>	10,8 m Banana	7,9 m	15,0 m	3,45 m
<b>K16 ULM</b>	9,1 m	6,6 m	13,5 m	3,45 m

Возможны изменения технических характеристик и допусков/  
technical changes and tolerances are reserved.









## Через инновации к лидерству Leading through Innovation

**SENNEBOGEN Maschinenfabrik GmbH**  
Hebbelstrasse 30 · D-94315 Straubing

Tel: +49(0)9421/5 40-146

Fax: 43882

-Mail: [greenline@sennbogen.de](mailto:greenline@sennbogen.de)

Технические характеристики могут быть изменены без уведомления, эти изменения не влекут за собой ответственности по проданным ранее машинам! Показанные на рисунках машины могут иметь дополнительное оборудование. Возможны ошибки и опечатки.

Technical specifications are subject to change without notice and without incurring responsibility for machines previously sold! The shown machines may have special equipment! Error and misprints reserved.



АКЦИОНЕРНОЕ ОБЩЕСТВО

# КВИНТМАДИ

Тел: (495) 916 60 50, факс: (495) 916 60 51

E-mail: [info@kwintmadi.ru](mailto:info@kwintmadi.ru)

[www.kwintmadi.ru](http://www.kwintmadi.ru)