

система смазки двигателя (с филь-	8,5
трами)	7,0
картер коробки передач	3,5
картер ведущего моста	0,5
картер рулевого механизма	0,6
амортизаторы	Два передних по 0,30
гидравлический привод тормозов	0,6
Вес агрегатов, кг:	
двигатель без оборудования	380
двигатель с оборудованием и сцеп-	
лением	410
коробка передач	110
карданный вал	22
передний мост	176
задний мост	516
рама	315
кузов	450
кабина	235
колесо в сборе с шиной	93

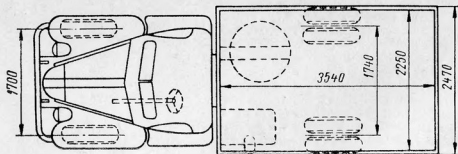
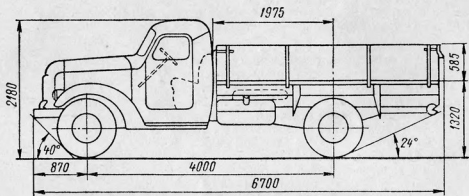
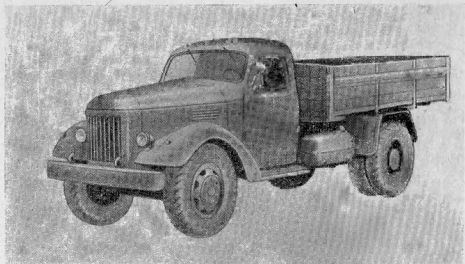
Автомобиль ЗИЛ-164 (4×2)

Грузовой автомобиль выпускался Московским автомобильным заводом им. И. А. Лихачева с 1957 по 1961 г.

Кузов — деревянная платформа с тремя откидными бортами.

Кабина — трехместная, цельнометаллическая.

Грузоподъемность, кг	4000
Общий вес буксируемого прицепа, кг	6400
Собственный вес в снаряженном состоя-	
нии, кг	4100
Полный вес, кг	8325
Распределение веса по осям, кг:	
на переднюю ось без нагрузки	1870
» » » с полной на-	
грузкой	2160
на заднюю ось без нагрузки	2230
» » » с полной нагруз-	
кой	6165
Дорожные просветы, мм:	
под передней осью	325
под задней осью	265
Радиус поворота, м:	
по колею внешнего переднего колеса	8,0
наружный габаритный	8,5
Максимальная скорость (с ограничите-	
лем), км/ч	75
Контрольный расход топлива при ско-	
рости 30—40 км/ч, л/100 км	27,0
Модель, тип двигателя и число цилиндров	ЗИЛ-164, карбюратор-
	ный, четырехтактный,
	шестицилиндровый, ниж-
	неклапанный
Диаметр цилиндра, мм	101,6
Ход поршня, мм	114,3



Рабочий объем (литраж), л	5,55
Степень сжатия	6,2 (гсловка цилиндров алюминиевая)
Порядок работы цилиндров	1—5—3—6—2—4
Максимальная мощность (с ограничителем), л. с.	97
Число оборотов коленчатого вала при максимальной мощности, об/мин	2600
Максимальный крутящий момент, кг·м	33,0
Число оборотов коленчатого вала при максимальном крутящем моменте, об/мин	1100—1400
Карбюратор	K-82
Электрооборудование, в	12
Аккумуляторная батарея	3СТ84; 2 шт.
Генератор	G15-Б; 18 а; 225 вт
Реле-регулятор	РР20 или РР12В
Стартер	СТ15Б; 1,8 л. с.
Прерыватель-распределитель	P21-A
Свечи	A16У
Сцепление	Двухдисковое, сухое
Коробка передач	Пятиступенчатая
Передаточные числа: коробки передач	I—6,24; II—3,32; III—1,90; IV—1,00; V—0,81; задний ход — 6,70
главной передачи	7,63 (число зубьев — коническая пара 25 и 11, цилиндрическая пара 47 и 14)
Размер шин	9,00—20 или 260—20
Число колес	6+1
Давление воздуха в шинах, кг/см ² : передних	3,5 3,5
задних	4,25 4,5
Тормоза: ножной	Колодочный, на все колеса с пневматическим приводом
ручной	Дисковый, на трансмиссию с механическим приводом
Рулевой механизм	Глобoidalный червяк и двухгребневый ролик, передаточное число 23,5
Подвеска: передняя	На двух продольных полуэллиптических рессорах, амортизаторы гидравлические двустороннего действия
задняя	На двух продольных полуэллиптических рессорах с дополнительными рессорами

Заправочные объемы, л:

топливный бак	150
система охлаждения двигателя . .	21,0
система смазки двигателя (с филь- трами)	8,5
картер коробки передач	6,0
картер ведущего моста	4,5
амортизаторы	Два передних, по 0,35 каждый
картер рулевого механизма	1,0
воздушный фильтр	0,7

Вес агрегатов, кг:

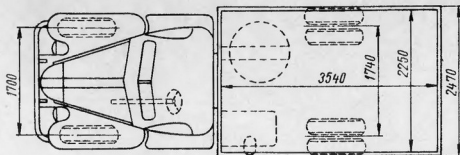
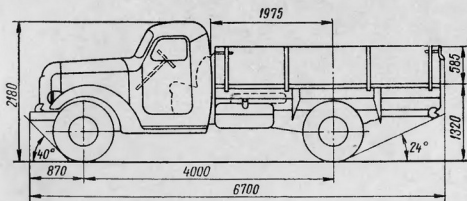
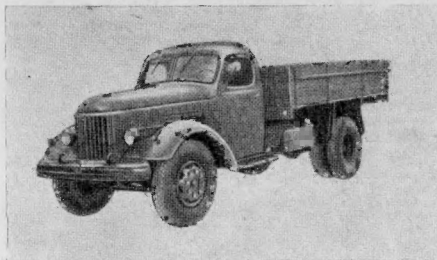
двигатель без оборудования	380
двигатель с оборудованием и сцеп- лением	453
коробка передач	107
карданный вал	38
передний мост	258
задний мост	370
рама	352
кузов	523
кабина	210
колесо в сборе с шиной	95

Автомобиль ЗИЛ-164А (4×2)

Грузовой автомобиль выпускается Московским автомобильным заводом им. И. А. Лихачева с 1961 г.

Автомобиль ЗИЛ-164А отличается от автомобиля ЗИЛ-164 трансмиссией, новым тормозным краном, телескопическими амортизаторами передней подвески автомобиля.

Грузоподъемность, кг	4000
Общий вес буксируемого прицепа, кг	6400
Собственный вес в снаряженном состоя- нии, кг	4100
Полный вес, кг	8325
Распределение веса по осям, кг:	
на переднюю ось без нагрузки	1870
» » » с полной на- грузкой	2160
на заднюю ось без нагрузки	2230
» » » с полной нагруз- кой	6165
Дорожные просветы, мм:	
под передней осью	325
под задней осью	265
Радиус поворота, м:	
по колею внешнего переднего ко- леса	8,0
наружный габаритный	8,5
Максимальная скорость (с ограничите- лем), км/ч	70



Контрольный расход топлива при скорости 30—40 км/ч, л/100 км	27
Модель, тип двигателя и число цилиндров	ЗИЛ-164А, карбюраторный, четырехтактный, шестичилиндровый, шпильно-клапанный
Максимальная мощность, л. с.	100
Число оборотов коленчатого вала при максимальной мощности, об/мин	2800
Карбюратор	К-82М
Электрооборудование, в.	12
Аккумуляторная батарея	ЗСТ84ПД или ЗСТ84ПДС; 2 шт.
Генератор	Г12-В; 18 а; 225 вт
Реле-регулятор	РР24-Г
Стартер	СТ15Б; 1,8 л. с.
Прерыватель-распределитель	Р21-А
Свечи зажигания	А16У
Сцепление	Однодисковое, сухое
Коробка передач	Пятиступенчатая с синхронизаторами для включения второй, третьей, четвертой и пятой передач
Передаточные числа:	
коробки передач	I—7,44; II—4,1; III—2,29; IV—1,47; V—1,00; задний ход—7,09
главной передачи	6,45
Тормоза:	
педальной	Колодочный, на все колеса с пневматическим приводом
ручной	Барабанный, на трансмиссию с механическим приводом
Рулевой механизм	Глобоидальный червяк и трехгребневый ролик; передаточное число 23,5
Подвеска:	
передняя	На двух продольных полуэллиптических рессорах, амортизаторы гидравлические, телескопические двустороннего действия
задняя	На двух продольных полуэллиптических рессорах с дополнительными рессорами
Заправочные объемы, л:	
картер коробки передач	5,1
амортизаторы	Два передних по 0,355 каждый
воздушный фильтр	0,8

Вес агрегатов, кг:	
коробка передач	93
карданный вал	32

Остальные данные см. «Автомобиль ЗИЛ-164» (стр. 27)

Автомобиль ЗИЛ-166В (4×2)

Грузовой газобаллонный автомобиль для работы на сжиженном газе выпускается Московским автомобильным заводом им. И. А. Лихачева на базе автомобиля ЗИЛ-164А и отличается от него наличием установки для работы двигателя на сжиженном газе.

Автомобиль может работать также и на бензине.

С 1953 по 1957 г. выпускался газобаллонный автомобиль ЗИЛ-156А (на базе автомобиля ЗИЛ-150), а с 1957 по 1961 г. — газобаллонный автомобиль ЗИЛ-166А (на базе автомобиля ЗИЛ-164).

Грузоподъемность, кг	4000
Общий вес буксируемого прицепа, кг	6400
Собственный вес в снаряженном состоянии, кг	4380
Полный вес, кг	8525
Распределение веса по осям, кг:	
на переднюю ось без нагрузки	1900
» » » с полной нагрузкой	2600
на заднюю ось без нагрузки	2480
» » » с полной нагрузкой	5925
Дорожные просветы, мм:	
под передней осью	325
под задней осью	265
Радиус поворота, м:	
по колее внешнего переднего колеса	8,0
наружный габаритный	8,5
Максимальная скорость (с ограничителем), км/ч	70
Модель, тип двигателя и число цилиндров	

ЗИЛ-166В, четырехтактный, шестицилиндровый, нижнеклапанный, с карбюратором-смесителем, приспособленным для работы на сжиженном газе и бензине

Максимальная мощность без ограничителя, л. с.	
на сжиженном газе	90
на бензине	100
Число оборотов коленчатого вала при максимальной мощности, об/мин	2800
Максимальная мощность с ограничителем, л. с.:	
на сжиженном газе	87
на бензине	97