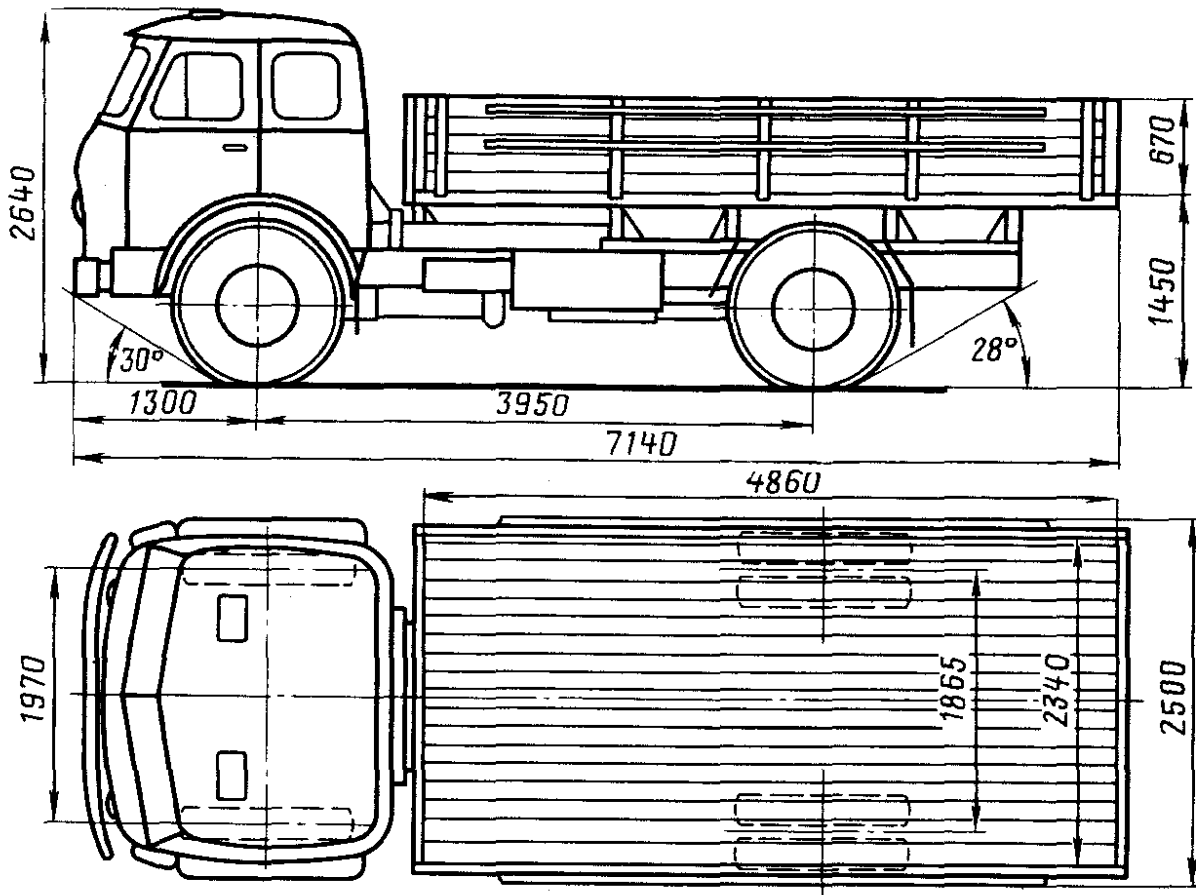
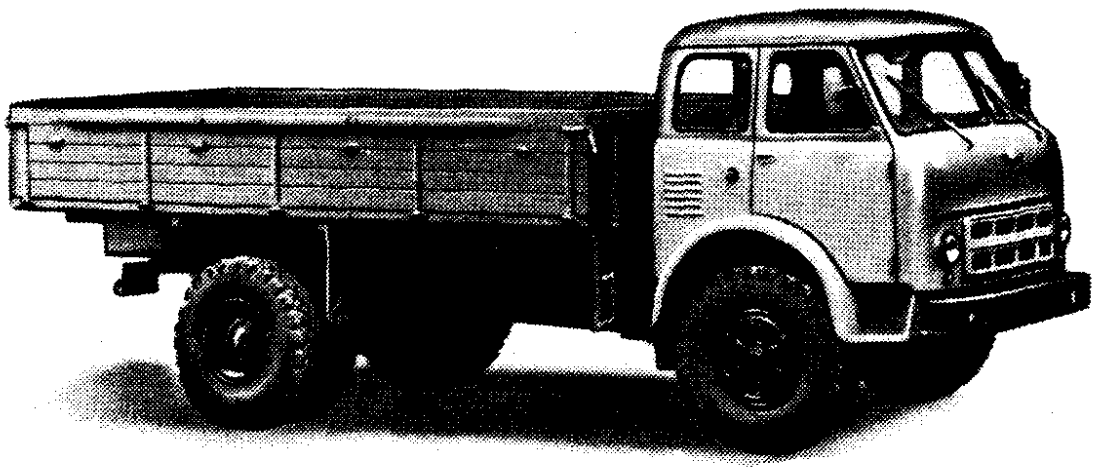


## Автомобили МАЗ-500А (4×2) и МАЗ-516Б (6×2)

Грузовой автомобиль МАЗ-500А выпускался Минским автомобильным заводом с 1970 до 1979 г. Кузов — деревянная платформа с тремя открывающимися бортами. Кабина — цельнометаллическая, двухместная, расположена над двигателем, опрокидывающаяся вперед.

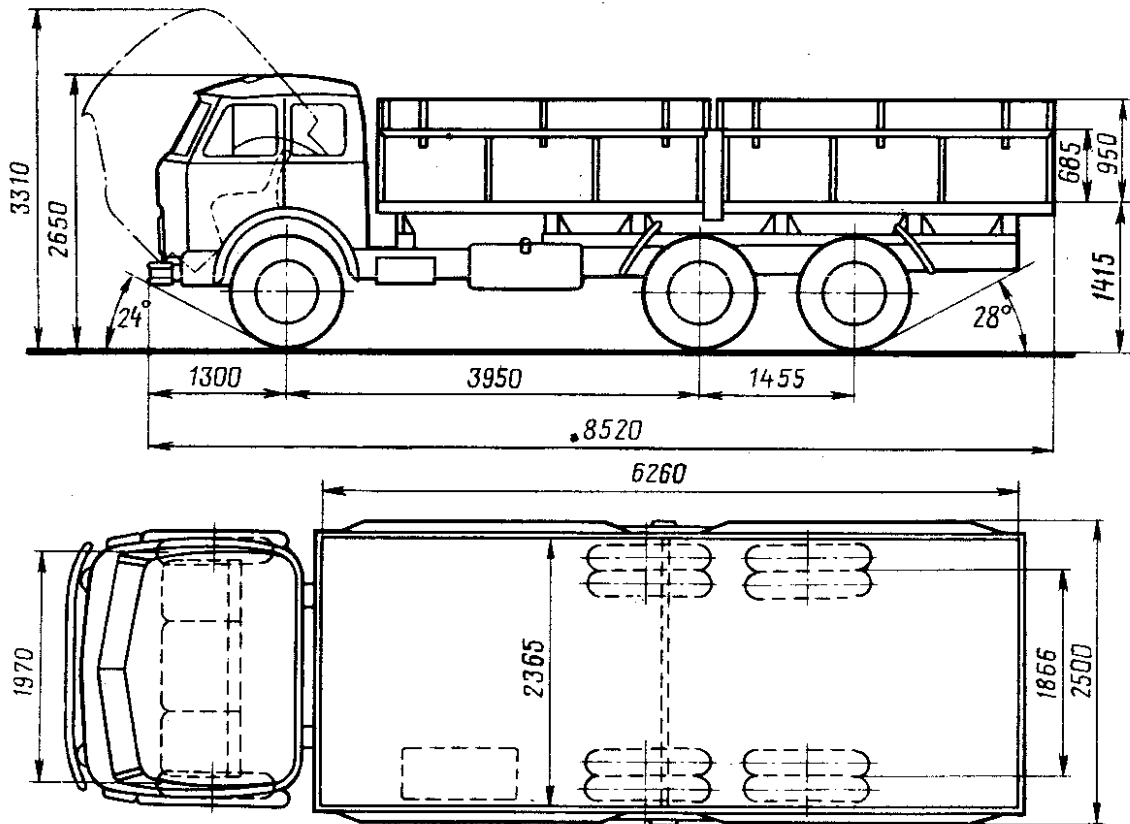
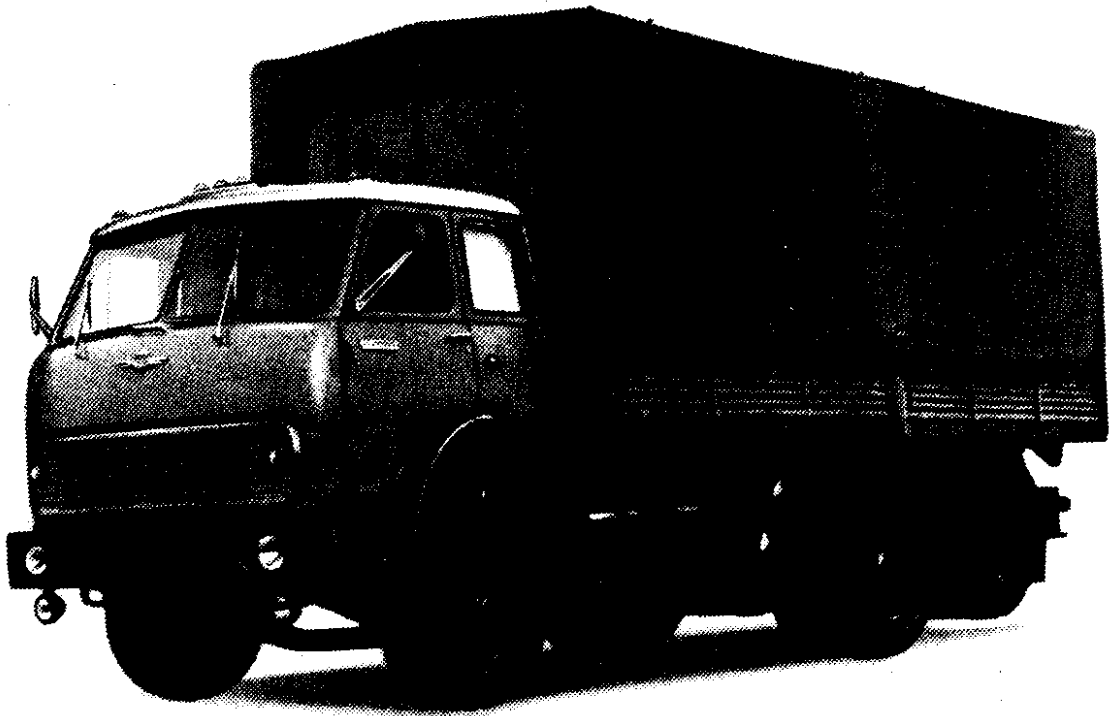
Автомобиль МАЗ-516Б выпускается Минским автомобильным заводом с 1973 г. Кузов — металлическая платформа с деревянным полом, открывающимися боковыми и задним бортами, третья ось — подъемная. Кабина — трехместная, цельнометаллическая со спальным местом, опрокидывающаяся вперед. Основной прицеп к МАЗ-500А и МАЗ-516Б — МАЗ-8926.

	МАЗ-500А	МАЗ-516Б
Грузоподъемность, кг . . . . .	8000	14500
Допустимая масса прицепа, кг . . . . .	12000	12000
Собственная масса, кг . . . . .	6600	9050
В том числе на переднюю ось . . . . .	3350	3850
» заднюю » . . . . .	3250	—
» тележку . . . . .	—	5200
Полная масса, кг . . . . .	14825	23700
В том числе на переднюю ось . . . . .	4825	5700
» заднюю » . . . . .	10000	—
» тележку . . . . .	—	18000
Дорожные просветы под осью, мм:		
передней . . . . .	270	300
средней . . . . .	—	290
задней . . . . .	270	290
Радиус поворота, м:		
по оси следа внешнего переднего		
колеса . . . . .	8,5	11
наружный габаритный . . . . .	9,5	12
Максимальная скорость, км/ч . . . . .	85	85
Тормозной путь со скорости 40 км/ч, м . . . . .	18	19,9
Контрольный расход топлива при скорости 40 км/ч, л/100 км . . . . .	22	30
Двигатель . . . . .	ЯМЗ-236	ЯМЗ-238, дизель-
	дизельный, четы-	ный, четырехтак-
	рехтактный,	тный, восьмици-
	шестицилинд-	линдровый,
	ровый, V-об-	V-образный.
	разный	
Диаметр цилиндра и ход поршня, мм . . . . .	130×140	130×140
Рабочий объем, л . . . . .	11,15	14,86
Степень сжатия . . . . .	16,5	16,5
Порядок работы цилиндров . . . . .	1—4—2—5—3—6	1—5—4—2—6— 3—7—8
Максимальная мощность при 2100 об/мин, л. с. (кВт) . . . . .	180 (132,4)	240 (176,5)
Максимальный крутящий момент при 1500 об/мин, кгс·м (Н·м) . . . . .	68 (666,8)	90 (882,6)
ТНВД . . . . .	шестиплунжер-	восьмиплунжер-
	ный	ный
Форсунки . . . . .	закрытого типа	
Напряжение в сети электрооборудования, В . . . . .	24	24
Аккумуляторная батарея . . . . .	6СТ-165 2 шт.	6СТ-182 2 шт.
Генератор . . . . .	Г271	Г271
Реле-регулятор . . . . .	РР127	РР127
Стартер . . . . .	СТ103	СТ103
Сцепление . . . . .	двухдисковое сухое	



Автомобиль МАЗ-500А

	<b>МАЗ-500А</b>	<b>МАЗ-516Б</b>
Коробка передач		пятиступенчатая с синхронизаторами на II, III, IV и V передачах
Главная передача		центральная — коническая одинарная и планетарные редукторы в ступицах колес
Передаточные числа: коробки передач		I—5,26; II—2,90; III—1,52; IV—1,00; V—0,65; В.Х.—5,48
главной передачи		7,24 7,24
Рулевой механизм		винт, гайка-рейка и зубчатый сектор, с гидроусилителем, передаточное число 23,6



Автомобиль МАЗ-516Б

МАЗ-500А

МАЗ-516Б

Подвеска:

передняя

на продольных полуэллиптических рессорах, амортизаторы гидравлические телескопические

задняя

на продольных полуэллиптических рессорах с дополнительными рессорами

балансирная на четырех продольных полуэллиптических рессорах  
Дополнительная ось подъемная с гидроприводом

**МАЗ-500А**

**МАЗ-516Б**

Тормоза:		
рабочий	барабанный на все колеса с пневматическим приводом	барабанный на все колеса с пневматическим приводом
стояночный	барабанный на трансмиссию с механическим приводом	барабанный на трансмиссию с механическим приводом
вспомогательный	моторный	моторный
Число колес	6+1	10+1
Размер шин	300—508Р (11,00—20)	
Давление воздуха в шинах колес, кгс/см <sup>2</sup> :		
передних	6,0	7,0
средних	—	6,75
задних	6,5	5,0
Заправочные объемы, л, и рекомендуемые эксплуатационные материалы:		
топливный бак	200	350
система охлаждения двигателя	28—30	42
система смазки двигателя	23	29
воздушный фильтр	летом М-10В <sub>2</sub> , зимой М-8В <sub>2</sub>	
картер коробки передач	1,4, масло для двигателя	сухой со сменным бумажным элементом
картер рулевого механизма	5,5, ТСП-15К	5,5, ТСП-15К
система гидроусилителя рулевого управления	1,2 ТСП-15К	1,2 ТСП-15К
система механизма вывешивания дополнительной оси	4, масло марки Р	4, масло марки Р
картер ведущего моста	—	4, масло веретенное АУ
амортизаторы	11,5	11,5
Масса агрегатов, кг:	ТСП-15К или ТАп-15В	
двигатель с оборудованием и сцеплением	два по 0,75	два по 0,85
коробка передач	АЖ-12Т или масло веретенное АУ	
карданные валы	980	1275
передний мост	215	215
задний »	41	41
дополнительная ось	345	345
рама	825	825
кузов	—	555
кабина	537	1065
колесо в сборе с шиной	800	1350
радиатор	565	565
	125	125
	24,5	24,5