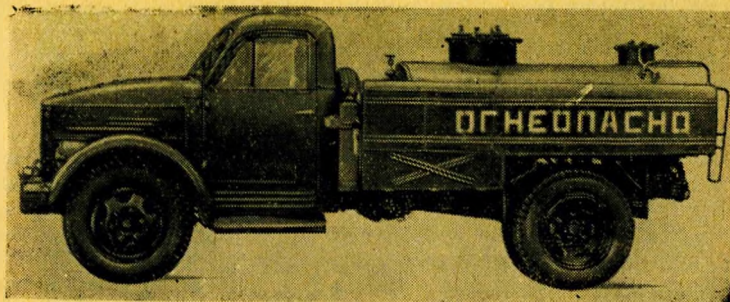


ЦЕНТРАЛЬНЫЙ ИНСТИТУТ НАУЧНО-ТЕХНИЧЕСКОЙ ИНФОРМАЦИИ
МАШИНОСТРОЕНИЯ
ГОСУДАРСТВЕННОГО КОМИТЕТА СОВЕТА МИНИСТРОВ СССР
ПО КООРДИНАЦИИ НАУЧНО-ИССЛЕДОВАТЕЛЬСКИХ РАБОТ

АВТОЦИСТЕРНЫ И АВТОЗАПРАВЩИКИ

КАТАЛОГ-СПРАВОЧНИК

Москва 1962



ЗАПРАВОЧНЫЙ АГРЕГАТ МЗ-3904-ГОСНИТИ НА ШАССИ АВТОМОБИЛЯ ГАЗ-51А

Агрегат предназначен для доставки нефтепродуктов и воды к месту работы тракторов, комбайнов и других машин.

Агрегат выпускается в двух модификациях — южной и северной; в южной модификации отсутствует шестеренчатый насос, и масло подается сжатым воздухом.

Установленное на агрегате оборудование позволяет выполнять следующие операции:

механизированную закрытую заправку тракторов, комбайнов и других машин всеми видами нефтепродуктов и водой на месте их работы;

перевозку нефтепродуктов;

перекачку жидкого топлива, минуя цистерну;

смазку машин консистентной смазкой или автолом;

тушение пожаров.

Наполнение агрегата нефтепродуктами производится с помощью вакуума или непосредственно заливом.

Опорожнение производится с помощью давления воздуха, насосами и самотеком. Для создания вакуума в цистерне, а также для подачи сжатого воздуха в цистерну применяется компрессор автомобиля ЗИЛ-164.

Агрегат может применяться для тушения пожара, для этой цели он снабжен переходной гайкой, рукавом и стволом.

Наиболее выгодно применять заправочный агрегат для обслуживания 14—20 физических тракторов, работающих в радиусе 20—40 км от нефтебазы.

Специальное оборудование включает в себя:

емкости для нефтепродуктов и воды,

трансмиссию,

самовсасывающий центробежный насос СЦЛ,

компрессор, он же вакуум-насос,

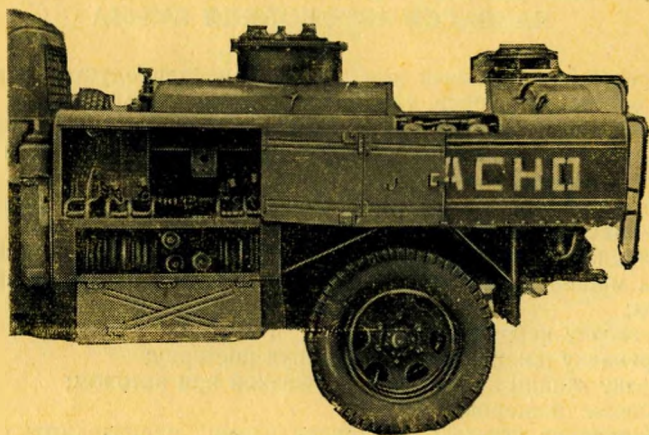
шестеренчатый насос для масла,

солидолонагнетатель с механическим приводом,
фильтр РО-3902А для дизельного топлива,
самонаматывающие барабаны с раздаточными шлангами,
электрический дистанционный указатель с датчиками для за-
мера уровня жидкости в емкостях,
раздаточные пистолеты.

Цистерна агрегата имеет два отсека (для дизельного топлива и для керосина) и шесть баков, предназначенных для бензина, воды, дизельного масла, автола, нигрола и отработанного масла.

Все емкости, кроме нигрольной, оборудованы фильтрами очистки, электрическими датчиками для проверки уровня жидкости, поплавковым устройством для предотвращения перенаполнения емкости при заполнении с помощью вакуум-насоса.

Цистерна для дизельного топлива оборудована волнорезом, дыхательным клапаном, мерным угольником, отстойником и мерной линейкой.



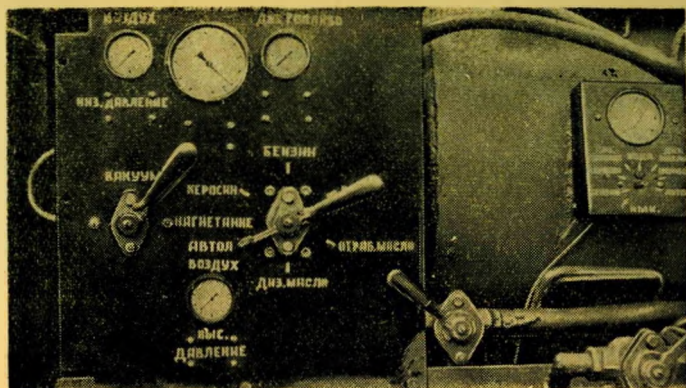
Заправочный агрегат МЗ-3904 ГОСНИТИ. Вид на левую сторону, кабина управления со щитом и барабанами

Заправка нефтепродуктами и водой производится через раздаточные шланги с пистолетами. Шланги наматываются на барабаны. Барабаны установлены с левой стороны заправочного агрегата и соединены специальными трубопроводами с соответствующими емкостями.

Над барабанами с раздаточными шлангами смонтирован щит управления и приборов заправочного агрегата.

На щите установлены:

манометр давления дизельного топлива,
манометр высокого давления для контроля за работой компрессора и за давлением в воздушных магистралях,
манометр низкого давления,



Заправочный агрегат МЗ-3904-ГОСНИТИ. Щит управления

краны — редукционный, компрессора, распределения воздуха, раздачи топлива, воды и масла, переключатель датчиков и указатель уровня.

Техническая характеристика

Емкость агрегата общая, л	2160
в том числе:	
дизельное топливо	1400
керосин	400
бензин (пусковой)	80
дизельное масло	60
автол	50
отработанное масло	50
нигрол	25
вода	80
солидол, кг	15
Вес снаряженного агрегата, кг	3550
Габаритные размеры агрегата, мм:	
длина	5100
ширина	2190
высота	2100
Время на заполнение цистерны насосом, мин	7
Время на заполнение цистерны самотеком, мин	8
Производительность при заполнении емкости керосином, бензином и водой с помощью вакуум-насоса, л/мин	30—50
Производительность при заполнении емкости маслом с помощью вакуум-насоса, л/мин	25—35
Производительность агрегата при выдаче дизельного топлива насосом, л/мин	25—35
при выдаче керосина, бензина, воды под давлением сжатого воздуха	20
при выдаче дизельного масла и автола шестеренчатым насосом	10

при выдаче дизельного масла и автосла	
давлением воздуха	4—6
при выдаче солидола механическим со-	
лидола нагнетателем, г/мин	100
Выдача отработанного масла и нигрола	Самотеком
Оптовая цена, руб:	
на шасси автомобиля ГАЗ-51А	2460
на шасси автомобиля ГАЗ-63.	2720
Завод-изготовитель	Завод «Сельхозагрегат» Одесского совнархоза