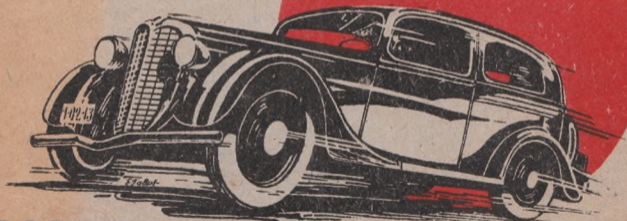


424587

„У нас не было автопромышленности, она у нас есть теперь“
(СТАЛИН)

СПЕЦИФИКАЦИИ



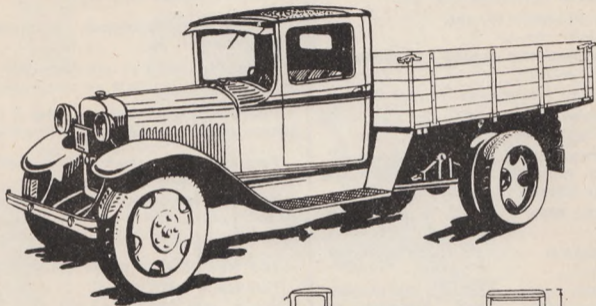
СОВЕТСКИХ АВТОМОБИЛЕЙ

ИЗДАНИЕ УКРНІТО АВТОТРАНСПОРТА ХАРЬКОВ-1936

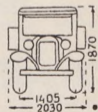
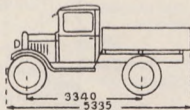


ГРУЗОВОЙ АВТОМОБИЛЬ тип ГАЗ-АА

ГОРЬКОВСКОГО АВТОМОБИЛЬНОГО ЗАВОДА



Клиренс - 200 мм.
Радиус поворота - 7,5 мтр.



СПЕЦИФИКАЦИЯ

ГРУЗОВОГО АВТОМОБИЛЯ „ГАЗ-АА“ ГОРЬКОВСКОГО АВТОЗАВОДА

Двигатель—внутреннего сгорания 4-х тактный, 4-х цилиндровый. Порядок работы—1-2-4-3.

Диаметр цилиндра—98,43 мм.

Ход поршня—107,95 мм.

Литраж—3,28 л.

Максимальное число оборотов — 2200 об. мин.

Степень сжатия—4,22.

Мощность — максимальная 40 л. с.; налоговая 12,53 л. с.

Карбюрация—вертикальный карбюратор „ГАЗ-Зенит“; подача горючего самотеком; подогрев от выхлопного коллектора.

Расход горючего—в летнее время по шоссе около 20 л. на 100 км. пути. Емкость бака 40 л.

Зажигание—батареиное; аккумулятор 6-ти вольтовый емкостью 80 ампер часов и генератор типа „Аутолайт ВЭО“. Трансформирование тока катушкой.

Смазка—комбинированная: самотеком и разбрызгиванием. Емкость системы 4,72 л.

Охлаждение — водяное. Термосифон и принудительная циркуляция. Радиатор трубчато-ребристый емкостью 12,3 л. Лобовая поверхность радиатора 0,249 кв. м.

Сцепление — однодисковое, сухое.

Коробка передач—4 скорости вперед, 1 — назад. Передаточные числа: I ск. — 6,4; II ск. — 3,09; III ск. — 1,69; IV ск.—1; задний ход—7,82.

Задний мост — дифференциал конического типа с 4-мя сателитами. Зуб спиральный; передаточное число 6,6:1.

Тормоза—ножной механический, 2-х колодочный, действует на 4 колеса. Ручной—механический ленточного типа, действует на задние колеса.

Рулевое управление — червяк и сектор. Передаточное число 13:1. Расположение с левой стороны.

Рессоры — передние полуэллиптические, задние—кантилеверные.

Колеса и шины — колеса стальные, дисковые. Покрышки пневматик, баллон 32"х 6". Задние скаты—двойные.

Тип кузова — грузовая платформа с откидными бортами. Размер 2450х1870х510. Площадь—4,580 кв. м.

Тоннаж — 1500 кг.

Число мест — в кабине 2.

Вес—ненагруженной машины 1650 кг.

Максимальная скорость—по шоссе 70 км. час.

Габариты—5335х2030х1870 (база—3340).

Радиус поворота—7500 мм.