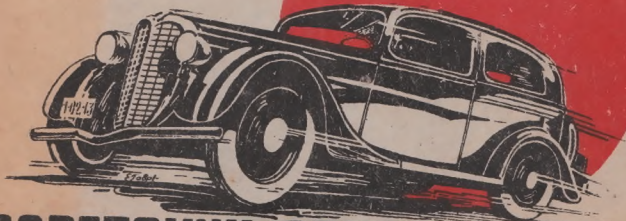


424587

"У нас не было автопромышленности, она у нас есть теперь"
(СТАЛИН)

СПЕЦИФИКАЦИИ

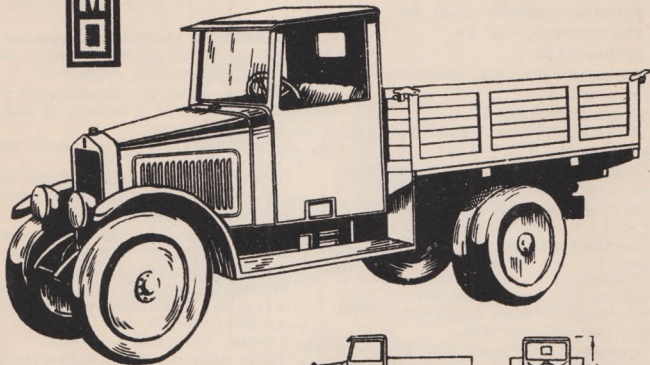


СОВЕТСКИХ АВТОМОБИЛЕЙ

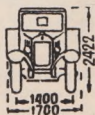
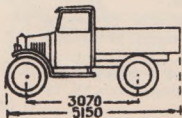
ИЗДАНИЕ УКРНИТО АВТОТРАНСПОРТА ХАРЬКОВ-1936



ГРУЗОВОЙ АВТОМОБИЛЬ тип АМО-Ф-15
МОСКОВСКОГО АВТОМОБИЛЬНОГО ЗАВОДА



Клиренс - 242 мм
Радиус поворота - 7,2 мтр.



СПЕЦИФИКАЦИЯ

ГРУЗОВОГО АВТОМОБИЛЯ „АМО-Ф-15“ МОСКОВСКОГО АВТОЗАВОДА

Двигатель—внутреннего сгорания 4-х тактный, 4-х цилиндровый. Порядок работы—1-3-4-2.

Диаметр цилиндра—100 мм.

Ход поршня—140 мм.

Литраж—4,4 л.

Максимальное число оборотов — 1700 об. мин.

Степень сжатия—4.

Мощность—при 3400 об. мин. — 36 л. с.; налоговая 16,8 л. с.

Карбюрация—карбюратор „Зенит-42“. Подача горючего самотеком или при помощи вакуум-аппарата.

Расход горючего— 25 л. на 100 км. пути.

Зажигание — магнето высокого напряжения.

Смазка—циркуляционная при помощи шестеренчатого насоса. Емкость системы 4,2 л.

Охлаждение — водяное при помощи центробежного насоса; вместимость системы 28 л.

Сцепление — многодисковое увлажненное, или многодисковое сухое.

Коробка передач—4 скорости вперед, 1 — назад. Передаточные числа: I ск. — 5,01; II ск. — 3,24; III ск. — 2,2; IV ск.—1; задний ход—3,12.

Задний мост—передача коническими шестернями.

Тормоза — ручной механический на задние колеса, ручной на трансмиссию.

Рулевое управление—червяк и червячное колесо. Расположение справа.

Рессоры—продольные полуэллиптические.

Колеса и шины — колеса стальные, дисковые; задний скат — двойной. Размер покрышек—880x135.

Тип кузова—грузовая платформа.

Тоннаж — 1500 кг.

Число мест—в кабине 2.

Вес—1920 кг.

Максимальная скорость—50 км. час.

Габариты — 5150x1700x2422 (база — 3070).

Радиус поворота—7200 см.