

АВТОМОБИЛЬ УРАЛ-355М [4 × 2]

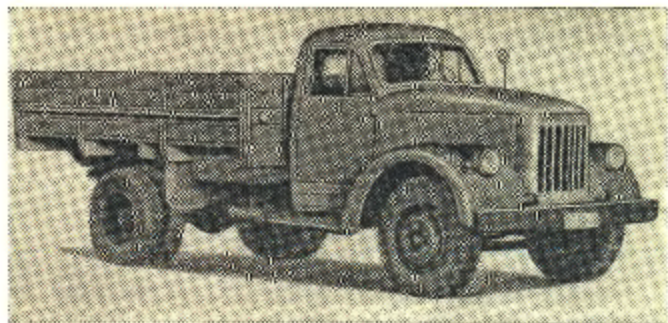
Грузовой автомобиль; выпускался Уральским автомобильным заводом с начала 1958 до 1965 г.

Кузов — деревянная платформа с тремя открывающимися бортами.

Кабина — двухместная, цельнометаллическая.

С 1956 до 1958 г. завод выпускал автомобиль Урал ЗИС-355.

Грузоподъемность, кг	3500 (по грунту 3000)
Общий вес буксируемого прицепа, кг	5000
Собственный вес в снаряженном состоянии, кг	3400
в том числе:	
на переднюю ось	1600
на заднюю ось	1800
Полный вес, кг	7050
в том числе:	
на переднюю ось	1830
на заднюю ось	5220
Дорожные просветы, мм:	
под передней осью	307
под задней осью	262
Радиус поворота, м:	
по колею внешнего переднего колеса	8,3
наружный габаритный	8,6
Максимальная скорость, км/ч	75
Контрольный расход топлива при скорости 30—40 км/ч, л/100 км	24,0



Автомобиль Урал-355М

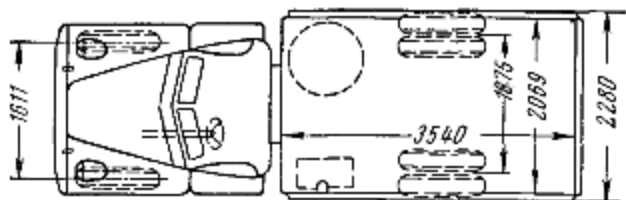
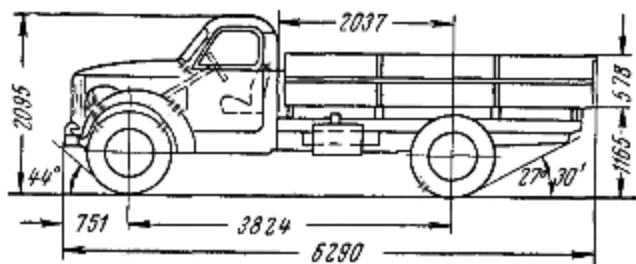


Схема автомобиля Урал-355М

Модель и тип двигателя, число цилиндров	Урал-353А, карбюратор- ный, четырехтактный, шестицилиндровый, ниж- неклапанный
Диаметр цилиндра, мм	101,6
Ход поршня, мм	114,3
Литраж, л	5,55
Степень сжатия	6,0
Порядок работы цилиндров	1—5—3—6—2—4
Максимальная мощность (с ограничителем), л. с.	95,0
Число оборотов коленчатого вала при максимальной мощности, об/мин	2600
Максимальный крутящий момент, кгм	31,0
Число оборотов коленча- того вала при макси- мальном крутящем мо- менте, об/мин	1000—1200
Карбюратор	К-75
Электрооборудование	12 в
Аккумуляторная батарея	3-СТ-84; 2 шт.
Генератор	Г-108У; 20 а; 250 вт
Прерыватель-распресси- тель	Р-32
Стартер	СТ-15Д; 1,3 л. с.
Свечи зажигания	М-12У
Реле-регулятор	РР-24Г
Сцепление	Двухдисковое, сухое
Коробка передач	Четырехступенчатая
Передаточные числа: коробки передач	I — 6,60; II — 3,74; III — 1,84; IV — 1,00; зад- ний ход — 7,63
главной передачи	6,27 (число зубьев — ко- ническая пара 21 и 11, цилиндрическая — 46 и 14)
Размер шин	8,25—20
Число колес	6 + 1
Давление в шинах, кг/см ² : передних	3,5
задних	4,5

Тормоза:	
ножной	Колодочный, на все колеса с гидравлическим приводом
ручной	Колодочный, на трансмиссию с механическим приводом
Рулевой механизм	Глобоидальный червяк с двухребневым роликом, передаточное число 20,5
Подвеска:	
передняя	На двух продольных полуэллиптических рессорах, амортизаторы гидравлические, телескопические, двухстороннего действия
задняя	На двух продольных полуэллиптических рессорах с дополнительными рессорами
Заправочные объемы (рекомендуемые эксплуатационные материалы), л:	
топливный бак	110,0 (автомобильный бензин А-66)
система охлаждения двигателя	23,0 (вода или антифриз)
система смазки двигателя (с фильтрами)	8,5 (автомобильные масла: зимой — АК-6, летом — АК-10)
картер коробки передач	7,0 } (масло автотракторное 3,5 } трансмиссионное)
картер ведущего моста	
картер рулевого механизма	0,5
амортизаторы	Два передних по 0,35 (веретенное масло АУ)
гидравлический привод тормозов	0,6 (тормозная жидкость)
воздушный фильтр	0,9 (масло для двигателя)
Вес агрегатов, кг:	
двигатель без оборудования	380

двигатель с оборудова- нием и сцеплением.	410
коробка передач	110
карданный вал	22
передний мост	176
задний мост	516
рама	315
кузов	450
кабина	235
колесо в сборе с шиной	93
радиатор	39,5