

Заправочные объемы, л:	
топливный бак	225
система охлаждения двигателя	24,0
система смазки двигателя (с филь- трами)	16,5
картер коробки передач	4,5
картер раздаточной коробки	6,0
картер переднего моста	3,0
картер колесных передач переднего моста	3,0
картер заднего моста	12,0
картер рулевого механизма	2
амортизаторы	Два, по 0,55 каждый
воздушные фильтры	Два, по 0,5 каждый
Вес агрегатов, кг:	
двигатель без оборудования	800
двигатель с оборудованием и сцеп- лением	850
коробка передач	225
раздаточная коробка	270
карданные валы	105
передний мост	780
задний мост	780
рама	520
кабина	375

Остальные данные см. «Автомобиль МАЗ-200» (стр. 41).

6. СПЕЦИАЛИЗИРОВАННЫЕ ПОЛУПРИЦЕПЫ И ПРИЦЕПЫ

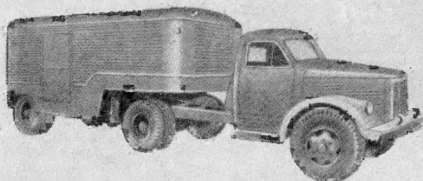
Полуприцеп ПАЗ-744

Полуприцеп-фургон общего назначения выпускался Павловским автобусным заводом до 1961 г.

Кузов — несущий, цельнометаллический, имеет две двери — заднюю и боковую.

Опорное устройство механическое с ручным приводом. Полуприцеп-фургон предназначен для работы с тягачом ГАЗ-51П.

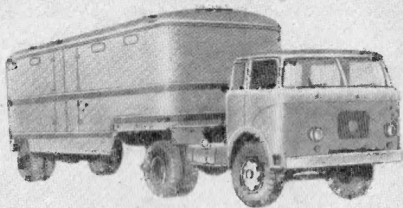
Грузоподъемность, кг	4000
Собственный вес в снаряженном состоя- нии, кг	1900
База, мм	3724
Колея, мм	1650
Дорожный просвет (под катками опор- ного устройства), мм	342
Габаритные размеры, мм:	
длина	5190
ширина	2200
высота	2619
Размеры проемов дверей, мм:	
ширина	860
высота	1445



Внутренние размеры кузова, мм:

длина	5100
ширина	2110
высота передней части	1400
высота основной части	1650
Размер шин	7,50—20

Полуприцеп ОдАЗ-784



Полуприцеп-фургон общего назначения выпускается Одесским автосборочным заводом. Кузов полуприцепа — несущей конструкции, цельнометаллический, клепаный. Углы стенок и крыши скруглены, пол из бакелизирован-