

Автомобиль АЦ-18

Автомобиль-цистерна выпускается Грабовским заводом противопожарного оборудования на шасси автомобиля ГАЗ-51А. Предназначен для перевозки молока.

Цистерна состоит из двух секций эллиптической формы. Наполняются секции молоком путем создания в них вакуума от впускного трубопровода двигателя. Молоко сливается самотеком.

| | |
|---|-------|
| Объем, л | 1 800 |
| Собственный вес в снаряженном состоянии, кг | 3 280 |
| Полный вес, кг | 5 230 |
| Габаритные размеры, мм: | |
| длина | 5 450 |
| ширина | 2 100 |
| высота | 2 080 |
| Количество люков | 2 |
| Время загрузки одной секции, мин | 10—12 |

Остальные данные см. «Автомобиль ГАЗ-51А» (стр. 14).

Автомобиль АЦМ-28

Автомобиль-цистерна выпускается Прилуцким заводом строительных машин на шасси автомобиля ЗИЛ-164А. Предназначен для перевозки молока.

Цистерна состоит из двух секций (емкостью 1400 л каждая) цилиндрической формы, покрытых изнутри термозоляционным материалом. Наполняют секции молоком путем создания в них вакуума от впускного трубопровода двигателя автомобиля. Молоко сливается самотеком.



| | |
|--|--------------------------|
| Объем, л | 2800 |
| Собственный вес в снаряженном состоянии, кг | 5000 |
| Полный вес, кг | 7800 |
| Габаритные размеры, мм: | |
| длина | 6600 |
| ширина | 2300 |
| высота | 2400 |
| Внутренний диаметр секции, мм | 1050 |
| Рабочий вакуум в секциях не должен превышать | 340 мм рт. ст. |
| Контроль наполнения секций | С электрическим приводом |
| Время наполнения каждой секции, мин | 10—15 |
| Остальные данные см. «Автомобиль ЗИЛ-164А». (стр. 30). | |

Автомобиль АЦ-525

Автомобиль-цистерна выпускается Калининским ремонтно-механическим заводом на шасси автомобиля МАЗ-200. Предназначен для перевозки молока. Цистерна состоит из двух секций эллиптической формы, покрытых изнутри теплоизоляционным материалом толщиной 40 мм.

Слив молока из цистерны осуществляется самотеком.

| | |
|---|--------|
| Объем, л | 5 250 |
| Собственный вес в снаряженном состоянии, кг | 7 400 |
| Полный вес, кг | 12 875 |
| Вес цистерны, кг | 1 868 |
| Габаритные размеры, мм: | |
| длина | 7 650 |
| ширина | 2 700 |
| высота | 2 515 |

| | |
|---|----------------------|
| система смазки двигателя (с филь- трами) | 8,5 |
| картер коробки передач | 7,0 |
| картер ведущего моста | 3,5 |
| картер рулевого механизма | 0,5 |
| амортизаторы | 0,6 |
| гидравлический привод тормозов | Два передних по 0,30 |
| Вес агрегатов, кг: | |
| двигатель без оборудования | 380 |
| двигатель с оборудованием и сцеп- лением | 410 |
| коробка передач | 110 |
| карданный вал | 22 |
| передний мост | 176 |
| задний мост | 516 |
| рама | 315 |
| кузов | 450 |
| кабина | 235 |
| колесо в сборе с шиной | 93 |

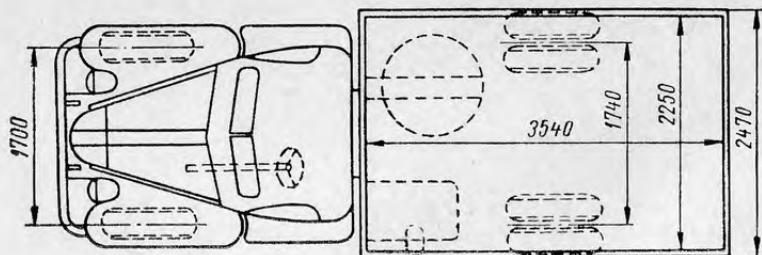
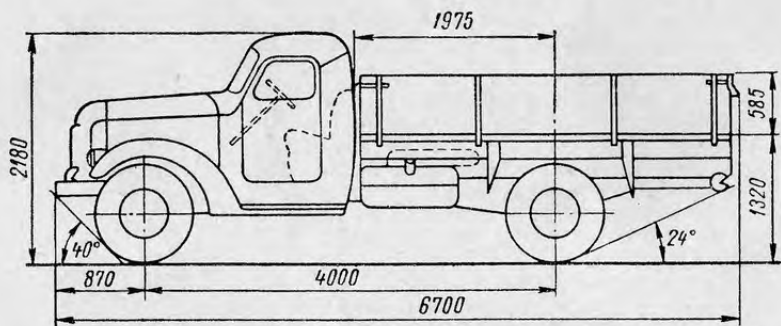
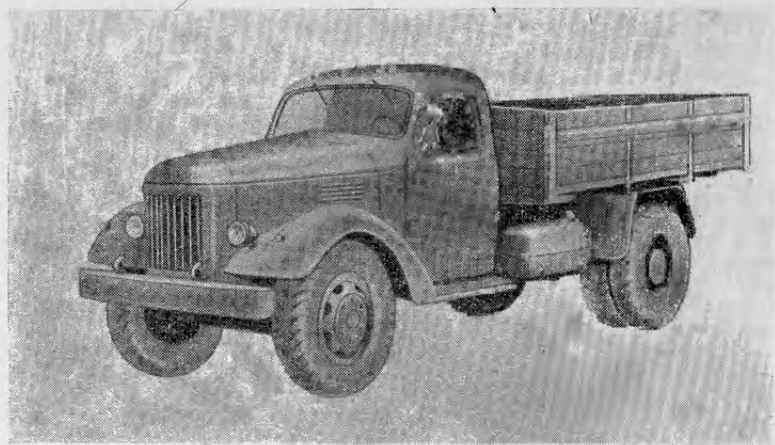
Автомобиль ЗИЛ-164 (4×2)

Грузовой автомобиль выпускался Московским автомобильным заводом им. И. А. Лихачева с 1957 по 1961 г.

Кузов — деревянная платформа с тремя откидными бортами.

Кабина — трехместная, цельнометаллическая.

| | |
|---|---|
| Грузоподъемность, кг | 4000 |
| Общий вес буксируемого прицепа, кг | 6400 |
| Собственный вес в снаряженном состоя- нии, кг | 4100 |
| Полный вес, кг | 8325 |
| Распределение веса по осям, кг: | |
| на переднюю ось без нагрузки | 1870 |
| » » » с полной на- грузкой | 2160 |
| на заднюю ось без нагрузки | 2230 |
| » » » с полной нагруз- кой | 6165 |
| Дорожные просветы, мм: | |
| под передней осью | 325 |
| под задней осью | 265 |
| Радиус поворота, м: | |
| по колее внешнего переднего колеса | 8,0 |
| наружный габаритный | 8,5 |
| Максимальная скорость (с ограничите- лем), км/ч | 75 |
| Контрольный расход топлива при ско- рости 30—40 км/ч, л/100 км | 27,0 |
| Модель, тип двигателя и число цилиндров | ЗИЛ-164, карбюратор- ный, четырехтактный, шестицилиндровый, ниж- неклапанный |
| Диаметр цилиндра, мм | 101,6 |
| Ход поршня, мм | 114,3 |



| | |
|---|---|
| Рабочий объем (литраж), л | 5,55 |
| Степень сжатия | 6,2 (головка цилиндров алюминиевая) |
| Порядок работы цилиндров | 1—5—3—6—2—4 |
| Максимальная мощность (с ограничителем), л. с. | 97 |
| Число оборотов коленчатого вала при максимальной мощности, об/мин | 2600 |
| Максимальный крутящий момент, кг·м | 33,0 |
| Число оборотов коленчатого вала при максимальном крутящем моменте, об/мин | 1100—1400 |
| Карбюратор | К-82 |
| Электрооборудование, в | 12 |
| Аккумуляторная батарея | ЗСТ84; 2 шт. |
| Генератор | Г15-Б; 18 а; 225 вт |
| Реле-регулятор | РР20 или РР12В |
| Стартер | СТ15Б; 1,8 л. с. |
| Прерыватель-распределитель | Р21-А |
| Свечи | А16У |
| Сцепление | Двухдисковое, сухое |
| Коробка передач | Пятиступенчатая |
| Передаточные числа: | |
| коробки передач | I—6,24; II—3,32; III—1,90; IV—1,00; V—0,81; задний ход — 6,70 |
| главной передачи | 7,63 (число зубьев — коническая пара 25 и 11, цилиндрическая пара 47 и 14) |
| Размер шин | 9,00—20 или 260—20 |
| Число колес | 6+1 |
| Давление воздуха в шинах, кг/см ² : | |
| передних | 3,5 3,5 |
| задних | 4,25 4,5 |
| Тормоза: | |
| ножной | Колодочный, на все колеса с пневматическим приводом |
| ручной | Дисковый, на трансмиссию с механическим приводом |
| Рулевой механизм | Глобоидальный червяк и двухребровый ролик, передаточное число 23,5 |
| Подвеска: | |
| передняя | На двух продольных полуэллиптических рессорах, амортизаторы гидравлические двустороннего действия |
| задняя | На двух продольных полуэллиптических рессорах с дополнительными рессорами |

Заправочные объемы, л:

| | |
|---|---------------------------------|
| топливный бак | 150 |
| система охлаждения двигателя . . | 21,0 |
| система смазки двигателя (с филь- трами) | 8,5 |
| картер коробки передач | 6,0 |
| картер ведущего моста | 4,5 |
| амортизаторы | Два передних, по 0,35 каждый |
| картер рулевого механизма | 1,0 |
| воздушный фильтр | 0,7 |

Вес агрегатов, кг:

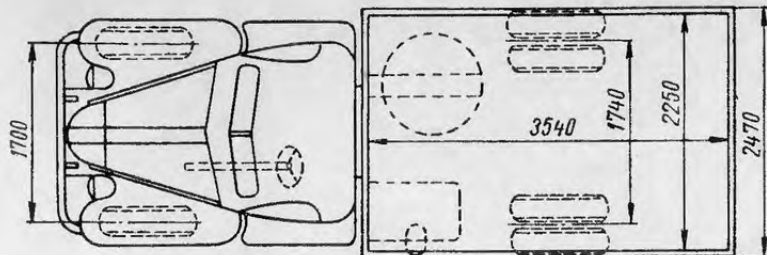
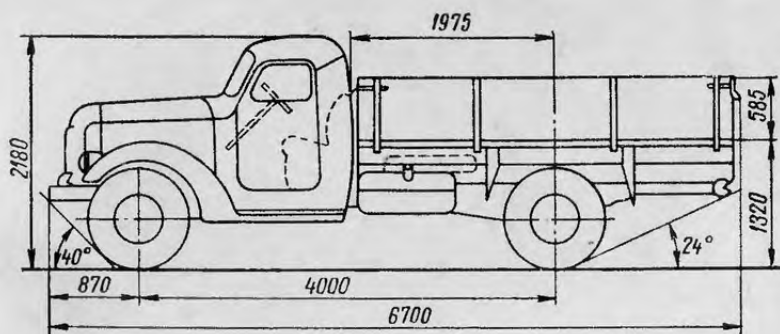
| | |
|---|-----|
| двигатель без оборудования | 380 |
| двигатель с оборудованием и сцеп- лением | 453 |
| коробка передач | 107 |
| карданный вал | 38 |
| передний мост | 258 |
| задний мост | 370 |
| рама | 352 |
| кузов | 523 |
| кабина | 210 |
| колесо в сборе с шиной | 95 |

Автомобиль ЗИЛ-164А (4×2)

Грузовой автомобиль выпускается Московским автомобильным заводом им. И. А. Лихачева с 1961 г.

Автомобиль ЗИЛ-164А отличается от автомобиля ЗИЛ-164 трансмиссией, новым тормозным краном, телескопическими амортизаторами передней подвески автомобиля.

| | |
|--|------|
| Грузоподъемность, кг | 4000 |
| Общий вес буксируемого прицепа, кг | 6400 |
| Собственный вес в снаряженном состоя- нии, кг | 4100 |
| Полный вес, кг | 8325 |
| Распределение веса по осям, кг: | |
| на переднюю ось без нагрузки | 1870 |
| » » » с полной на- грузкой | 2160 |
| на заднюю ось без нагрузки . . . | 2230 |
| » » » с полной нагруз- кой | 6165 |
| Дорожные просветы, мм: | |
| под передней осью | 325 |
| под задней осью | 265 |
| Радиус поворота, м: | |
| по колею внешнего переднего ко- леса | 8,0 |
| наружный габаритный | 8,5 |
| Максимальная скорость (с ограничите- лем), км/ч | 70 |



| | |
|---|--|
| Контрольный расход топлива при скорости 30—40 км/ч, л/100 км | 27 |
| Модель, тип двигателя и число цилиндров | ЗИЛ-164А, карбюраторный, четырехтактный, шестицилиндровый, шпильно-клапанный |
| Максимальная мощность, л. с. | 100 |
| Число оборотов коленчатого вала при максимальной мощности, об/мин | 2800 |
| Карбюратор | К-82М |
| Электрооборудование, в. | 12 |
| Аккумуляторная батарея | ЗСТ84ПД или ЗСТ84ПДС; 2 шт. |
| Генератор | Г12-В; 18 а; 225 вт |
| Реле-регулятор | РР24-Г |
| Стартер | СТ15Б; 1,8 л. с. |
| Прерыватель-распределитель | Р21-А |
| Свечи зажигания | А16У |
| Сцепление | Однодисковое, сухое |
| Коробка передач | Пятиступенчатая с синхронизаторами для включения второй, третьей, четвертой и пятой передач |
| Передаточные числа: коробки передач | I—7,44; II—4,1; III—2,99; IV—1,47; V—1,00; задний ход—7,09 |
| главной передачи | 6,45 |
| Тормоза: ножной | Колодочный, на все колеса с пневматическим приводом |
| ручной | Барabanный, на трансмиссию с механическим приводом |
| Рулевой механизм | Глобонадальный червяк и трехгребневый ролик; передаточное число 23,5 |
| Подвеска: передняя | На двух продольных полуэллиптических рессорах, амортизаторы гидравлические, телескопические двустороннего действия |
| задняя | На двух продольных полуэллиптических рессорах с дополнительными рессорами |
| Заправочные объемы, л: картер коробки передач | 5,1 |
| амортизаторы | Два передних по 0,355 каждый |
| воздушный фильтр | 0,8 |

| | |
|---------------------------|----|
| Вес агрегатов, кг: | |
| коробка передач | 93 |
| карданный вал | 32 |

Остальные данные см. «Автомобиль ЗИЛ-164» (стр. 27)

Автомобиль ЗИЛ-166В (4×2)

Грузовой газобаллонный автомобиль для работы на сжиженном газе выпускается Московским автомобильным заводом им. И. А. Лихачева на базе автомобиля ЗИЛ-164А и отличается от него наличием установки для работы двигателя на сжиженном газе.

Автомобиль может работать также и на бензине.

С 1953 по 1957 г. выпускался газобаллонный автомобиль ЗИЛ-156А (на базе автомобиля ЗИЛ-150), а с 1957 по 1961 г. — газобаллонный автомобиль ЗИЛ-166А (на базе автомобиля ЗИЛ-164).

| | |
|---|------|
| Грузоподъемность, кг | 4000 |
| Общий вес буксируемого прицепа, кг | 6400 |
| Собственный вес в снаряженном состоянии, кг | 4380 |
| Полный вес, кг | 8525 |
| Распределение веса по осям, кг: | |
| на переднюю ось без нагрузки | 1900 |
| » » » с полной нагрузкой | 2600 |
| на заднюю ось без нагрузки | 2480 |
| » » » с полной нагрузкой | 5925 |
| Дорожные просветы, мм: | |
| под передней осью | 325 |
| под задней осью | 265 |
| Радиус поворота, м: | |
| по колею внешнего переднего колеса | 8,0 |
| наружный габаритный | 8,5 |
| Максимальная скорость (с ограничителем), км/ч | 70 |
| Модель, тип двигателя и число цилиндров | |

ЗИЛ-166В, четырехтактный, шестичилиндровый, нижнеклапанный, с карбюратором-смесителем, приспособленным для работы на сжиженном газе и бензине

| | |
|---|------|
| Максимальная мощность без ограничителя, л. с. | |
| на сжиженном газе | 90 |
| на бензине | 100 |
| Число оборотов коленчатого вала при максимальной мощности, об/мин | 2800 |
| Максимальная мощность с ограничителем, л. с.: | |
| на сжиженном газе | 87 |
| на бензине | 97 |