

ЦЕНТРАЛЬНЫЙ ИНСТИТУТ НАУЧНО-ТЕХНИЧЕСКОЙ ИНФОРМАЦИИ
МАШИНОСТРОЕНИЯ
ГОСУДАРСТВЕННОГО КОМИТЕТА СОВЕТА МИНИСТРОВ СССР
ПО КООРДИНАЦИИ НАУЧНО-ИССЛЕДОВАТЕЛЬСКИХ РАБОТ

АВТОЦИСТЕРНЫ
И АВТОЗАПРАВЩИКИ

КАТАЛОГ-СПРАВОЧНИК

Москва 1962

АВТОЦИСТЕРНЫ ДЛЯ ПЕРЕВОЗКИ МОЛОКА

Для перевозки молока из районных молочных заводов и заготовительных пунктов на городские молочные заводы применяются специальные автомолокоцистерны, емкости которых изготовлены из пищевого алюминия.

В настоящее время заводы промышленности выпускают следующие автомолокоцистерны: АЦ-18, АЦМ-23, АЦМ-28 и АЦ-525.

Принцип работы и конструкция автомолокоцистерн аналогичны автоцистернам для перевозки питьевой воды. Отличие заключается в емкости секций у автомолокоцистерн АЦ-525 и АЦМ-23.

Имеется также отличие в линии воздухопровода, на котором установлены:

жидкостеловитель с мановакуумметром у АЦ-18 и пеноловитель с мановакуумметром у остальных автоцистерн;

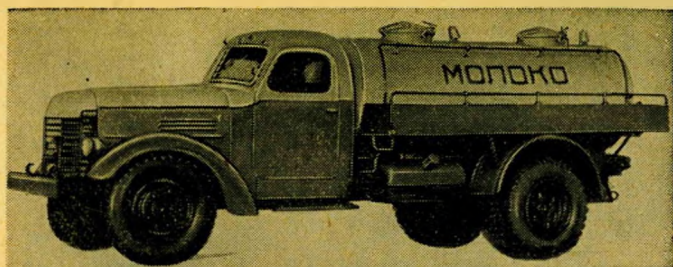
два пробковых крана $\frac{3}{4}$ " у горловины каждой секции;

обратный клапан;

пробковый кран $\frac{3}{4}$ " за пеноловителем или жидкостеловителем;

пробковый кран $\frac{3}{4}$ " в конце воздухопровода.

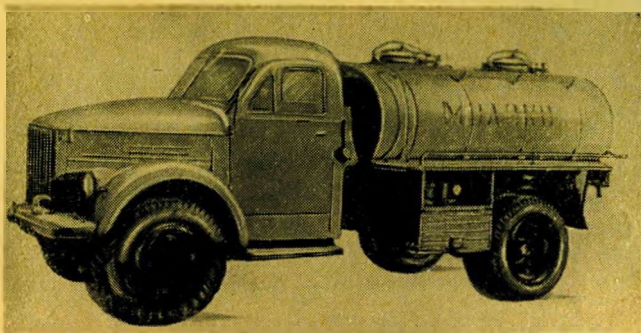
Назначение жидкостеловителя и пеноловителя — препятствовать попаданию пены и молока во впускной трубопровод двигателя.



АВТОМОЛОКОЦИСТЕРНА АЦМ-28 НА ШАССИ АВТОМОБИЛЯ ЗИЛ-164

Техническая характеристика

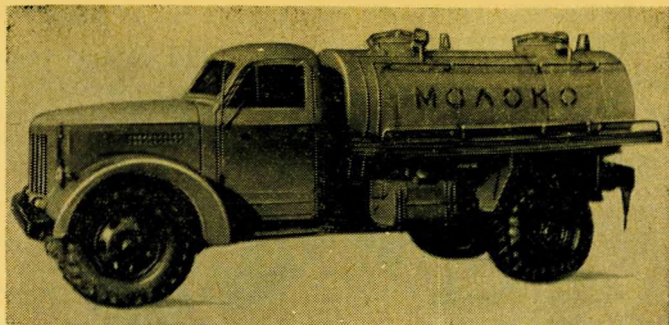
Геометрическая емкость цистерны, л	2800
Вес снаряженной автоцистерны, кг	5000
Габаритные размеры, мм:	
длина	6600
ширина	2300
высота	2400
Количество секций	2 по 1400 л
Время заполнения секций, мин	10—15
Диаметр спускных трубопроводов, мм	50
Контроль наполнения секций	Электрический
Повышение температуры молока за 10 ч при температуре воздуха +30°, град	3
Оптовая цена, руб.	2200
Заводы-изготовители	. Прилукский завод ППО Киевского совнархоза, Воронежский теп- ловозоремонтный завод МПС СССР, Вологодский завод мясомолочного ма- шиностроения Во- логодского совнар- хоза



АВТОМОЛОКОЦИСТЕРНА АЦ-18 НА ШАССИ АВТОМОБИЛЯ ГАЗ-51А

Техническая характеристика

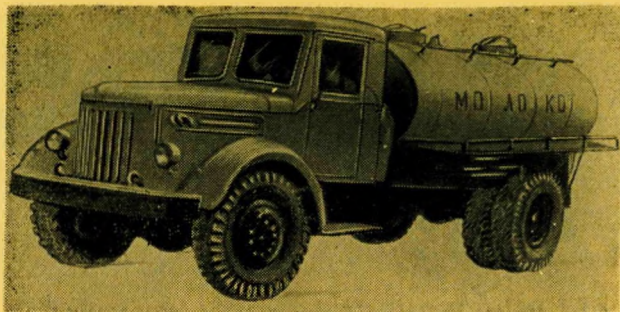
Геометрическая емкость цистерны, л	1800
Вес снаряженной автомо­локоцистерны, кг	3410
Габаритные размеры, мм:	
длина	5540
ширина	2150
высота	2080
Количество секций	2 по 900 л
Время заполнения каждой секции, мин	10—12
Диаметр спускных трубопроводов, мм	50
Контроль наполнения секций	Электрический
Повышение температуры молока за 10 ч при температуре воздуха +30°, град	2
Оптовая цена, руб:	
на шасси ГАЗ-51А	1750
на шасси ГАЗ-63	2005
Заводы-изготовители	Воронежский тепловозо- ремонтный завод МПС СССР, завод «Киевпродмаш» Киевского совнархоза, Саратовский штампо-ме- ханический завод Сара- товского совнархоза, Варгашинский завод ППО Курганского сов- нархоза, Прилуцкий завод ППО Киевского совнархоза, Гравовский завод ППО Пензенского совнархоза, Вологодский завод мясо- молочного машиностро- ения Вологодского сов- нархоза, Карловский механичес- кий завод Полтавского совнархоза, Манастырищенский ре- монтно-механический за- вод Черкасского совнар- хоза УССР



АВТОМОЛОКОЦИСТЕРНА АЦМ-23 НА ШАССИ АВТОМОБИЛЯ УралЗИС-355М

Техническая характеристика

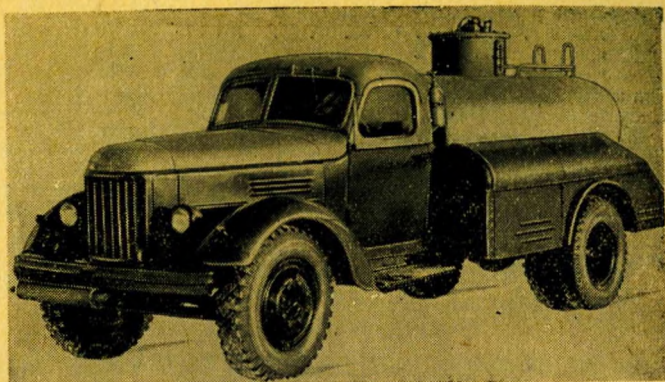
Геометрическая емкость цистерны, л	2300
Вес снаряженной автомо­локоцистерны, кг	4090
Габаритные размеры автоцистерны, мм:	
длина	6100
ширина	2150
высота	2320
Количество секций	2 по 1150 л
Время заполнения секций, мин	10—12
Диаметр спускных трубопроводов, мм	50
Контроль наполнения секций	Электрический
Повышение температуры молока за 10 ч при температуре воздуха +30°, град	3
Оптовая цена, руб	2800
Заводы- изготовители	Ново-Троицкий ма- шиностроительный завод Киргизского совнархоза



АВТОМОЛОКОЦИСТЕРНА АЦ-525 НА ШАССИ АВТОМОБИЛЯ МАЗ-200

Техническая характеристика

Геометрическая емкость цистерны, л	5250
Вес снаряженной автомолокоцистерны, кг	7400
Габаритные размеры автомолокоцистерны, мм:	
длина	7650
ширина	2700
высота	2515
Количество секций	2 по 2625 л
Диаметр спускных трубопроводов, мм	50
Контроль наполнения секций	Электрический
Повышение температуры молока за 10 ч при температуре воздуха +30°, град	2—3
Оптовая цена, руб.	5340
Завод-изготовитель	Ремонтно-механи- ческий завод Кали- нинского совнар- хоза



АВТОЦИСТЕРНА ДЛЯ ПЕРЕВОЗКИ СПИРТА 310Б НА ШАССИ АВТОМОБИЛЯ ЗИЛ-164

Автоцистерна предназначена для перевозки спирта. Цистерна изготовлена из листовой стали и имеет эллиптическое сечение. Внутри цистерны установлены поперечные и продольные волнорезы.

Цистерна имеет цилиндрическую вертикальную горловину, на крышке которой расположен люк с противозрывными сетками. Для обеспечения внутри цистерны давления, равного атмосферному, на крышке люка установлен дыхательный клапан.

Для определения уровня спирта в цистерне на горловине установлены продолговатые зрительные стекла с измерительной шкалой.

Снизу в левой передней части цистерны расположен сливной трубопровод с двумя задвижками и ниппель с заглушкой, которые заключены в специальный ящик для пломбирования.

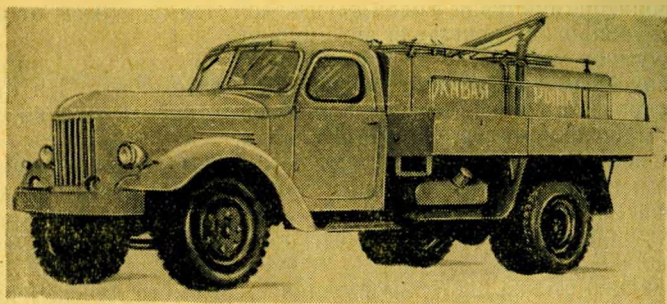
Автоцистерна оборудована центробежным насосом, с приводом от двигателя автомобиля через коробку отбора мощности и карданный вал. С помощью этого центробежного насоса производится наполнение цистерны спиртом и слив его в другую емкость. Полный слив спирта из цистерны обеспечивается расположением ее с наклоном в сторону сливного трубопровода на 2° .

Для улучшения внешнего вида автоцистерна имеет боковую облицовку с закруглением в верхней части.

Техническая характеристика

Геометрическая емкость автоцистерны, л . . .	3500
Вес снаряженного автомобиля, кг	5020

Габаритные размеры автоцистерны, мм:		
длина		6570
ширина		2380
высота		2575
Тип центробежного насоса		СВН-80
Производительность насоса при 450 об/мин, л/мин		500
Диаметр шланга, мм		51
Количество шлангов		2
Оптовая цена, руб		3025
Завод-изготовитель	Варгашинский завод ППО Курганского сов- нархоза	

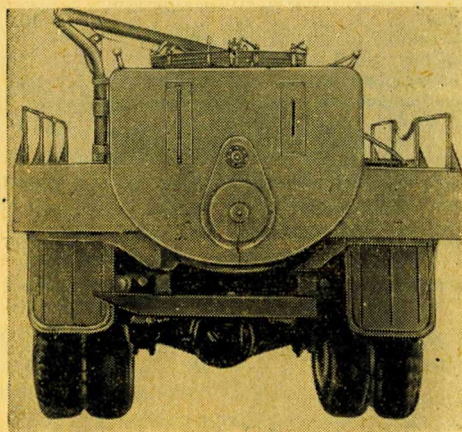


АВТОЦИСТЕРНА ДЛЯ ПЕРЕВОЗКИ ЖИВОЙ РЫБЫ АЦЖР-3 НА ШАССИ АВТОМОБИЛЯ ЗИЛ-164

Автоцистерна предназначена для перевозки живой рыбы от мест промысла непосредственно до торговых точек, а также для переселения ее из одних водоемов в другие.

Внутри цистерны имеется перегородка, выполняющая роль волнореза, через вырез в перегородке рыба свободно проходит из одного отсека в другой.

Сверху цистерна имеет две изотермические крышки, герметически закрываемые специальными затяжными запорами. В зад-



Автоцистерна АЦЖР-3. Вид на заднюю стенку

ней стенке цистерны расположено отверстие диаметром 250 мм, к которому присоединяется специальный шланг для выгрузки рыбы непосредственно в живорыбный садок.

Наполнение цистерны водой осуществляется вакуумом от впускного трубопровода двигателя автомобиля.

Вакуумное устройство состоит из воздухопровода, соединенного со впускным трубопроводом двигателя автомобиля. На линии воздухопровода установлены три пробковых крана, жидкостеловитель, мановакуумметр, обратный клапан.

Для поддержания жизнедеятельности рыбы вода насыщается воздухом, нагнетаемым воздушным компрессором через специальные разветвленные воздухопроводы. При необходимости воздух, поступающий в цистерну, может быть подогрет в специальном теплообменнике.

На задней стенке цистерны имеется термометр для измерения температуры воды.

Загрузка цистерны живой рыбой осуществляется при помощи пневмоподъемника.

Для определения веса загруженной в цистерну рыбы по объему вытесненной воды в задней стенке цистерны установлен указатель уровня воды.

Техническая характеристика

Емкость цистерны, л	3000
Вес снаряженной автоцистерны, кг	5450
Габаритные размеры, мм:	
длина	6560
ширина	2400
высота	2600
Производительность воздушного компрессора, м ³ /мин	10,0
Грузоподъемность пневмоподъемника при давлении воздуха 6 кг/см ² , кг	
Рабочий вакуум, мм рт. ст.	150
Рабочий вакуум, мм рт. ст.	250
Высота всасывания (от зеркала поверхности воды до уровня горловины цистерны), м	4
Наиболее желательная температура воды в автоцистерне, град:	
в весенне-летнее время	+6+12
в осенне-зимнее время	+1+3
Оптовая цена, руб.	3400

Заводы-изготовители Прилукский завод
 ППО Киевского
 совнархоза
 Варгашинский завод
 ППО Курганского совнархоза