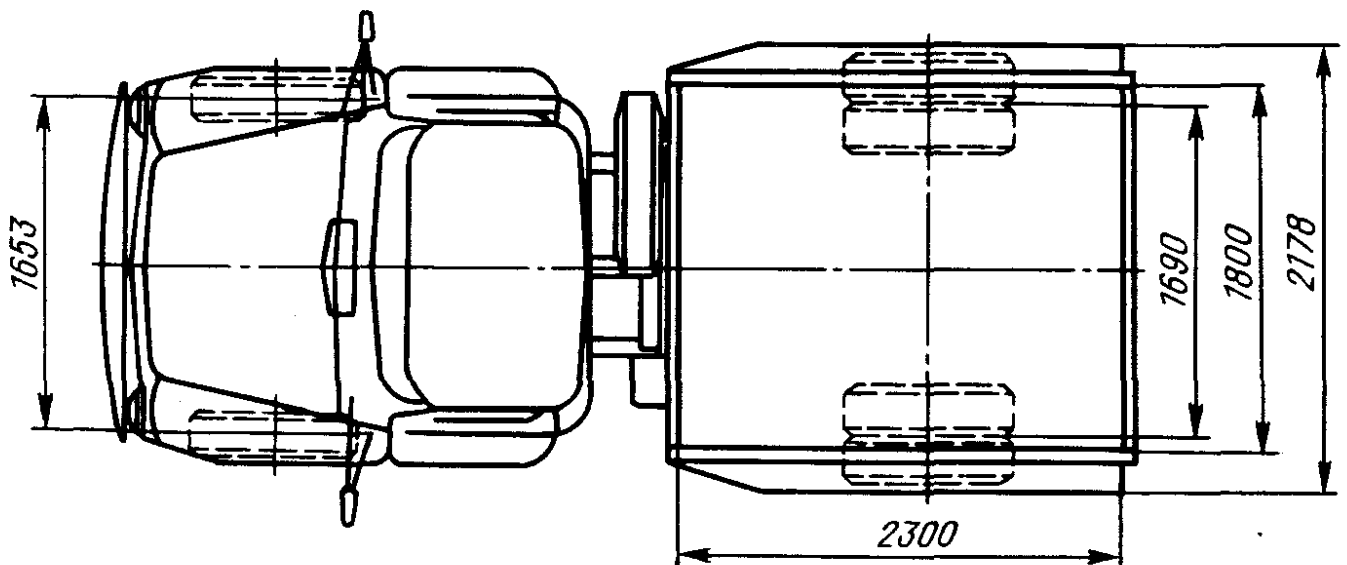
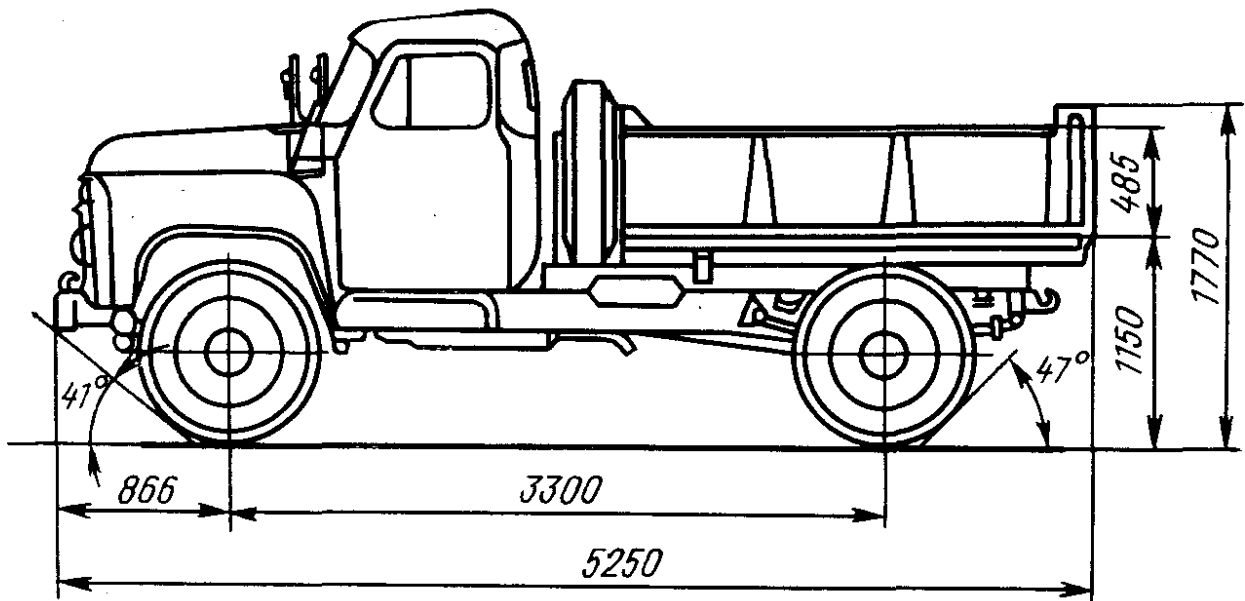
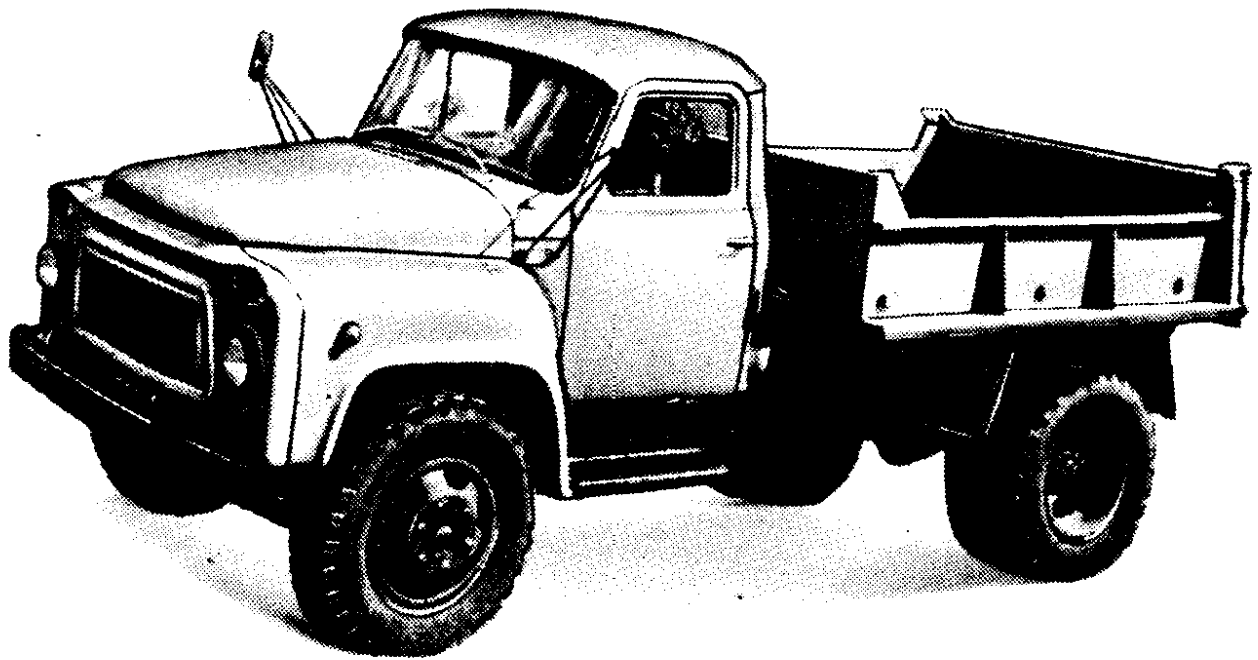


Автомобили-самосвалы

Автомобили САЗ-3504 и САЗ-3503 (4×2)

Выпускаются Саранским заводом автомобилей-самосвалов с 1975 г. на базе автомобиля ГАЗ-52-04. Предназначены: САЗ-3504 для перевозки строительных и промышленных грузов, САЗ-3503 для перевозки сельскохозяйственных грузов. Кузов — цельнометаллический с разгрузкой назад. Кабина — двухместная, цельнометаллическая.

	САЗ-3504	САЗ-3503
Грузоподъемность, кг	2250	2400
Собственная масса, кг	2900	2750
В том числе на переднюю ось	1310	1290
» заднюю »	1590	1460
Полная масса, кг	5300	5300
В том числе на переднюю ось	1530	1600
» заднюю »	3770	3700
Объем кузова, м ³	2,0	3,2
Угол подъема кузова, град	48	48



Автомобиль САЗ-3504

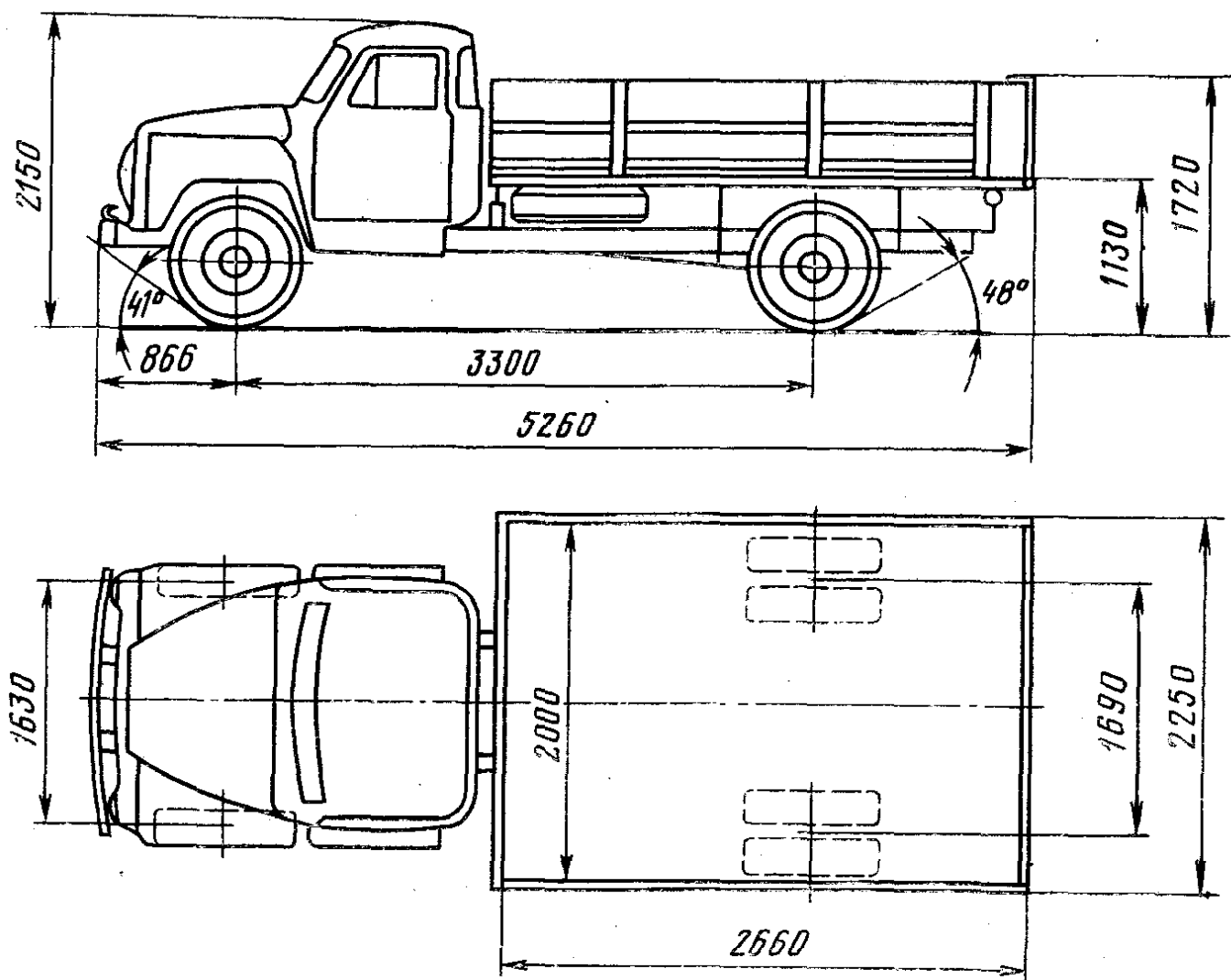


Схема автомобиля САЗ-3503

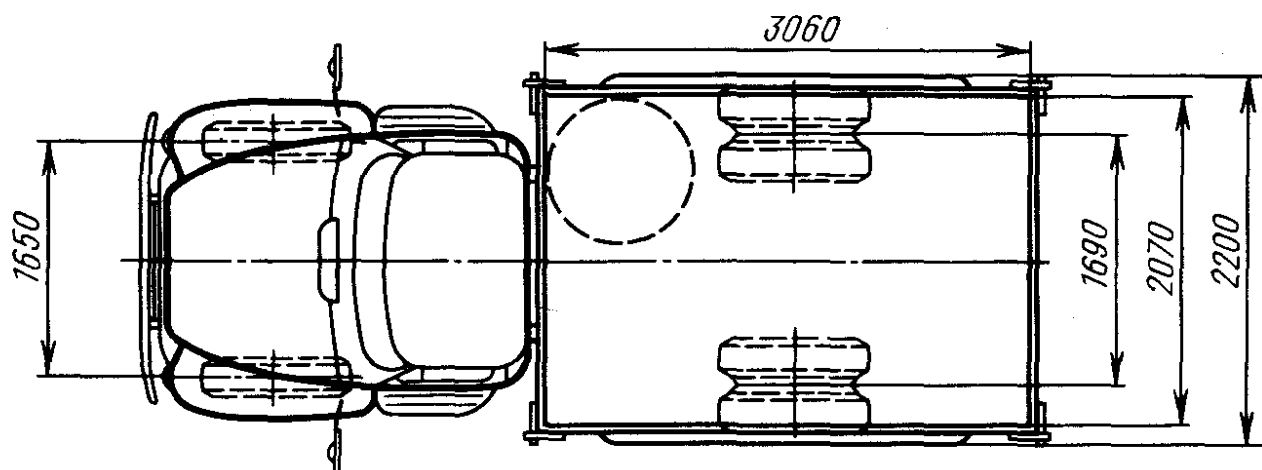
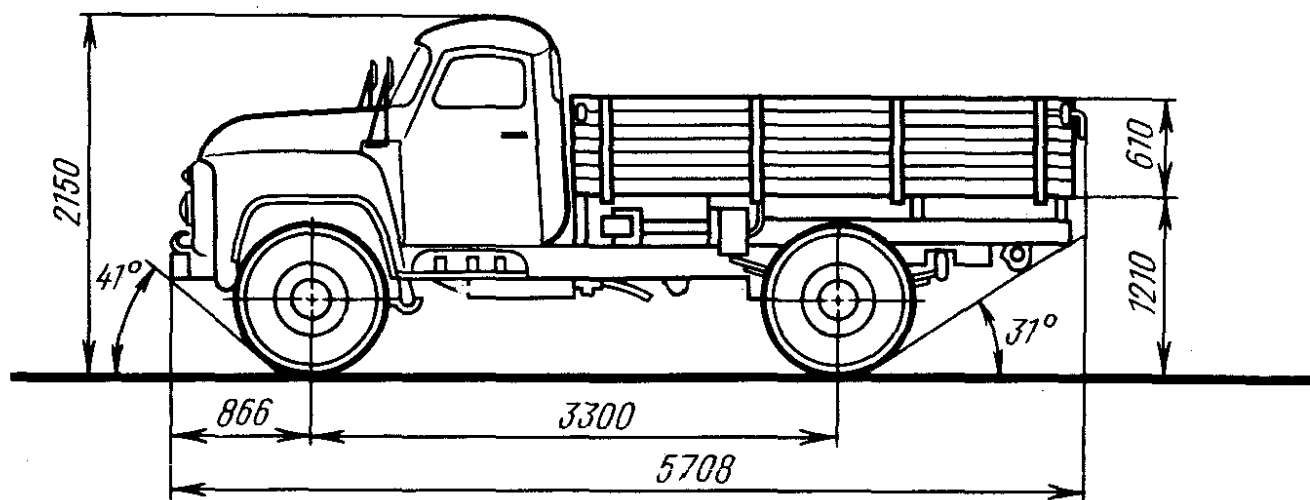
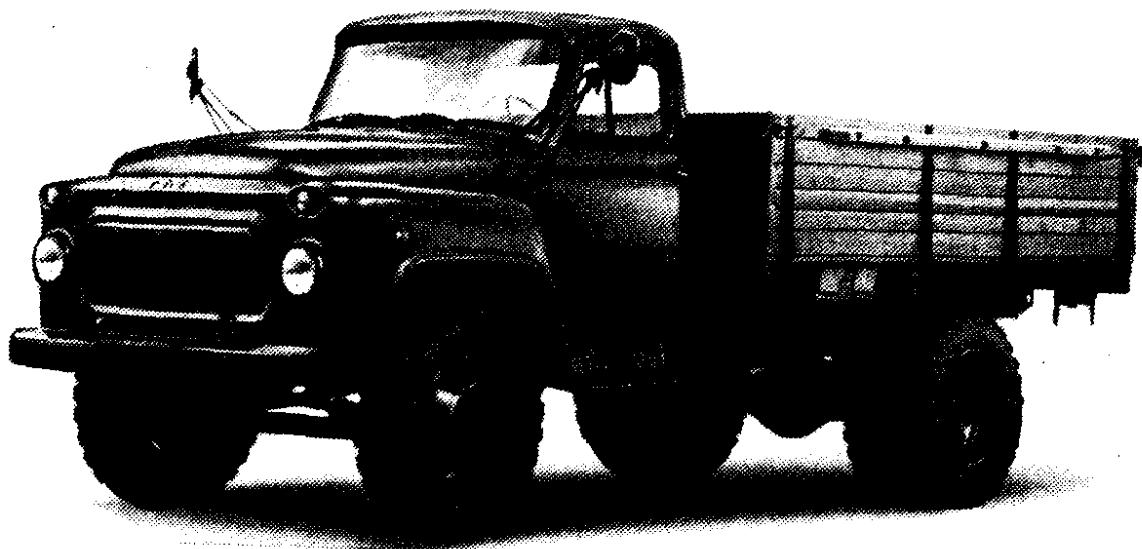
	САЗ-3502	САЗ-3503
Время подъема кузова с грузом, с . . .	15	15
Максимальная скорость, км/ч	70	70
Тормозной путь со скорости 50 км/ч, м	25	25
Контрольный расход топлива при скорости 40 км/ч, л/100 км	20	20
Подъемное устройство	гидравлическое с приводом от коробки отбора мощности, наибольшее рабочее давление 25 кгс/см ²	
Объем гидросистемы подъемного устройства, л	10,5	10,5
	зимой И-12А, летом И-20А	

Остальные данные см. автомобиль ГАЗ-52-04.

Автомобили ГАЗ-52-03 и ГАЗ-52-04 (4×2)

Автомобиль ГАЗ-52-03 выпускался Горьковским автомобильным заводом с 1966 до 1978 г., ГАЗ-52-04 выпускается с 1975 г.

Автомобиль ГАЗ-52-04 отличается от ГАЗ-52-03 кузовом меньшего размера и агрегатами ходовой части, унифицированными с ГАЗ-53А. Кузов автомоби-



Автомобиль ГАЗ-52-04

ГАЗ-52-03

ГАЗ-52-04

Грузоподъемность, кг	2500	2500
Допустимая масса прицепа, кг	2500	2500
Собственная масса, кг	2815	2520
В том числе на переднюю ось	1320	1220
» заднюю »	1495	1300
Полная масса, кг	5465	5170
В том числе на переднюю ось	1520	1560
» заднюю »	3945	3610

Дорожные просветы под осью, мм:		
передней	347	335
задней	265	245
Радиус поворота, м:		
по оси следа внешнего переднего		
колеса	8,9	7,5
наружный габаритный	9,4	8
Максимальная скорость, км/ч	70	70
Тормозной путь со скорости 50 км/ч, м	27	25
Контрольный расход топлива при скорости 40 км/ч, л/100 км	21	20
Двигатель	ГАЗ-52-01	ГАЗ-52-04
	карбюраторный,	четырёхтактный,
	шестицилиндровый,	нижнеклапанный
Диаметр цилиндра и ход поршня, мм	82×110	82×110
Рабочий объем, л	3,48	3,48
Степень сжатия	6,2	6,7
Порядок работы цилиндров	1—5—3—6—2—4	
Максимальная мощность, л. с. (кВт)	75 (55,2) при 2600 об/мин	
Максимальный крутящий момент, кгс·м (Н·м)	21 (205,9) при 1600—1800 об/мин	21 (205,9) при 1400—1600 об/мин
	К-84 МИ	К-126И*
Карбюратор	12	12
Напряжение в сети электрооборудования, В	6СТ-68	6СТ-75
Аккумуляторная батарея	Р20	Р20
Прерыватель-распределитель		Б1 или Б115
Катушка зажигания	М8Т	А10НТ
Свечи зажигания	Г108-Г	Г250-Д1
Генератор	РР24-Г	РР362
Реле-регулятор	СТ8	СТ8
Стартер		
Сцепление		однодисковое сухое
Коробка передач		четырёхступенчатая с синхронизаторами на III и IV передачах
Главная передача		одинарная коническая со спиральными зубьями
Передаточные числа:		
коробки передач	I—6,48; II—3,09; III—1,71; IV—1,00; З. X.—7,9	I—6,4; II—3,09; III—1,69; IV—1,00; З. X.—7,82
главной передачи	6,67	6,83
Рулевой механизм	глобоидальный червяк с двухгребневым роликом, передаточное число 20,5	глобоидальный червяк с трехгребневым роликом, передаточное число 20,5
Подвеска:		
передняя		на продольных полуэллиптических рессорах, амортизаторы гидравлические телескопические
задняя		на продольных полуэллиптических рессорах с дополнительными рессорами

* До 1977 г. устанавливался карбюратор К-22Г.

Тормоза:	барабанный на все колеса с гидравлическим приводом	барабанный на все колеса с гидравлическим приводом и гидровакуумным усилителем
рабочий	на трансмиссию с механическим приводом	на трансмиссию с механическим приводом
стояночный	6+1	6+1
Число колес	220—508	(7,50—20)
Размер шин		
Давление воздуха в шинах колес, кгс/см ² :		
передних	3,0	3,0
задних	4,0	3,5
Заправочные объемы, л, и рекомендуемые эксплуатационные материалы:		
топливный бак	90	90
система охлаждения двигателя	16	16
» смазки двигателя	7	7
воздушный фильтр	0,35	0,35
картер рулевого механизма	0,5 ТАп-15 В	0,5 ТАп-15 В
гидравлическая система тормозов	0,5	0,77
	тормозная жидкость БСК или «Нева»	
картер коробки передач	3,0 ТАп-15В	3,0 ТАп-15В
картер ведущего моста	3,0 ТАп-15В	8,2 ТСп-14гип
амортизаторы	два передних по 0,33, АМГ-10	
бачок омывателя ветрового стекла	1,5	1,5
	жидкость НИИСС-4 в смеси с водой	
Масса агрегатов, кг:		
двигатель с оборудованием и сцеплением	270	270
карданные валы	19	18
передний мост	130	138
задний »	268	268
рама	270	197
кузов	515	375
кабина	220	220
колесо в сборе с шиной	65	65
радиатор	16	15