

МИНИСТЕРСТВО АВТОМОБИЛЬНОЙ ПРОМЫШЛЕННОСТИ

НАУЧНО-ИССЛЕДОВАТЕЛЬСКИЙ ИНСТИТУТ ИНФОРМАЦИИ
АВТОМОБИЛЬНОЙ ПРОМЫШЛЕННОСТИ
(НИИНАВТОПРОМ)

УДК 629.113(47) (085)

АВТОМОБИЛИ, АВТОБУСЫ,
ТРОЛЛЕЙБУСЫ,
ПРИЦЕПНОЙ СОСТАВ,
АВТОПОГРУЗЧИКИ
СЕРИЙНОГО ПРОИЗВОДСТВА

НОМЕНКЛАТУРНЫЙ КАТАЛОГ

Параметры	КамАЗ-5410	КамАЗ-54112	МАЗ-64227
Главная передача	Двойная: пара конических и пара цилиндрических шестерен; 7,22; 6,53; 5,94		Коническая, со спиральными зубьями; 1,714
межосевой дифференциал	Конический, привод блокировки, пневматический		...
Колесная передача	-		Планетарная; 3,428
общее передаточное число	-		5,88
Рулевой механизм	2-ступенчатый: винт - шариковая гайка и рейка - зубчатый сектор 20,0		23,55
усилитель	Гидравлический		
Тормозные системы:	С барабанными тормозами и отдельным пневматическим приводом		
рабочая	На заднюю тележку, с пружинными энергоаккумуляторами и пневматическим приводом		
стояночная	Моторный тормоз-замедлитель с пневматическим управлением		
вспомогательная	Стояночная		
запасная			
Подвеска:			
передняя	Зависимая, рессорная		
задняя	Балансирная, рессорная		
Шины	260-508P		300-508P
Кабина	Цельнометаллическая, 3-местная, со спальным местом; откидывается вперед		Цельнометаллическая, 2-местная, с двумя спальными местами; откидывается вперед
Высота расположения опорной плиты от плоскости опоры колес, мм	1280		1280-1470
Максимальная скорость, км/ч	80		95
Тормозной путь автопоезда, м, со скорости, км/ч	18,4 / 40		18,4 / 40
Расход топлива автопоездом, л/100 км, при скорости, км/ч	35 / 60		41 / 60
Ресурс, тыс. км	350		320



ГАЗ-52-06



КАЗ-608В2

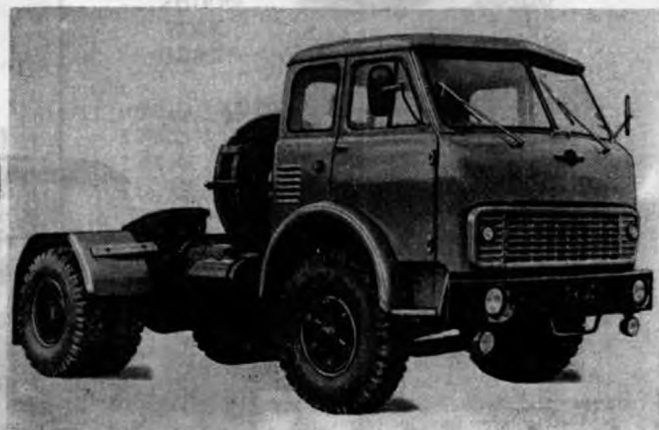


ЗИЛ-441510 (ЗИЛ-130В-80)

Параметры	ГАЗ-52-06	КАЗ-608В2	ЗИЛ-441510
Завод-изготовитель	7	27	33
Начало выпуска	1978 г.	1985 г.	1985 г.
ТУ	37.001.739-76	37.001.907-79	37.001.1307-85
Колесная формула	4x2	4x2	4x2
Масса груза, приходящаяся на седельно-сцепное устройство, кг	2870	6400	6400
Полуприцеп		ОдАЗ-885В; КАЗ-9368	ОдАЗ-885
Полная масса полуприцепа, кг ...	6000	14500	14400
Масса снаряженного тягача, кг	2435	3900	4035
Полная масса автопоезда, кг	8585	18625	18560
Нагрузка на дорогу, кН (кгс):			
через шины передних колес ...	14,8 (1515)	27,9 (2850)	25,0 (2560)
через шины задних колес	38,6 (3940)	76,1 (7775)	78,4 (8000)
через шины колес полуприцепа	30,6 (3130)	78,4 (8000)	78,4 (8000)
Габаритные размеры тягача, мм	4950x2165x2150	5062x2360x2525	2580x2420x2400
База, мм	3300	3300	2900
Колея передних / задних колес, мм	1650 / 1690	1800 / 1790	1800 / 1790
Дорожный просвет, мм	245	220	275
Двигатель	ГАЗ-52-04 / К	ЗИЛ-130Я5 / К	ЗИЛ-130 / К
Сцепление	1-дисковое, с механическим приводом выключения	1-дисковое, с гидравлическим приводом выключения	
Кабина	2-местная	Цельнометаллическая 3-местная, со спальным местом; откидывается вперед	3-местная
Высота расположения опорной плиты от плоскости опоры колес, мм	1130	1230	1245
Максимальная скорость, км/ч	50	70	80
Тормозной путь автопоезда, м, со скорости, км/ч	30,7 / 50	26,5 / 50	26,5 / 50
Расход топлива, л/100 км, при скорости, км/ч	28 / 40	38,4 / 40	35,5 / 50
Ресурс, тыс. км	165	200	330
Остальные данные см. автомобиль	ГАЗ-52-04		ЗИЛ-431610



МАЗ-504В



МАЗ-5430

Параметры	ГАЗ-52-07	ГАЗ-52-09	ГАЗ-52-27
Рабочее давление в баллоне, кПа (кгс/см ²)	1569 (16)	1569 (16)	19610 (200)
Газосмесительное устройство	Карбюратор-смеситель К-126Д		
Газовый редуктор	2-ступенчатый, с дозирующе-экономайзерным устройством		
Панель приборов	Дополнительно оборудована манометром газового редуктора и переключателем "Бензин-ГАЗ"		
Сцепление	1-дисковое, с механическим приводом выключения		
Коробка передач	Механическая, 4-ступенчатая		
передаточные числа	6,40; 3,09; 1,69; 1,00; з.х. 7,82		
Главная передача	Гипоидная; 6,67		
Рулевой механизм	Глобоидальный червяк и 3-ребриевой ролик; 21,3		
Тормозные системы:	С барабанными тормозами, гидравлическим приводом и гидровакуумным усилителем		
рабочая	Трансмиссионная, с механическим приводом		
стояночная	Зависимая, рессорная		
Передняя / задняя подвеска	220-508 или 200-508P		
Шины	Цельнометаллическая, 2-местная		
Кабина	Деревянная; задний и боковые борта - откидные	Деревянная; задний борт - откидной	Деревянная; задний и боковые борта - откидные
Платформа	3070x2070x610	2930x2000x890	3070x2070x610
внутренние размеры, мм	1210	1210	1210
погрузочная высота, мм	70	70	70
Максимальная скорость, км/ч	25 / 50	25 / 50	25 / 50
Тормозной путь, м, со скорости, км/ч	13 кг / 40	13 кг / 40	14,8 м ³ / 40
Расход топлива, на 100 км, при скорости, км/ч	175	175	200
Ресурс, тыс. км			



ГАЗ-53-19



ГАЗ-53-27



ЗИЛ-431610 (ЗИЛ-138А)

Параметры	ГАЗ-53-19	ГАЗ-53-27	ЗИЛ-431610
Завод-изготовитель	7	7	33
Начало выпуска	1983 г.	1984 г.	1985 г.
ТУ	37.001.1142-83	37.001.1262-84	37.001.1308-85
Код ОКП	45 1114 2184	45 1114 2168	45 1115 2363
Колесная формула	4x2	4x2	4x2
Масса перевозимого груза, кг	4500	4000	5500
Прицеп	ТАПЗ-755, -755В	ТАПЗ-755, -755В	ТАПЗ-755, -755В
Полная масса прицепа, кг	3500	3500	8000
Масса снаряженного автомобиля, кг	3435	3830	4980
Полная масса, кг	8085	7980	10705
Нагрузка на дорогу, кН (кгс):			
через шины передних колес	18,96 (1945)	18,6 (1855)	27,1 (2705)
через шины задних колес	60,3 (6140)	57,3 (5730)	78,4 (8000)
Габаритные размеры, мм	3395x2380x2270	6395x2380x2270	6675x2500x2400
База, мм	3700	3700	3800
Колеса передних / задних колес, мм	1630 / 1690	1630 / 1690	1800 / 1790
Дорожный просвет, мм	265	265	270
Двигатель	ЗМЗ-53-19, конвертированный для работы на сжиженном газе	ЗМЗ-53-07 конвертированный для работы на сжатом газе	ЗИЛ-138А
количество и расположение цилиндров	8V	8V	8V
рабочий объем, л	4,25	4,25	6,0
мощность, кВт (л.с.), при мин ⁻¹	88 (120) / 3200	73,5 (100) / 3200	88 (120) / 3200
крутящий момент, Н·м (кгс·м), при мин ⁻¹	284,4 (29) / 2000-2400	236 (24) / 2000-2500	294 (30) / 2900
Топливо	Сжиженный газ (ТУ 38.001.302-78)	Природный газ (ТУ 51.166-83) для кратковременной работы бензин А-76	
Количество баллонов	1	7	8
Вместимость одного баллона, л	136	50	50
Рабочее давление в баллоне, кПа (кгс/см ²)	1569 (16)	19610 (200)	19610 (200)
Газосмесительное устройство	К-126БГ	Карбюратор-смеситель К-126Д	К-91
Газовый редуктор	2-ступенчатый, с дозирующе-экономайзерным устройством	Дополнительно оборудована манометром газового редуктора и переключателем "Бензин-ГАЗ"	
Панель приборов	1-дисковое, с механическим приводом выключения		
Сцепление	Механическая, 4-ступенчатая		
Коробка передач	6,55; 3,09; 1,71; 1,00; з.х. 7,77		Механическая, 5-ступенчатая
передаточные числа	7,44; 4,10; 2,29; 1,47; 1,00; з.х. 7,09		
Главная передача	Гипоидная; 6,83		Двойная (6,32) или гипоидная (6,33)
Рулевой механизм	Глобоидальный червяк и 3-гребневой ролик; 21,3		2-ступенчатый: винт - шариковая гайка и рейка - зубчатый сектор; 20,0
усилитель	Гидравлический		
Тормозные системы:	С барабанными тормозами, гидравлическим приводом и гидровакуумным усилителем		
рабочая	С барабанными тормозами и отдельным пневматическим приво- дом		
стояночная	Трансмиссионная, с механическим приводом		На задние колеса от пружинных энергоакку- муляторов
запасная	Стояночная, на задние колеса		
Подвеска	Зависимая, рессорная		
Шины	240-508Р		260-508Р
Кабина	Цельнометаллическая, 2-местная		Цельнометаллическая, 3-местная

Параметры	ГАЗ-53-19	ГАЗ-53-27	ЗИЛ-431610
Платформа	Деревянная, с металлическим каркасом основания; задний и боковые борта - откидные		Деревянная, задний и боковые борта - откидные
внутренние размеры, мм	3740x2170x680		3752x2326x575
погрузочная высота, мм	1350		1450
Максимальная скорость, км/ч	80	80	80
Тормозной путь, м, со скорости, км/ч	25 / 50	25 / 50	25 / 50
Расход топлива, на 100 км, при скорости, км/ч	16 кг / 40	25 м ³ / 40	32 м ³ / 60
Ресурс, тыс. км	200	200	350



ЗИЛ-431810 (ЗИЛ-138)

Параметры	ЗИЛ-431810
Завод-изготовитель	33
Начало выпуска	1985 г.
ТУ	37.001.1313-85
Код ОКП	45 1115 2359
Колесная формула	4x2
Масса перевозимого груза, кг	6000
Прицеп	ГКБ-817
Полная масса прицепа, кг	8000
Масса снаряженного автомобиля, кг	4495
Полная масса, кг	10720
Нагрузка на дорогу, кН (кгс):	
через шины передних колес	27,2 (2780)
через шины задних колес	77,8 (7940)
Габаритные размеры, мм	6675x2500x2400
База, мм	3800
Колея передних / задних колес, мм	1800 / 1790
Дорожный просвет, мм	270
Двигатель	ЗИЛ-138
количество и расположение цилиндров	8V
рабочий объем, л	6,0
мощность, кВт (л.с.), при мин ⁻¹	110,3 (150) / 3200
крутящий момент, Н·м (кгс·м), при мин ⁻¹	382,4 (39) / 1800-2000
Топливо	Сжиженный газ (ТУ 38.001.302-78); для кратковременной работы бензин А-76
Количество баллонов	1
Емкость баллона, л	225
Рабочее давление в баллоне, кПа (кгс/см ²)	1569 (16)