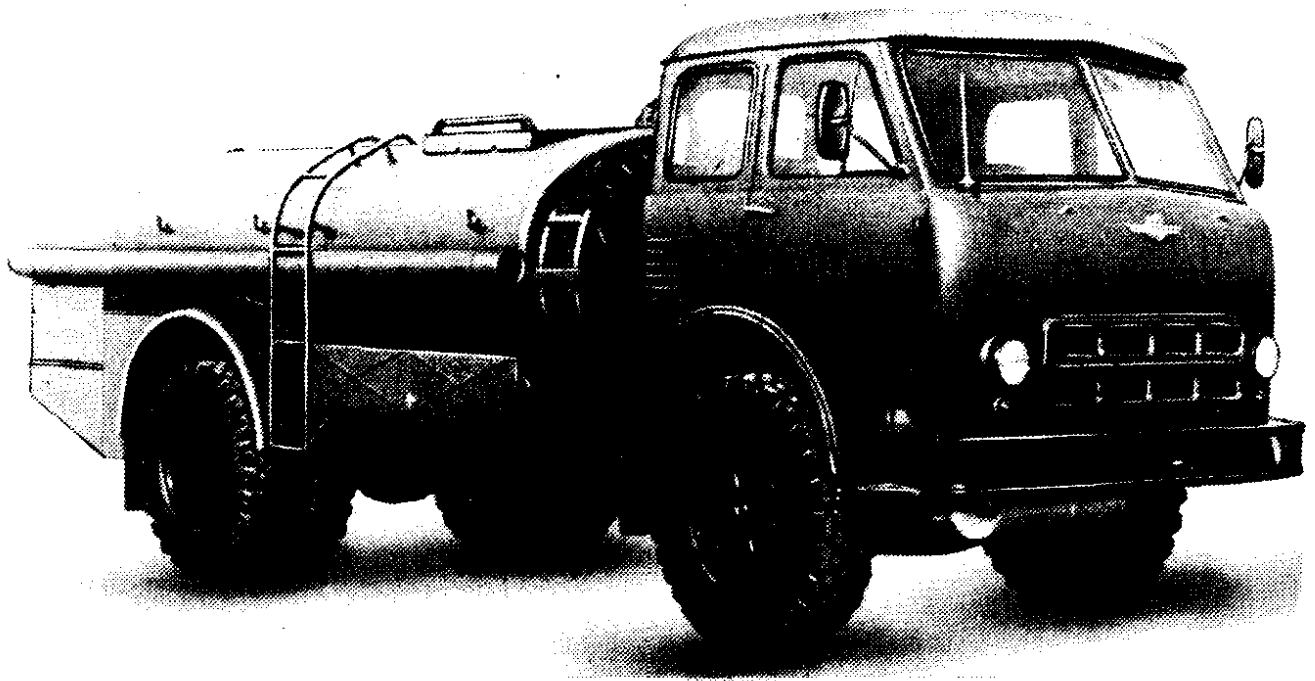


# Топливозаправщик ТЗА-7,5-500А

Выпускается Тихорецким заводом химического машиностроения «Красный Молот» с 1971 г. на шасси автомобиля МАЗ-500А. Предназначен для механизированной заправки летательных аппаратов авиационным топливом.

Цистерна — эллиптического сечения, сварная из стали толщиной 3 мм.

Эксплуатационный объем, л . . . . .	7500
Геометрический объем, л . . . . .	7800
Собственная масса, кг . . . . .	8680
Полная масса автомобиля, кг . . . . .	14875
Габаритные размеры, мм:	
длина . . . . .	7600
ширина . . . . .	2650
высота . . . . .	2650
Масса цистерны, кг . . . . .	900
Внутренние размеры цистерны, мм:	
длина . . . . .	3762
ширина . . . . .	2174
высота . . . . .	1224
Производительность раздаточной системы при 1700 об/мин насоса, л/мин:	
через один пистолет РП-40Г . . . . .	600
» два пистолета РП-40Г . . . . .	750
» наконечник 2561А-8 . . . . .	750
Максимальное давление в раздаточной системе, кгс/см <sup>2</sup> . . . . .	4



Топливозаправщик ТЗА-7,5-500А

Время наполнения цистерны насосом, мин. . . . .	18
» слива цистерны насосом, мин. . . . .	12,5
Угол переднего свеса под нагрузкой, град. . . . .	27
» заднего » » град. . . . .	21
Насос для топлива . . . . .	СЦЛ-20-24а самовсасывающий, центробежный, лопастный насос левого вращения
Привод насоса . . . . .	от двигателя автомобиля через коробку передач, коробку отбора мощности
Фильтр тонкой очистки топлива . . . . .	ТФБ, пропускная способность 750 л/мин
Счетчик-метромер . . . . .	СЖШ-1000М
Число горловин . . . . .	1
Диаметр горловины, мм . . . . .	500
Число шлангов . . . . .	4
В т. ч. приемный диаметром 65 мм . . . . .	2 шт. длиной по 4,5 м
» раздаточный диаметром 50 мм . . . . .	2 шт., один длиной 15 м, другой — 9 м