

АВТОМОБИЛИ, АВТОБУСЫ,
ТРОЛЛЕЙБУСЫ,
АВТОПОГРУЗЧИКИ,
ПРИЦЕПНОЙ СОСТАВ
СЕРИЙНОГО
ПРОИЗВОДСТВА
1976 года

НОМЕНКЛАТУРНЫЙ СПРАВОЧНИК

АВТОМОБИЛИ-САМОСВАЛЫ

САЗ-3504

45 1151 2111

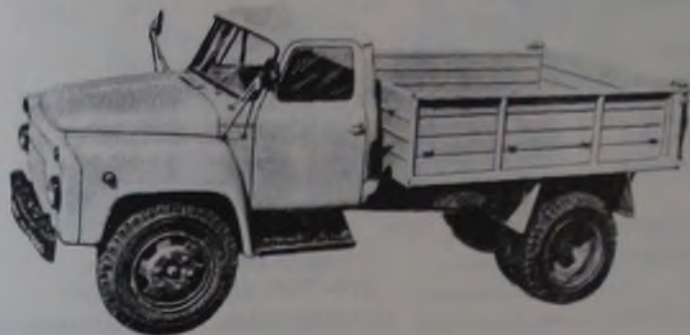
Автомобиль-самосвал САЗ-3504 (4x2) группы Б (на шасси ГАЗ-52-02) выпускается Заводом автосамосвалов (г. Саранск) с 1975 г.



Полезная нагрузка, кг	2250
Масса снаряженного авто- мобиля, кг	2900
Полная масса, кг	5300
Распределение полной мас- сы, кг:	
через переднюю ось	1530
через задний мост	3770
Габаритные размеры, мм	5250x2160x2150
База, мм	3300
Колея колес, мм:	
передних	1650
задних	1690

Наименьший дорожный про- свет, мм	245
Двигатель	ГАЗ-52-04, карбюраторный
число и расположение цилиндров	6, рядное
рабочий объем, л	3,48
номинальная мощ- ность, л.с.	75 при 2800 об/мин
наибольший крутящий момент, кгс·м	21 при 1400-1600 об/мин
Сцепление	1-дисковое, с механическим приводом выключения
Коробка передач	механическая, 4-ступенчатая
передаточные числа	6,40; 3,09; 1,69; 1,00; з.х. 7,82
Главная передача	гипоидная; 6,83
Рулевой механизм	глобоидальный червяк и 3-гребневой ролик
Тормоза:	
рабочий	с гидравлическим приводом и гидровакуумным усилите- лем
стояночный	трансмиссионный
Подвески	зависимые, рессорные
Шины	220-508 или 200-508P
Платформа	металлическая, прямобортная, с откидным задним бортом
объем, м ³	2
направление разгрузки, ..	назад
время опрокидывания груженой платформы, с	15
Наибольшая скорость, км/ч	70
Путь торможения со ско- рости 50 км/ч, м	25
Контрольный расход топли- ва при скорости	
40 км/ч, л/100 км	20

Автомобиль-самосвал САЗ-3503 (4x2) группы Б (на шасси ГАЗ-52-02) выпускается Заводом автосамосвалов (г. Саранск) с 1975 г.



Полезная нагрузка, кг	2400
Масса снаряженного авто- мобиля, кг	2750
Полная масса, кг	5300
Распределение полной мас- сы, кг:	
через переднюю ось	1600
через задний мост	3700
Габаритные размеры, мм	5260x2250x2150
База, мм	3300
Колея колес, мм:	
передних	1650
задних	1690
Наименьший дорожный про- свет, мм	245
Двигатель	ГАЗ-52-04, карбюраторный
число и расположение цилиндров	6, рядное
рабочий объем, л	3,48

номинальная мощность, л.с.	75 при 2800 об/мин
наибольший крутящий момент, кгс·м	21 при 1400-1600 об/мин
Сцепление	1-дисковое, с механическим приводом выключения
Коробка передач	механическая, 4-ступенчатая
передаточные числа	6,40; 3,09; 1,69; 1,00; з.х. 7,82
Главная передача	гипоидная; 6,83
Рулевой механизм	глобоидальный червяк и 3-ребриевой ролик
Тормоза:	
рабочий	с гидравлическим приводом и гидровакуумным усилителем
стояночный	трансмиссионный
Подвески	зависимые, рессорные
Шины	220-508 или 200-508P
Платформа	металлическая, прямобортная, с откидным задним бортом
объем, м ³	3,2
направление разгрузки	назад
время опрокидывания	
груженой платформы, с	15
Наибольшая скорость, км/ч	70
Путь торможения со скорости 50 км/ч, м	25
Контрольный расход топлива при скорости 40 км/ч, л/100 км	20

САЗ-3502

45 1152 2231

Автомобиль-самосвал САЗ-3502 (4x2) группы Б (на шасси ГАЗ-53-02) с предварительным подъемом платформы выпускается Фрунзенским автосборочным заводом с 1969 г.



Полезная нагрузка, кг	3200
Масса снаряженного автомобиля, кг	4030
Полная масса, кг	7380
Распределение полной массы, кг:	
через переднюю ось	1880
через задний мост	5500
Габаритные размеры, мм	5810x2470x2410
База, мм	3700
Колея колес, мм:	
передних	1630
задних	1690
Наименьший дорожный просвет, мм	265
Двигатель	ЗМЗ-53, карбюраторный
число и расположение цилиндров	8, V-образное
рабочий объем, л	4,25
номинальная мощность, л.с.	115 при 3200 об/мин

наибольший крутящий момент, кгс-м	29 при 2000-2500 об/мин
Сцепление	1-дисковое, с механическим приводом выключения
Коробка передач	механическая, 4-ступенчатая
передаточные числа	6,55; 3,09; 1,71; 1,00; з.х. 7,77
Главная передача	гипоидная; 6,83
Рулевой механизм	глобидальный червяк и 3-гребневой ролик
Тормоза:	
рабочий	с гидравлическим приводом и гидровакуумным усилителем
стояночный	трансмиссионный
Подвески	зависимые, рессорные
Шины	8,25-20 или 8,25-20P
Платформа	металлическая, прямобортная с надставными бортами
объем, м ³ :	
без надставных бортов	3,78
с надставными бортами	6,7
направление разгрузки	назад
время предварительного подъема, с	15
время опрокидывания, с	15
время опускания предварительно поднятой и опрокинутой платформы, с	40
механизм предварительного подъема:	
тип	рычажный, с гидравлическим приводом
конструкция	шарнирный 4-звенник, образованный надрамниками, передним и задним рычагами

телескопический гид-
роподъемник

шарнирно закреплен на перед-
нем рессорном и верхнем над-
рыльце

Наибольшая скорость, км/ч
Путь торможения со скоро-
сти 50 км/ч, м

85

27

Контрольный расход топли-
ва при скорости 40 км/ч,
л/100 км

24

ГАЗ-САЗ-53Б

45 1152 2210

Автомобиль-самосвал ГАЗ-САЗ-53Б (4x2) группы Б
(на шасси ГАЗ-53-02) выпускается Фрунзенским автооб-
рочным заводом с 1968 г. и Заводом автосамосвалов
(г. Саранск) с 1966 г.

