

А. И. ГОЛЬДЕНШТЕЙН и М. С. ПАНКИН

67
Г63

СПЕЦИАЛИЗИРОВАННЫЙ
ПОДВИЖНОЙ СОСТАВ
АВТОМОБИЛЬНОГО ТРАНСПОРТА
ДЛЯ ПРОМЫШЛЕННЫХ И ТОРГОВЫХ ГРУЗОВ
И КОММУНАЛЬНО-БЫТОВОГО ОБСЛУЖИВАНИЯ

АТЛАС КОНСТРУКЦИЙ

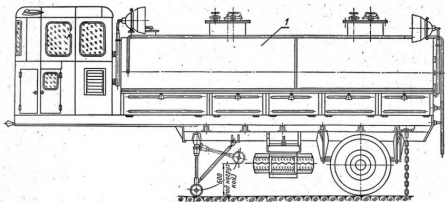
Под редакцией д-ра техн. наук проф. Д. Я. АФАНАСЬЕВА

В-486325

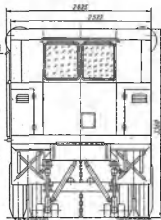


ИЗДАТЕЛЬСТВО «МАШИНОСТРОЕНИЕ»
МОСКВА 1971

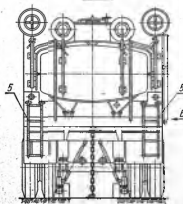
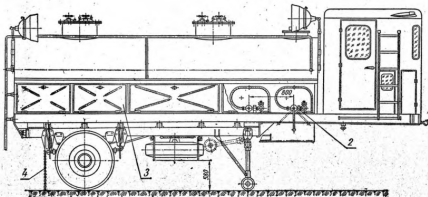
Ульяновский
Дворец книги
кв. В. И. Ленин



Вид Б



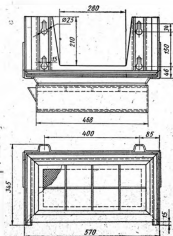
Вид А

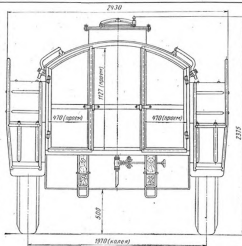
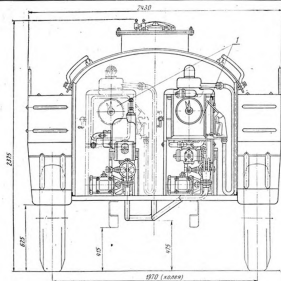


Обозначения:

- 1 — hopper;
- 2 — manual hopper;
- 3 — injection nozzle;
- 4 — grounding point;
- 5 — ladder.

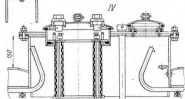
Устройство раздачи масла





Обозначения:

- 1 - безразличная вилка;
- 2 - противоблочный щиток;
- 3 - корпус цистерны;
- 4 - труба воздухоподводящая;
- 5 - подшипник;
- 6 - валрик;
- 7 - труба лобовая;
- 8 - фланец грубый



Корпус шкафа для снаряжения

