

НАУЧНО-ИССЛЕДОВАТЕЛЬСКИЙ ИНСТИТУТ ИНФОРМАЦИИ
АВТОМОБИЛЬНОЙ ПРОМЫШЛЕННОСТИ
НИИНавтопром

Серия «СПЕЦИАЛИЗИРОВАННЫЕ АВТОМОБИЛИ И
ПРИЦЕПНОЙ ПОДВИЖНОЙ СОСТАВ»

ТЯГАЧИ СЕДЕЛЬНЫЕ

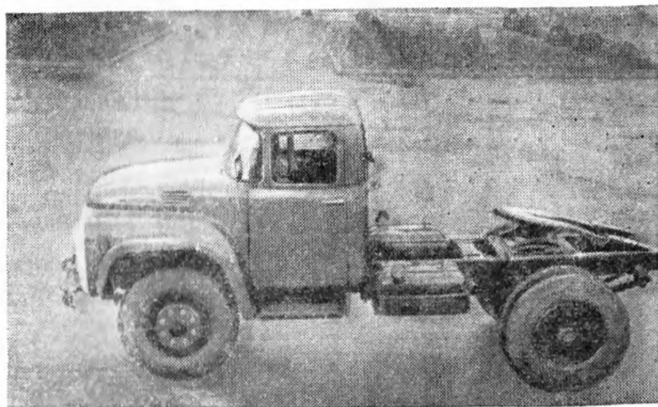
Москва 1967

5400 кг

Московский автомобильный
завод им. И. А. Лихачева

ЗИЛ-130В1-
66
(4×2)

Седельный тягач предназначен для работы с полуприцепом общим весом 12400 кг.



ТЕХНИЧЕСКАЯ ХАРАКТЕРИСТИКА

Нагрузка на седельно-сцепное устройство, кг . . .	5400
Вес, кг:	
сухой	3620
в снаряженном состоянии	3860
Габаритные размеры, мм:	
длина	5280
ширина	2360
высота	2355
База, мм	3300
Колея колес, мм:	
передних	1800
задних	1790
Наименьший дорожный просвет, мм	270

Наименьший радиус поворота, мм	7,0
Углы свеса, град:	
передний	38
задний	47
Седельно-сцепное устройство	полуавтоматическое, двухшарнирное, качающееся
Смещение центра седельно-сцепного устройства относительно задней оси тягача, мм	132
Высота седельно-сцепного устройства от плоскости опоры колес, мм	1245
Наибольшая скорость автопоезда, км/ч	80
Путь торможения автопоезда со скорости 30 км/ч, м	13
Контрольный расход топлива автопоезда, л/100 км	35
Двигатель:	
модель	ЗИЛ-130
тип	четырёхтактный, карбюраторный
расположение клапанов	верхнее
число и расположение цилиндров	8, V-образное
диаметр цилиндра и ход поршня, мм	100×95
рабочий объем цилиндров, л	6
степень сжатия	6,5
мощность (по ограничителю числа оборотов), л. с.	150 при 3100 об/мин
Сцепление	однодисковое, сухое
Коробка передач	механическая, трехходовая, пятиступенчатая, с синхронизаторами включения второй, третьей, четвертой и пятой передач
передаточные числа:	
первой передачи	7,44
второй передачи	4,10
третьей передачи	2,29
четвертой передачи	1,47
пятой передачи	1,00
заднего хода	7,09
Карданная передача	открытого типа, состоит из двух валов с промежуточной опорой
Главная передача	двойная: пара конических шестерен со спиральными зубьями и пара цилиндрических шестерен с косыми зубьями; передаточное число 6,97
Рулевой механизм	винт — гайка на циркулирующих шариках и рейка с зубчатым сектором
Усилитель	гидравлический

Тормоза:	
рабочий	барабанного типа, на все колеса, с пневматическим приводом
стояночный	барабанного типа, на трансмиссию, с механическим приводом
Подвеска:	
передняя	на двух полуэллиптических рессорах с телескопическими амортизаторами
задняя	на двух полуэллиптических рессорах с дополнительными рессорами
Колеса	дисковые
Шины	260—20
Давление воздуха в шинах, $кг/см^2$:	
передних колес	3,5
задних колес	5,3
Кабина	цельнометаллическая, трехместная
Заправочные емкости, л:	
баки для топлива	250 (2 шт.)
система охлаждения двигателя:	
с отопителем и подогревателем	29
система смазки двигателя:	
без масляного радиатора	8,5
с масляным радиатором	9,0