

НАУЧНО-ИССЛЕДОВАТЕЛЬСКИЙ ИНСТИТУТ ИНФОРМАЦИИ
АВТОМОБИЛЬНОЙ ПРОМЫШЛЕННОСТИ
(НИИНавтопром)

Серия: *«Специализированные автомобили и прицепной
подвижной состав»*

УДК 629.114.3(47)

АВТОМОБИЛИ-САМОСВАЛЫ

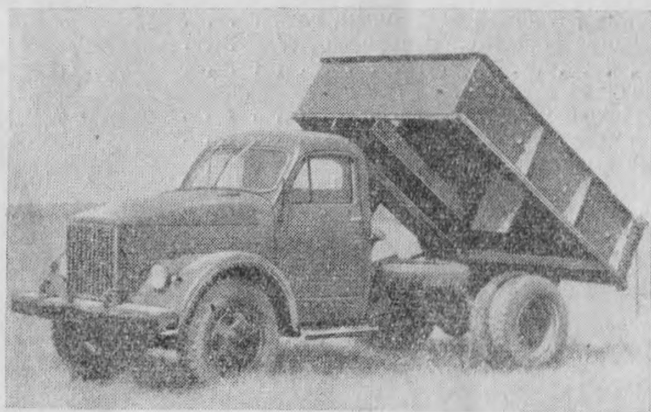
Москва 1967

2250 кг

Саранский завод автосамосвалов

ГАЗ-93Б
(4×2)

Автомобиль-самосвал (на шасси ГАЗ-51Д-81Б) предназначен для бестарной перевозки зерна и других сыпучих сельскохозяйственных грузов.



ТЕХНИЧЕСКАЯ ХАРАКТЕРИСТИКА

Грузоподъемность, кг	2250
Вес, кг:	
сухой	2618
в снаряженном состоянии	2800
полный	5200
Габаритные размеры, мм:	
длина	5280
ширина	2250
высота	2130
База, мм	3300
Колея колес, мм:	
передних	1589
задних	1650

Наименьший дорожный просвет, <i>мм</i>	245
Наименьший радиус поворота, <i>м</i>	7,6
Углы свеса, <i>град</i> :	
передний	40
задний	48
Наибольшая скорость, <i>км/ч</i>	70
Контрольный расход топлива, <i>л/100 км</i>	20
Двигатель:	
модель	ГАЗ-51
тип	четырёхтактный, карбюраторный
расположение клапанов	нижнее
число и расположение цилиндров	6, вертикальное, рядное
диаметр цилиндра и ход поршня, <i>мм</i>	82×110
рабочий объём цилиндров, <i>л</i>	3,48
степень сжатия	6,20
максимальная мощность, <i>л.с.</i>	70 при 2800 <i>об/мин</i>
Сцепление	однодисковое, сухое
Коробка передач	механическая, трёхходовая, четырёхступенчатая
передаточные числа:	
первой передачи	6,4
второй передачи	3,09
третьей передачи	1,69
четвертой передачи	1,00
заднего хода	7,82
Карданная передача	открытого типа, имеет два вала с промежуточной опорой
Главная передача	пара конических шестерен со спиральными зубьями; передаточное число 6,67
Рулевой механизм	глобоидальный червяк с двухгребневым роликом
Тормоза:	
рабочий	барабанного типа, на все колеса, с гидравлическим приводом
стояночный	барабанного типа, на трансмиссию, с механическим приводом
Подвеска:	
передняя	на двух полуэллиптических рессорах, с телескопическими амортизаторами
задняя	на двух полуэллиптических рессорах с дополнительными рессорами
Платформа	металлическая, прямо-бортная, опрокидывается назад
управление запорами заднего борта	полуавтоматическое

внутренние размеры, мм:	
длина	2660
ширина	2000
высота	600
объем платформы, м ³	3,2
наибольший угол опрокидывания, град.	48
Подъемный механизм	гидравлический, поршневой, одноцилиндровый, воздействует на платформу через систему рычагов
число выдвижных элементов	1
ход выдвижного элемента, мм	466
Масляный насос	шестеренчатый, с перепускным клапаном
Коробка отбора мощности	одноступенчатая, на правом люке коробки передач
Управление коробкой отбора мощности и перепускным клапаном насоса	одним рычагом, из кабины водителя
Время подъема грузовой платформы, сек	15
Время опускания порожней платформы, сек	20
Шины	7,50—20
Давление воздуха в шинах, кг/см ² :	
передних колес	3
задних колес	3,5
Заправочные емкости, л:	
гидравлическая система подъемного механизма	10,5
бак для топлива	90