

### 3. АВТОМОБИЛИ-САМОСВАЛЫ

#### Автомобиль ГАЗ-93А (4×2)

Автомобиль-самосвал выпускается Саранским заводом автомобилей-самосвалов.

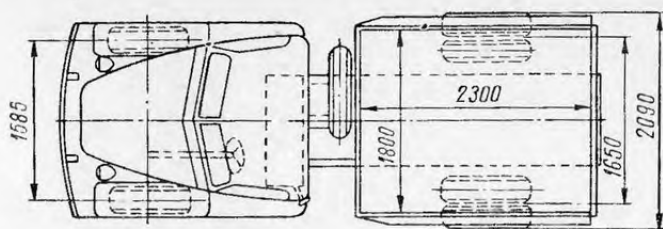
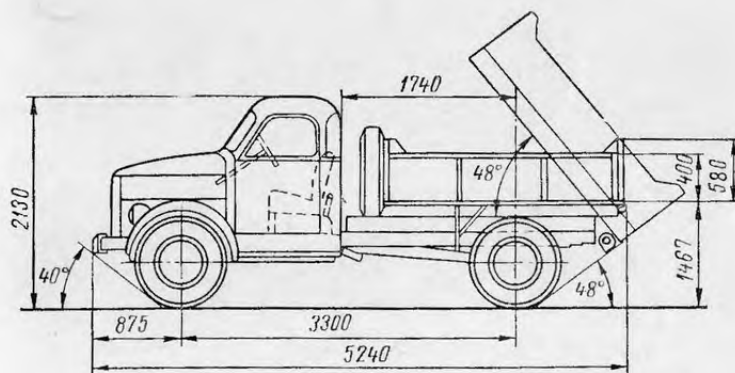
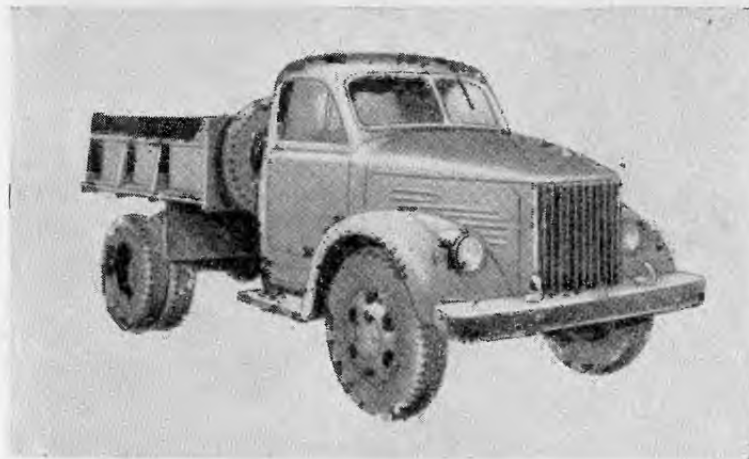
Шасси ГАЗ-51А с укороченной (на 320 мм) рамой.

Кузов — металлическая платформа коробчатая, с откидным задним бортом. Для перевозки легковесных грузов в боковых стенках имеются скобы для крепления стоек при наращивании бортов.

Подъемный механизм — гидравлический с управлением из кабины.

Модификация — ГАЗ-93Б с платформой, закрывающейся специальной крышкой. Предназначен для бестарной перевозки массовых сельскохозяйственных грузов (зерна, овощей и пр.). Объем платформы 3,2 м<sup>3</sup>.

Грузоподъемность, кг . . . . .	2250 (по грунту 1750)
Объем кузова, м <sup>3</sup> . . . . .	1,65
Собственный вес в снаряженном состоянии, кг . . . . .	3000
Полный вес, кг . . . . .	5400
Распределение веса по осям, кг:	
на переднюю ось без нагрузки . . .	1360
» » » с полной нагрузкой . . . . .	1590
на заднюю ось без нагрузки . . .	1640
» » » с полной нагрузкой . . . . .	3810



## Дорожные просветы, мм:

под передней осью . . . . .	305
под задней осью . . . . .	245

## Радиус поворота, м:

по колею внешнего переднего колеса . . . . .	7,6
наружный габаритный . . . . .	8,1
Максимальная скорость, км/ч . . . . .	70

Контрольный расход топлива при скорости 40 км/ч, л/100 км . . . . .	20
---	----

Модель, тип двигателя и число цилиндров . . . . .

ГАЗ-51, карбюраторный, четырехтактный, шестицилиндровый, нижнеклапанный

Остальные данные по двигателю и другим агрегатам см. «Автомобиль ГАЗ-51А» (стр. 14).

## Автомобиль ГАЗ-51А (4×2)

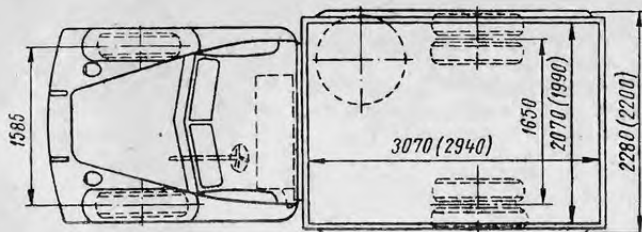
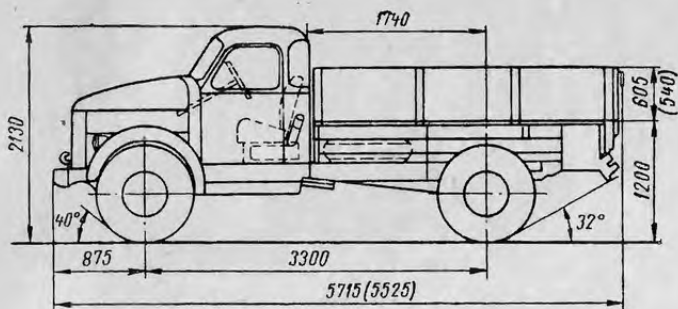
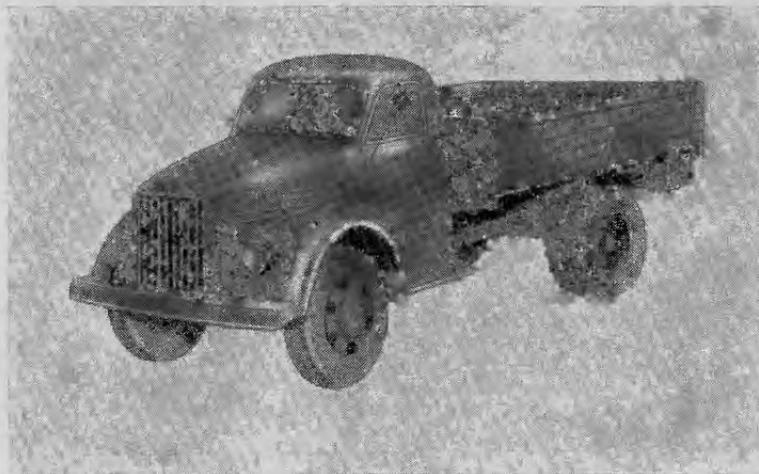
Грузовой автомобиль выпускается Горьковским автомобильным заводом с 1955 г.

С 1946 по 1955 г. завод выпускал автомобиль ГАЗ-51, отличающийся размерами кузова и его конструкцией (на схеме габаритные размеры автомобиля ГАЗ-51 даны в скобках), — откидной задний борт, который снабжен цепями и в откинутом положении может служить продолжением пола платформы. Боковые борта — неоткидные.

Кузов — деревянная платформа с тремя откидными бортами.\* Кабина — двухместная, цельнометаллическая, оборудована отопителем и обдувом ветрового стекла теплым воздухом.

Грузоподъемность, кг . . . . .	2500 (по грунту 2000)
Общий вес буксируемого прицепа, кг	3500
Собственный вес в снаряженном состоянии, кг . . . . .	2710
Полный вес, кг . . . . .	5360
Распределение веса по осям, кг:	
на переднюю ось, без нагрузки	1300
»   »   » с полной нагрузкой . . . . .	1610
на заднюю ось без нагрузки . . . . .	1410
»   »   » с полной нагрузкой . . . . .	3760
Дорожные просветы, мм:	
под передней осью . . . . .	305
под задней осью . . . . .	245
Радиус поворота, м:	
по колею внешнего переднего колеса . . . . .	7,6
наружный габаритный . . . . .	8,1
Максимальная скорость (с ограничителем), км/ч . . . . .	70,0
Контрольный расход топлива при скорости 40 км/ч, л/100 км . . . . .	20,0
Модель, тип двигателя и число цилиндров . . . . .	ГАЗ-51, карбюраторный, четырехтактный, шестицилиндровый, нижнеклапанный
Диаметр цилиндра, мм . . . . .	82,0
Ход поршня, мм . . . . .	110,0
Рабочий объем (литраж), л . . . . .	3,48
Степень сжатия . . . . .	6,2
Порядок работы цилиндров . . . . .	1—5—3—6—2—4
Максимальная мощность (с ограничением), л. с. . . . .	70,0
Число оборотов коленчатого вала при максимальной мощности, об/мин . . . . .	2800
Максимальный крутящий момент, кг·м . . . . .	20,5
Число оборотов коленчатого вала при максимальном крутящем моменте, об/мин . . . . .	1500—1700

\* Модификация — ГАЗ-51Р с высокими бортами и тентом.



Карбюратор . . . . .	К-22Г
Электрооборудование, в . . . . .	12
Аккумуляторная батарея . . . . .	ЗСТ70; 2 шт.
Генератор . . . . .	Г21; 225 <i>вт</i>
Реле-регулятор . . . . .	РР12-Б или РР24-Г
Стартер . . . . .	СТ8; 1,7 л. с.
Прерыватель-распределитель . . . . .	Р20
Свечи зажигания . . . . .	М12У
Сцепление . . . . .	Однодисковое, сухое
Коробка передач . . . . .	Четырехступенчатая
Передаточные числа:	
коробки передач . . . . .	I—6,40; II—3,09; III—1,69; IV—1,00; задний ход — 7,82
главной передачи . . . . .	6,67 (40 и 6 зубьев)
Размер шин . . . . .	7,50—20 или 200—20
Число колес . . . . .	6+1
Давление воздуха в шинах, <i>кг/см<sup>2</sup></i> :	
передних . . . . .	3,0
задних . . . . .	3,5
Тормоза:	
ножной . . . . .	Колодочный, на все колеса с гидравлическим приводом
ручной . . . . .	Колодочный, на карданный вал с механическим приводом
Рулевой механизм . . . . .	Глобондальный червяк с двухгребневым роликом, передаточное число 20,5
Подвеска:	
передняя . . . . .	На двух продольных полуэллиптических рессорах, амортизаторы гидравлические двухстороннего действия
задняя . . . . .	На двух продольных полуэллиптических рессорах с дополнительными рессорами
Заправочные объемы, л:	
топливный бак . . . . .	90,0
система охлаждения двигателя (с котлом пускового подогревателя)	11,5
система смазки двигателя (с фильтрами) . . . . .	7,0
картер коробки передач . . . . .	3,0
картер ведущего моста . . . . .	2,6
картер рулевого механизма . . . . .	0,5
амортизаторы . . . . .	Два спереди по 0,15
гидравлический привод тормозов	0,5
воздушный фильтр . . . . .	0,35
запасный бачок для масла . . . . .	10,0

## Вес агрегатов, кг:

двигатель без оборудования . . . . .	235
двигатель с оборудованием и сцеп- лением . . . . .	270
коробка передач . . . . .	46
карданный вал . . . . .	24
передний мост . . . . .	128
задний мост . . . . .	250
рама . . . . .	213
кузов . . . . .	356
кабина . . . . .	295
колесо с шиной . . . . .	62