



НАУЧНО-ИССЛЕДОВАТЕЛЬСКИЙ ИНСТИТУТ ГВФ

АЛЬБОМ
НАЗЕМНОГО ОБОРУДОВАНИЯ
и СРЕДСТВ МЕХАНИЗАЦИИ ДЛЯ ОБСЛУЖИВАНИЯ
САМОЛЕТОВ ГВФ

Редакционно-издательский отдел Аэрофлота
Москва 1945

4. АВТОБЕНЗОЗАПРАВЩИК БЗ-38 (рис. 6 и 7)

Габариты:	
длина 5500 мм	Вес:
ширина 2300 "	без нагрузки 3170 кг
высота 2400 "	с нагрузкой 4325 "
Емкость цистерны 1500 л	
Тип насоса СКБ	
Производительность насоса 400 л/мин	
Максимальное давление в трубопроводе 3,5 ат	
Производительность фильтра 200 л/мин	
Шланги:	
раздаточный . . . 1, диаметром 38 мм, длиной 7,5 м	
всасывающий . . . 1, " 65 " " 10 "	
перекачный . . . 1, " 60 " " 8 "	
Шасси ГАЗ-AA	

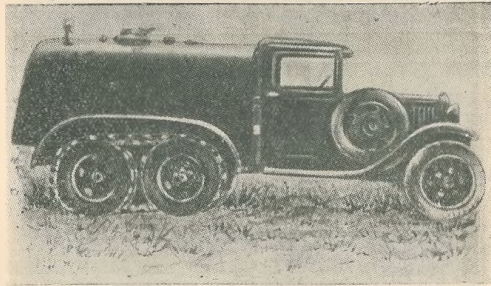


Рис. 6. Автобензозаправщик БЗ-38. Общий вид.

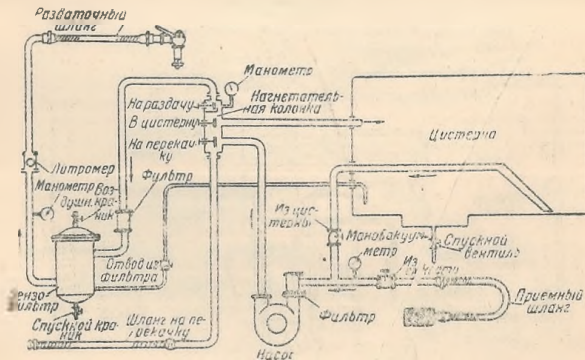


Рис. 7. Принципиальная схема БЗ-38.

5. АВТОБЕНЗОЗАПРАВЩИК БЗ-38у (рис. 8 и 9) (упрощенный)

Габариты:	
длина 5260 мм	Вес с нагрузкой . . . 4800 кг
ширина 2040 "	Емкость цистерны . . . 2050 л
высота 2150 "	Тип насоса СКБ
Производительность насоса . . . 400 л/мин	
Максимальное давление в трубопроводе . . . 3,5 ат	
Производительность фильтра 200 л/мин	
Шланги:	
раздаточный 1, диаметром 38 мм, длиной 7,5 м	
всасывающий 1, " 50 " " 8 "	
перекачный 1, " 60 " " 8 "	
Шасси ГАЗ-AA	

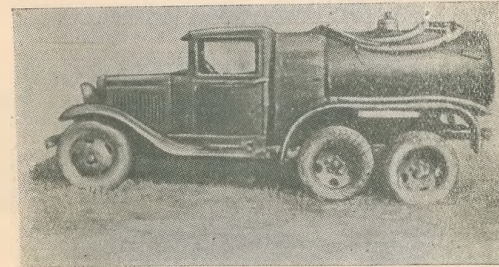


Рис. 8. Автобензозаправщик БЗ-38у. Общий вид.

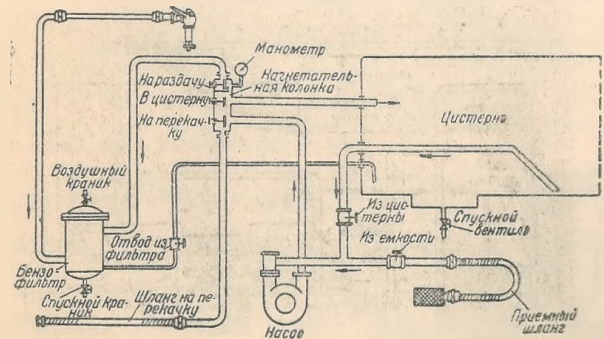


Рис. 9. Принципиальная схема БЗ-38у.

18. АВТОМАСЛОЗАПРАВЩИК МЗ-38.
(рис. 30 и 31)

Габариты:

длина 5490 мм
ширина 2010 „
высота 2310 „

Вес:

без нагрузки 3960 кг
с нагрузкой 4700 „
Емкость цистерны . . 1000 л
Тип насоса Ш-200
Производительность насоса 300 л/мин
Продолжительность нагрева масла до 120°С . . 35 мин.
Шасси ГАЗ-ААА

Масло, подогреваемое непосредственно пламенем, циркулирует по трубам, что дает возможность быстро его подогреть до 120°С и полностью выпарить воду. Допускаемое колпачество масла для нагрева составляет 800 л.

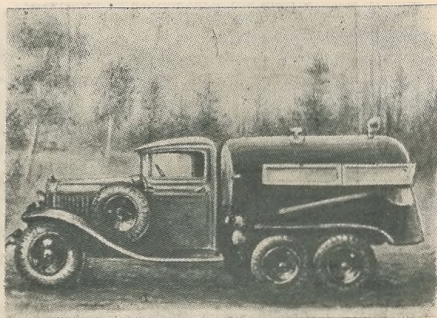


Рис. 30. Автомаслозаправщик МЗ-38. Общий вид.

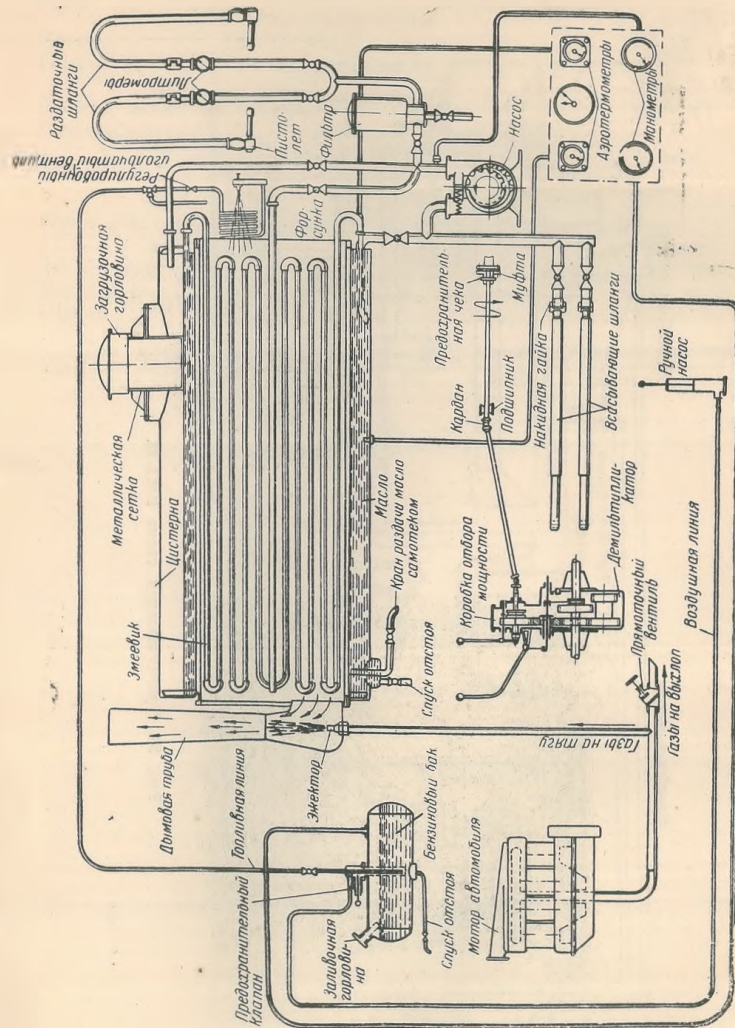


Рис. 31. Принципиальная схема МЗ-38.