

# АВТОМОБИЛИ 1913 года.

Принятая подъ ВЫСОЧАЙШЕЕ ЕГО ИМПЕРАТОРСКАГО ВЕЛИЧЕСТВА  
покровительство

## IV-я МЕЖДУНАРОДНАЯ АВТОМОБИЛЬНАЯ ВЫСТАВКА

С.-Петербургъ, Май 1913 г.



**Часть II.**

**АВТОМОБИЛИ СПЕЦІАЛЬНАГО НАЗНАЧЕНІЯ,  
ПРИНАДЛЕЖНОСТИ И ПР.**

Изданіе ИМПЕРАТОРСКАГО Россійскаго Автомобильнаго Общества.  
1913.

каска и др. пожарная принадлежность. Шины на колесах — из сплошной резины, спереди  $860 \times 100$  и сзади  $955 \times 100 \times 2$ . Скорость до 36—40 километров в час; весь снаряженный автомобиль 3750 кг.; размеры: длина 6000 мм., ширина 1900 мм. и высота 2400 мм.

Стандь № 152.

## Русско-Балтійскій Вагонный Заводъ, Акц. О-во.

Русско-Балтійскій заводъ выставилъ на своемъ стандартъ пожарной автомобиль-линейку, назначеніе котораго — быстрая доставка команды къ мѣсту пожара. Этотъ автомобиль былъ выполненъ заводомъ по заказу Петровскаго Добровольнаго Пожарнаго Общества въ г. Ригѣ.

Шасси типа Д для полезной нагрузки въ 1000 кг. имѣетъ 4-хъ цилиндровый двигатель 24/40 НР, съ размерами цилиндровъ  $105 \times 130$  мм.

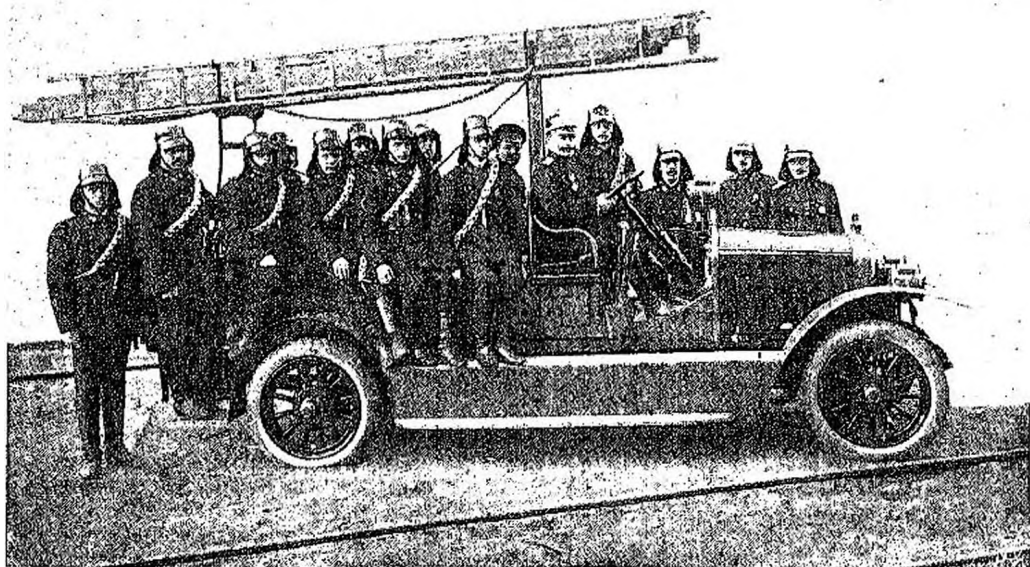


Рис. 69. Пожарный автомобиль-линейка Руссо-Балтъ.

Конструкция двигателя и передачъ обычная для шасси Руссо-Балтъ. Смазка автоматическая, двумя поршневыми насосами. Подача бензина изъ бака самотекомъ и подъ давленіемъ. Рессоры половинные.

Ширина колеи 1435 мм., разстояніе между осями 3375 мм. Пневматики  $880 \times 125$ . Максимальная скорость 40 верстъ.

Автомобиль имѣетъ кузовъ ввидѣ линейки на 10 человекъ. Надъ сидѣньями на стойкахъ помѣщаются пожарныя лѣстницы и инструменты. Освѣщается автомобиль однимъ ацетиленовымъ фонаремъ спереди, двумя керосиновыми, прикрѣпленными къ переднему щитку, и однимъ номернымъ сзади. Пожарные снаряды и снаряженія, находящіеся на автомобилѣ, приведены по заводской таблицѣ:

Наименованіе предметовъ.	Количество.	Длина арш.	Ширина верш.	Высота верш.	Вѣсъ пуд.
Складная больш. лѣстн.	1	6 ар. — в.	12	4	5 п. 20 ф.
Штурмовки-лѣстницы.	2	6 " — "	7	1½	2 " — "
Носилки парусинов. . .	2	3 " — "	4	4	1 " — "
Багровъ среднихъ . . .	3	6 " — "	1½	1½	1 " — "
Брезенты . . . . .	4	6 X 6 ар.	1½	1½	6 " — "
Опилки въ мѣшкахъ . .	2	1½ ар.	8	8	3 " — "
Лопатки . . . . .	4	1 ар. 5 в.	7	2	2 " — "
Черпаки-лопатки . . . .	4	1 " 5 "	5	3	2 " — "
Ломъ . . . . .	1	2 " — "	—	—	1 " — "
Швабры . . . . .	4	1 " 5 "	—	—	1 " — "
Топоръ (большой) . . .	1	—	—	—	— " 15 "
Гидропультъ. . . . .	1	—	—	—	3 " — "
Дымовой аппаратъ . . .	1	—	16	10	3 " — "
Кирка . . . . .	1	1 ар. — в.	—	—	— " 30 "
Кошки . . . . .	1	1 " — "	—	—	1 " — "
Большихъ крюковъ . . .	2	1 " — "	—	—	1 " — "
Малыхъ крюковъ. . . .	10	—	—	—	— " 20 "
Парусинов. мѣшковъ . .	10	—	—	—	1 " — "
" ведеръ . . . . .	4	—	5	10	— " 30 "
Факель . . . . .	2	1 ар. 5 в.	—	—	— " 20 "
Рукава съ гайками. . . .	300 арш.	—	—	—	8 " — "

ИТОГО . . . . . 44 п. 15 ф.

Кромѣ того на автомобилѣ имѣется ящикъ съ запасными частями и принадлежностями.