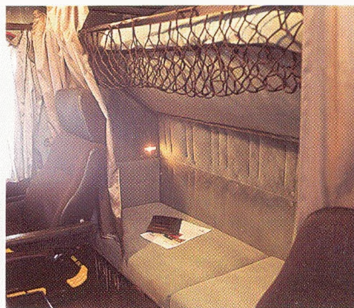
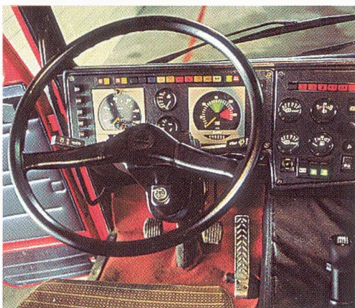


# СЕДЕЛЬНЫЙ ТЯГАЧ 64226 (6 x 4)



Внешнеторговая фирма  
"БелавтоМАЗ" предлагает



### Подвеска

Передняя – листовые рессоры с телескопическими амортизаторами и стабилизатором.

Задняя – рессорно-балансирная с шестью реактивными штангами и стабилизатор.

### Рама

Лонжероны швеллерного профиля с приклепанными поперечинами.

### Колеса

Бездисковые 8,5–20, по желанию заказчика дисковые.

### Шины

11,00R20

### Рулевое управление

Двухступенчатый механизм с винтовой передачей и зубчатой парой со вращением распределителем, гидравлический усилитель руля, гидравлический насос фирмы ZF.

### Тормозная система

Рабочая тормозная система: двухконтурные пневматические тормоза, автоматически регулируемые в зависимости от нагрузки. Двухпроводной пневматический тормозной привод к полуприцепу.

Стояночный и запасной тормоз: колесные задние тормоза с приводом от пружинных энергоаккумуля-

торов. Привод стояночного тормоза пневматический.

Вспомогательный тормоз: компрессионный, с поворачивающейся заслонкой в выхлопной системе.

По желанию заказчика устанавливается ABS.

### Электрооборудование

Выполнено по однопроводной схеме с минусом на массу, постоянного тока с номинальным напряжением 24 В, генератор переменного тока 28 В/35 А (980 Вт). Аккумуляторные батареи 2 шт. по 12 В емкостью 190 А.ч.

Установлен тахограф фирмы KINZLE и тахометр фирмы VDO.

### Кабина

Расположена над двигателем, откидывается гидравлически на угол до 60°. Цельнометаллическая, двухдверная, двухместная с двумя спальными местами. Кабина поддрессорена, оборудована поддрессоренными сиденьями водителя и пассажира. Вентиляция кабины принудительная и естественная.

### Седельное устройство

Двухступенное. Запорный механизм полуавтоматический.

### Дополнительное оборудование (по заказу)

Независимый подогреватель-отопитель, ABS, пневматический звуковой сигнал, противотуманные фары, огнетушитель, обтекатель, холодильник, магнитола или радиоприемник.

