

LIAZ

TURBO



110.551



DER TRADITIONELLE Fernlastkraftwagen-Hersteller LIAZ bringt seine neue Zweiachs-Sattelzugmaschine Typ ŠKODA-LIAZ 110.551 auf den Markt. Bei der Konstruktion wurde eine Reihe progressiver Elemente benutzt, die sowohl Leistung als auch Verbrauch, Lenkung und Aufenthalt der Besatzung im Fahrzeug günstig beeinflussen. Letztendlich ist der neue Typ umweltfreundlicher. Der Dieselmotor MŠ 640 mit Turbolader mit Füllluft-Zwischenkühler erreicht bei wirtschaftlichem Betrieb eine hohe Hubraumleistung. Die weiterentwickelte klassische Federung wurde durch eine pneumatische Federung vervollständigt, die den Fahrkomfort erhöht und die konstante Höhe der Sattelkupplung unabhängig von der Belastung sowie die Sicherheit gewährleistet. Das um 60° kippbare Fahrerhaus ist serienmäßig mit einem in Höhe und Neigungswinkel verstellbaren Lenkrad, zwei luftgefederten und nach dem Gewicht regelbaren Sitzen, zwei tatsächlich Ruhe gewährleistenden Schlafplätzen, einem Ablageschrank mit einem kleinen Tresor, einem Autoradio mit Cassettenrecorder, einem standardisierten Stellplatz für einen Kühlschrank usw. ausgestattet. Hinsichtlich der Umweltschutzmaßnahmen erfüllt der neue Typ alle einschlägigen Vorschriften der ECE. Größte Aufmerksamkeit widmeten die Konstrukteure der Sicherheit und Zuverlässigkeit des Fahrzeuges und verknüpften dabei optimal die Wünsche und Anforderungen von Betreiber und Fahrzeugbesatzung.



TRADIČNÍ československý výrobce silničních nákladních automobilů LIAZ uvádí nový typ dvounápravového návěsového tahače ŠKODA-LIAZ 110.55, určeného především pro dálkovou dopravu.

Je v něm uplatněna řada progresivních prvků, ovlivňujících příznivě výkon i spotřebu, ovládání vozidla a pohodlí posádky. Vznětový motor MŠ 640 přepínaný turbodmychadlem s mezichladičem plnicího vzduchu dosahuje při hospodárném provozu vysoké objemové účinnosti.

Konstrukčně zdokonalené klasické pérování je doplněno vzduchovým pérováním, které zajišťuje jak konstantní výšku točnice nezávisle na zatížení, tak bezpečnost a pohodlí. Prostorná kabina, sklopná o 60°, je standardně vybavena volantem se stavitelnou výškou a sklonem volantu, dvěma vzduchem odpruženými sedadly se zátěžovou regulací, dvěma lůžky poskytujícími skutečný odpočinek, odkládací schránkou s malým trezorem, rádiem s přehrávačem, normalizovaným prostorem pro chladničku atd.. Pokud jde o opatření chránící životní prostředí, splňuje tahač plně všechny příslušné předpisy EHK OSN. Maximální pozornost věnovali konstruktéři vozu bezpečnosti a spolehlivosti tohoto nového vozu, spojujícího optimálně přání a požadavky provozovatele i posádky.





Sattelschlepper

Tahač návěsů

MASSEN:

Eigenmasse	6400 kg
Masse des betriebsbereiten Fahrzeuges	7100 kg
Nutzlast (Sattellast)	8740 + 160 kg Besatzung
Zulässige Achslasten	6000/10000 kg
Gesamtmasse der Sattelzugmaschine	16000 kg
Gesamtmasse des kompletten Sattelzuges	38400 kg

ALLGEMEINE ANGABEN:

Höchstgeschwindigkeit	98 km/h
Steigfähigkeit	26,3% im Kriechgang
Spezifische Leistung	8 PS/t (5,89 kW/t)
Wendekreisdurchmesser	15,6 m
Sattelpkupplung	Bolzendurchmesser 2"
Fahrerhaus	um 60° kippbar, für grenzüberschreitenden Güterfernverkehr ausgelegt

MOTOR

Motorart	LIAZ MŠ 640
Bohrung/Hub — Hubraum	Viertakt-Dieselmotor mit Kraftstoffdirekteinspritzung, aufgeladen, rechtsdrehend, ohv-Steuerung, mit Füllluftkühler
Höchstleistung	130/150 mm — 11,94 dm ³
Größtes Drehmoment	235 kW bei 2000 U/min
Turbolader	1290 Nm bei 1250 U/min
Kupplung	lic. KKK — K 36
Beläge/Maße	F-S
	Klinger MSS (Ø 420/200 mm)

WECHSELGETRIEBE

Getriebeart	PRAGA 9P140, liegende Ausführung
Vorwärts/Rückwärtsgänge	Grundgetriebe: mechanisches 5-Gang-Getriebe mit Zahnradern in Dauereingriff und Zusatz-Planetengetriebe mit Reduktion im Übersetzungsbereich $i = 3,45$
Übersetzungsbereich	9 + 1
Übersetzungsverhältnis im höchsten Gang	13,00
Übersetzungsverhältnis im niedrigsten Gang	0,75
	9,78

RAHMEN

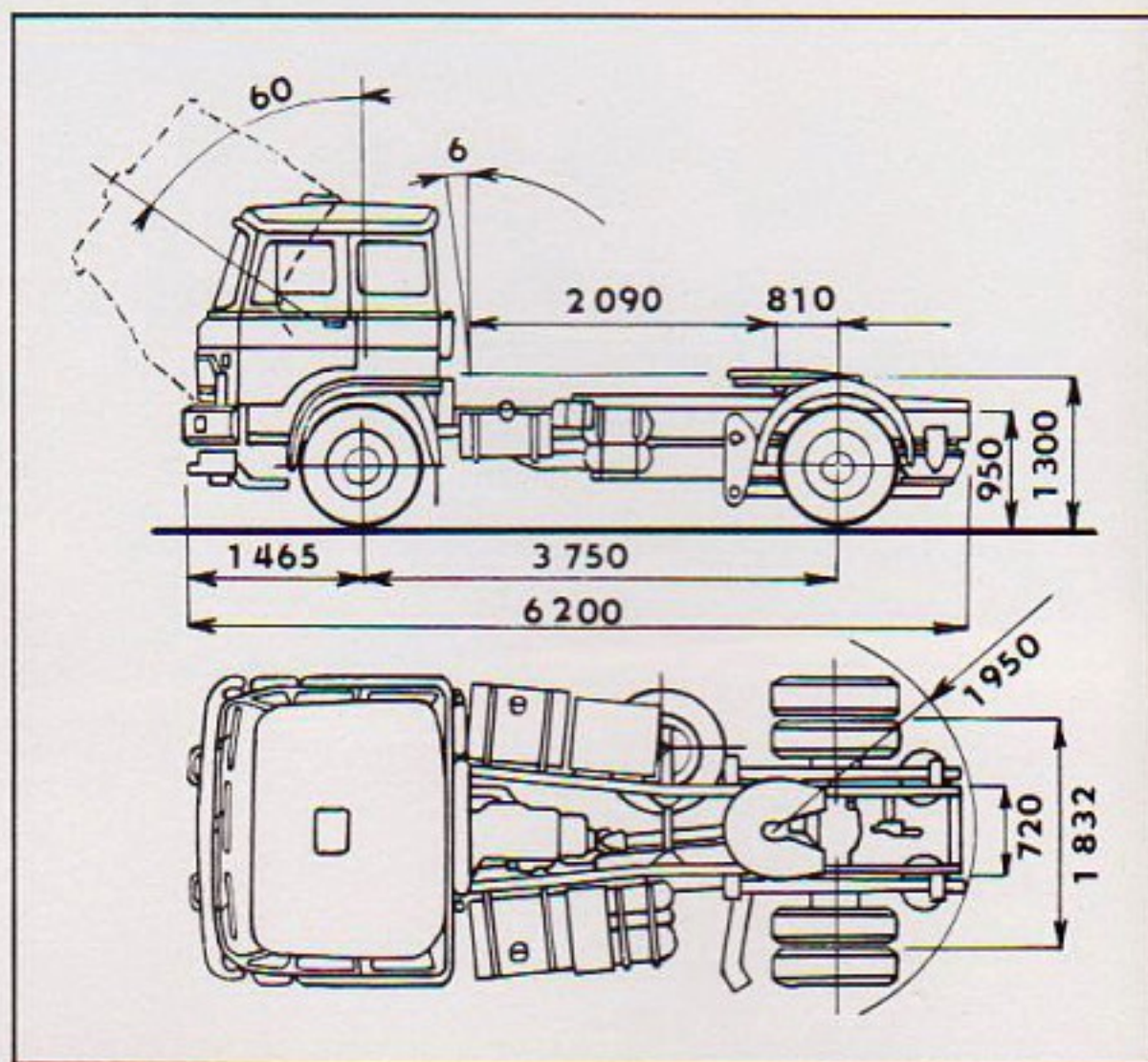
.....	hinten eingezogener Leiterahmen, Längsträger U-Profile
-------	--

VORDERACHSE:

.....	geschmiedete I-Profile, ungegabelt, lenkbar
Spurweite	2050 mm
Sturz des Achsschenkelbolzens	2°
Spreizung des Achsschenkelbolzens	6° 30'
Radspur	1° 30'
Vorspur	0 ± 1 mm

HINTERACHSE:

.....	LIAZ, als Antriebsachse ausgelegt, mit Kegelgetriebe im Achsgehäuse und Untersetzungsgetrieben in den Rädern, mit Differentialsperre
Zähnezahl des Kegelgetriebes ..	29/18
Zähnezahl der Radreduktion ...	56/24 + 1
Gesamtuntersetzung	5,37
Lenkung	hydraulische Monoblock-Servolenkung Technometra



FEDERUNG — Vorderachse ...	halbelliptische Längsblattfedern mit Zusatz-Luftpolsterfederung, Teleskopstoßdämpfer, Quertorsionsstabilisator
— Hinterachse	Luftbalg, Achsführung durch Blattfedern und untere Längsarme

BREMSANLAGE:

1. Betriebsbremse	fußbetätigte Druckluft-Überdruck-Zweikreisbremsanlage.
2. Notbremse	verbleibender Kreis der Betriebsbremse im Falle der Störung an irgendeinem der Bremskreise
3. Parkbremse	Federteil der Bremszylinder, betätigt durch Handventil
4. Dauerbremse	Motorauspuffbremse, schließt das Auspuffrohr und die Kraftstoffzufuhr, betätigt mit Fußventil
Betriebsdruck	0,78 — 0,04 MPa

ELEKTRISCHE ANLAGE:

Batterien	2x 12 V, 175 Ah
Wechselstromlichtmaschine	PAL Magneton 28 V, 24 A
Anlasser	24 V, 5,88 kW

BEREIFUNG UND FELGEN:

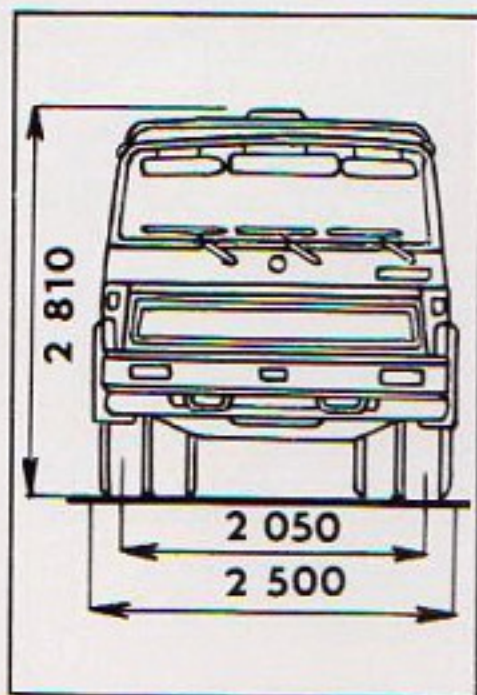
Reifen	11,00 R — 20 16 PR Stahlgürtelreifen
Felgen	8,0 — 20, Einpreßtiefe 172 mm
Räder	Scheibenräder
Reifendruck vorn	800 kPa
Reifendruck hinten	675 kPa

LIAZ

TURBO



110.551



HMOTNOSTI:

Vlastní hmotnost	6400 kg
Pohotovostní hmotnost	7100 kg
Užitečné zatížení	8740 × 160 kg posádka
Dovolené tlaky náprav	6000š10000 kg
Celková hmotnost solo	16000 kg
Celková hmotnost soupravy	38400 kg

VŠEOBECNÉ ÚDAJE:

Maximální rychlost	98 kmšhod.
Stoupavost	26,3 L na plíživý převod
Měrný výkon	8 k/t (5,89 kW/t)
Vnější obrysový Ø zatažení	15,6 m
Točnice	Ø čepu 2"
Budka	sklopná o 60° s úpravami pro MKD

MOTOR

Druh	LIAZ MŠ 640 čtyřdobý, šestiválcový, vznětový s přímým vstřikem paliva, přeplňovaný, pravo- točivý, OHV, s chladičem plnicího vzduchu
Vrtání/zdvih — objem	130/150 mm — 11,94 dm ³
Maximální výkon	235 kW při 2000 ot./min.
Max. točivý moment	1290 Nm při 1250 ot./min.
Turbodmychadlo	lic. KKK — K 36
Spojka	LIAZ dvoudisková
Rozměry obložení	Klinger MSS (Ø 420) 200 mm

PŘEVODOVKA

Druh	PRAGA 9P140, ležaté provedení základní převodovka 5-ti stup- ňová, mechanická, s koly ve stálém záběru, s přídatnou planetovou rozsahovou redukcí $i = 3,45$
Převodové stupně vpřed/vzad	9 + 1
Rozsah převodů	13,00
Převod na nejvyšší stupeň	0,75
Převod na nejnižší stupeň	9,78

RÁM žebřinový, vzadu zúžený,
podélníky U profil

PŘEDNÍ NÁPRAVA: kovaná, I profil, nerozvidlená,
řiditelná

Rozchod kol	2050 mm
Odklon rejdového čepu	2°
Příklon rejdového čepu	6°30"
Odklon kola	1°30"
Sbíhavost	0 ± 1 mm

ZADNÍ NÁPRAVA: LIAZ hnací, s kuželovým
převodem ve skřini nápravy,
s redukcemi v kolech,
s uzávěrkou diferenciálu

Převod kuželového soukolí	29/18
Převod kolové redukce	56/24 + 1
Celkový převod	5,37

Řízení hydraulické, monoblokové
servořízení Technometra

PÉROVÁNÍ

— Přední náprava	podélná půleliptická listová péra doplněná vzduchovým vakem, teleskopické tlumiče, příčný torzní stabilizátor
— Zadní náprava	vzduchové vlnovce, vedení nápravy listovými pery a spodními rameny

BRZDY:

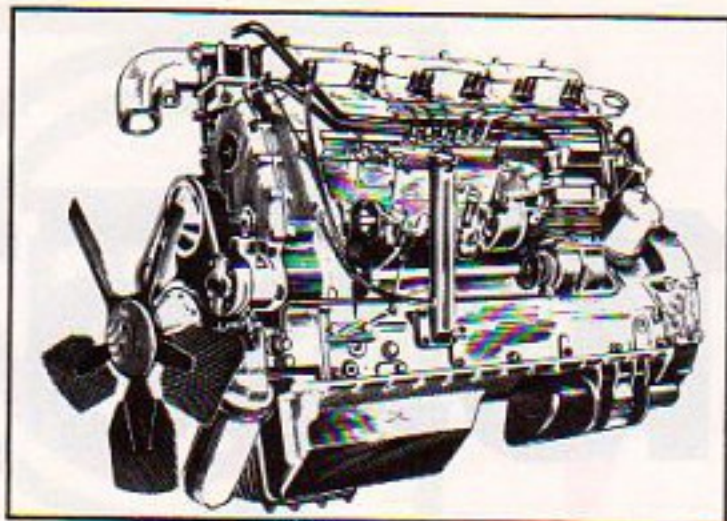
1. provozní	Nožní vzduchová, přetla- ková, dvouokružová
2. nouzová	Zbýlý okruh provozní brzdy v případě poruchy některého z okruhů
3. parkovací	Pružinová část akumulčních brzdových válců ovládaná ručním ventilem
4. odlehčovací	Výfuková, uzavírá potrubí a přívod paliva, ovládá se nožním ventilem
Provozní tlak	0,78 — 0,04 MPa

ELEKTRICKÁ INSTALACE:

Akumulátory	2x12 V, 175 Ah
Alternátor	PAL Magneton 28 V, 24 A
Spouštěč	24 V, 5,88 kW

ORÁFOVÁNÍ A PNEU:

Pláště	11,00 R — 20 16 PR Radial Steel
Ráfky	8,0 — 20, zális 172 mm
Kola	disková
Huštění vpředu	800 kPa
Huštění vzadu	675 kPa

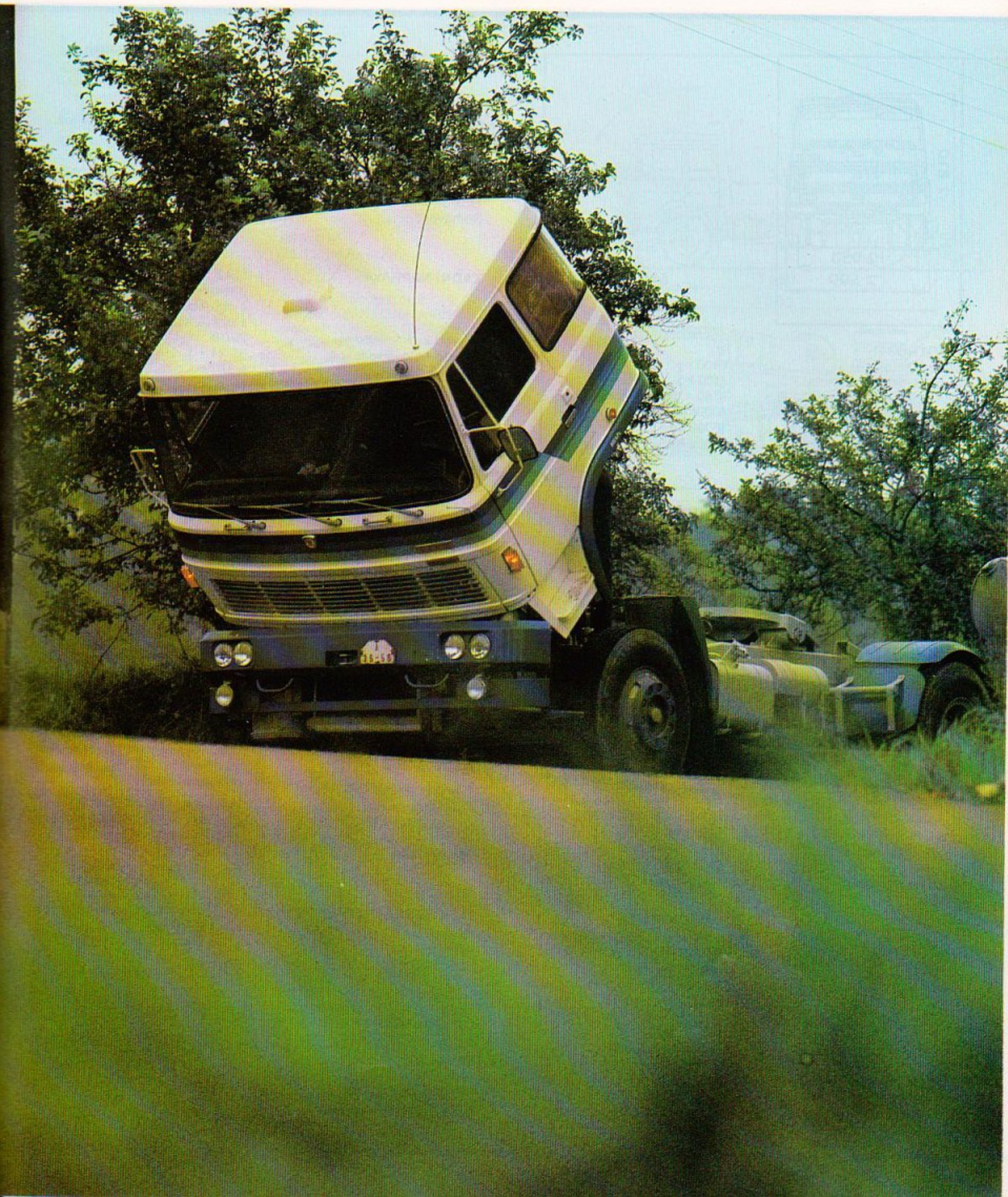


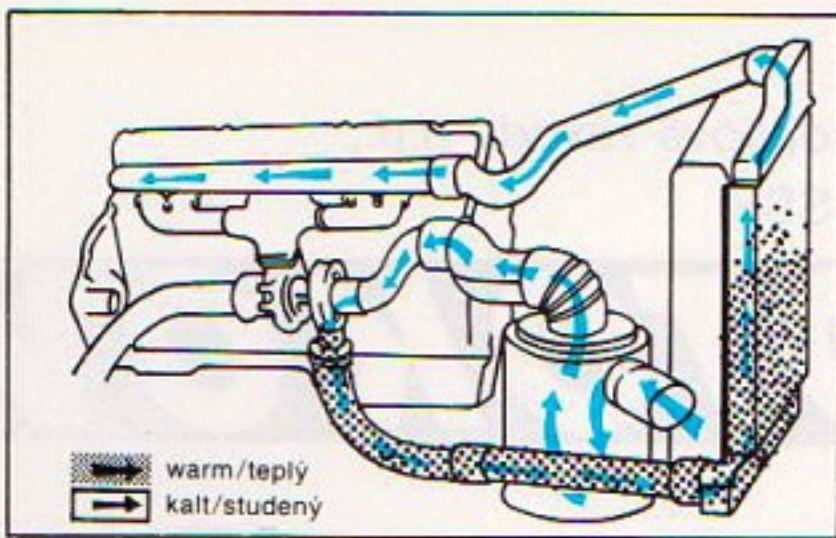
MOTOR
MŠ 640
turbo

MOTOROVÝ
MŠ 640
turbo

Der Hersteller behält sich das Recht vor, entsprechend der wissenschaftlich-technischen Entwicklung Änderungen an den im Prospekt angegebenen Daten vorzunehmen.

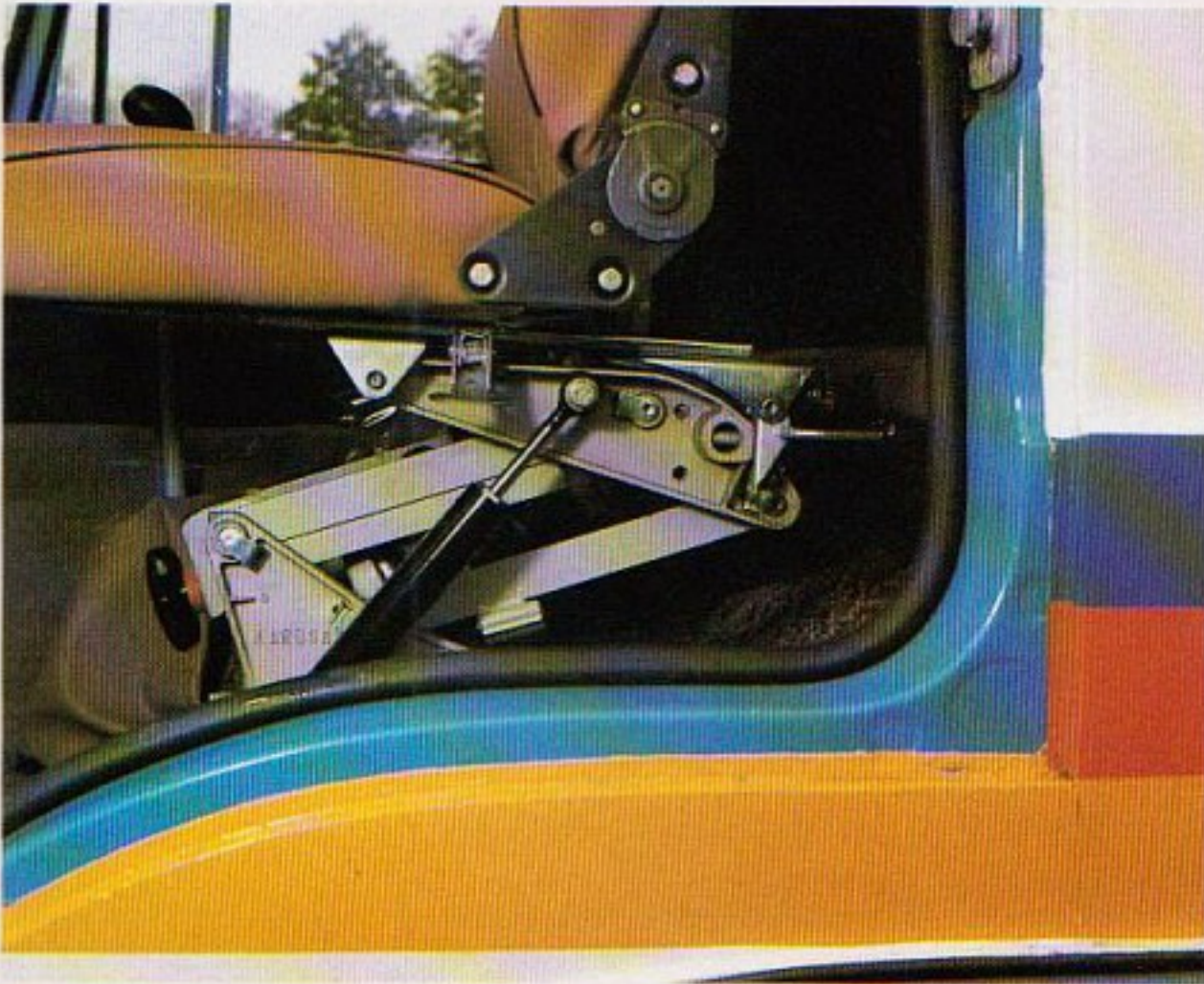
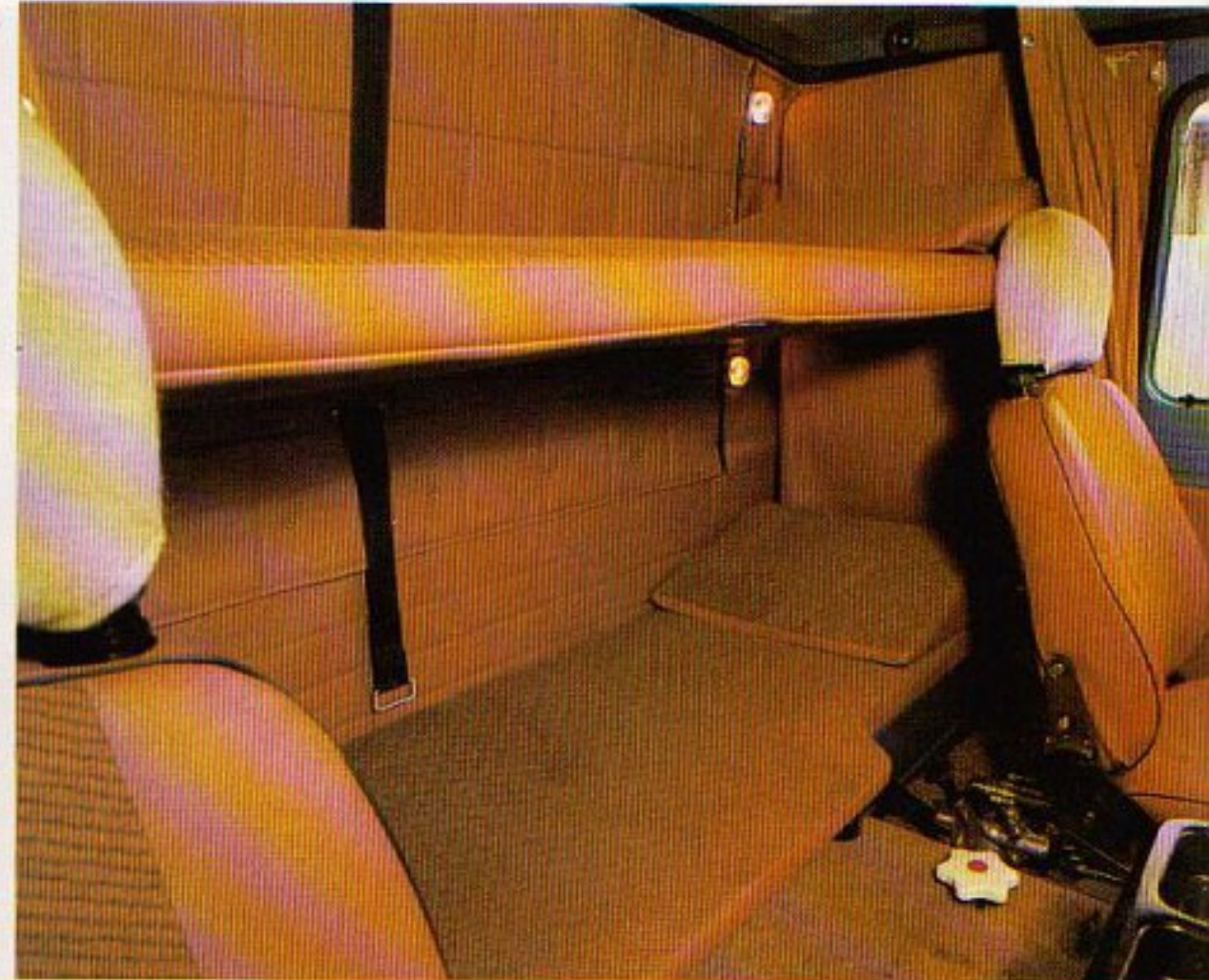
Výrobce LIAZ si vyhrazuje právo v souladu s rozvojem vědy a techniky měnit údaje uvedené v tomto prospektu.





Schema des Turboladerluft-Zwischenkühlers am Motor MŠ 640

Schéma mezichlazení plicního vzduchu na motoru MŠ 640



LIAZ
TURBO



110.551



HERSTELLER **LIAZ**

VYRÁBÍ Liberecké automobilové závody n.p.,
Jablonec n.N., ČSSR

EXPORTEUR

VYVÁŽÍ

MOTOKOV

PRAHA

PRAG · ČSSR

