

Пневмоколесные краны К-161 и К-161С грузоподъемностью 16 т

Краны К-161 и К-161С предназначены для строительных, монтажных и погрузочно-разгрузочных работ со штучными и сыпучими грузами в различных областях строительства. Кран

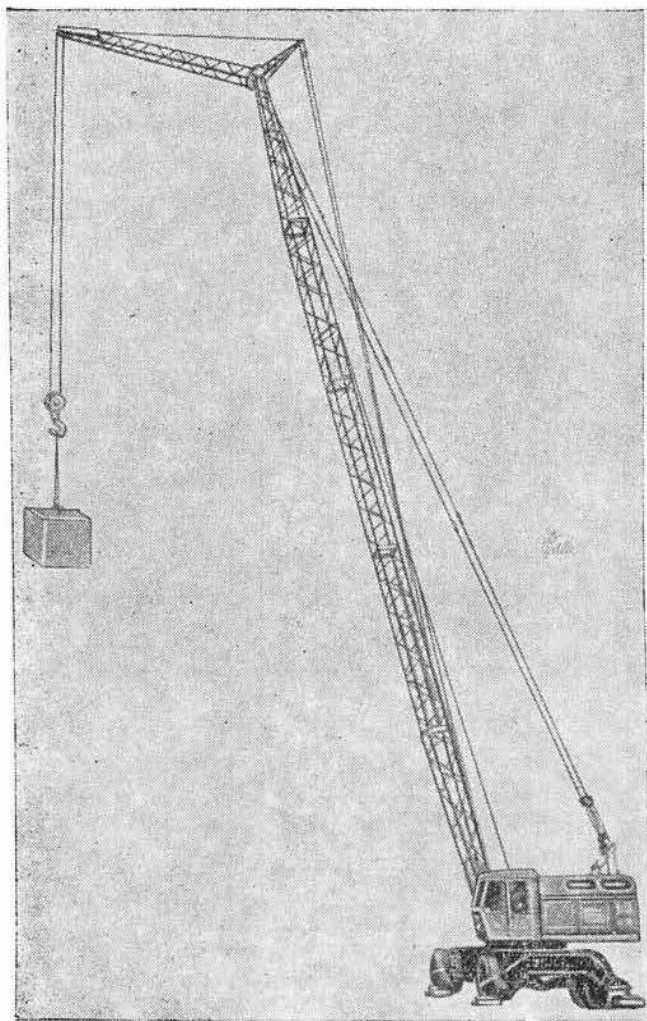


Рис. 1. Кран К-161

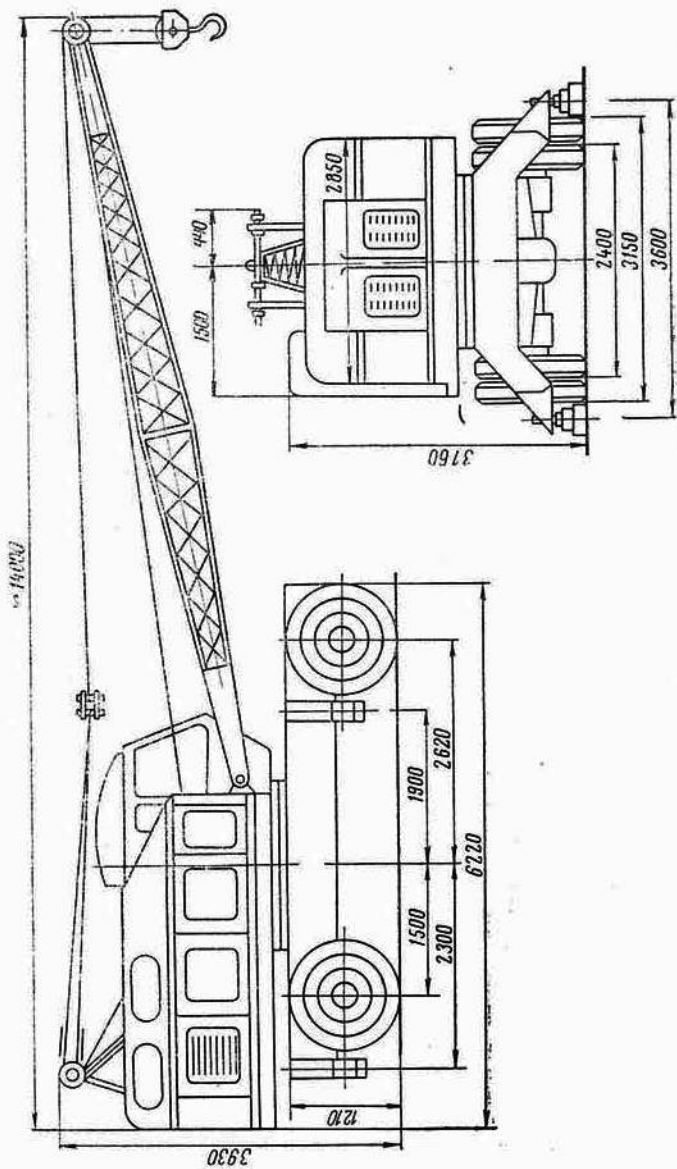
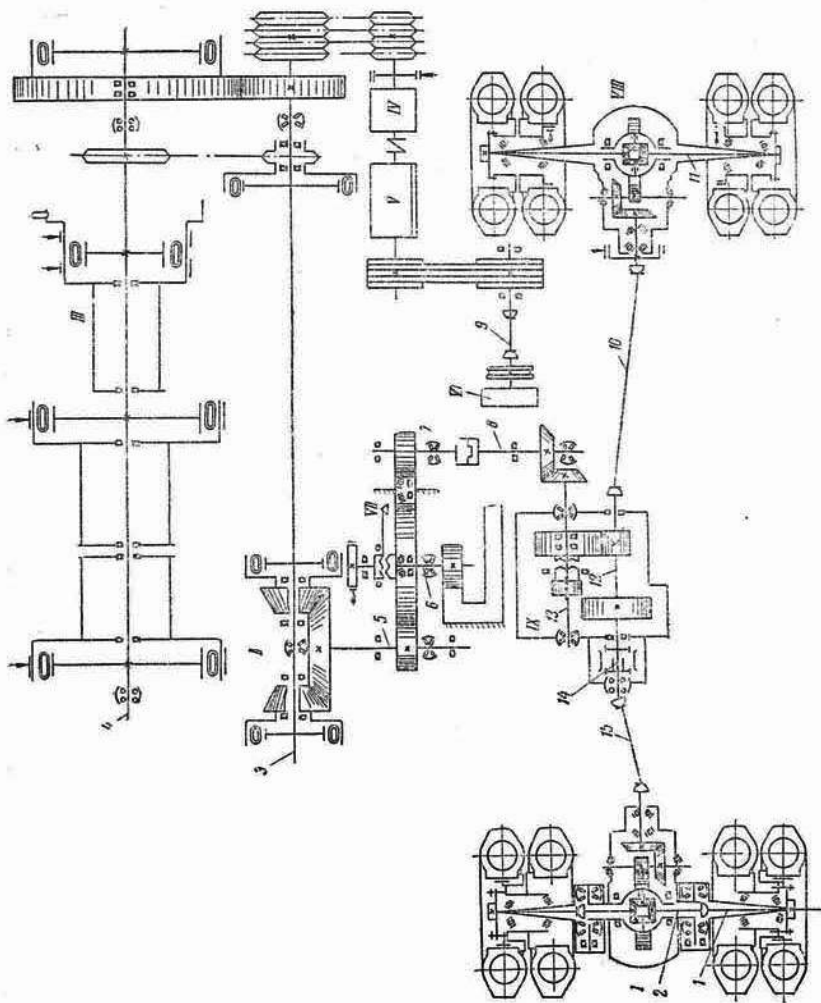


Рис. 2. Схема крана

Рис. 3. Кинематическая схема крана:

I — передний мост; *II* — механизм реверса; *III* — лебедка; *IV* — гидротрансформатор; *V* — двигатель; *VI* — компрессор; *VII* — редуктор механизма поворота; *VIII* — задний мост; *IX* — коробка передач

I — наружная полуось, переднего моста; *2* — внутренняя полуось переднего моста; *3* — вал реверса; *4* — вал лебедки; *5* — вертикальный вал механизма поворота; *6* — вал механизма поворота; *7* — вал механизма передвигания; *8* — вертикальный вал коробки передач; *9* — карданный вал привода компрессора; *10* — задний карданный вал; *11* — полуось заднего моста; *12* — выходной вал коробки передач; *13* — входной вал коробки передач; *14* — вал привода переднего моста; *15* — передний карданный вал



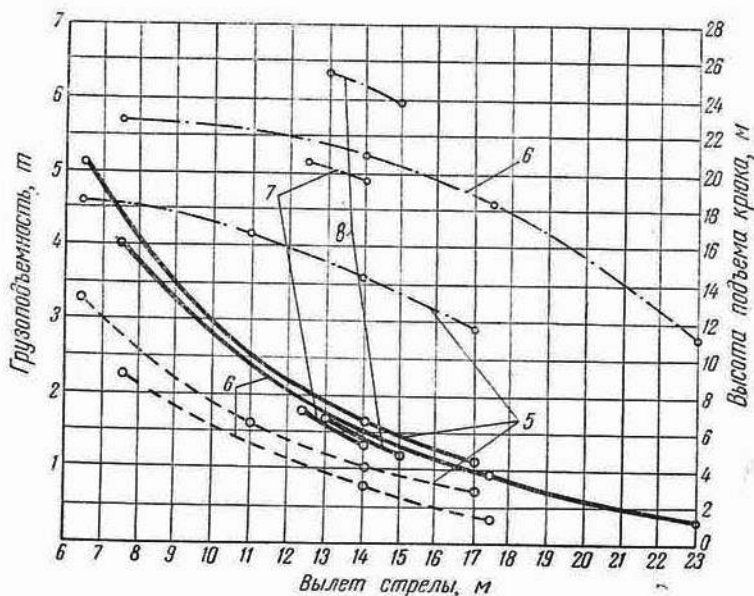
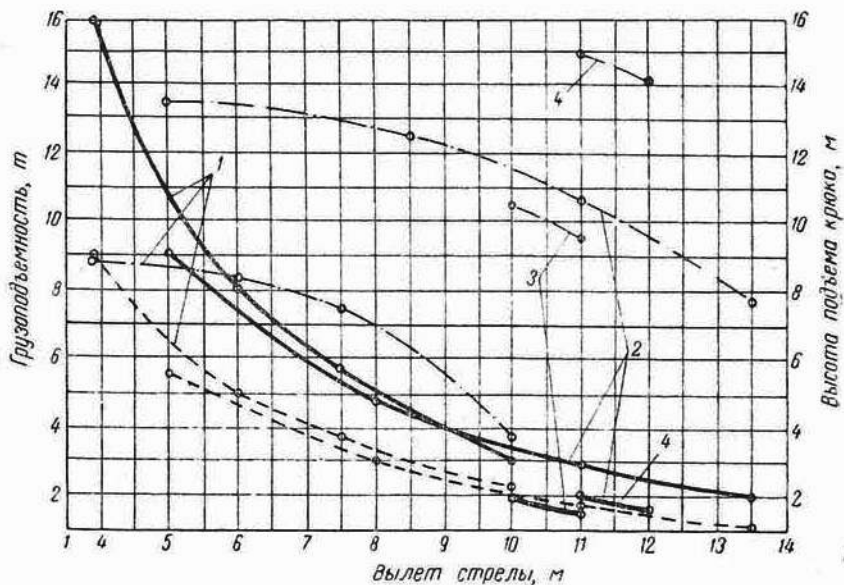


Рис. 4. Грузовые характеристики крана:

— на выносных опорах; - - - без выносных опор; - · - · - высота подъема крюка
 1 — при стреле 10 м; 2 — при стреле 15 м; 3 — при стреле 10 м с гуськом; 4 — при стреле 15 м с гуськом; 5 — при стреле 20 м; 6 — при стреле 25 м; 7 — при стреле 20 м с гуськом; 8 — при стреле 25 м с гуськом

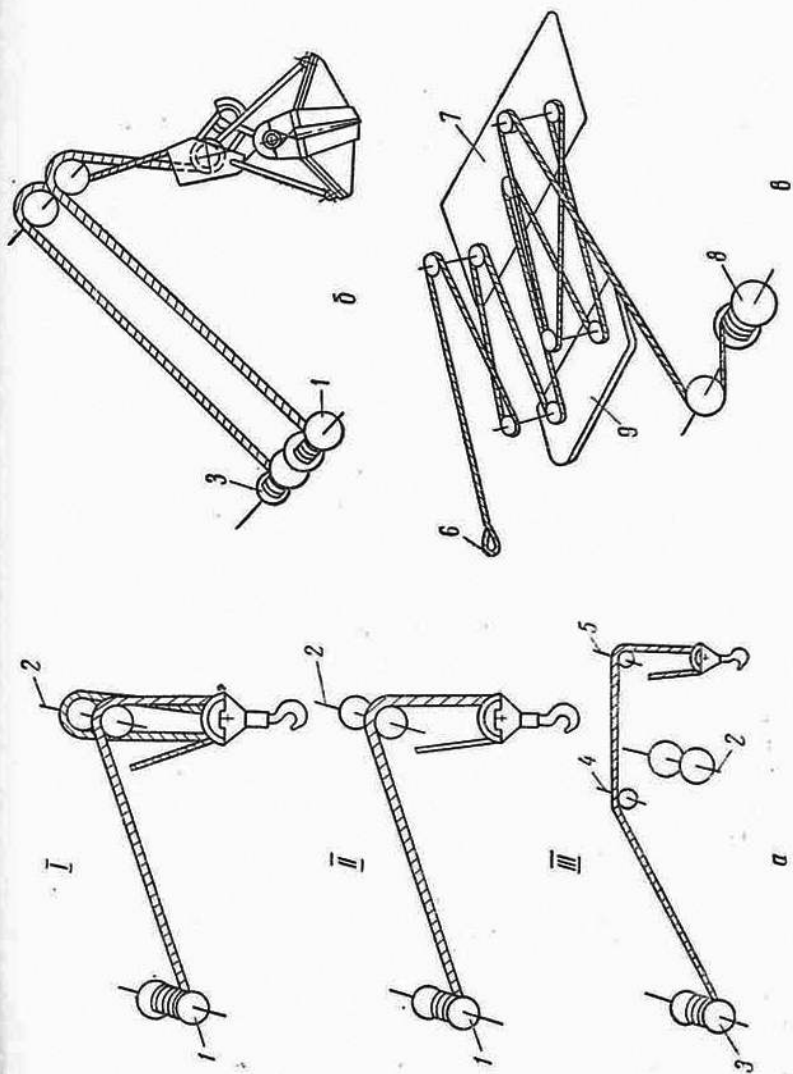


Рис. 5. Схемы запасовки канатов:

а — грузах; б — грейферных; в — стрелоподъемных: I — со стрелами 10 и 15 м; II — со стрелами 20 и 25 м; III — со стрелами 10, 15, 20 и 25 м с гуськом; 1 — грузовой барабан; 2 — ось блока головки стрелы; 3 — грейферный барабан; 4 — ось блока основания гуська; 5 — ось блока головки гуська; 6 — коуш; 7 — подвижная траверса; 8 — стрелоподъемный барабан; 9 — цеподвижная траверса

К-161 является самоходной полноповоротной машиной с дизельным приводом.

Кран К-161С, изготовленный на базе крана К-161, представляет собой машину в специальном северном исполнении, предназначенную для работы при температуре окружающего воздуха до -60°C .

По технико-экономическим параметрам и конструкции кран К-161С в основном не отличается от базовой модели. В силовую установку входят двухскоростная коробка передач, дизельный двигатель, гидронасос, гидротрансформатор, компрессор, пневмокамерные муфты. Силовая установка крана К-161С оборудована предпусковым подогревателем. Система запуска позволяет осуществлять подготовку двигателя к работе в течение 1 ч после суточной стоянки при температуре окружающего воздуха -50°C .

Передний и задний мосты — ведущие. Поворотная платформа крана соединена с ходовой рамой при помощи опорноповоротного устройства шарикового типа. При работе с предельными грузами кран устанавливается на выносные опоры. Стрела крана — сварная, решетчатой конструкции. Основная стрела крана длиной 10 м с помощью вставок может быть удлинена до 15, 20 и 25 м. Стрелы можно оборудовать гуськом. Кран со стрелой длиной 10 м можно оборудовать грейфером.

Для обеспечения безопасной работы кран снабжен конечным выключателем подъема стрелы, ограничителем грузоподъемности и указателем вылета стрелы.

Управление рабочими механизмами — пневмогидравлическое, сосредоточено в кабине машиниста. Отапливаемая и вентилируемая кабина изолирована от машинного отделения. Конструкция кабины обеспечивает хороший обзор.

У крана К-161С в отличие от крана К-161 кабина утеплена, введен обдув стекол, пневмогидравлическая система управления снабжена устройством, предотвращающим замерзание конденсата. Все ответственные металлоконструкции крана выполнены из низколегированных сталей, а пневмошины, уплотнительные детали пневмо- и гидросистемы — из морозостойкой резины. Кран К-161С окрашен светлой краской.

Техническая характеристика

Длина стрелы, м	10	15	20	25	25 с гуськом
Грузоподъемность, т:					
на выносных опорах	16—3	9—2	5,25—1,1	4—0,3	1,75—1,25
без выносных опор	9—2,3	5,5—1,1	3,25—0,75	2,25—0,4	—
Вылет стрелы, м	3,75—10	5—13,5	6,5—17	7,5—23	10—15
Высота подъема крана, м	8,8—3,7	13,5—7,8	18,3—11,4	22,8—11,4	10,5—24

Скорость подъема груза, м/мин:	
на главном крюке:	
при стрелах 10 и 15 м	0—10
при стрелах 20 и 25 м	(0—5)
на вспомогательном крюке	0—50
Число оборотов поворотной платформы в минуту	0,5—2,8
Двигатель:	
тип	дизель
марка	СМД-14А
номинальная мощность, л. с.	75
число оборотов в минуту при номинальной мощности	1700
Наибольшая скорость передвижения крана по шоссе, км/ч:	
самоходом со стрелой 10 м	15
на буксире со стрелой 10 м	20
самоходом с грузом на крюке	не более 3
Наибольший преодолеваемый подъем и спуск, град	15
Вес крана со стрелой 10 м, т	23,7
Отпускная цена, руб.:	
крана К-161	18 985
крана К-161С	27 000

ИЗГОТОВИТЕЛЬ — Одесский ордена Трудового Красного Знамени завод тяжелого краностроения им. Январского восстания.
