

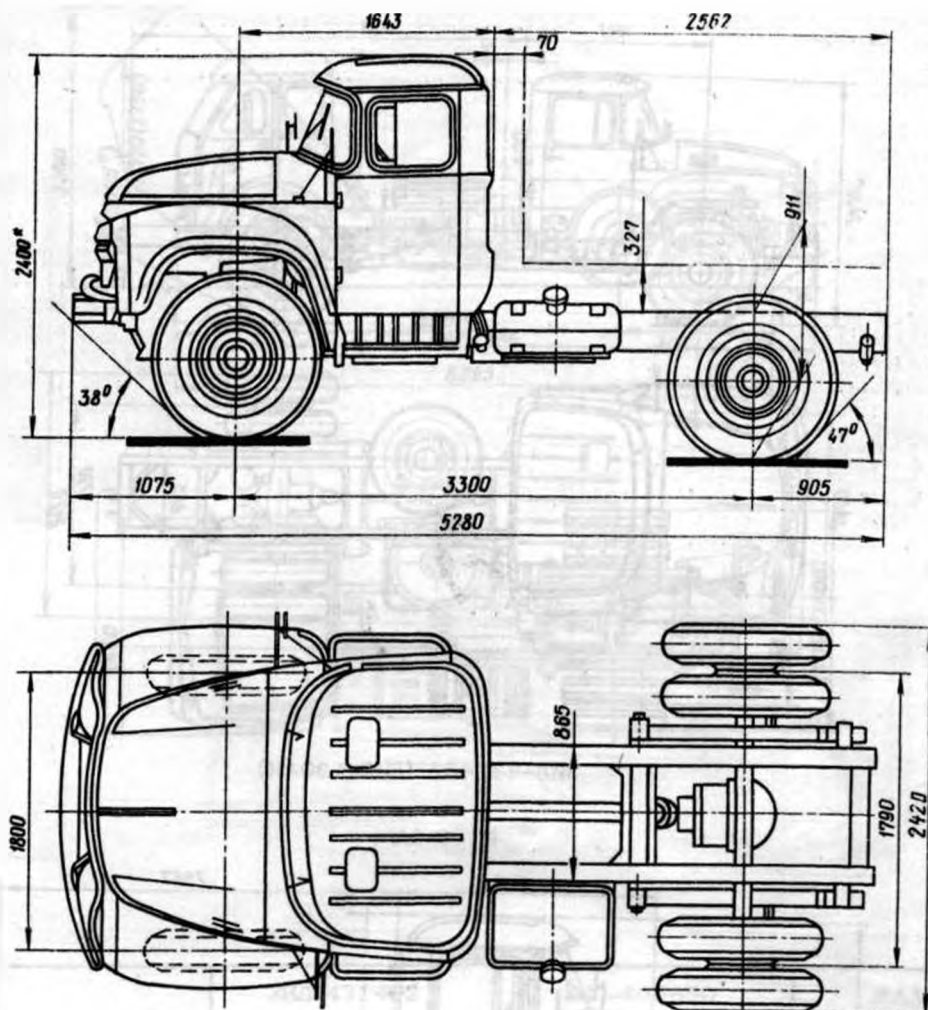
МИНИСТЕРСТВО АВТОМОБИЛЬНОЙ ПРОМЫШЛЕННОСТИ

НАУЧНО-ИССЛЕДОВАТЕЛЬСКИЙ ИНСТИТУТ ИНФОРМАЦИИ
АВТОМОБИЛЬНОЙ ПРОМЫШЛЕННОСТИ
(НИИНАВТОПРОМ)

УДК 629.113(47)(085)

АВТОМОБИЛИ, АВТОБУСЫ,
ТРОЛЛЕЙБУСЫ,
ПРИЦЕПНОЙ СОСТАВ,
АВТОПОГРУЗЧИКИ
СЕРИЙНОГО ПРОИЗВОДСТВА

НОМЕНКЛАТУРНЫЙ КАТАЛОГ



ЗИЛ-495810-01 (ЗИЛ-130Д2-80), -
495810-02 (ЗИЛ-130Д1-80)

| Параметры | ЗИЛ-495710 | ЗИЛ-495810-01 | ЗИЛ-495810-02 |
|------------------------------------|----------------|----------------|----------------|
| Завод-изготовитель | 33 | 33 | 33 |
| Начало выпуска | 1985 г. | 1985 г. | 1985 г. |
| ТУ | 37.001.1307-85 | 37.001.1307-85 | 37.001.1307-85 |
| Код ОКП | 45 1118 2583 | 45 1118 2594 | 45 1118 2591 |
| Колесная формула | 4x2 | 4x2 | 4x2 |
| Масса перевозимого груза, кг | 7075 | 7060 | 7085 |
| Масса снаряженного шасси, кг | 3700 | 3715 | 3690 |
| Полная масса, кг | 11000 | 11000 | 11000 |
| Нагрузка на дорогу, кН (кгс): | | | |
| через шины передних колес | 30,0 (3000) | 30,0 (3000) | 30,0(3000) |
| через шины задних колес | 80,0 (8000) | 80,0 (8000) | 80,0 (8000) |
| Габаритные размеры, мм | 6150x2420x2400 | 5280x2420x2400 | 5280x2420x2400 |
| База, мм | 3800 | 3300 | 3300 |
| Колея передних / задних колес, мм | 1800 / 1850 | 1800 / 1850 | 1800 / 1850 |
| Дорожный просвет, мм | 265 | 265 | 265 |
| Двигатель | ЗИЛ-130 | ЗИЛ-130 | ЗИЛ-130 |
| Остальные данные см. автомобиля | ЗИЛ-431410 | ЗИЛ-431410 | ЗИЛ-431410 |

| Параметры | ГАЗ-52-04 | ГАЗ-52-05 | ГАЗ-53-12 |
|--|---|---|---|
| Кабина | Цельнометаллическая, 2-местная | | |
| Платформа | Деревянная; задний и боковые борта - откидные | Деревянная, с откидным задним бортом, со съемными дугами и тентом | Деревянная, с металлическим каркасом основания; задний и боковые борта - откидные |
| внутренние размеры, мм | 3060x2070x610 | 2930x2000x890 | 3740x2170x680 |
| погрузочная высота, мм | 1210 | 1210 | 1350 |
| Максимальная скорость, км/ч ... | 70 | 70 | 80 |
| Тормозной путь, м, со скорости, км/ч | 25 / 50 | 25 / 50 | 25 / 50 |
| Расход топлива, л/100 км, при скорости, км/ч | 20 / 50 | 20 / 50 | 23,4 / 60 |
| Ресурс, тыс. км | 175 | 175 | 250 |



ГАЗ-53-12-016



ЗИЛ-431410 (ЗИЛ-130-80)



ЗИЛ-431510 (ЗИЛ-130Г-80)

| Параметры | ГАЗ-53-12-016 | √ ЗИЛ-431410 | ЗИЛ-431510 |
|---|----------------|-----------------|----------------|
| Завод-изготовитель | 7 | 33 | 33 |
| Начало выпуска | 1984 г. | 1985 г. | 1985 г. |
| ТУ | 37.001.1088-82 | 37.001.1307-85 | 37.001.1307-85 |
| Код ОКП | 45 1114 2174 | 45 1115 2351 | 45 1115 2355 |
| Колесная формула | 4x2 | 4x2 | 4x2 |
| Масса перевозимого груза, кг | 4500 | 6000 | 6000 |
| Прицеп | | ГКБ-817 | ГКБ-817В |
| Полная масса прицепа, кг | 3500 | 8000 | 8000 |
| Масса снаряженного автомобиля, кг | 3365 | 4380 | 4575 |
| Полная масса, кг | 8115 | 10605 | 10800 |
| Нагрузка на дорогу, кН (кгс): | | | |
| через шины передних колес | 19,79 (2020) | 26,70 (2665) | 28,42 (2900) |
| через шины задних колес | 59,73 (6095) | 78,40 (7940) | 77,42 (7900) |
| Габаритные размеры, мм | 6395x2380x2270 | 6675x2500x2400 | 7610x2500x2400 |
| База, мм | 3700 | 3800 <i>284</i> | 4500 |
| Колеса передних / задних колес, мм | 1630 / 1690 | 1800 / 1790 | 1800 / 1790 |
| Дорожный просвет, мм | 265 | 270 | 270 |
| Двигатель | ЗМЗ-53-11 / К | ЗИЛ-130 / К | ЗИЛ-130 / К |

| Параметры | ГАЗ-53-12-016 | ЗИЛ-431410 | ЗИЛ-431510 |
|---|--|---|---|
| количество и расположение цилиндров | 8V | 8V | 8V |
| рабочий объем, л | 4,25 | 6,0 | 6,0 |
| мощность, кВт (л.с.), при мин ⁻¹ | 88,2 (120) / 2400 | 110,3 (150) / 3200 | 110,3 (150) / 3200 |
| крутящий момент, Н·м (кгс·м), при мин ⁻¹ | 284 (29) / 2000-2400 | 402 (41) / 1800-2000 | 402 (41) / 1800-2000 |
| Топливо | | Бензин А-76 | |
| Сцепление | 1-дисковое, с механическим приводом выключения | | |
| Коробка передач | Механическая, 4-ступенчатая | Механическая, 5-ступенчатая | |
| передаточные числа | 6,55; 3,09; 1,71; 1,00; з.х. 7,77 | 7,44; 4,10; 2,29; 1,47; 1,00; з.х. 7,09 | 7,44; 4,10; 2,29; 1,47; 1,00; з.х. 7,09 |
| Главная передача | Гипоидная; 6,83 | Двойная (6,32) или гипоидная (6,83) | |
| Рулевой механизм | Глобоидальный червяк и 3-гребневой ролик; 21,8 | 2-ступенчатый: винт - шариковая гайка и рейка - зубчатый сектор; 20,0 | |
| усилитель | | Гидравлический | |
| Тормозные системы: | | | |
| рабочая | С барабанными тормозами, гидравлическим приводом и гидровакуумным усилителем | С барабанными тормозами и отдельным пневматическим приводом | |
| стояночная | Трансмиссионная, с механическим приводом | На задние колеса от пружинных энергоаккумуляторов | |
| запасная | | Стояночная, на задние колеса | |
| Передняя / задняя подвеска | | Зависимая, рессорная | |
| Шины | 240-508 | 250-508Р или 250-508 | 250-508Р или 250-508 |
| Кабина | Цельнометаллическая, 3-местная | | |
| Платформа | Деревянная; задний и боковые борта - откидные | | |
| внутренние размеры, мм | 3740x2170x680 | 3752x2326x575 | 4686x2326x575 |
| погрузочная высота, мм | 1350 | 1450 | 1450 |
| Максимальная скорость, км/ч ... | 80 | 90 | 90 |
| Тормозной путь, м, со скоростью, км/ч | 25 / 50 | 25 / 50 | 25 / 50 |
| Расход топлива, л/100 км, при скорости, км/ч | 23,4 / 60 | 26,5 / 60 | 26,5 / 60 |
| Ресурс, тыс. км | 250 | 350 | 350 |

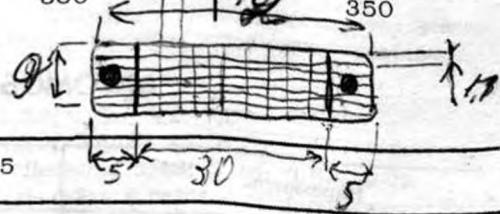
2420 / 143
- 258 / 632

140
129
110

63

816
213

30 / 2
38,3



| Параметры | МАЗ-5335 |
|--|----------------|
| Завод-изготовитель | 32 |
| Начало выпуска | 1978 г. |
| ТУ | 37.001.684-76 |
| Код ОКП | 45 1116 2111 |
| Колесная формула | 4x2 |
| Масса перевозимого груза, кг..... | 8000 |
| Прицеп | МАЗ-8926 |
| Полная масса прицепа, кг | 12000 |
| Масса снаряженного автомоби- ля, кг | 6725 |
| Полная масса, кг | 14950 |
| Нагрузка на дорогу, кН (кгс): | |
| через шины передних колес | 48,51 (4950) |
| через шины задних колес | 98,0 (10000) |
| Габаритные размеры, мм | 7230x2500x2720 |
| База, мм | 3950 |
| Колея передних / задних колес, мм | 1970 / 1865 |
| Дорожный просвет, мм | 270 |
| Двигатель | ЯМЗ-236М/Д |
| количество и расположение цилиндров | 6V |



7230 / 143
43
293
- 258
350
344
60