

МИНИСТЕРСТВО АВТОМОБИЛЬНОГО ТРАНСПОРТА РСФСР

ГОСУДАРСТВЕННЫЙ НАУЧНО-ИССЛЕДОВАТЕЛЬСКИЙ ИНСТИТУТ  
АВТОМОБИЛЬНОГО ТРАНСПОРТА НИИАТ

# КРАТКИЙ АВТОМОБИЛЬНЫЙ СПРАВОЧНИК

Издание девятое,  
переработанное и дополненное



МОСКВА «ТРАНСПОРТ» 1982

## Автомобили МАЗ-504А, МАЗ-504В и МАЗ-5429 (4×2)

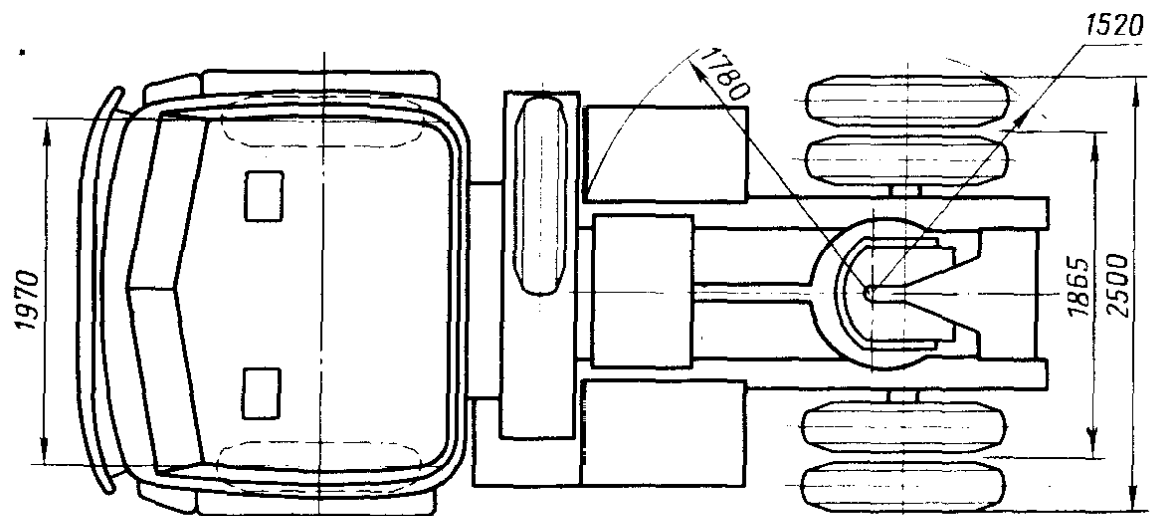
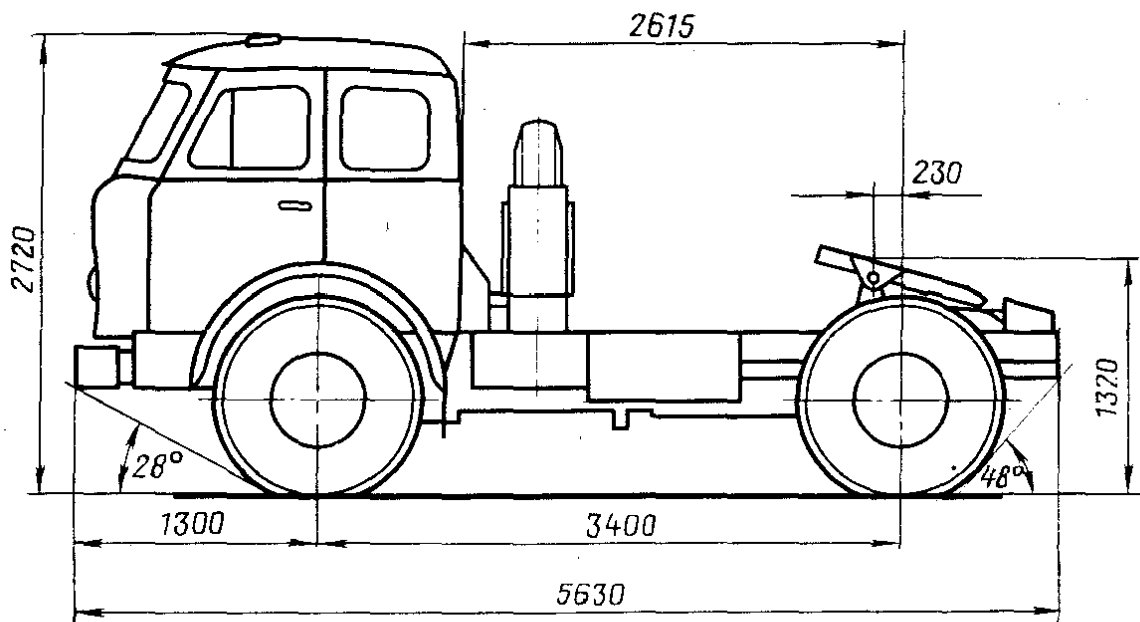
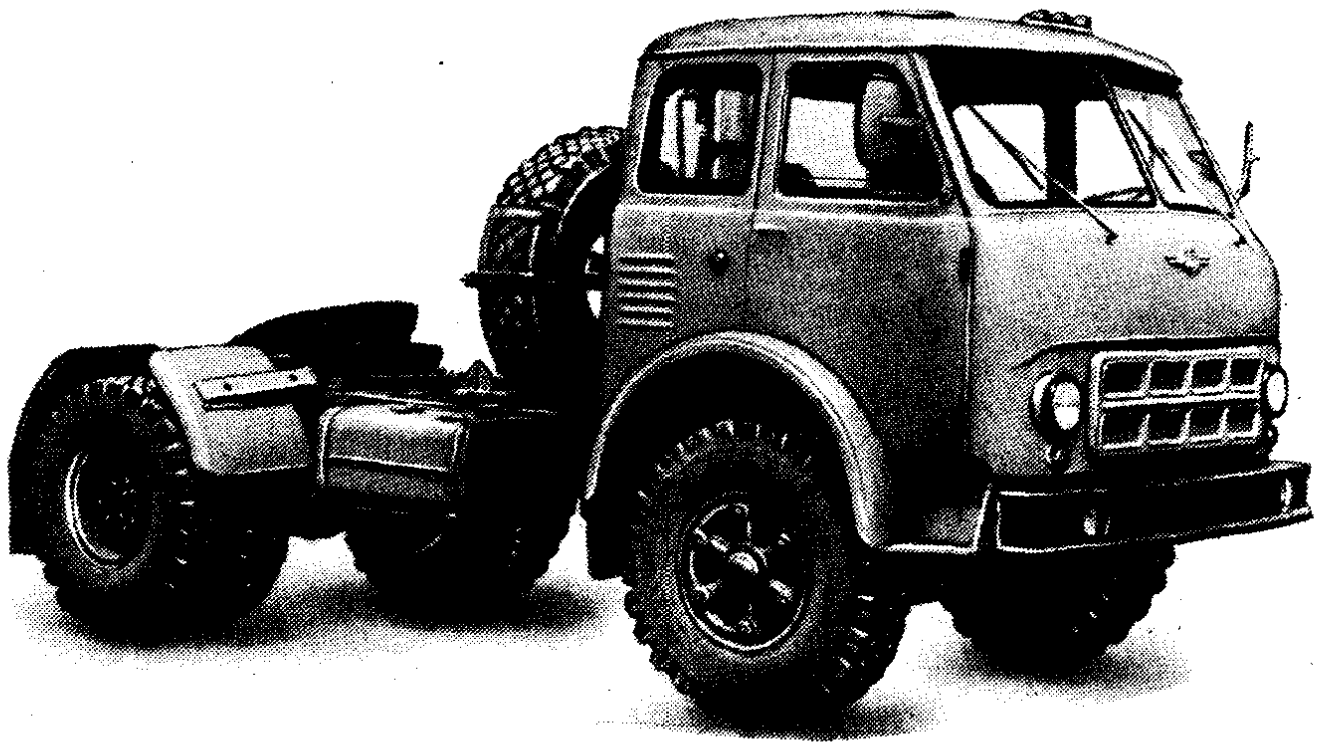
Седельный тягач МАЗ-504А выпускался Минским автомобильным заводом с 1970 до 1979 г., МАЗ-504В выпускается с 1970 г. и МАЗ-5429 с 1978 г. Кабина — цельнометаллическая со спальным местом, откидывается вперед: у МАЗ-504А и МАЗ-504В — двухместная, у МАЗ-5429 — трехместная. Основной полуприцеп для МАЗ-504А и МАЗ-5429 — МАЗ-5245, для МАЗ-504В — МАЗ-5205А.

Модификация автомобиля МАЗ-5429 — МАЗ-5430 отличается наличием гидравлического оборудования для самосвального полуприцепа.

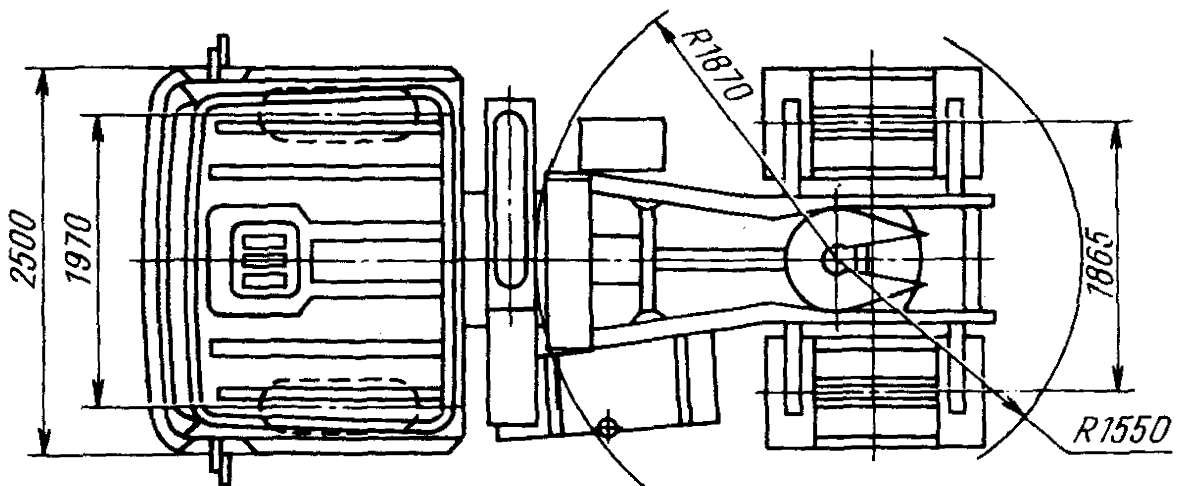
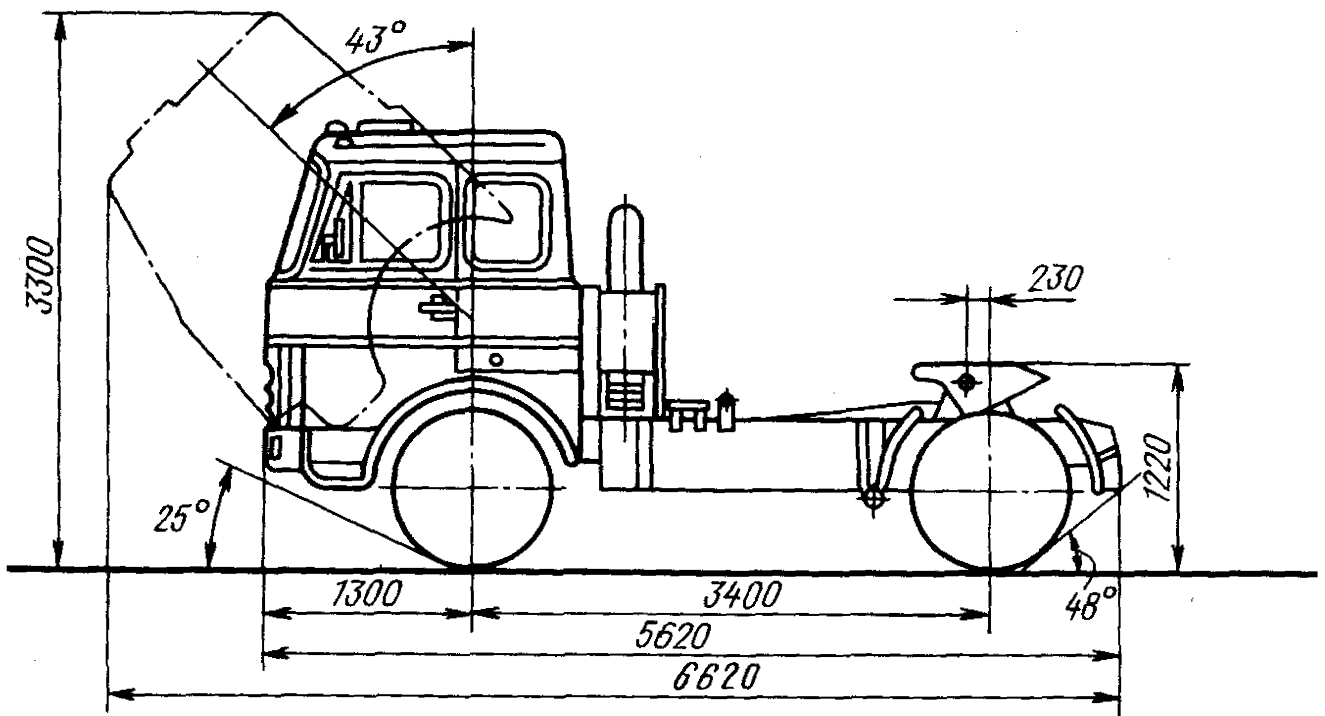
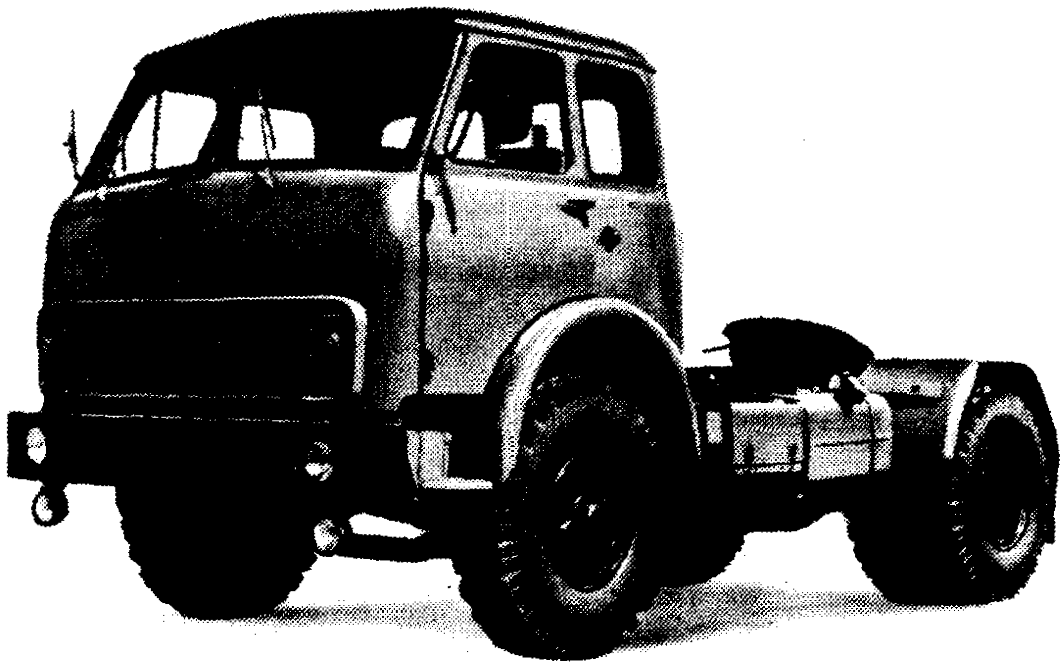
---

\* Для автомобилей, поступающих на экспорт, соответственно 12000 кгс и 28000 кгс.

\*\* В зависимости от передаточного числа главной передачи.



Автомобиль МАЗ-504А и МАЗ-504В



Автомобиль МАЗ-5429

**МАЗ-504А МАЗ-504В МАЗ-5429**

Нагрузка на седельно-сцепное устройство, кг . . . . .	7750	7700	7750
Допустимая масса полуприцепа, кг . . . . .	17750	25700	17750
Собственная масса тягача, кг . . . . .	6400	6650	6540
В том числе на переднюю ось . . . . .	3650	3800	3690
»    заднюю    » . . . . .	2750	2850	2850
Полная масса тягача, кг . . . . .	14375	14500	14515
	при нагрузке на седло, кгс		
	7750	7700	7750
В том числе на переднюю ось . . . . .	4375	4500	4515
»    заднюю    » . . . . .	10000	10000	10000
Радиус поворота, м:			
по оси следа внешнего переднего колеса . . . . .	7,5	7,5	7,8
наружный габаритный . . . . .	8,5	8,5	8,5
Максимальная скорость, км/ч . . . . .	85	85	85
Тормозной путь со скорости 40 км/ч, м . . . . .	21	21	21
Контрольный расход топлива при скорости 40 км/ч, л/100 км . . . . .	32	40	32
Седельно-сцепное устройство . . . . .	полуавтоматическое с двумя степенями свободы		
Масса седельно-сцепного устройства, кг . . . . .	200	200	200
Двигатель . . . . .	ЯМЗ-236	ЯМЗ-238	ЯМЗ-236
	(данные см. автомобиль МАЗ-5335)	(данные см. автомобиль КрАЗ-257Б1)	(данные см. автомобиль МАЗ-5335)
Топливный бак, л . . . . .	два по 175	два по 200	два по 200
	дизельное топливо		

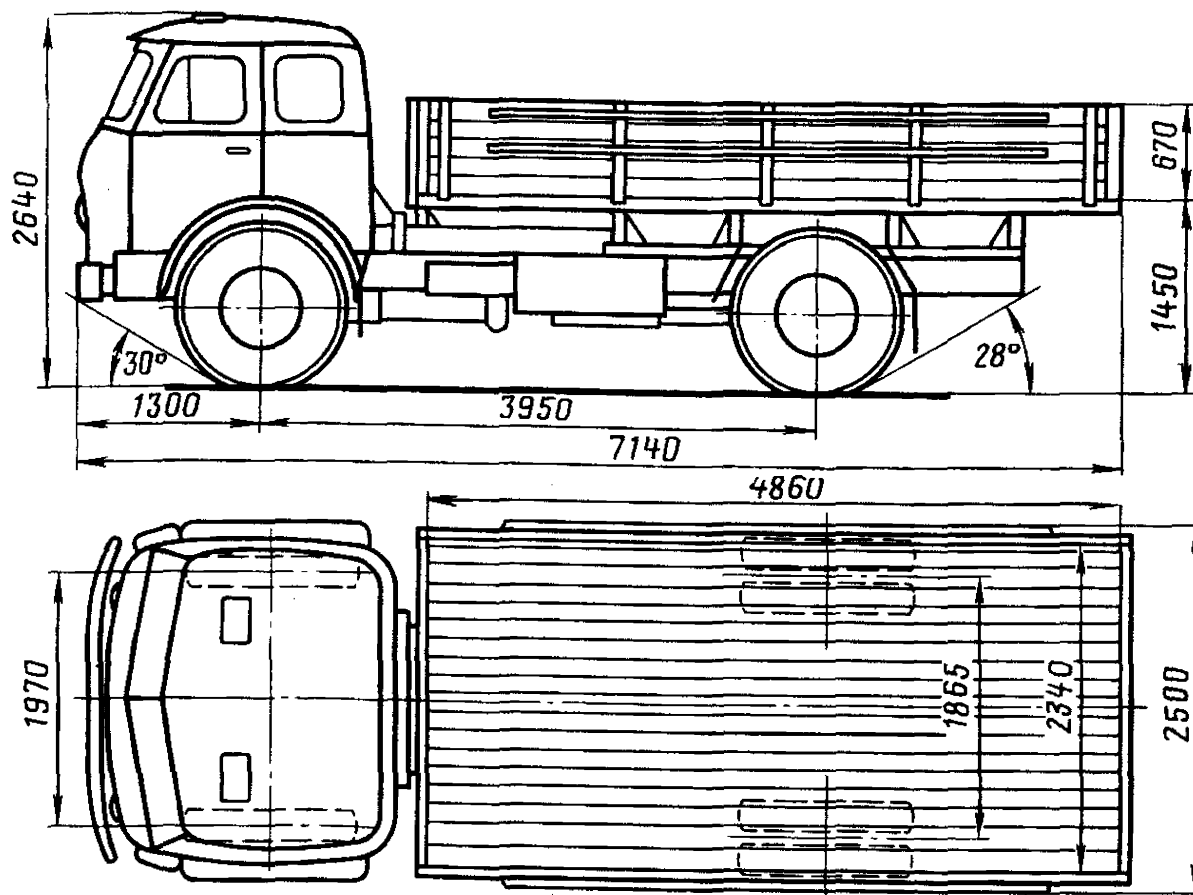
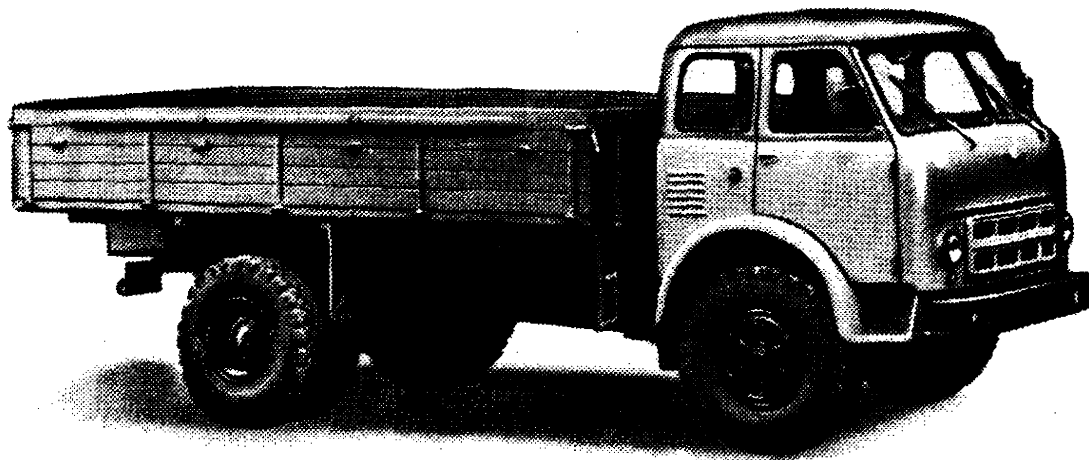
Остальные данные см. автомобили МАЗ-500А и МАЗ-5335.

## Автомобили МАЗ-500А (4×2) и МАЗ-516Б (6×2)

Грузовой автомобиль МАЗ-500А выпускался Минским автомобильным заводом с 1970 до 1979 г. Кузов — деревянная платформа с тремя открывающимися бортами. Кабина — цельнометаллическая, двухместная, расположена над двигателем, опрокидывающаяся вперед.

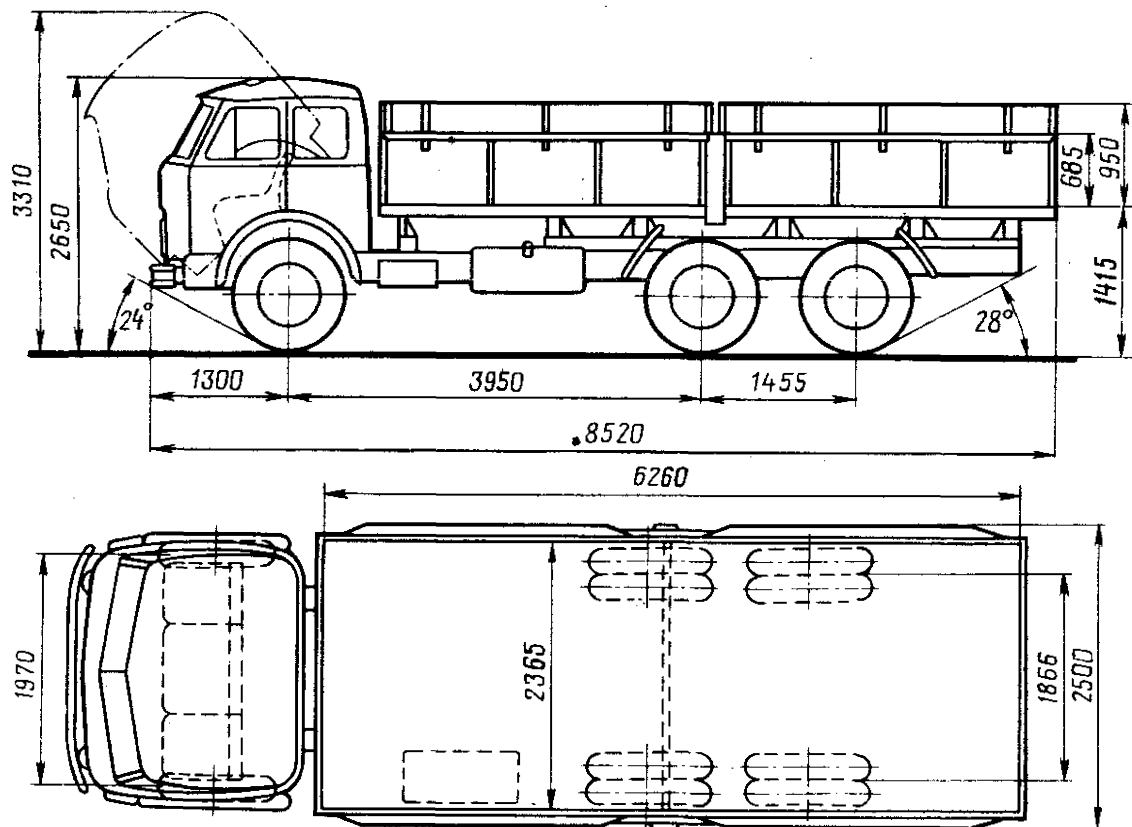
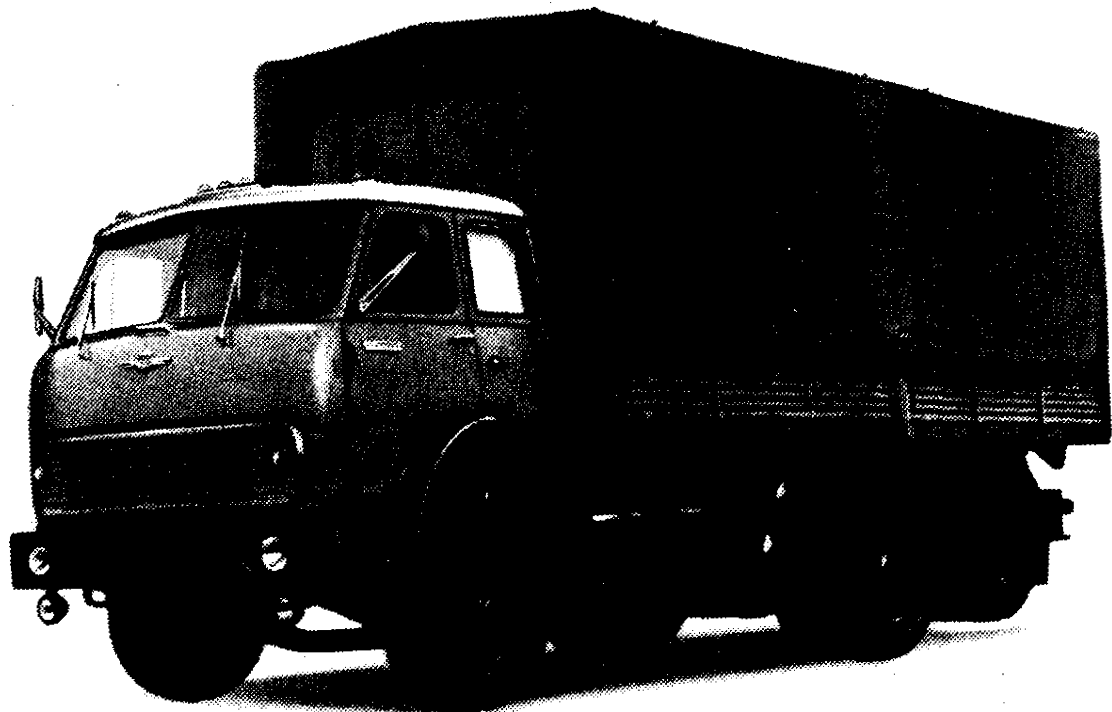
Автомобиль МАЗ-516Б выпускается Минским автомобильным заводом с 1973 г. Кузов — металлическая платформа с деревянным полом, открывающимися боковыми и задним бортами, третья ось — подъемная. Кабина — трехместная, цельнометаллическая со спальным местом, опрокидывающаяся вперед. Основной прицеп к МАЗ-500А и МАЗ-516Б — МАЗ-8926.

	МАЗ-500А	МАЗ-516Б
Грузоподъемность, кг . . . . .	8000	14500
Допустимая масса прицепа, кг . . . . .	12000	12000
Собственная масса, кг . . . . .	6600	9050
В том числе на переднюю ось . . . . .	3350	3850
» заднюю » . . . . .	3250	—
» тележку . . . . .	—	5200
Полная масса, кг . . . . .	14825	23700
В том числе на переднюю ось . . . . .	4825	5700
» заднюю » . . . . .	10000	—
» тележку . . . . .	—	18000
Дорожные просветы под осью, мм:		
передней . . . . .	270	300
средней . . . . .	—	290
задней . . . . .	270	290
Радиус поворота, м:		
по оси следа внешнего переднего колеса . . . . .	8,5	11
наружный габаритный . . . . .	9,5	12
Максимальная скорость, км/ч . . . . .	85	85
Тормозной путь со скорости 40 км/ч, м . . . . .	18	19,9
Контрольный расход топлива при скорости 40 км/ч, л/100 км . . . . .	22	30
Двигатель . . . . .	ЯМЗ-236	ЯМЗ-238, дизель-
	дизельный, четы-	ный, четырехтак-
	рехтактный,	тный, восьмици-
	шестицилинд-	линдровый,
	ровый, V-об-	V-образный.
	разный	
Диаметр цилиндра и ход поршня, мм . . . . .	130×140	130×140
Рабочий объем, л . . . . .	11,15	14,86
Степень сжатия . . . . .	16,5	16,5
Порядок работы цилиндров . . . . .	1—4—2—5—3—6	1—5—4—2—6— 3—7—8
Максимальная мощность при 2100 об/мин, л. с. (кВт) . . . . .	180 (132,4)	240 (176,5)
Максимальный крутящий момент при 1500 об/мин, кгс·м (Н·м) . . . . .	68 (666,8)	90 (882,6)
ТНВД . . . . .	шестиплунжер-	восьмиплунжер-
	ный	ный
Форсунки . . . . .	закрытого типа	
Напряжение в сети электрооборудования, В . . . . .	24	24
Аккумуляторная батарея . . . . .	6СТ-165 2 шт.	6СТ-182 2 шт.
Генератор . . . . .	Г271	Г271
Реле-регулятор . . . . .	РР127	РР127
Стартер . . . . .	СТ103	СТ103
Сцепление . . . . .	двухдисковое сухое	



Автомобиль МАЗ-500А

	МАЗ-500А	МАЗ-516Б
Коробка передач	.....	пятиступенчатая с синхронизаторами на II, III, IV и V передачах
Главная передача	.....	центральная — коническая одинарная и планетарные редукторы в ступицах колес
Передаточные числа:		
коробки передач	.....	I—5,26; II—2,90; III—1,52; IV—1,00; V—0,65; В.Х.—5,48
главной передачи	.....	7,24
Рулевой механизм	.....	7,24 винт, гайка-рейка и зубчатый сектор, с гидроусилителем, передаточное число 23,6



Автомобиль МАЗ-516Б

МАЗ-500А

МАЗ-516Б

Подвеска:

передняя

задняя

на продольных полуэллиптических рессорах, амортизаторы гидравлические телескопические

на продольных полуэллиптических рессорах с дополнительными рессорами

балансирная на четырех продольных полуэллиптических рессорах

Дополнительная ось подъемная с гидроприводом



**МАЗ-500А**

**МАЗ-516Б**

Тормоза:		
рабочий . . . . .	барабанный на все колеса с пнев-	
	матическим приводом	
стояночный . . . . .	барабанный на трансмиссию с ме-	
	ханическим приводом	
вспомогательный . . . . .	моторный	моторный
Число колес . . . . .	6+1	10+1
Размер шин . . . . .	300—508Р (11,00—20)	
Давление воздуха в шинах колес,		
кгс/см <sup>2</sup> :		
передних . . . . .	6,0	7,0
средних . . . . .	—	6,75
задних . . . . .	6,5	5,0
Заправочные объемы, л, и рекоменду-		
емые эксплуатационные материалы:		
топливный бак . . . . .	200	350
система охлаждения двигателя . . . . .	28—30	42
	дизельное топливо	
система смазки двигателя . . . . .	23	29
	вода или антифриз	
воздушный фильтр . . . . .	летом М-10В <sub>2</sub> , зимой М-8В <sub>2</sub>	
картер коробки передач . . . . .	1,4, масло для	сухой со сменным
картер рулевого механизма . . . . .	двигателя	бумажным эле-
система гидроусилителя рулевого		ментом
управления . . . . .	5,5, ТСп-15К	5,5, ТСп-15К
система механизма вывешивания	1,2 ТСп-15К	1,2 ТСп-15К
дополнительной оси . . . . .		
картер ведущего моста . . . . .	4, масло марки Р	4, масло марки Р
амортизаторы . . . . .	—	4, масло веретен-
		ное АУ
Масса агрегатов, кг:		
двигатель с оборудованием и сцеп-		
лением . . . . .	980	1275
коробка передач . . . . .	215	215
карданные валы . . . . .	41	41
передний мост . . . . .	345	345
задний » . . . . .	825	825
дополнительная ось . . . . .	—	555
рама . . . . .	537	1065
кузов . . . . .	800	1350
кабина . . . . .	565	565
колесо в сборе с шиной . . . . .	125	125
радиатор . . . . .	24,5	24,5