

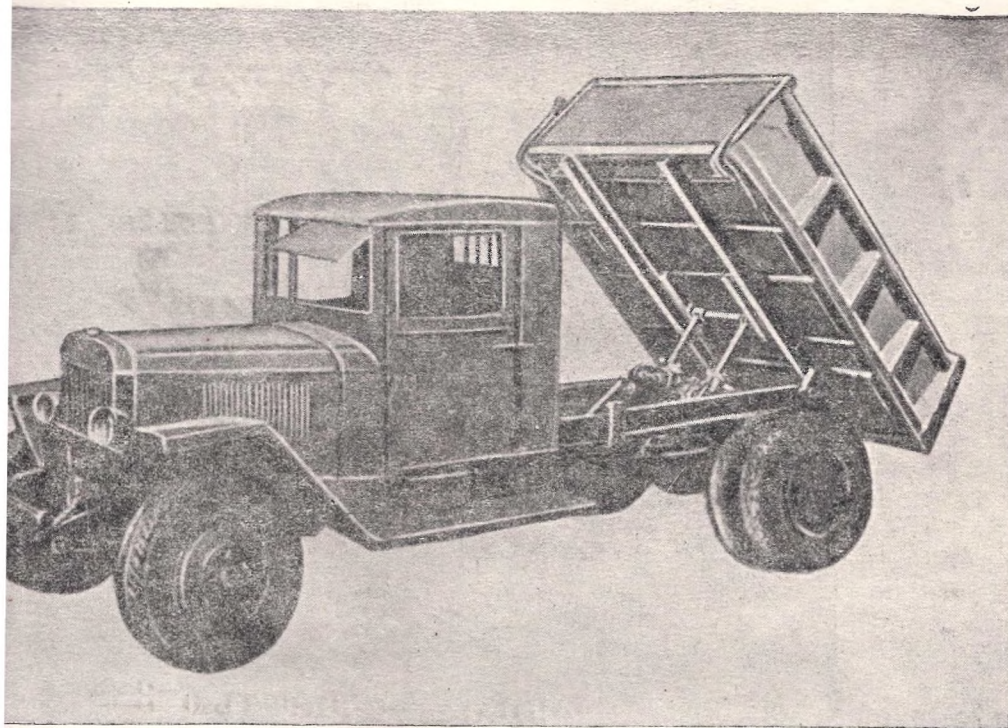
С С С Р  
МИНИСТЕРСТВО  
СТРОИТЕЛЬНОГО и ДОРОЖНОГО  
МАШИНОСТРОЕНИЯ

ГЛАВСТРОЙМЕХАНИЗАЦИЯ

К А Т А Л О Г  
СТРОИТЕЛЬНЫХ и ДОРОЖНЫХ  
М А Ш И Н

ГОСУДАРСТВЕННОЕ ИЗДАТЕЛЬСТВО СТРОИТЕЛЬНОЙ ЛИТЕРАТУРЫ

МОСКВА—1948



## Автосамосвал грузоподъемностью 2,5 т на автошасси ЗИС-5 Т-55

Автосамосвал предназначен для транспортирования различных сыпучих и кусковых материалов, а также бетона и раствора и самозгрузки их путем наклона кузова.

Подъем и опускание кузова производится гидравлическим механизмом, управление которым находится в кабине. Кузов металлический — сварной конструкции.

длина в плане . . . . .	2,4 × 1,5 м
высота кузова . . . . .	0,5 м
объем кузова . . . . .	1,9 м <sup>3</sup>
наклон кузова . . . . .	60°
время подъема кузова . . . . .	8 сек.
время опускания кузова . . . . .	6 сек.

Габаритные размеры автосамосвала:	
длина . . . . .	5470 мм
ширина . . . . .	2110 мм
высота по кабине . . . . .	2160 мм
Вес ненагруженной машины . . . . .	3,6 т
Грузоподъемность . . . . .	2,5—3,0 т
Мощность двигателя . . . . .	73 л. с.

ИЗГОТОВИТЕЛЬ — «ГЛАВСТРОЙМАШ», РОСТОКИНСКИЙ МЕХАНИЧЕСКИЙ ЗАВОД, г. МОСКВА