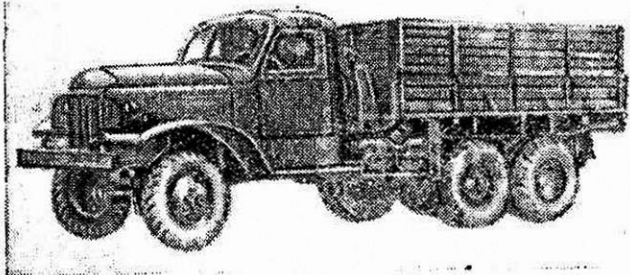


## Автомобиль ЗИЛ-151

Грузовой автомобиль (6 × 6) повышенной проходимости выпускается Московским автозаводом им. Лихачева с 1947 г. Кузов автомобиля — универсальный, с высокими решетчатыми бортами, снабжен откидными продольными скамейками и тентом, кабина — металлическая. Сзади автомобиля установлен специальный буфер, позволяющий преодолевать особо трудные участки пути совместными действиями двух или нескольких автомобилей (толкачей). На автомобиле ЗИЛ-151 устанавливаются шины с грунтозацепами. Пневматический привод системы тормозов имеет вывод для соединения с тормозной системой прицепа. Выпускается модификация ЗИЛ-151А, которая отличается от основной модели наличием лебедки.

Число мест . . . . .	3
Грузоподъемность, кг:	
по шоссе . . . . .	4 500
по грунтовым дорогам . . . . .	2 500
Максимальный общий вес прицепа, кг . . . . .	3 600 (при нагрузке 2500)
Вес автомобиля в снаряженном состоянии, кг:	
без нагрузки:	
общий . . . . .	5 580
на переднюю ось . . . . .	2 300
на заднюю ось . . . . .	3 280
с нагрузкой 4500 кг и 3 человека:	
общий . . . . .	10 305
на переднюю ось . . . . .	2 435
на заднюю ось . . . . .	7 870
Дорожные просветы, мм:	
под передней осью . . . . .	260
под задней осью . . . . .	260



Автомобиль ЗИЛ-151

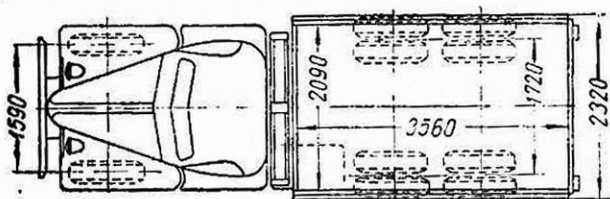
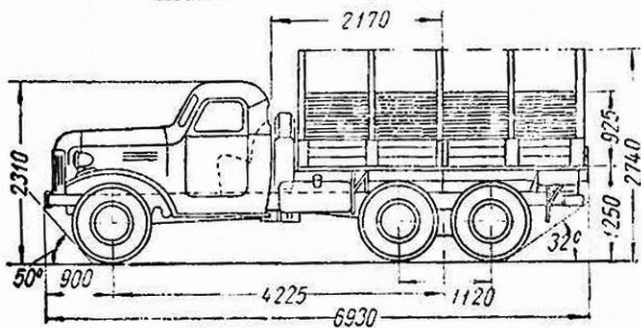


Схема автомобиля ЗИЛ-151

Наименьший радиус поворота по колею наружного переднего колеса, м . . . . .	11,2
Максимальная скорость (с ограничителем), км/час . . . . .	60
Норма расхода топлива, л/100 км . . . . .	46,0 *
Контрольный расход топлива при скорости 30—40 км/час, л/100 км . . . . .	42,0
Тормозной путь со скорости 30 км/час, м . . . . .	12,0
Марка, тип двигателя и число цилиндров . . . . .	

ЗИЛ-121, карбюраторный четырехтактный, шестицилиндровый (до 1950 г. ставился двигатель ЗИЛ-120)

Диаметр цилиндра, мм . . . . .	101,6
Ход поршня, мм . . . . .	114,3
Литраж двигателя, л . . . . .	5,55
Степень сжатия . . . . .	6,0
Порядок работы цилиндров двигателя . . . . .	1—5—3—6—2—4
Максимальная мощность (с ограничителем), л. с. . . . .	92
Число оборотов коленчатого вала при максимальной мощности, об/мин . . . . .	2600
Максимальный крутящий момент, кгм . . . . .	31,0
Число оборотов коленчатого вала при макси-	

маленьком крутящем моменте, об/мин . . . . .	1200—1300
Карбюратор . . . . .	К-84 (до ноября 1956 г. устанавливался К-80Б, а до середины 1950 г.— МКЗ-14В)
Электрооборудование . . . . .	12 в
Аккумуляторная батарея	ЗСТ-84; 2 шт.
Генератор . . . . .	Г-12В; 18 а, 225 вт
Реле-регулятор . . . . .	РР-24Г
Стартер . . . . .	СТ-15Б; 1,8 л.с.
Прерыватель - распределитель . . . . .	Р-21 или Р-21А
Свечи зажигания . . . . .	А16У
Сцепление . . . . .	Двухдисковое, сухое
Коробка передач . . . . .	Пятиступенчатая, трехходовая
Раздаточная коробка . . . . .	Двухступенчатая
Передаточные числа:	
коробки . . . . .	I—6,24; II—3,32; III—1,90; IV—1,00; V—0,81; задний ход — 6,70
раздаточной коробки	Высшая — 1,24, низшая — 2,44
главной передачи . . . . .	6,67 (40 и 6 зубьев)
Размер шин . . . . .	8,25—20
Давление воздуха в шинах, кг/см <sup>2</sup> :	
передних . . . . .	4,0 (без лебедки), 4,5 (с лебедкой)
задних . . . . .	3,0
Тормоза:	
ножной . . . . .	Колодочный, на все колеса с пневматическим приводом
ручной . . . . .	Колодочный, на трансмиссию с механическим приводом

Рулевой механизм . . . . .	Глобоидальный червяк и трехгребневый ролик, передаточное число 23,5
Подвеска:	
передняя . . . . .	На двух продольных полуэллиптических рессорах, амортизаторы гидравлические двухстороннего действия
задняя . . . . .	На двух продольных рессорах (балансирная)
Заправочные емкости (рекомендуемые сорта топлива, смазочных и других эксплуатационных материалов), л:	
топливный бак . . . . .	2 × 150 (автомобильный бензин А-66)
система охлаждения двигателя . . . . .	21,0 (вода или антифриз)
система смазки двигателя (с фильтрами) . . . . .	11,0 [автомобильные масла, летом — индустриальное 50 (СУ) или АК-10, зимой — смесь 70% индустриального 50 (СУ) и 30% веретенного (АУ)]
запасной масляный бачок . . . . .	10,0 (масло для двигателей)
картер коробки передач . . . . .	6,0 (масло автотракторное трансмиссионное)
картер раздаточной коробки . . . . .	4,1 (масло автотракторное трансмиссионное)

картер переднего ведущего моста . . .	3,0 (масло автотракторное трансмиссионное)
картер заднего ведущего моста . . .	3,0 (масло автотракторное трансмиссионное)
картер среднего ведущего моста . . .	3,0 (масло автотракторное трансмиссионное)
амортизаторы . . .	Два передних по 0,3 (веретенное масло АУ)
картер рулевого механизма . . . .	1,0 (масло автотракторное трансмиссионное)
редуктор лебедки . . .	2,4 (масло автотракторное трансмиссионное)
воздушный фильтр . . .	0,8 (масло для двигателя)

**Вес агрегатов, кг:**

двигатель без оборудования . . . . .	400
двигатель с оборудованием и сцеплением . . . . .	465
коробка передач . . . . .	110
раздаточная коробка . . . . .	140
карданные валы (с опорами) . . . . .	88
передний мост (в сборе) . . . . .	351
средний мост (в сборе) . . . . .	337
задний мост (в сборе) . . . . .	321
рама . . . . .	509
кузов . . . . .	568
кабина . . . . .	270