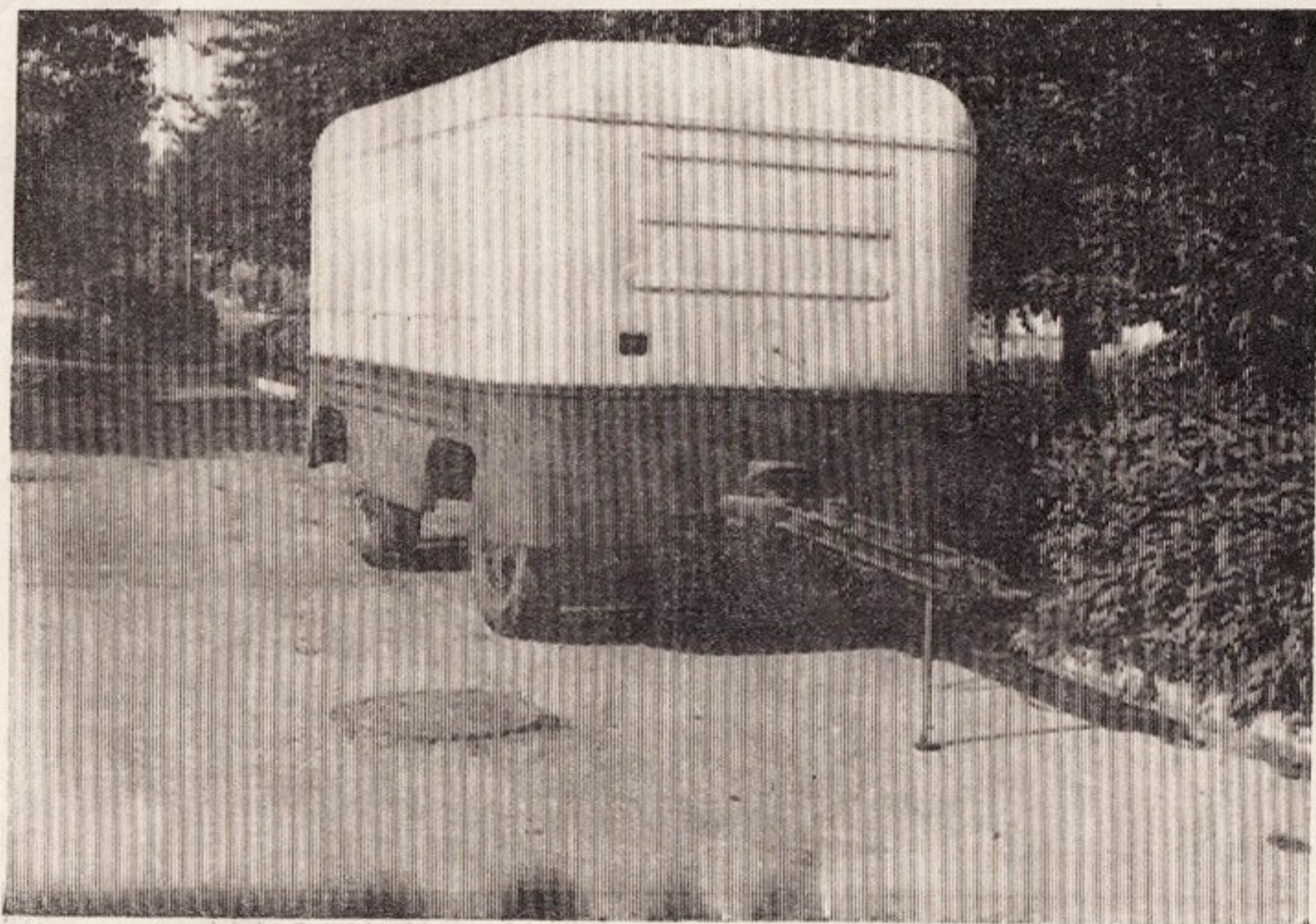


ПРИЦЕП-ЛАВКА ЛуМЗ-825.

Прицеп-лавка ЛуМЗ-825 двухосная, со специальным кузовом, предназначена для транспортирования, хранения и торговли различными продовольственными и промышленными товарами.



КРАТКАЯ ТЕХНИЧЕСКАЯ ХАРАКТЕРИСТИКА

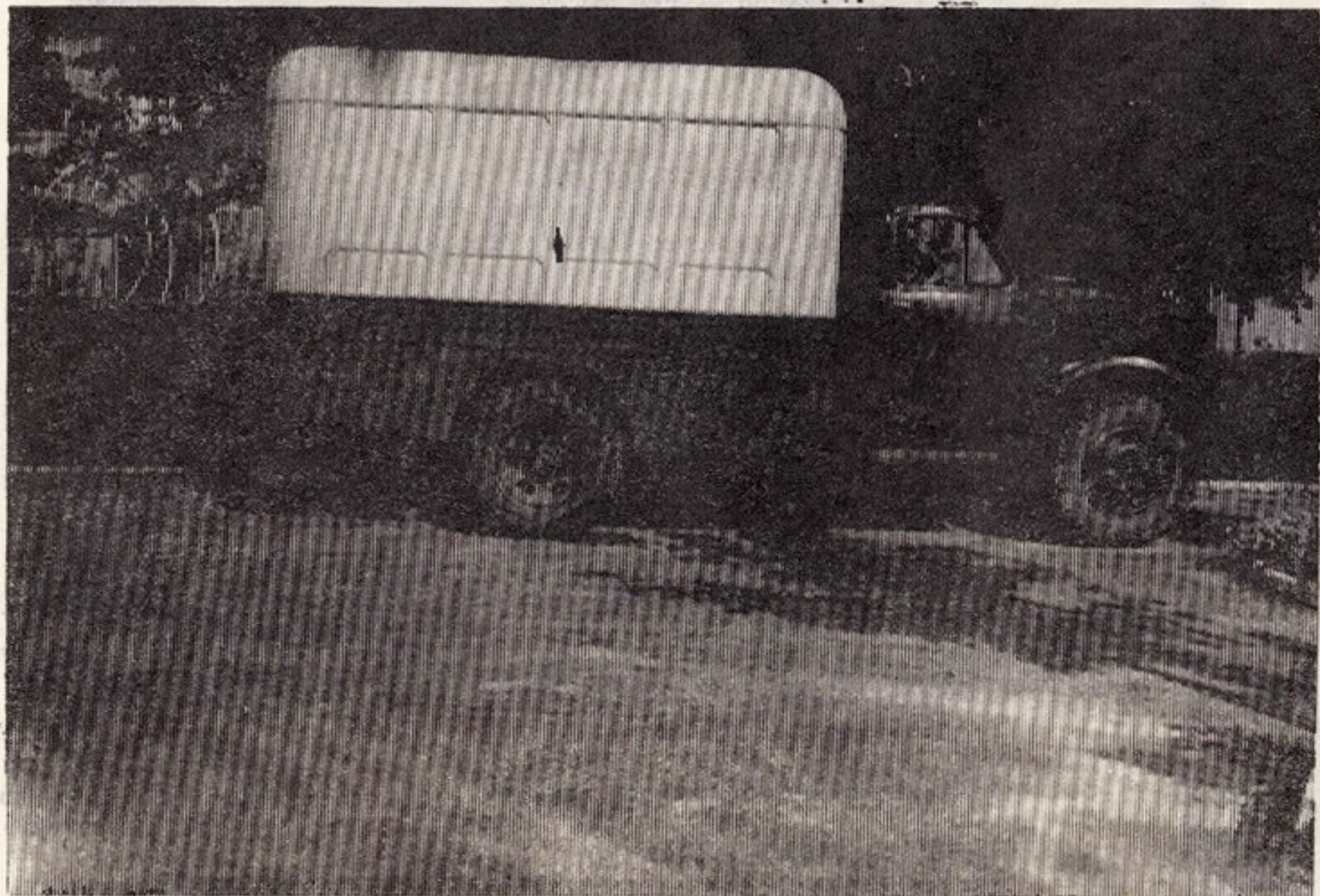
1. Модель	ЛуМЗ-825
2. Грузоподъемность в кг	1500
3. Собственный вес в кг	2000
4. База в мм	2315
5. Колеса передних и задних колес в мм	1590
6. Габаритные размеры в мм:	
длина с дышлом	5890
ширина	2220
высота	2525
7. Наименьшее расстояние от грунта до низших точек (под нагрузкой при статическом радиусе качания шип, равной — 440 мм) в мм	305
8. Колеса и шины:	
а) тип колес — съемные, дисковые с бортовыми и замочными кольцами. Используются от автомобиля ГАЗ-51А;	
б) число колес — 4. Запасное колесо — 1.	
в) крепление колес — на 6-ти шпильках каждое колесо;	
г) шины: тип и размер — низкого давления 7,50—20 или 200—20;	
д) давление воздуха в передних и задних колесах — 3,2 кг/см ² в шинах.	

АВТОМОБИЛЬ-ЛАВКА ЛуМЗ-827.

КРАТКАЯ ТЕХНИЧЕСКАЯ ХАРАКТЕРИСТИКА

Автомобиль-лавка ЛуМЗ-827 предназначена для транспортирования, хранения и торговли различными промышленными и продовольственными товарами.

Автомобиль-лавка ЛуМЗ-827 выпускается на базе шасси автомобиля ГАЗ-51А, с цельнометаллическим кузовом и внутренним оборудованием для торговых целей.



- | | |
|---|----------|
| 1. Модель | ЛуМЗ-827 |
| 2. Грузоподъемность в кг | 1500 |
| 3. Собственный вес в снаряженном состоянии в кг | 3300 |
| 4. Общий вес автомобиля с грузом (включая вес 2-х человек в кабине) в кг | 4950 |
| 5. Распределение веса по осям в кг: | |
| без груза на переднюю ось | 1250 |
| без груза на заднюю ось | 2050 |
| с грузом на переднюю ось | 1450 |
| с грузом на заднюю ось | 3500 |
| 6. Габаритные размеры в мм: | |
| длина | 5930 |
| ширина | 2220 |
| высота | 2800 |
| 7. База автомобиля в мм | 3300 |
| 8. Коллея передних колес (по грунту) в мм | 1589 |
| 9. Коллея задних колес (между серединами двсйных скатов) в мм | 1650 |
| 10. Низшие точки с полной нагрузкой в мм: | |
| под передней осью | 305 |
| под картером заднего моста | 245 |
| под кронштейном подножки | 400 |
| 11. Угол въезда автомобиля в градусах: | |
| передний | 40 |
| задний | 23 |
| 12. Погрузочная высота в мм | 900 |
| 13. Наибольшая скорость движения автомобиля с полной нагрузкой на асфальтированном шоссе в км/час. | 70 |
| 14. Кузов цельнометаллический, сварной конструкции с задней дверью и окнами на правой стороне. | |
| 15. Внутреннее оборудование состоит из нижних и верхних стеллажей, металлических ящиков, прилавка, приспособленного для торговых целей, витринных шкафов. | |
| 16. Внутреннее освещение — 12 вольт от аккумуляторной батареи. Освещение осуществляется при помощи потолочного плафона, снабженного настенным выключателем. | |