

НАУЧНО-ИССЛЕДОВАТЕЛЬСКИЙ ИНСТИТУТ ИНФОРМАЦИИ
АВТОМОБИЛЬНОЙ ПРОМЫШЛЕННОСТИ
(НИИНавтопром)

Серия: *«Специализированные автомобили и прицепной
подвижной состав»*

УДК 629.114.3(47)

АВТОМОБИЛИ-ФУРГОНЫ,
ПРИЦЕПЫ-ФУРГОНЫ

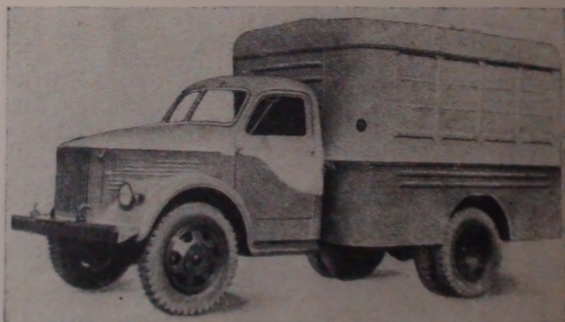
Москва 1967

1500 кг

Луцкий машиностроительный
завод

ЛуМЗ-827

Автомобиль-лавка (на шасси автомобиля ГАЗ-51А) предназначен для использования в качестве передвижной торговой точки. Кузов цельнометаллический с задней дверью. На правой боковине располагаются три больших и четыре малых окна-витрины. Помещение кузова оборудовано металлическими шкапами с выдвижными ящиками, стеллажами и полками. Вдоль правой стенки кузова размещены прилавок и витрина.



ТЕХНИЧЕСКАЯ ХАРАКТЕРИСТИКА

Грузоподъемность, кг	1500
Вес, кг:	
сухой	3090
в снаряженном состоянии	3300
полный	4950
Габаритные размеры, м.м:	
длина	5930
ширина	2220
высота	2800

База, мм	3300
Колея колес, мм:	
передних	1589
задних	1650
Наименьший дорожный просвет, мм	245
Наименьший радиус поворота, м	7,6
Угол свеса, град:	
передний	40
задний	23
Внутренние размеры кузова, мм:	
длина	3180
ширина	2100
высота	1720
Площадь кузова, м ²	7
Объем кузова, м ³	11,5
Погрузочная высота, мм	900
Двигатель:	
модель	ГАЗ-51
Максимальная мощность, л. с.	70 при 2800 об/мин
Сцепление	однодисковое, сухое
Коробка передач	четырёхступенчатая
передаточные числа:	
первой передачи	6,4
второй передачи	3,09
третьей передачи	1,69
четвертой передачи	1,00
заднего хода	7,82
Карданная передача	имеет два вала, с промежуточной опорой
Главная передача	коническая со спиральными зубьями, передаточное число 6,67
Рулевой механизм	глобоидальный червяк с двухребневым роликом
Тормоза:	
рабочий	барабанного типа с гидравлическим приводом
стояночный	барабанного типа с механическим приводом
Подвеска:	
передняя	на полуэллиптических рессорах с гидравлическими амортизаторами
задняя	на полуэллиптических рессорах с дополнительными рессорами
Шины	7,50—20
Наибольшая скорость, км/ч	70
Контрольный расход топлива, л/100 км	20
Ёмкость бака для топлива, л	90