

КАТОК МОТОРНЫЙ ДВУХВАЛЬЦЕВЫЙ ТАНДЕМ ВЕСОМ 7 т

Модель МК-7 (Д-63)

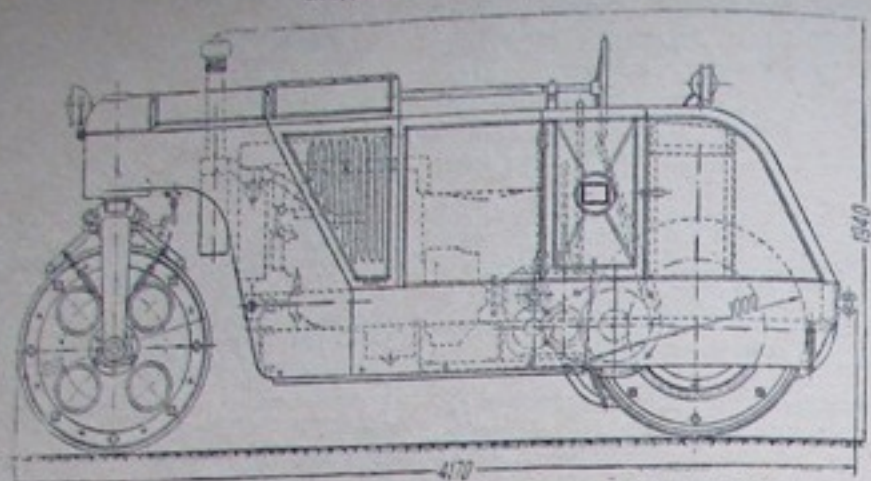


Рис. 439. Каток моторный весом 7 т, модель МК-7 (Д-63)

НАЗНАЧЕНИЕ

Каток предназначен для уплотнения битуминозных дорожных покрытий и асфальто-бетона. Для укатки грунтовых дорог и дорог с каменной основой каток не пригоден.

ОПИСАНИЕ

Основными частями катка являются: двигатель, редуктор, передаточные механизмы, барабаны (валцы) и рулевое управление.

ТЕХНИЧЕСКАЯ ХАРАКТЕРИСТИКА

Исходные размеры, мм:	
длина	4170
ширина	1220
высота	1940
база	2930
радиус поворота	3600

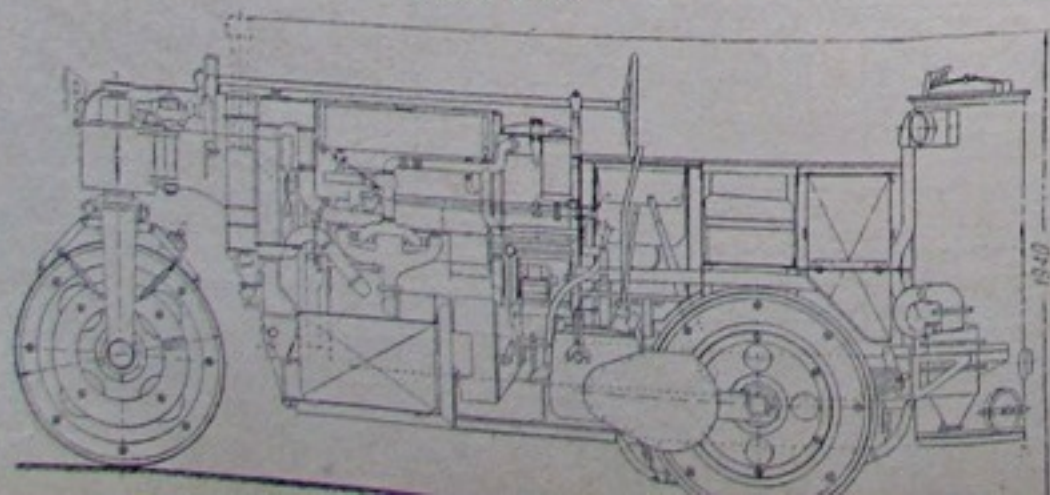
продолжение

Диаметр барабанов, мм	1000
Длина барабанов, мм	1000
Ширина укатываемой полосы, мм	1000
Линейное удельное давление, кг/пог. см	30—35
Двигатель У-2 Универсал, л. с.	22
Число оборотов двигателя в мин.	1200
Скорости движения, км/час:	
I	2,0
II	3,0
III	5,8
Производительность за 8 час, м ² :	
укатка шоссе при поверхностной обработке битумом дорожных покрытий до	6000
укатка шоссе при пропитке до	3000
укатка асфальто-бетона	1600
Вес, кг: без догрузки	6000
с догрузкой	7000
Цена, руб.	26000
Завод-изготовитель	«Дормашина», г. Рыбинск

Опытный образец

КАТОК ГАЗОГЕНЕРАТОРНЫЙ ДВУХВАЛЬЦЕВЫЙ «ТАНДЕМ» ВЕСОМ 7—8 т

Модель Д-64



Каток предназначен для уплотнения (укатки) битуминозных дорожных покрытий и асфальто-бетона.

Для укатки грунтовых дорог и дорог с каменной одеждой каток не пригоден.

ОПИСАНИЕ

Основными частями катка являются: двигатель, газогенераторная установка, передаточные механизмы, барабаны (валцы) и рулевое управление.

ТЕХНИЧЕСКАЯ ХАРАКТЕРИСТИКА

Габаритные размеры, мм:

длина	4650
ширина	1220
высота	1940
база катка	2030
радиус поворота	3600

Диаметр барабанов, мм	1000
Длина барабанов, мм	1000
Ширина укатываемой полосы, мм	1000
Линейное удельное давление кг/пог. см	35
Двигатель У-2 (на газу), л. с.	17
Двигатель " " (на керосине), л. с.	22
Число оборотов двигателя в мин.	1200
Газогенератор	грузовой машины ГАЗ-АА

Топливо для газогенератора	березовые чурки 535
Напряженность горения, кг/м ² /час	на 6 часов работы
Запас топлива в бункерах и в газогенераторе	1,5

Скорости движения, км/час:	
I	2,5
II	5,0
III	40
Угол поворота, градусы	7-8
Вес, т	не установлена
Цена	«Дормашин», г. Рыбинск
Завод-изготовитель	

Опытный образец

КАТОК ДВУХВАЛЬЦЕВЫЙ МОТОРНЫЙ «ТАНДЕМ» ВЕСОМ 8 т

Модель МК-8-0 (Д-65)

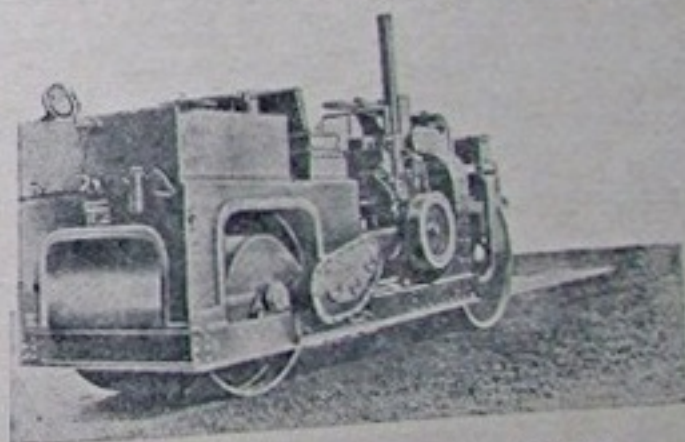


Рис. 441. Каток моторный «Тандем», модель МК-8-0

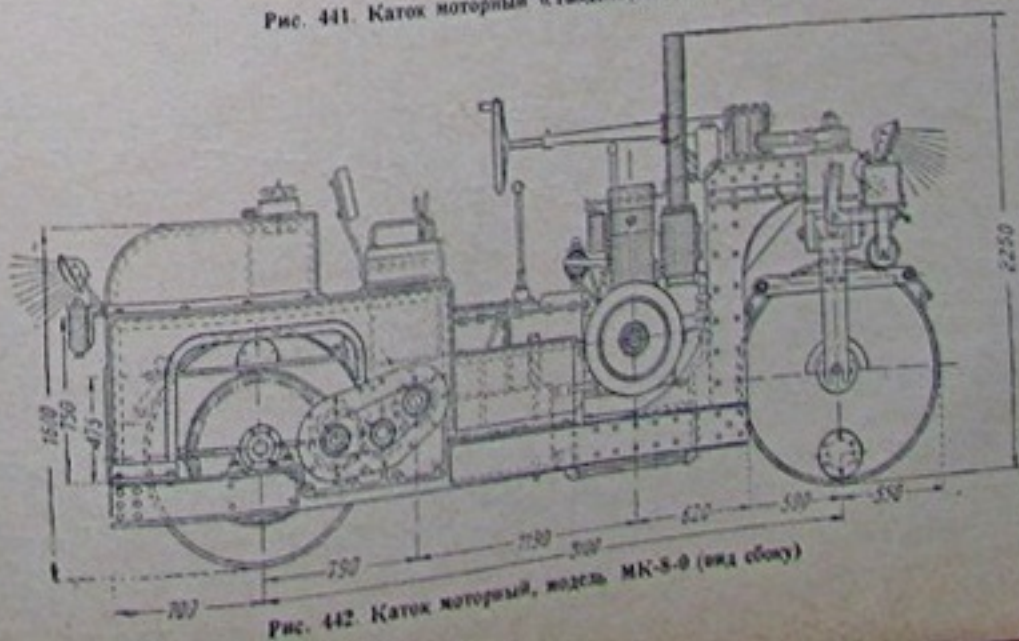


Рис. 442. Каток моторный, модель МК-8-0 (вид сбоку)