

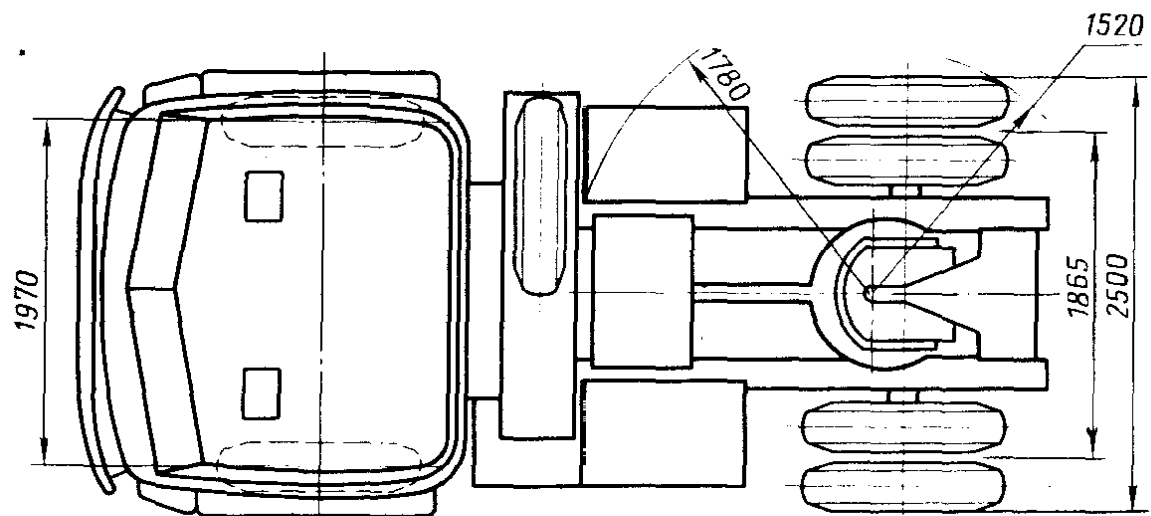
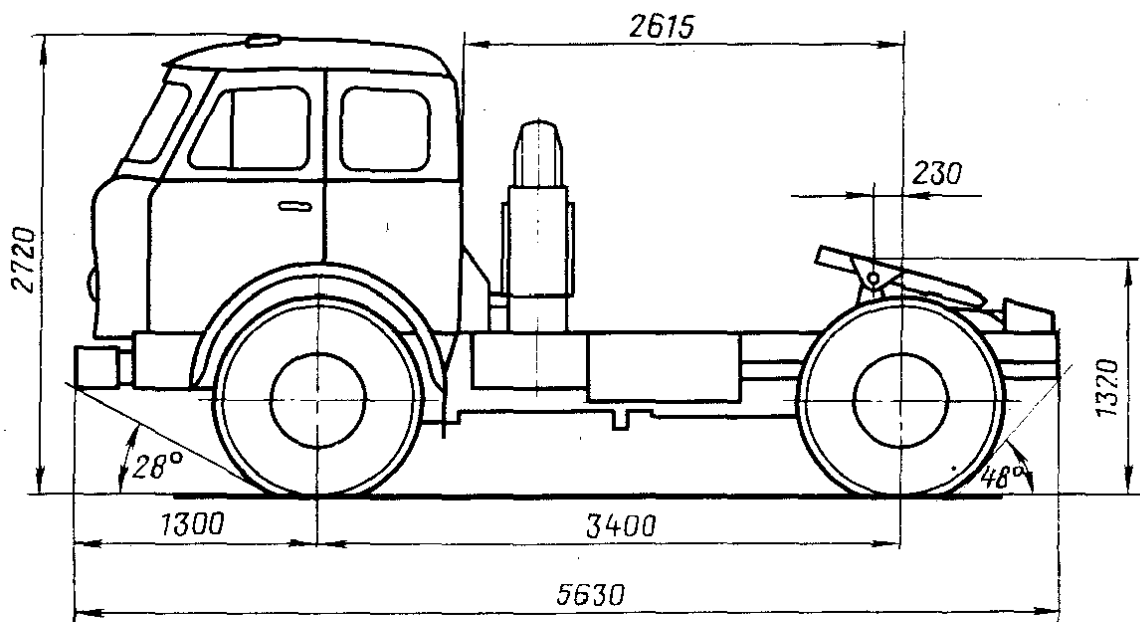
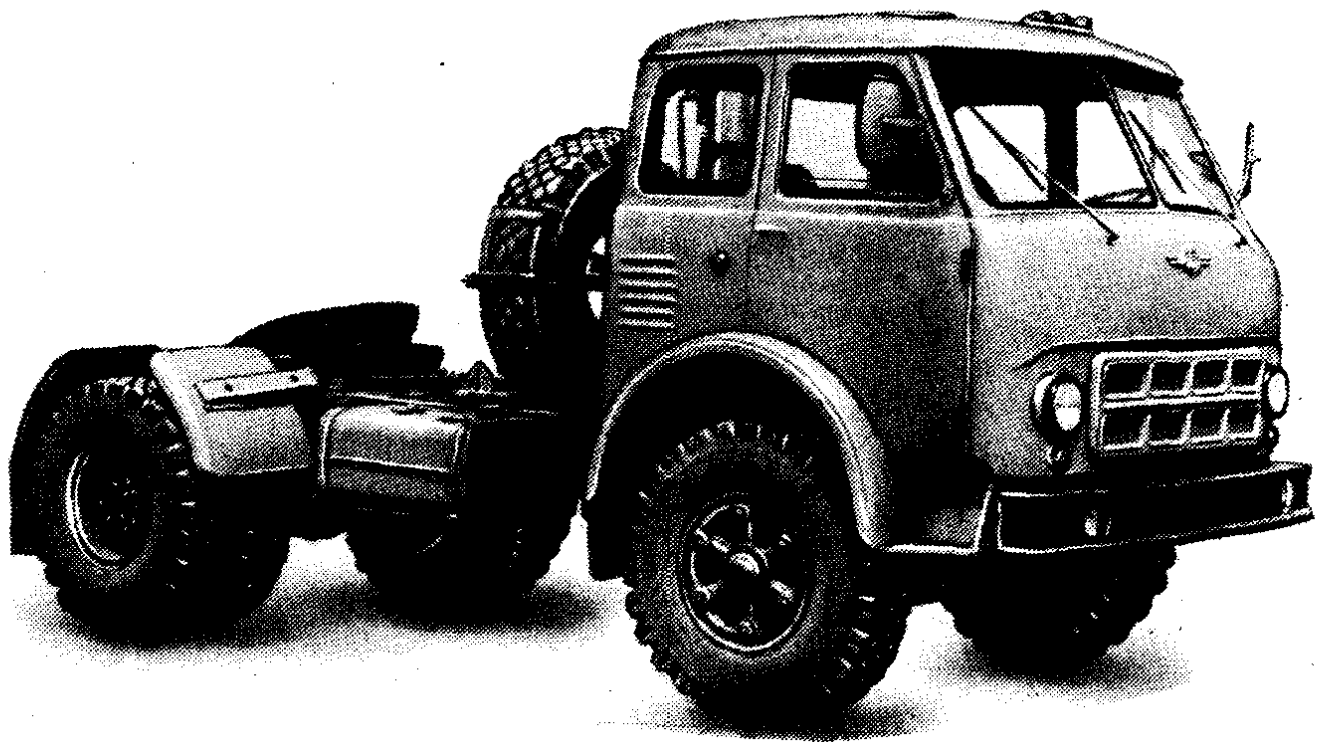
Автомобили МАЗ-504А, МАЗ-504В и МАЗ-5429 (4×2)

Седельный тягач МАЗ-504А выпускался Минским автомобильным заводом с 1970 до 1979 г., МАЗ-504В выпускается с 1970 г. и МАЗ-5429 с 1978 г. Кабина — цельнометаллическая со спальным местом, откидывается вперед: у МАЗ-504А и МАЗ-504В — двухместная, у МАЗ-5429 — трехместная. Основной полуприцеп для МАЗ-504А и МАЗ-5429 — МАЗ-5245, для МАЗ-504В — МАЗ-5205А.

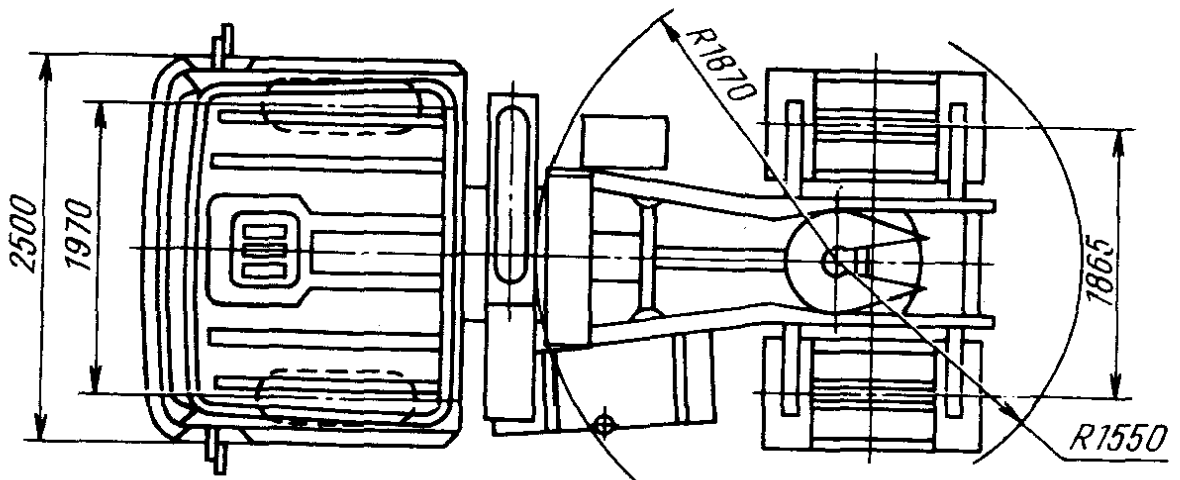
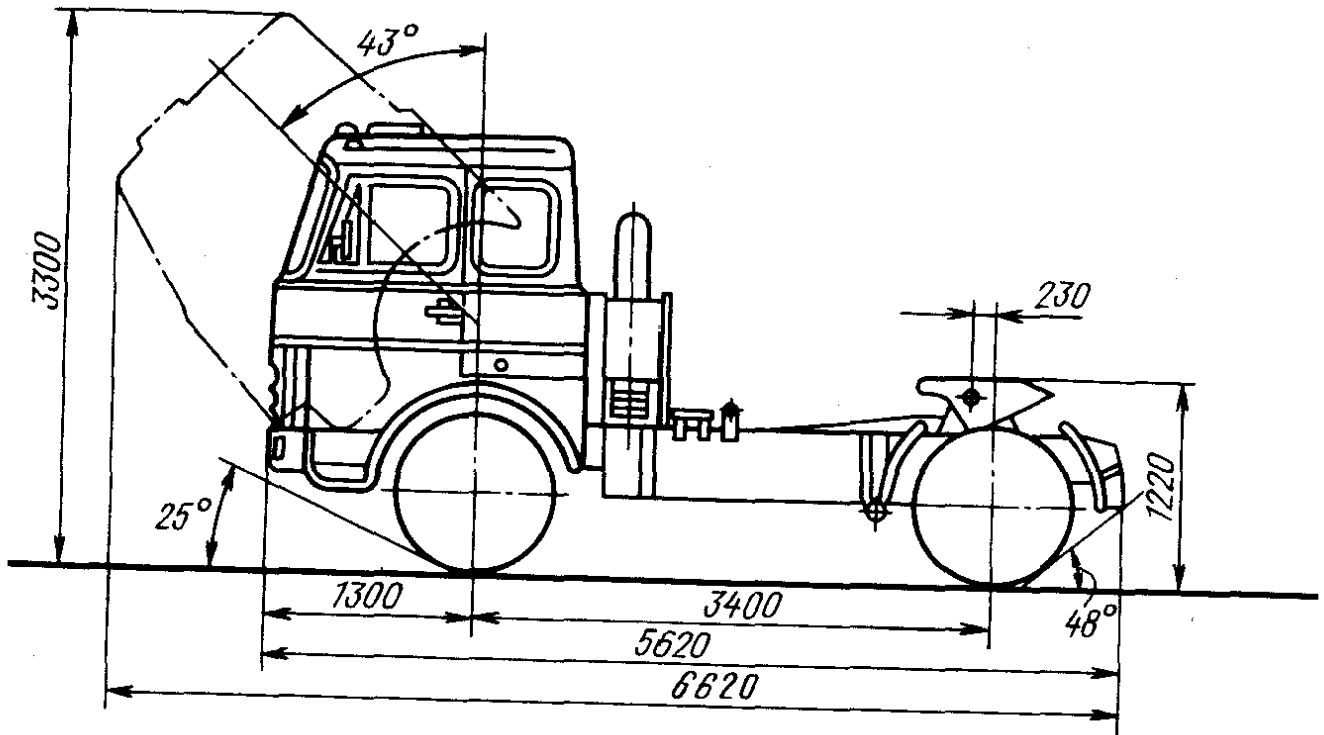
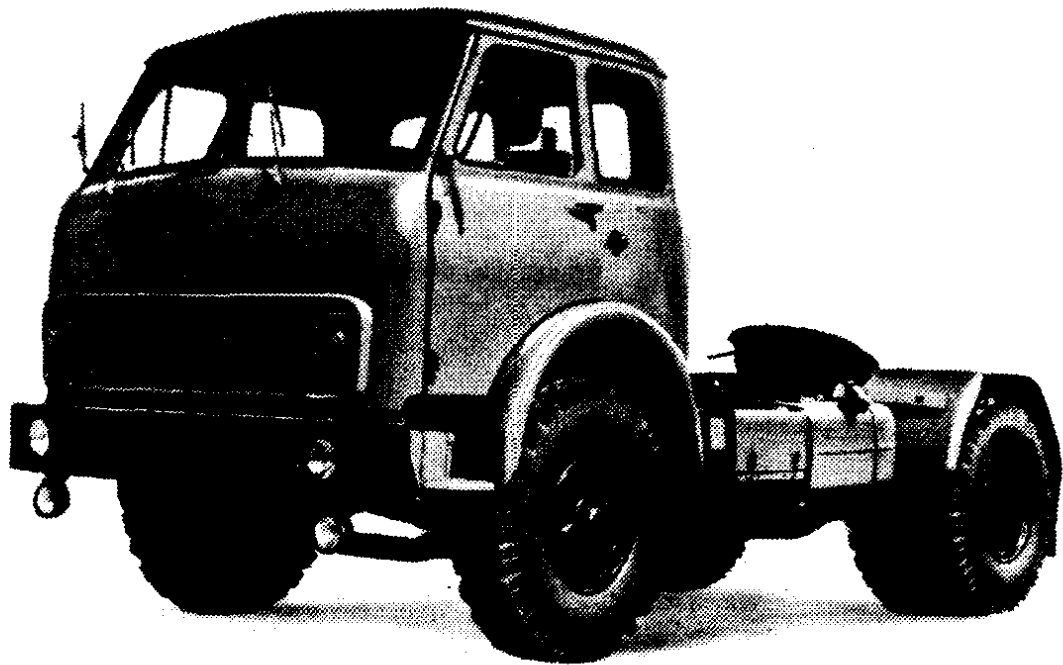
Модификация автомобиля МАЗ-5429 — МАЗ-5430 отличается наличием гидравлического оборудования для самосвального полуприцепа.

* Для автомобилей, поступающих на экспорт, соответственно 12000 кгс и 28000 кгс.

** В зависимости от передаточного числа главной передачи.



Автомобиль МАЗ-504А и МАЗ-504В



Автомобиль МАЗ-5429

МАЗ-504А МАЗ-504В МАЗ-5429

Нагрузка на седельно-сцепное устройство, кг	7750	7700	7750
Допустимая масса полуприцепа, кг	17750	25700	17750
Собственная масса тягача, кг	6400	6650	6540
В том числе на переднюю ось	3650	3800	3690
» заднюю » 	2750	2850	2850
Полная масса тягача, кг	14375	14500	14515
	при нагрузке на седло, кгс		
	7750	7700	7750
В том числе на переднюю ось	4375	4500	4515
» заднюю » 	10000	10000	10000
Радиус поворота, м:			
по оси следа внешнего переднего колеса	7,5	7,5	7,8
наружный габаритный	8,5	8,5	8,5
Максимальная скорость, км/ч	85	85	85
Тормозной путь со скорости 40 км/ч, м	21	21	21
Контрольный расход топлива при скорости 40 км/ч, л/100 км	32	40	32
Седельно-сцепное устройство	полуавтоматическое с двумя степенями свободы		
Масса седельно-сцепного устройства, кг	200	200	200
Двигатель	ЯМЗ-236	ЯМЗ-238	ЯМЗ-236
	(данные см. автомобиль МАЗ-5335)	(данные см. автомобиль КраЗ-257Б1)	(данные см. автомобиль МАЗ-5335)
Топливный бак, л	два по 175	два по 200	два по 200
	дизельное топливо		

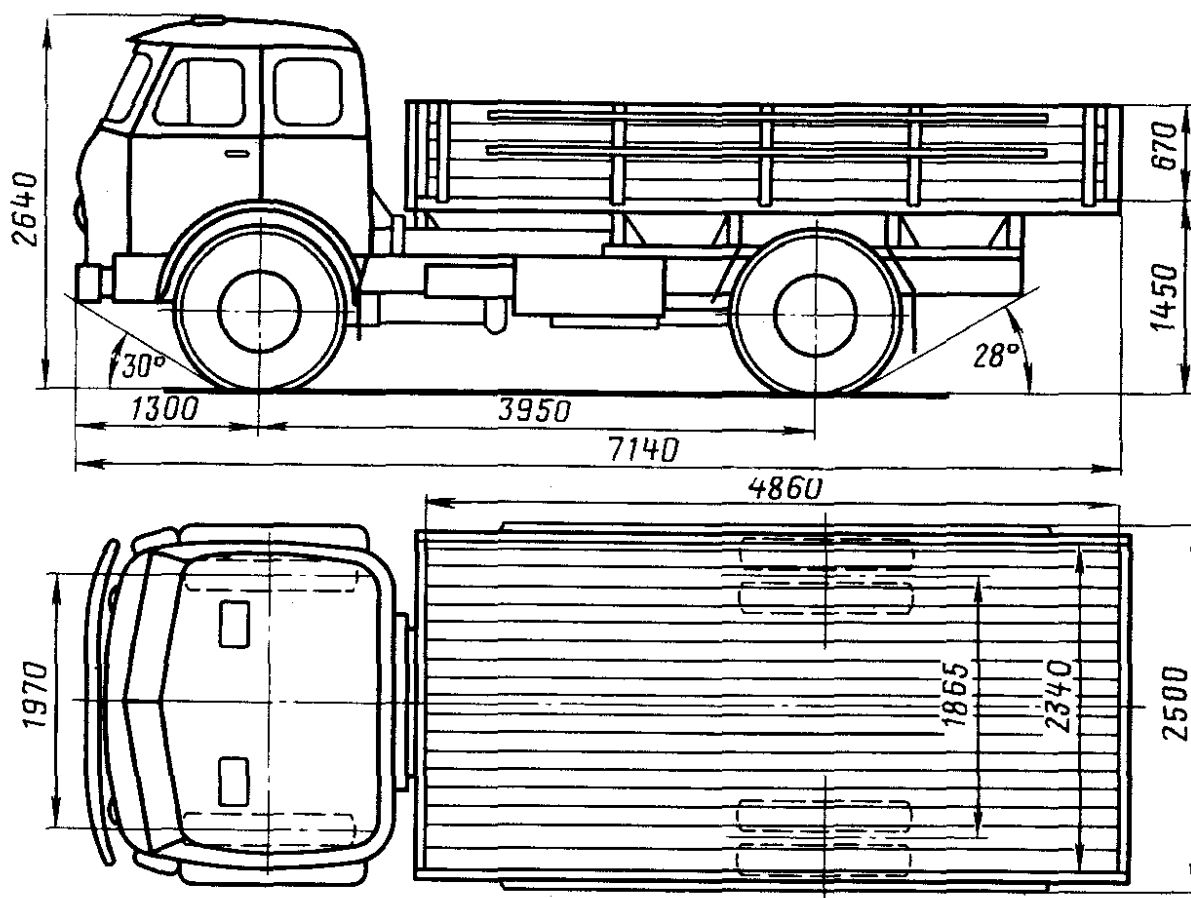
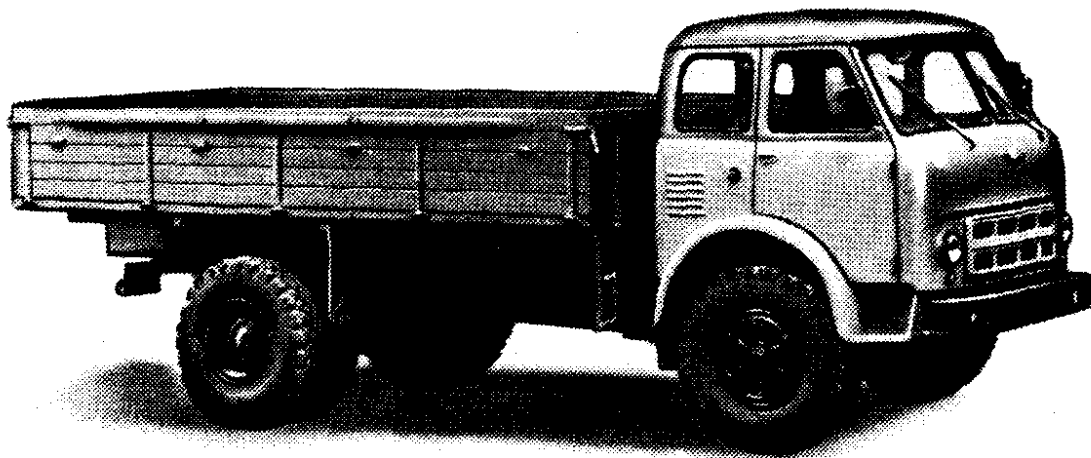
Остальные данные см. автомобили МАЗ-500А и МАЗ-5335.

Автомобили МАЗ-500А (4×2) и МАЗ-516Б (6×2)

Грузовой автомобиль МАЗ-500А выпускался Минским автомобильным заводом с 1970 до 1979 г. Кузов — деревянная платформа с тремя открывающимися бортами. Кабина — цельнометаллическая, двухместная, расположена над двигателем, опрокидывающаяся вперед.

Автомобиль МАЗ-516Б выпускается Минским автомобильным заводом с 1973 г. Кузов — металлическая платформа с деревянным полом, открывающимися боковыми и задним бортами, третья ось — подъемная. Кабина — трехместная, цельнометаллическая со спальным местом, опрокидывающаяся вперед. Основной прицеп к МАЗ-500А и МАЗ-516Б — МАЗ-8926.

	МАЗ-500А	МАЗ-516Б
Грузоподъемность, кг	8000	14500
Допустимая масса прицепа, кг	12000	12000
Собственная масса, кг	6600	9050
В том числе на переднюю ось	3350	3850
» заднюю »	3250	—
» тележку	—	5200
Полная масса, кг	14825	23700
В том числе на переднюю ось	4825	5700
» заднюю »	10000	—
» тележку	—	18000
Дорожные просветы под осью, мм:		
передней	270	300
средней	—	290
задней	270	290
Радиус поворота, м:		
по оси следа внешнего переднего		
колеса	8,5	11
наружный габаритный	9,5	12
Максимальная скорость, км/ч	85	85
Тормозной путь со скорости 40 км/ч, м	18	19,9
Контрольный расход топлива при скорости 40 км/ч, л/100 км	22	30
Двигатель	ЯМЗ-236	ЯМЗ-238, дизель-
	дизельный, четы-	ный, четырехтак-
	рехтактный,	тный, восьмици-
	шестицилинд-	линдровый,
	ровый, V-об-	V-образный.
	разный	
Диаметр цилиндра и ход поршня, мм	130×140	130×140
Рабочий объем, л	11,15	14,86
Степень сжатия	16,5	16,5
Порядок работы цилиндров	1—4—2—5—3—6	1—5—4—2—6— 3—7—8
Максимальная мощность при 2100 об/мин, л. с. (кВт)	180 (132,4)	240 (176,5)
Максимальный крутящий момент при 1500 об/мин, кгс·м (Н·м)	68 (666,8)	90 (882,6)
ТНВД	шестиплунжер-	восьмиплунжер-
	ный	ный
Форсунки	закрытого типа	
Напряжение в сети электрооборудования, В	24	24
Аккумуляторная батарея	6СТ-165 2 шт.	6СТ-182 2 шт.
Генератор	Г271	Г271
Реле-регулятор	РР127	РР127
Стартер	СТ103	СТ103
Сцепление	двухдисковое сухое	



Автомобиль МАЗ-500А

Коробка передач

Главная передача

Передаточные числа:
коробки передач

главной передачи

Рулевой механизм

МАЗ-500А

МАЗ-516Б

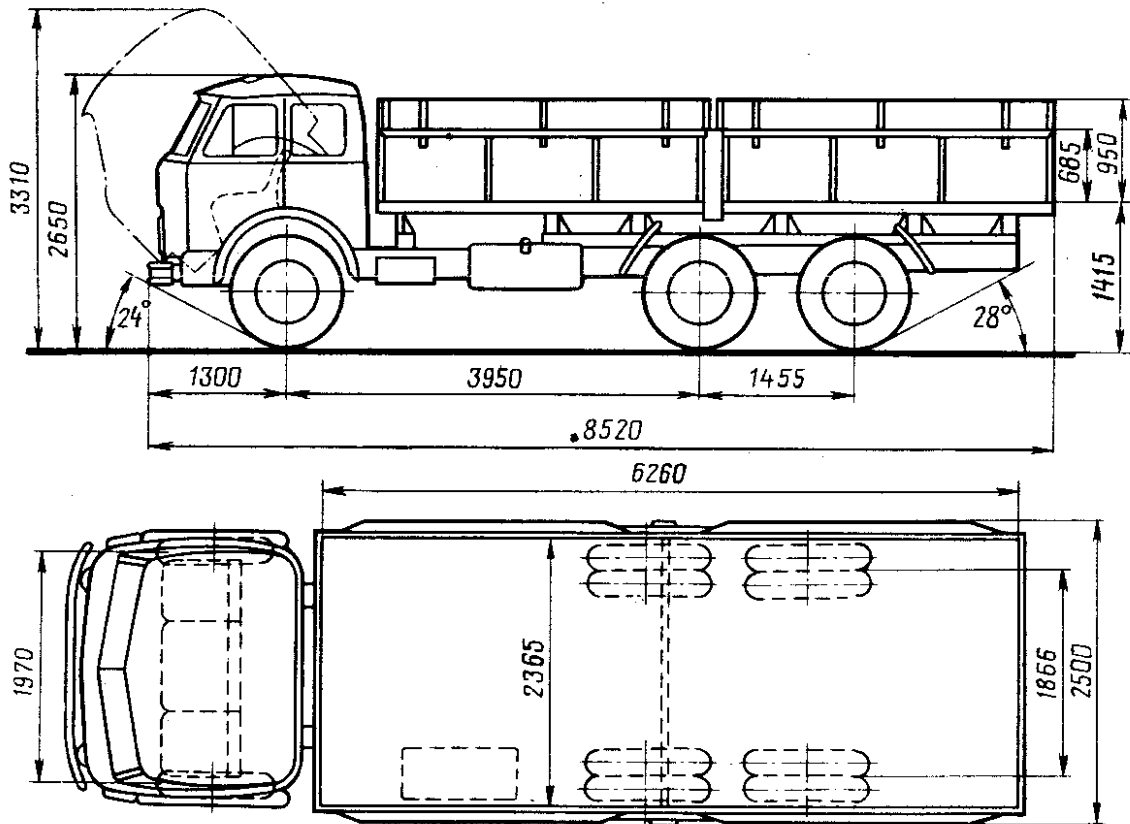
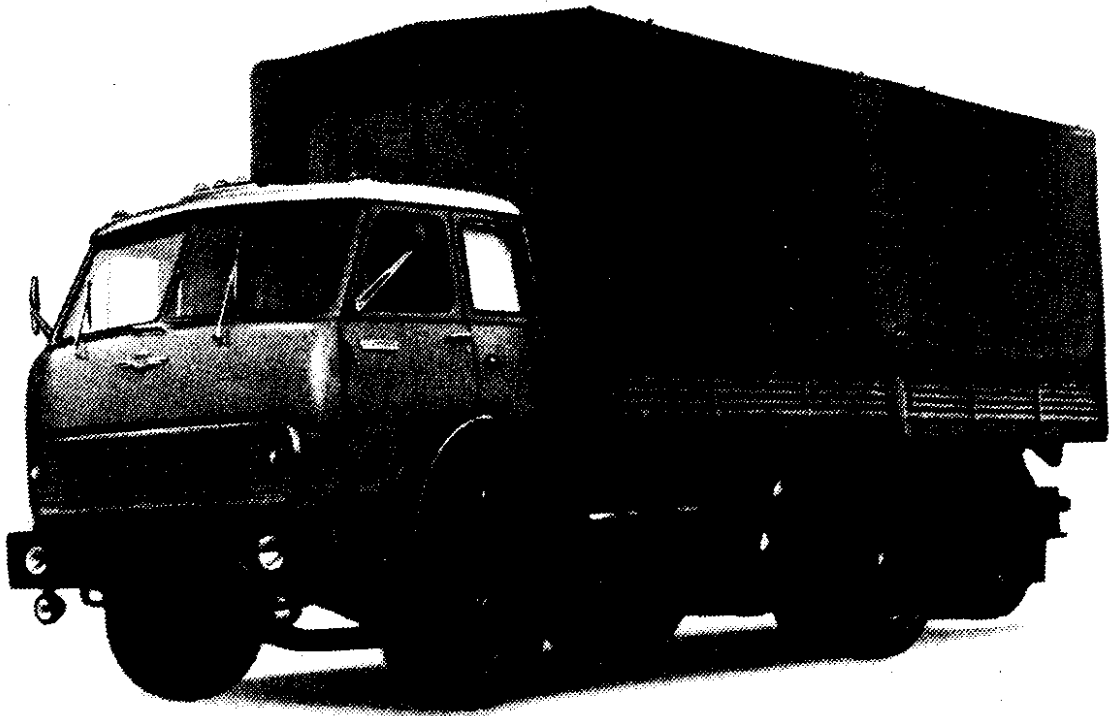
пятиступенчатая с синхронизаторами на II, III, IV и V передачах центральная — коническая одинарная и планетарные редукторы в ступицах колес

I—5,26; II—2,90; III—1,52; IV—1,00; V—0,65; В.Х.—5,48

7,24

7,24

винт, гайка-рейка и зубчатый сектор, с гидроусилителем, передаточное число 23,6



Автомобиль МАЗ-516Б

МАЗ-500А

МАЗ-516Б

Подвеска:

передняя

на продольных полуэллиптических рессорах, амортизаторы гидравлические телескопические

задняя

на продольных полуэллиптических рессорах с дополнительными рессорами

балансирная на четырех продольных полуэллиптических рессорах
Дополнительная ось подъемная с гидроприводом

МАЗ-500А

МАЗ-516Б

Тормоза:		
рабочий	барабанный на все колеса с пневматическим приводом	барабанный на все колеса с пневматическим приводом
стояночный	барабанный на трансмиссию с механическим приводом	барабанный на трансмиссию с механическим приводом
вспомогательный	моторный	моторный
Число колес	6+1	10+1
Размер шин	300—508Р (11,00—20)	
Давление воздуха в шинах колес, кгс/см ² :		
передних	6,0	7,0
средних	—	6,75
задних	6,5	5,0
Заправочные объемы, л, и рекомендуемые эксплуатационные материалы:		
топливный бак	200	350
система охлаждения двигателя	28—30	42
система смазки двигателя	23	29
воздушный фильтр	летом М-10В ₂ , зимой М-8В ₂	
картер коробки передач	1,4, масло для двигателя	сухой со сменным бумажным элементом
картер рулевого механизма	5,5, ТСП-15К	5,5, ТСП-15К
система гидроусилителя рулевого управления	1,2 ТСП-15К	1,2 ТСП-15К
система механизма вывешивания дополнительной оси	4, масло марки Р	4, масло марки Р
картер ведущего моста	—	4, масло веретенное АУ
амортизаторы	11,5	11,5
Масса агрегатов, кг:	ТСП-15К или ТАп-15В	
двигатель с оборудованием и сцеплением	два по 0,75	два по 0,85
коробка передач	АЖ-12Т или масло веретенное АУ	
карданные валы	980	1275
передний мост	215	215
задний »	41	41
дополнительная ось	345	345
рама	825	825
кузов	—	555
кабина	537	1065
колесо в сборе с шиной	800	1350
радиатор	565	565
	125	125
	24,5	24,5