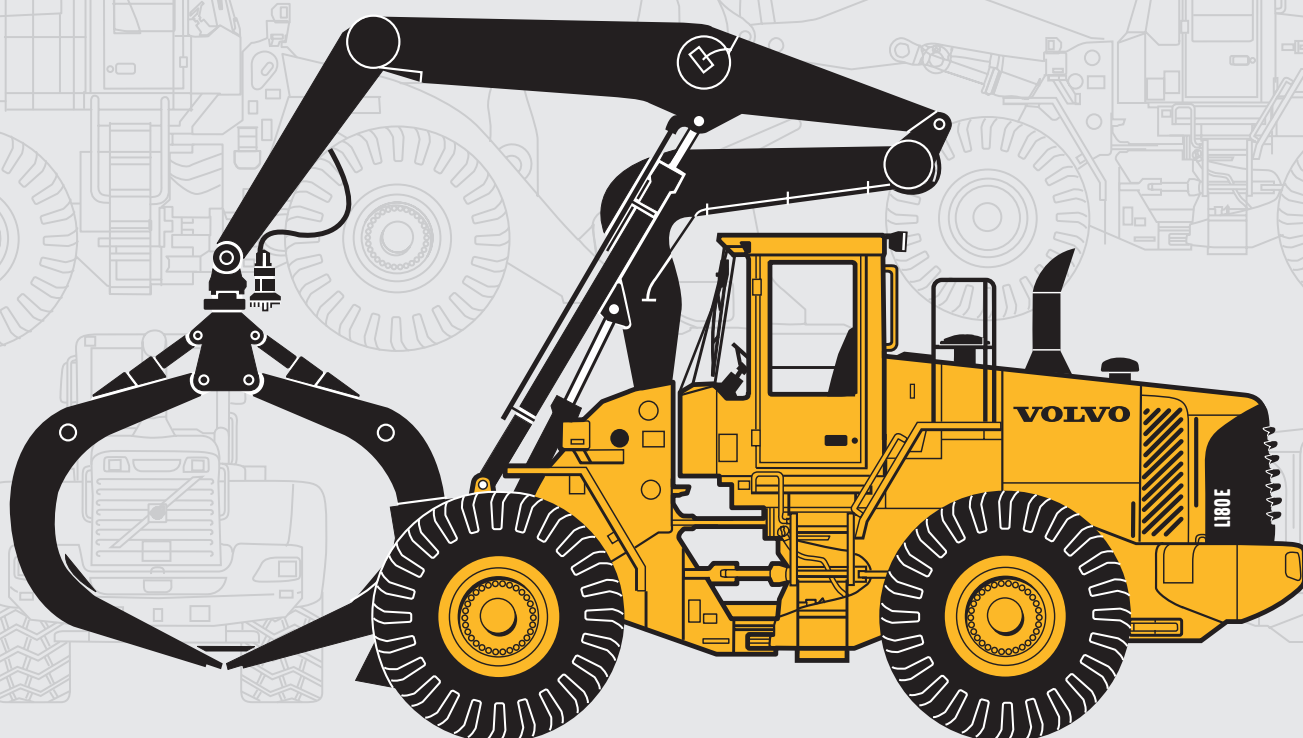


КОЛЕСНЫЙ ПОГРУЗЧИК VOLVO

L180E

HIGH-LIFT



- **Мощность двигателя, SAE J1995, полная: 223 кВт (303 л.с.) ISO 9249, SAE J1349, полезная: 221 кВт (300 л.с.)**
 - **Эксплуатационная масса: 34.0 ~ 35.5 т**
 - **Грейферные захваты сечением 2.3 ~ 4.8 м²**
 - **Мощный подъемный механизм для работы с лесом с высотой подъема 5.5 м и вылетом 4 м, обеспечивающий короткий рабочий цикл и работу с высокими штабелями**
 - **Привод вращения грейфера с углом поворота 360°.**
 - **Высокоэффективный низкоэмиссионный дизель Volvo** с электронным управлением впрыском, турбонаддувом и промежуточным охладителем, отвечающий стандартам на выхлоп EU Step 2
 - **Полностью автоматическая трансмиссия Volvo** с четырехрежимным автоматом переключения передач, оптимизирующая производительность машины и потребление топлива
 - **Рабочая и рулевая гидравлика с авторегулированием по нагрузке**, сервоприводом органов управления и гидроаккумуляторами
 - **Дисковые тормоза мокрого сцепления** с принудительным охлаждением маслом и контролем температуры и износа
 - **Кабина Care Cab** с отличной эргономикой и высоким уровнем комфорта и безопасности
 - **Система контроля Contronic**
 - **Мягкая подвеска стрелы**
- Дополнительное оборудование**
- Блок управления с подлокотника

VOLVO



РАБОЧАЯ ГИДРОСИСТЕМА

Гидросистема с авторегулированием производительности по нагрузке, гидроаккумуляторами и сервоприводом органов управления надежна, экономична и обеспечивает более высокую производительность работы за счет возможности параллельного выполнения нескольких рабочих движений и сохранения высокой точности управления гидравликой при любых оборотах двигателя.

Рабочая гидросистема: Типа «замкнутый центр», с авторегулированием по нагрузке и главными клапанами, управляемыми вспомогательными клапанами.

Гидронасосы: Два аксиально-поршневых насоса переменного объема. Насос 1 обслуживает только рабочую гидравлику, насос 2 – рулевое управление, тормоза, сервопривод и рабочую гидравлику.

Вспомогательная система: С электро-гидравлическими клапанами, управляющими сервоприводом 2 главных клапанов.

Главные клапана: клапан 1 – 2-золотниковый, управляет подъемом и наклоном стрелы, клапан 2 – 4-золотниковый, управляет грейферным захватом, приводами наклона и вращения грейфера и выталкивателем (дополнение).

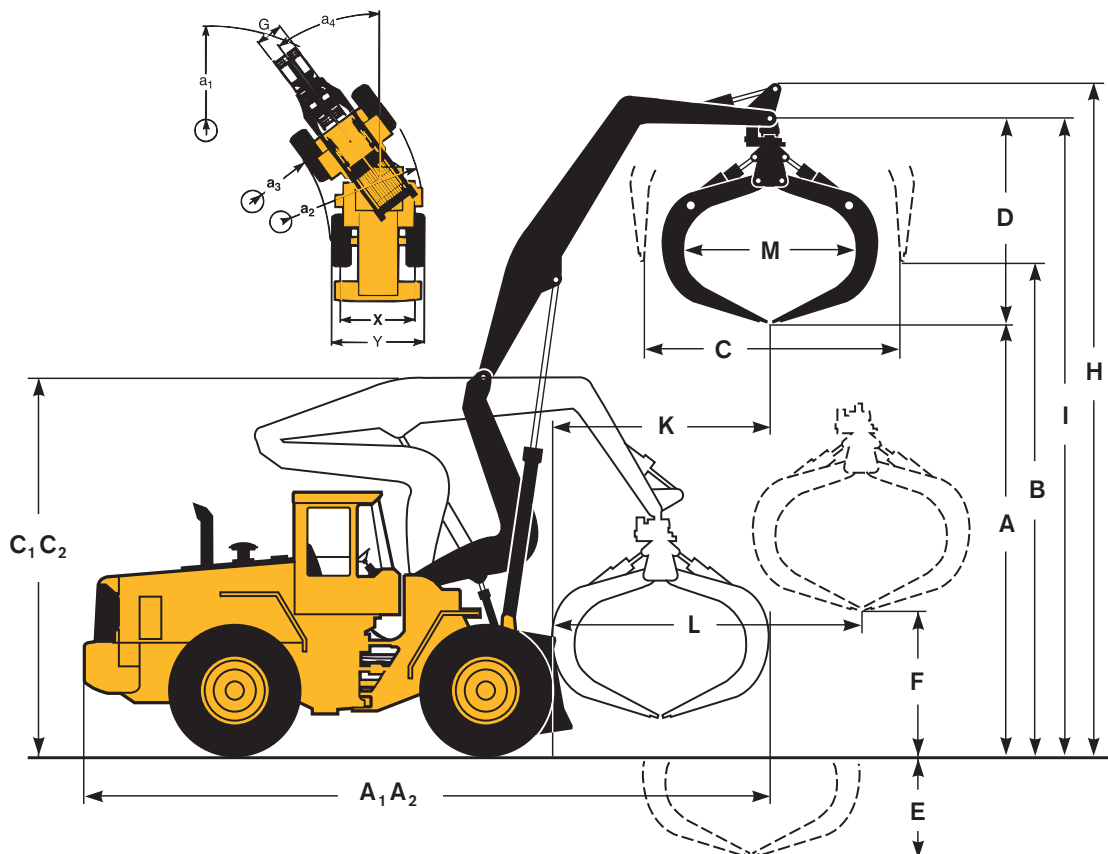
Гидронасос 1:	
Макс. давление разгрузки	20,0 МПа
Производительность	247 л/мин
при давлении на выходе	10 МПа
и оборотах двигателя	31.7 об/с (1900 об/мин)
Гидронасос 2:	
Давление разгрузки	21,0 МПа
Производительность	247 л/мин
при давлении на выходе	10 МПа
и оборотах двигателя	31.7 об/с (1900 об/мин)
Вспомогательная система	
Давление разгрузки	3,5 МПа
Времена рабочего цикла	
Подъем стрелы	8,0 сек
Опускание стрелы	6,0 сек
Наклон стрелы вперед	4,2 сек
Наклон стрелы назад	4,2 сек
Открытие грейфера	3,2 сек
Закрытие грейфера	3,3 сек
Наклон грейфера назад	6,0 сек
Наклон грейфера вперед	6,0 сек
Вращение грейфера	4,5 сек/об
Подъем выталкивателя	2,0 сек
Опускание выталкивателя	1,8 сек

ГАБАРИТНЫЕ РАЗМЕРЫ

Шины: 800/65 R29*

Вращающийся на 360°
грейфер сечением 3,2 м²

H	8 860	мм
I	8 490	мм
K	2 750	мм
L	3 950	мм
X	2 280	мм
a ₁	7 530	мм
a ₂	6 780	мм
a ₃	3 830	мм
a ₄	±37	°

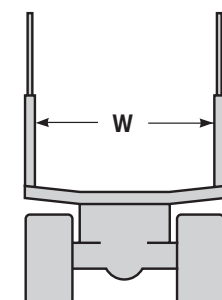


Шины: 800/65 R29*


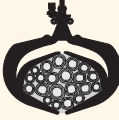
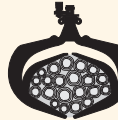

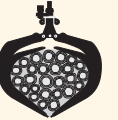
Грейфер сечением 3,5 м²

A ₁	Грейфер установлен вдоль машины	9 350	мм
	– при наличии выталкивателя	9 830	мм
A ₂	Грейфер наклонен вперед	10 520	мм
C ₁	Грейфер установлен вдоль машины	4 900	мм
C ₂	Грейфер наклонен вперед	4 700	мм

Замечание: При загрузке лесовоза ширина грейфера (размер M) должна быть на 150 мм меньше расстояния между стойками лесовоза (размер W).



РАБОЧИЕ ХАРАКТЕРИСТИКИ Volvo L180E High-Lift

Шины 800/65 R29*		БРЕВНА ДЛИНОЙ 5,0 М		БРЕВНА ДЛИНОЙ 4,0 М	БАЛАНСЫ ДЛИНОЙ 4,0 М	
						
Сечение грейфера	м ²	3.2	3.2	3.5	3.8	3.8
Рабочая нагрузка	м ³	8 600	8 600	8 600	8 600	8 600
A	мм	5 590	5 590	5 640	5 140	5 290
B	мм	6 540	6 540	6 530	6 300	6 390
C	мм	3 630	3 630	3 750	4 500	4 500
D	мм	2 900	2 900	2 850	3 350	3 200
E	мм	1 200	1 200	1 250	1 670	1 500
F	мм	2 270	2 270	2 220	1 820	1 970
G	мм	1 100	1 100/900	1 100	1 100/900	900
M	мм	2 400	2 400	2 550	2 350	2 350
Эксплуатационная масса	кг	32 910	33 110	33 410	33 160	33 260
Балансы (технический лес на щепу)					X	X
Бревна (деловой лес)		X	X	X		
Перевалка леса		X	X	X	X	X
Загрузка/разгрузка транспорта	X	X	X	X/X	X/X	
Разгрузка против стены					X	X
С гидрозажимами			X	X		X
С триплексной цепью		X			X	
Кат. No для заказа		91852	82127/82126	82128	94463/93607	82129

*) Включая массу жидкого балласта в задних шинах. Наличие необязательного балласта в передних шинах увеличивает массу машины на 1830 кг. Наличие выталкивателя увеличивает массу машины на 800 кг. Кат. No выталкивателя: 80796.

НАГРУЗКИ ОПРОКИДЫВАНИЯ

A ¹	Макс. высота подъема, прямая машина	11 610 кг
A ²	Макс. высота подъема, полный поворот	10 780 кг
B ¹	Макс. вылет стрелы, прямая машина	11 000 кг
B ²	Макс. вылет стрелы, полный поворот	9 450 кг



ДАВЛЕНИЕ НА ГРУНТ

Шины 800/65 R29*		В транспортном положении без груза			
		Задние колеса		Передние колеса	
Нагрузка на ось	кг	12 250	20 860	26 660	15 050
Давление на грунт	кг/см ²	6,5	4,5	6,5	4,5

При давлениях в шинах: передние – 650 кПа, задние – 450 кПа.

СТАНДАРТНАЯ КОМПЛЕКТАЦИЯ

Сервисное оборудование

Автоматическая система смазки

Двигатель

Трехступенчатый воздухоочиститель с предпочтительной за счет выхлопа
Контрольное стекло уровня охлаждающей жидкости
Пусковой подогреватель во впускном коллекторе
Глушитель с искрогасителем
2 топливных фильтра
Фильтр охлаждающей жидкости
Маслоотделитель

Электрооборудование

Готовая разводка на 24 В для дополнительного оборудования
Генератор на 24 В / 55 А
Выключатель батареи
Указатель уровня топлива
Счетчик моточасов
Электрический звуковой сигнал
Панель приборов с mnemonicкими обозначениями
Светотехника:
• двойные передние галогенные фары ближнего и дальнего света
• стояночные огни
• двойные стоп-сигналы и задние габаритные огни
• указатели поворота с функцией аварийной сигнализации
• галогенные рабочие фары (2 передних и 2 задних)
• подсветка приборов

Система контроля Contronic

Центральный блок (ECU) с системой сбора и анализа данных о работе

Монитор Contronic
Контроль потребления топлива
Контроль температуры за бортом
Переключение на холостой ход при:
• перегреве двигателя
• низком давлении масла
• перегреве масла трансмиссии
Устройство нейтрального пуска
Тест работы тормозов
Тест индикаторов/контрольных ламп
Контрольные лампы и индикаторы:
• разряд батареи
• давление масла в двигателе
• давление масла в трансмиссии
• давление в тормозной системе
• включен стояночный тормоз
• уровень гидрожидкости
• перегрев мостов
• отказ рулевого управления
• резервное рулевое управление
• дальний свет фар
• указатели поворота
• проблесковый маячок
• пусковой подогреватель
• блокировка дифференциала
• перегрев двигателя
• перегрев трансмиссии
• подзарядка тормозов
Контроль уровней жидкостей:
• масло в системе смазки двигателя
• жидкость в системе охлаждения
• масло в трансмиссии
• гидрожидкость
• вода в баке омывателя

Силовая передача

Автоматическая трансмиссия (APS), с управляемым отключением при торможении и клапанами с широтно-импульсной модуляцией
Переключатель направления хода на консоли управления гидравликой

Дифференциалы: передний – со 100%-ной блокировкой, задний – обычный
Охладители масла для переднего и заднего мостов

Тормозная система

Дисковые тормоза мокрого сцепления с принудительным масляным охлаждением на всех колесах
Двухконтурная тормозная система
Двойные педали рабочих тормозов
Резервная тормозная система
Стояночный тормоз с электрогидравлическим приводом
Индикатор износа тормозов
Внешние охладители масла для переднего и заднего мостов

Кабина

ROPS (SAE J1040CC) (ISO 3471), FOPS (SAE J 231) (ISO 3449)
Единый ключ всех замков
Звукопоглощающая облицовка
Пепельница
Прикуриватель
Запираемая дверь
Система отопления/вентиляции с фильтрацией подаваемого воздуха и размораживателем стекол
Напольный коврик
Освещение салона
Внутреннее зеркало заднего вида
2 наружных зеркала заднего вида
Открывающееся окно (справа)
Безопасное тонированное стекло
Втяжной поясничный ремень безопасности по SAE J386
Регулируемая консоль управления
Эргономичное сиденье оператора с регулируемой подвеской

Багажный отсек
Солнечный козырек
Держатель для напитков
Передний и задний очистители и омыватели стекол, имеющие прерывистый режим работы
Платформы для обслуживания с нескользкой поверхностью на передних и задних крыльях
Спидометр

Гидросистема

Главный клапан, 2-золотниковый
Главный клапан, 4-золотниковый
Аксиально-поршневые насосы переменного объема (3) для:
• рабочей гидравлики
• рулевой гидравлики, тормозов и сервопривода
• привода вентилятора охлаждения
Автоподъем стрелы, регулируемый, с индикатором положения
Радиатор гидрожидкости
Мягкая подвеска стрелы (BSS)
Привод вращения (ротатор)

Внешнее оборудование

Шумовиброизолирующие опоры кабины, двигателя, коробки передач
Подъемные проушины
Легко открываемые боковые панели и капот двигателя
Замок сочленения рамы
Антивандалные замки батарей, системы смазки
Буксирная проушина

ДОПОЛНИТЕЛЬНОЕ ОБОРУДОВАНИЕ (Стандартное на некоторых рынках)

Сервисное оборудование

Ящик для инструмента
Набор инструмента
Заправочный насос системы смазки
Набор ключей для гаек колес

Двигатель

Подогреватель блока цилиндров
Масляный предпочтительный воздухоочиститель
Турбинный воздухоочиститель
Циклонный воздухоочиститель
Радиатор и охладитель гидрожидкости с защитой от коррозии
Ручка управления оборотами
Заправочный фильтр-сетка
Вентилятор с реверсом

Электрооборудование

Воздушный фильтр генератора
Генератор на 80 А
Освещение навесных орудий
Дополнит. передние рабочие фары
Дополнит. задние рабочие фары
Подсветка номерного знака
Асимметричные фары, левые

Звуковой сигнал заднего хода
Вращающийся проблесковый маячок, складной
Боковые габаритные фонари

Кабина

Радиоприемник с магнитофоном
Установочный комплект для радио
Шторки от солнца на переднее, заднее и боковые окна
Сдвижное правое окно и окно двери
Втяжной ремень безопасности длиннее и шире стандартного
Кондиционер
Фильтр вентиляции для работы в условиях запыленности асбестом
Сиденье оператора с низкой спинкой
Сиденье оператора с низкой спинкой и обогревом
Сиденье оператора с высокой спинкой и обогревом
Сиденье оператора с пневмоподвеской, высокой спинкой и обогревом
Сиденье инструктора
Левый подлокотник к сиденью ISRI
Держатель для завтраков

Ручка на руль
Комплект звукоизоляции кабины
Камера заднего обзора
Регулируемая рулевая колонка
Автомат контроля температуры (АТС)
Зеркала заднего вида с обогревом

Гидросистема

Биоразлагаемая гидрожидкость

Внешнее оборудование

Расширители брызговики
Брызговики фиксированные на передний мост и откидывающиеся на задний мост

Защитное оборудование

Защитные решетки передних фар
Защитные решетки задних огней
Ограждения заднего/боковых окон
Ограждение решетки радиатора
Нижняя защита, задняя
Защита подъемных гидроцилиндров

Прочее оборудование

Управление с подлокотника (CDC)
Резервное рулевое управление
Знак медленно движущегося транспортного средства
Выталкиватель бревен

Шины

800/65 R29

В связи с постоянным совершенствованием продукции мы оставляем за собой право изменять ее спецификации и конструкцию без предварительного уведомления. На иллюстрациях могут быть изображены машины не в стандартном исполнении.

VOLVO

Construction Equipment

Ref. 41 1 669 2372
Printed in Russia 2002.05-1
Volvo, Moscow

Russian
INT