



Автомобиль ГЗТМ-893А

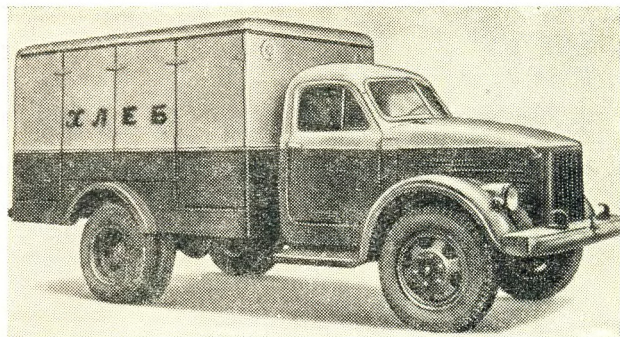
Внутренние размеры кузова, мм	
длина	3750
ширина	2215
высота	2100
Объем кузова, м:	17,3
Погрузочная высота, мм	1260

АВТОМОБИЛЬ КХА-2-57

Автомобиль-фургон КХА-2-57 выпускал Горьковский завод торгового машиностроения до 1964 г. на шасси ГАЗ-51А с удлиненной рамой. Автомобиль предназначен для перевозки хлебобулочных изделий.

Кузов — дерево-металлический, снаружи обшит дюралюминиевым листом, внутри оборудован направляющими для размещения хлебных лотков. Кузов снабжен эффективной системой вентиляции.

Грузоподъемность, кг	1700
Собственный вес в снаряженном состоянии, кг	3760
в том числе:	
на переднюю ось	1550
на заднюю ось	2210



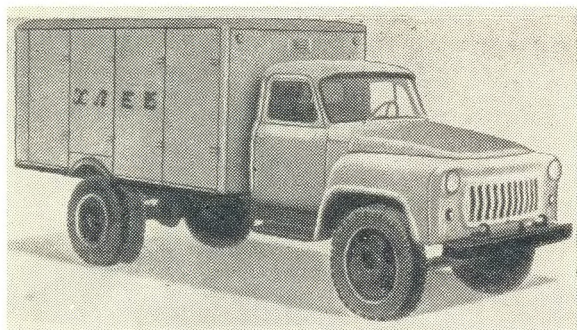
Автомобиль КХА-2-57

Полный вес, кг	5610
в том числе:	
на переднюю ось	2290
на заднюю ось	3320
Габаритные размеры, мм:	
длина	5880
ширина	2190
высота	2540
Внутренние размеры кузова, мм:	
длина	3150
ширина	1840
высота	1610
Количество лотков	132

АВТОМОБИЛЬ ГЗТМ-892

Автомобиль-фургон ГЗТМ-892, предназначенный для перевозки хлебобулочных изделий, выпускается с 1964 г. Горьковским заводом торгового машиностроения на шасси ГАЗ-52А.

Кузов — дерево-металлический, снаружи обшит листовой сталью, внутри оборудован фермами с направляющими для размещения хлебных лотков. Кузов имеет принудительную вентиляцию.



Автомобиль ГЗТМ-892

Грузоподъемность, кг	2240
Собственный вес в снаряженном состоянии, кг	3200
в том числе:	
на переднюю ось	1295
на заднюю ось	1905
Полный вес, кг	5590
в том числе:	
на переднюю ось	1710
на заднюю ось	3880
Габаритные размеры, мм:	
длина	6100
ширина	2150
высота	2660
Погрузочная высота, мм:	
минимальная	1000
максимальная	2320
Количество лотков	140

АВТОМОБИЛЬ ТА-942

Автомобиль-фургон ТА-942 с изотермическим кузовом выпускался с 1964 г. Тартусским авторемонтным заводом № 3 на шасси ГАЗ-53Ф с удлиненной рамой. Автомобиль предназначен для перевозки скоропортящихся продуктов в охлажденном или замороженном состоянии.