

TRUCKS
CAMIONS
LASTKRAFTWAGEN ♦

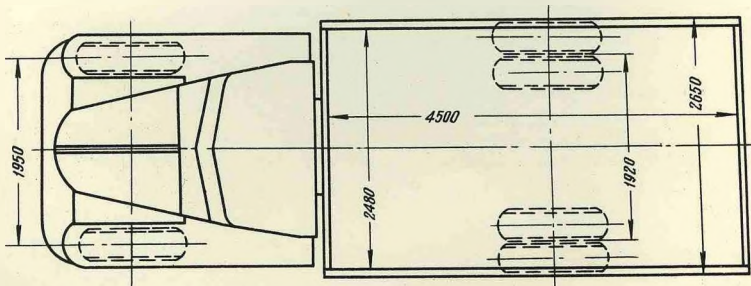
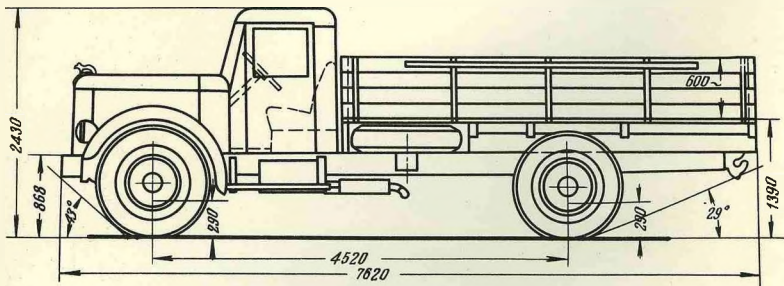
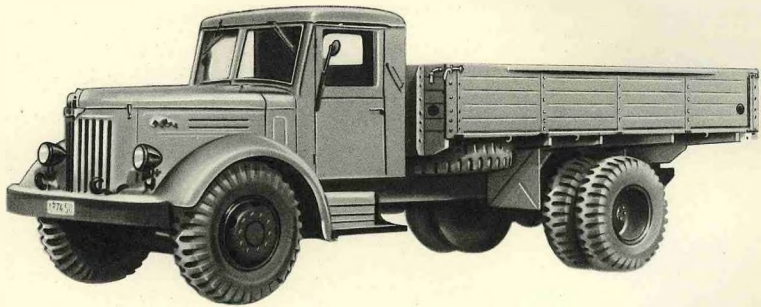
MAZ



VSESOJUZNOJE
OBJEDINENIJE

AVTOEXPORT

S S S R
MOSKVA



ГРУЗОВОЙ АВТОМОБИЛЬ MAZ-200

Грузоподъемность — 7 т, мощность двигателя — 110 л.с. Дизельный двигатель экономичен и обладает высокими эксплуатационными качествами.

MAZ-200 может успешно эксплуатироваться для перевозки различных грузов.

MAZ-200 может буксировать прицеп, грузоподъемностью до 4 т.

Прочные и большие по размеру шины позволяют грузовому автомобилю MAZ-200 легко преодолевать бездорожье.

MAZ-200 TRUCK

Payload — 7 t. The 110 H.P. Diesel engine is economical and highly efficient in performance.

The MAZ-200 Truck can be successfully used to carry various loads.

The MAZ-200 Truck can tow a 4 t trailer.

The robust and large size tyres render the MAZ-200 Truck for cross country service.

LASTKRAFTWAGEN MAZ-200

Ladefähigkeit — 7 t, Motorleistung — 110 PS.

Der Dieselmotor ist sehr wirtschaftlich und verfügt über hohe Betriebseigenschaften.

Der MAZ-200 kann für die Beförderung verschiedenster Güter mit großem Effekt eingesetzt werden.

Der MAZ-200 kann erfolgreich mit Anhänger bis 4 t Ladefähigkeit verwendet werden.

Die dauerhaften und umfangreichen Reifen ermöglichen den Einsatz des Lastkraftwagens MAZ-200 auch auf wegllosem Terrain.

CAMION MAZ-200

Charge utile 7 t, puissance du moteur 110 C.V. Le moteur Diesel est très économique et se distingue par ses performances très élevées.

Le MAZ-200 peut être utilisé au transport des charges les plus variées.

Le MAZ-200 peut être exploité avec une remorque à charge utile de 4 t.

Les grandes dimensions des pneus très robustes font du MAZ-200 un excellent camion tout-terrain.

ТЕХНИЧЕСКАЯ ХАРАКТЕРИСТИКА

Основные данные. Грузоподъемность — 7 т. Вес (сухой, без нагрузки) — 6170 кг. Наибольшая скорость при нормальной нагрузке — 65 км/час. Расход топлива на 100 км — 35 л. Емкость топливного бака — 225 л.

Двигатель — двухтактный дизель с непосредственным впрыском и прямоточной продувкой. Число цилиндров — 4. Диаметр цилиндра — 108 мм. Ход поршня — 127 мм. Рабочий объем всех цилиндров — 4,65 л. Степень сжатия — 16:1. Максимальная мощность — 110 л.с. при 2000 об/мин. Удельный расход топлива — 205 г/л.с.ч. Нагнетатель ротационного типа с тремя спиральными лопастями.

Система смазки — комбинированная, под давлением и разбрызгиванием. Охлаждение масла осуществляется водомасляным пластинчатым радиатором. Заправочная емкость системы смазки — 16,5 л.

Система охлаждения двигателя — жидкостная с принудительной циркуляцией при помощи центробежного насоса. Заправочная емкость системы охлаждения — 22 л.

Пуск двигателя — электрическим стартером.

Сцепление — однодисковое, сухое.

Коробка перемены передач — трехходовая, пятиступенчатая, пятая передача повышающая.

Карданная передача открытого типа состоит из двух карданных валов. Карданы снабжены игольчатыми подшипниками.

Передний мост — балка двутаврового сечения из кованой стали.

Рулевое управление — расположено слева. Привод — червячный с боковым сектором. Передаточное отношение 21,2:1.

Задний мост — с литым стальным картером. Главная передача: двойной редуктор с коническими спиральными и цилиндрическими прямозубыми шестернями на конических роликовых подшипниках. Передаточное отношение 8,21:1. Дифференциал конический с четырьмя сателлитами. Полуоси — разгруженного типа.

Подвеска автомобиля — на четырех полуэллиптических рессорах.

Рама — клепаная, из штампованных деталей.

Колеса — штампованные, дисковые.

Шины — баллонного типа 12,00×12".

Тормозы: ножной с пневматическим приводом на все колеса. Ручной механический тормоз барабанный, с внутренней и внешней колодками, расположен на валу коробки передач.

Электрооборудование. Система однопроводная. Напряжение 12 в. Шунтовой четырехполюсный генератор 250 Вт. Реле-регулятор. Стартер 24 в, мощностью в 7,5 л.с. Две 12-вольтовые батареи по 150 а-час каждая. Две фары с двойными лампами накаливания. Звуковой сигнал. Два подфарника. Задний фонарь со „стоп-сигналом“. Потолочная лампочка в кабине.

SPECIFICATIONS

General Data. Payload — 7 t. Weight (dry without load) — 6170 kg. Maximum speed with rated load — 65 km/hour. Fuel consumption — 35 litres per 100 km. Capacity of fuel tank — 225 litres.

Engine — two-stroke direct injection uniflow scavenging Diesel engine. Cylinders — 4. Bore — 108 mm. Stroke — 127 mm. Total engine capacity — 4.65 litres. Compression ratio — 16:1. Maximum power — 110 H.P. at 2000 r.p.m. Fuel consumption — 205 g per H.P. per hour. Rotary blower with three spiral blades.

Lubrication system — combined: forced and splash. Oil cooling — by means of a water-oil ribbed radiator. Filling capacity — 16.5 litres.

Engine cooling system — forced circulation fluid type by means of a centrifugal pump. Cooling system filling capacity — 22 litres.

Engine starting — by means of an electric starter.

Clutch — single-plate dry type.

Transmission — three-way five-speed, with overdrive in fifth speed.

Propeller shaft — open-type; consists of two shafts with universal joints having needle bearings.

Front axle — forged steel I-beam.

Steering gear — on left-hand side. Worm-and-side-sector type. Ratio 21.2:1.

Rear axle — cast steel housing. Final drive: double gearing with spiral bevel gears and spur gears mounted on taper roller bearings. Gear ratio 8.21:1. Bevel differential with four pinions. Full floating axles.

Truck suspension — on four semi-elliptic springs.

Frame — riveted stamped parts.

Wheels — stamped disc type.

Tires balloon type 12.00×12".

Brakes — pneumatic foot brake on all wheels. Mechanical drum type hand brake, with inner and outer shoes, on transmission shaft.

Electrical equipment. Single-wire type, 12 V. Four-pole shunt generator 250 W. Relay-regulator. Starter 24 V, 7.5 H.P. Two storage batteries 12 V, 150 A-hr each. Two headlamps with double filament bulbs. Horn. Two side lamps. Tail lamp with stop light. Ceiling lamp in the cab.

TECHNISCHE DATEN

Hauptdaten, Ladefähigkeit — 7 t. Gewicht (ohne Last und Tankung) — 6170 kg. Höchstgeschwindigkeit bei normaler Belastung — 65 km/Std. Kraftstoffverbrauch auf 100 km — 35 l. Inhalt des Kraftstoffbehälters — 225 l.

Motor — Zweitakt Dieselmotor mit direkter Strahleinspritzung und Geradschleuse. Zylinderanzahl — 4. Zylinderbohrung — 108 mm. Kolbenhub — 127 mm. Hubvolumen aller Zylinder, insgesamt — 4,65 l. Verdichtungsverhältnis — 16:1. Höchstleistung — 110 PS bei 2000 U/Min. Kraftstoffnormverbrauch — 205 g/E. P.S. Std. Gebläse-Rotationstyp mit drei Spiralschneifen.

Schmierung — kombiniert, durch Druck und Zerstäubung. Ölkühlung — durch Wasser-Öl-Lamellenkühler. Inhalt der Schmieranlage — 16,5 l.

Motorabkühlung — durch Flüssigkeit im Zwangsumlauf vermittelt Flichkraftpumpe. Inhalt der Kühlung — 22 l.

Anlasser des Motors — durch elektrischen Anlasser.

Kupplung — Einscheiben-Truckenkupplung.

Wechselgetriebe — dreistufiges Fünfganggetriebe. Fünfter Gang ist mit Schnellgang.

Kardangetriebe — offen, bestehend aus zwei Kardanwellen. Die Gelenke sind mit Nadellagern ausgerüstet.

Vorderbrücke — Doppel-T-Formträger aus Schmiedestahl.

Lenkung — Linksanordnung, Antrieb — Schneckensegmentantrieb. Untersetzungsverhältnis 21,2:1.

Hinterbrücke — Stahlgußgehäuse. Hauptübertragung: Doppelreduktor mit Spiralkegel- und Stirnrädern in Kegelrollenlagern. Untersetzungsverhältnis 8,21:t. Ausgleichgetriebe — konisch mit vier Umlaufträdern. Die Halbachsen sind belastet.

Aufhängung des Kraftwagens — auf vier Halbelliptikfedern.

Rahmen — vernietet aus gestanzten Teilen.

Räder — gestanzte Scheibenräder.

Reifen — Ballonreifen 12,00X12".

Bremsen — Fußbremse mit Druckluft, auf alle vier Räder wirkend. Handbremse — mechanische Trommelbremse mit inneren und äußeren Backen an der Getriebewelle angeordnet.

Elektrische Ausrüstung, Einleiteranlage. Spannung 12 V. Vierpoliger Nebenschlußstromerzeuger von 250 W. Relais — Vordrehrelais. Anlasser 24 V. Leistung in 7,5 PS. Zwei 12-V-Akkubatterien zu je 150 A/Std. Zwei Scheinwerfer mit Doppelfadenbirnen. Signalhorn. Zwei Stadtlichter. Hecklicht mit Stopzeichen. Deckenlicht im Führerraum.

CARACTÉRISTIQUES TECHNIQUES

Données principales. Charge utile — 7 t. Poids à vide — 6170 kg. Vitesse maximum sous charge nominale — 65 km/h. Consommation aux 100 km — 35 l. Capacité du réservoir à combustible — 225 l.

Moteur — Diesel, à deux temps, à injection directe de combustible et à balayage en flux direct. Nombre de cylindres — 4. Alésage — 108 mm. Course — 127 mm. Cylindrée — 4,65 l. Taux de compression — 16:1. Puissance maximum — 110 C.V. à 2000 tr/min. Consommation spécifique — 205 g au C.V. eff. Compresseur à air de balayage du type rotatif à trois pales hélicoïdales.

Graissage — mixte, sous pression et par barbotage. Refroidissement de l'huile par eau dans un radiateur à lames. Capacité du système de graissage — 16,5 l.

Refroidissement du moteur — à circulation forcée de liquide à partir d'une pompe centrifuge. Capacité du système de refroidissement — 22 l.

Mise en marche du moteur — par démarreur électrique.

Embrayage — monodisque à sec.

Boîte de vitesses — à trois trains baladeurs, à cinq vitesses, dont la cinquième surmultiplée.

Arbre de transmission — sans enveloppe, en deux tronçons. Joints de cardan munis de roulements à aiguilles.

Pont AV — poutre en double té forgée en acier.

Direction — disposée à gauche, à vis et secteur latéral. Rapport de démultiplication 21,2:1.

Pont AR — carter coulé en acier. Réducteur à double démultiplication à couple conique spiral et couple cylindrique à denture droite montés sur des roulements à rouleaux coniques. Rapport de démultiplication 8,21:1. Différentiel à quatre satellites coniques. Essieux déchargés.

Suspension — sur quatre ressorts semi-elliptiques.

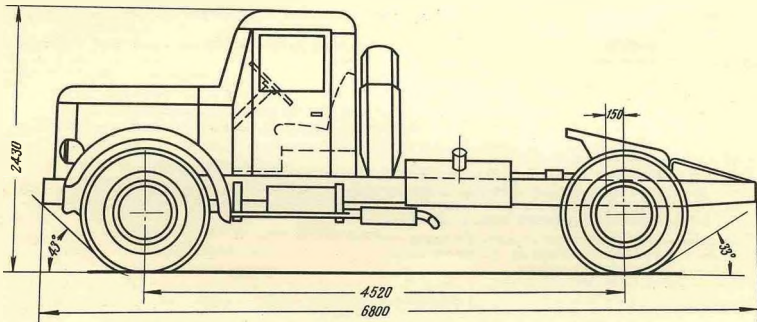
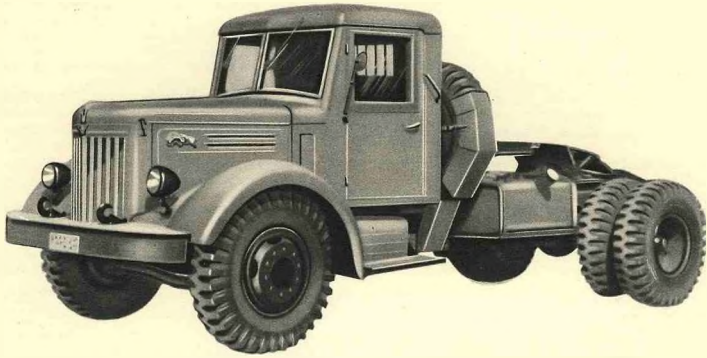
Chassis — assemblé par rivetage des pièces embouties.

Roues — à disques en tôle emboutie.

Pneus — ballon. Dimension 12,00X12".

Frelas — à pied à air comprimé agissant sur toutes les roues. A main — mécanique, à tambour, à segments extérieur et intérieur, monté sur l'arbre de la boîte de vitesses.

Appareillage électrique — à canalisations à un seul fil. Tension 12 V. Génératrice shunt, tétrapolaire de 250 W. Régulateur de tension. Démarreur 24 V de 7,5 C.V. Deux batteries 12 V de 150 A/h chacune. Deux phares avec lampes à double filament. Avertisseur. Deux feux ville. Feu arrière et feu stop. Plafonnier dans la cabine.



СЕДЕЛЬНЫЙ ТЯГАЧ МАЗ-200 В

Для работы с полуприцепом тягач оборудован седельным устройством, соединительной головкой пневматической системы тормозного привода и штепсельной розеткой для освещения полуприцепа.

Закрытая трехместная кабина имеет вентиляционные люки, стеклоочистители, регулируемое сидение водителя. Удобное расположение органов управления и приборов, хорошее освещение дороги и пневматический привод к тормозам обеспечивают легкость управления и безопасность движения.

Может буксировать полуприцеп общим весом (с грузом) до 16,5 т.

TOWING TRUCK MAZ-200 B

For operation in conjunction with a semi-trailer, the Truck is equipped with semi-trailer mounting equipment, a connecting head for the brake actuating pneumatic system and a plug socket for the semi-trailer lighting.

The enclosed three-seat cab has vent openings, windshield wipers and an adjustable driver seat. Convenient location of the controls and instruments, good road lighting and pneumatic brakes ensure ease of control and safe driving.

The Truck can tow a semi-trailer of a total weight (including the load) up to 16.5 t.

SATTELSCHLEPPER MAZ-200 B

Für den Einsatz mit Halbanhänger ist der Schlepper mit einer Sattleinrichtung, einem Verbindungskopf für die Druckluftanlage des Bremsantriebes und einer Steckdose zur Beleuchtung des Halbanhängers ausgerüstet.

Die geschlossene dreisitzige Kabine hat Lüftungsluken, Scheibenwischer und einen verstellbaren Fahrersitz. Durch bequeme Anordnung der Steuerung und der Kontrollgeräte, gute Beleuchtungsanlage und pneumatischen Antrieb der Bremsen werden leichte Lenkung und Fahrsicherheit gewährleistet.

Das Fahrzeug kann einen Halbanhänger mit insgesamt (inklusive Last) 16,5 t Gewicht schleppen.

TRACTEUR PORTEUR MAZ-200 B

Afin d'assurer le fonctionnement avec une semi-remorque le tracteur est équipé d'un dispositif à sellette, d'un raccord à air comprimé pour la commande des freins et d'une prise de courant pour l'éclairage de la semi-remorque.

La cabine fermée triplace comporte des lucarnes d'aération, essuie-glaces, siège du conducteur réglable.

La disposition très commode des organes de commande et des instruments de contrôle, l'excellent éclairage de la route et les freins à air comprimé assurent à ce véhicule une excellente maniabilité et les meilleures conditions de sécurité.

Le poids total de la semi-remorque peut atteindre 16,5 t.

ТЕХНИЧЕСКАЯ ХАРАКТЕРИСТИКА

Основные данные. Вес тягача без нагрузки — 6560 кг. Колея передних колес — 1950 мм; колея задних колес (между серединами двойных скатов) — 1950 мм. Низшие точки тягача при нормальной нагрузке — 290 мм. Наибольшая скорость при нормальной нагрузке — 60 км/час. Расход топлива на 100 км — 44 л. Емкость топливных баков — 450 л.

Двигатель — двухтактный дизель с непосредственным впрыском топлива и прамоточной продувкой. Число цилиндров — 4. Диаметр цилиндра — 108 мм. Ход поршня — 127 мм. Рабочий объем всех цилиндров — 4,65 л. Степень сжатия — 16. Номинальная мощность — 135 л.с. Число оборотов в минуту — 2000.

Система смазки — комбинированная, под давлением и разбрызгиванием. Заправочная емкость системы смазки — 16,5 л.

Охлаждение двигателя — осуществляется принудительной циркуляцией жидкости. Емкость системы охлаждения — 23 л.

Пуск двигателя — электрическим стартером.

Сцепление — однодисковое сухое, с гасителем крутильных колебаний трансмиссии, расположенным в ступице ведомого диска.

Коробка передач — трехходовая, пятиступенчатая, пятая передача повышающая.

Карданная передача — открытого типа, состоит из двух валов с шарнирами на игольчатых подшипниках и с промежуточной опорой.

Передний мост — балка двутаврового сечения из кованой стали.

Рулевое управление — левое. Привод — червячный с боковыми секторами. Передаточное число — 21,5.

Задний мост. — Картер — литой из стали с запрессованными кожухами полуосей. Главная передача — двухступенчатая, передаточное число — 9, полуоси — разгруженного типа.

Подвеска автомобиля — на четырех полуэллиптических рессорах.

Рама — клепаная, из штампованных деталей.

Колеса — штампованные, дисковые.

Шины — 12,00×20".

Тормозы: ножной — с пневматическим приводом на все колеса; ручной — барабанного типа с внутренней и внешней колодами на валу коробки передач.

Электрооборудование. Система однопроводная. Напряжение 12 в. Генератор шунтовой, двухполюсный, 12 в, 500 Вт. Реле-регулятор. Стартер 24 в, мощностью 11 л.с. Две 12-вольтовые батареи по 128 а-час каждая.

Седельное устройство — двухшарнирное с автоматическим замком, сцепляющимся со шворнем полуприцепа.

SPECIFICATIONS

General Data. Weight of truck without load — 6560 kg. Front wheel track — 1950 mm. Rear wheel track (between the middles of double wheels) — 1950 mm. Clearance at rated load — 290 mm. Maximum speed at rated load — 60 km/hour. Fuel consumption 44 litres per 100 km. Capacity of fuel tanks — 450 litres.

Engine — two-stroke direct injection uniflow scavenging Diesel engine. Cylinders — 4. Bore — 108 mm. Stroke — 127 mm. Total engine capacity — 4.65 litres. Compression ratio — 16:1. Rated power 135 H.P. at 2000 r.p.m.

Lubrication system — combined: force and splash. Filling capacity — 16.5 litres.

Engine cooling system — force circulation fluid type. Capacity — 23 litres.

Engine starting — by means of an electrical starter.

Clutch — single-dry disc type with torsional oscillation damper on driven disc hub.

Transmission — three-way five-speed type, with overdrive in fifth speed.

Propeller shaft — open type; consists of two shafts having universal joints with needle bearings, and a center bearing.

Front axle — forged steel I-beam.

Steering gear — on left-hand side. Worm-and-side-sector type. Ratio 21.5:1.

Rear axle — cast steel housing with pressed-in axle shaft sleeves. Final drive: double gearing, gear ratio 9:1; full floating axle shafts.

Truck suspension — on four semi-elliptic springs.

Frame — riveted stamped parts.

Wheels — stamped disc type.

Tyres — 12,00×20".

Brakes — pneumatic foot brake on all wheels; drum type hand brake, with inner and outer shoes, on transmission shaft.

Electrical equipment — single-wire type, 12 V. Double-pole shunt generator 12 V, 500 W. Relay-regulator. Starter 24 V, 11 H.P. Two storage batteries 12 V, 128 A-hr each.

Semi-trailer mounting equipment — double-joint with automatic lock, connected to semi-trailer pivot pin.

TECHNISCHE DATEN

Hauptdaten. Gewicht des Schleppers ohne Last — 6560 kg. Vorderradspurweite — 1950 mm; Hinterradspurweite (von der Doppelreifenmitte an) — 1950 mm. Geringste Bodenfreiheit bei Normalbelastung — 290 mm. Höchstgeschwindigkeit bei Normlast — 60 km/Std. Kraftstoffverbrauch auf 100 km — 44 l. Inhalt der Kraftstoffbehälter — 450 l.

Motor — Zweitakt-diesel mit direkter Einspritzung und Geradsplüfung. Zylinderanzahl — 4. Zylinderbohrung — 108 mm. Kolbenhub — 127 mm. Gesamthubvolumen aller Zylinder — 4,65 l. Verdichtungsverhältnis — 16. Nennleistung — 135 PS. Drehzahl in der Minute — 2000.

Schmierung — kombiniert, durch Druck und Zerstaubung, Öl-vorrat im Motor — 16,5 l.

Motorkühlung — durch zwangsläufigen Umlauf. Kühlwasserinhalt — 23 l.

Anlaßvorrichtung — elektrischer Anlasser.

Kupplung — Einscheibentrockenkupplung mit Schwingungsdämpfer am Nabenfutter der Trieb-scheibe. Getriebe — dreistufiges Fünfganggetriebe, mit dem fünften Beschleunigungsgang.

Kardanwellen — offen, aus zwei Wellen mit Gelenken auf Nadellagern und Zwischenabstützung

Vorderbrücke — Doppel-T-Träger aus Schmiedestahl.

Lenkung — links angeordnet. Schneckensegmentantrieb. Unteretzungsverhältnis — 21,5.

Hinterbrücke — Stahlgußgehäuse mit eingepreßtem Halbachsenmantel. Hauptgetriebe, zweistufig, Unteretzungsverhältnis 9, Halbachsen — belastet.

Aufhängung des Kraftwagens — auf vier Halbelliptikfedern.

Rahmen — vernietet aus gestanzten Teilen.

Räder — gestanzte Scheibenräder.

Reifen — 12,00×20".

Bremsen — Fußbremse — mit Druckluftantrieb auf alle Räder; Handbremse; Trommelbremse mit Innen- und Außenbacken auf der Getriebewelle.

Elektrische Ausrüstung. Einleiteranlage, Spannung 12 V, Nebenschlußstromerzeuger, zweipolig, 12 V, 500 W. Relais — Reglerrelais. Anlasser 24 V, Leistung 11 PS. Zwei 12-V-Akkubatterien zu je 128 A/Std.

Sattelvorrichtung — doppelgelenkig mit automatischer Verriegelung der Kupplungsbolzen des Halb-anhängers.

CARACTÉRISTIQUES TECHNIQUES

Données principales. Poids du tracteur à vide 6560 kg. Voie AV — 1950 mm; voie AR (entre les milieux des pneus jumelés) 1950 mm. Garde au sol sous charge nominale — 290 mm. Vitesse maximum sous charge nominale — 60 km/h. Consommation aux 100 km — 44 l. Capacité des réservoirs à combustible 450 l.

Moteur — Diesel, à deux temps, à injection directe de combustible et à balayage en flux direct. Nombre de cylindres — 4. Alésage — 108 mm. Course — 127 mm. Cylindrée — 4,65 l. Taux de compression — 16. Puissance nominale 135 C. V. à 2000 tr/min.

Graissage — mixte, sous pression et par barbotage. Capacité du système de graissage — 16,5 l.

Refroidissement du moteur — à circulation forcée de liquide. Capacité du système de refroidissement 23 l.

Mise en marche du moteur — par démarreur électrique.

Embrayage — monodisque à sec, à amortisseur des vibrations de torsion disposé dans le moyeu du disque mené.

Boîte de vitesses — à trois trains, à cinq vitesses, dont la cinquième surmultiplée.

Arbre de transmission — sans enveloppe, en deux tronçons à palier intermédiaire. Joints de cardan munis de roulements à aiguilles.

Essieu AV — poutre en douille té forgée en acier.

Direction disposée à gauche, à vis et secteur latéral. Rapport de démultiplication — 21,5.

Pont AR: carter coulé en acier à tubes emmanchés à frottement dur. Réducteur à double démultiplication. Rapport de démultiplication — 9. Essieux déchargés.

Suspension sur quatre ressorts semi-elliptiques.

Châssis — assemblé par rivetage des pièces embouties.

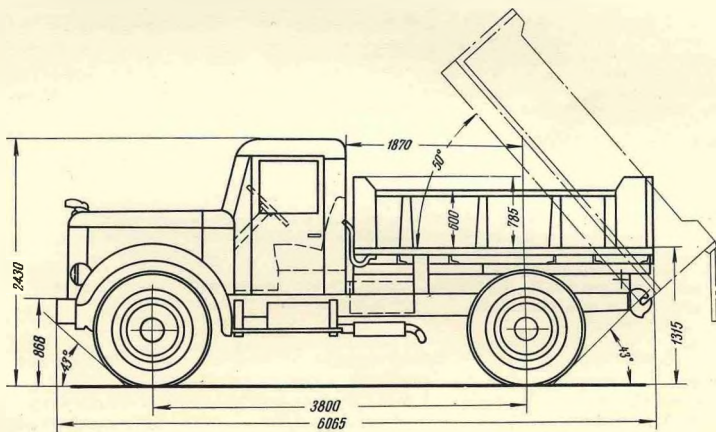
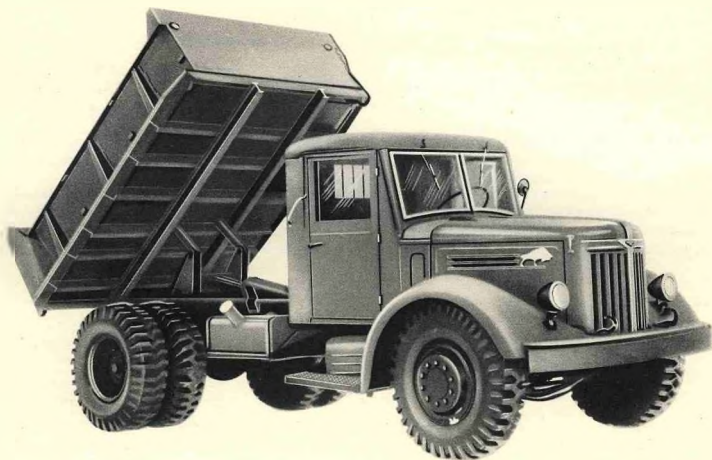
Roues — à disques en tôle emboutie.

Pneus de 12,00×20".

Reins — à pied à air comprimé agissant sur toutes les roues. A main — mécanique à tambour à segments intérieur et extérieur, monté sur l'arbre de la boîte de vitesses.

Appareillage électrique — canalisations à un seul fil. Tension — 12 V. Génératrice bipolaire — 12 V, 500 W. Régulateur de tension. Démarreur — 24 V de 11 C. V. Deux batteries 12 V de 128 A/h chacune.

Dispositif à sellette — à deux pivots, à serrure automatique servant à atteler la semi-remorque.



ГРУЗОВОЙ АВТОМОБИЛЬ-САМОСВАЛ MAZ-205

Грузовой автомобиль-самосвал MAZ-205 предназначен для перевозки тяжелых сыпучих грузов без тары.

Благодаря удобному прочному стальному кузову, оборудованному современным гидравлическим опрокидывающим устройством, применение самосвала MAZ-205 позволяет достигнуть высокой производительности на стройках предприятий, строительстве улиц и жилищ, а также на открытых разработках.

Простое и не требующее больших усилий управление опрокидывающим устройством производится из кабины шофера.

Самосвал MAZ-205 оснащен баллонами большого размера со специальным протектором, благодаря чему обладает хорошей проходимостью даже по тяжелому грунту.

DUMP TRUCK MAZ-205

The MAZ-205 Dump Truck is designed for transportation of heavy loose loads in bulk.

Owing to its convenient and strong steel body equipped with modern hydraulic tipping gear, the MAZ-205 Dump Truck enables to obtain high outputs on construction works, road and house building, also on open development works.

Tipping gear control is from the cab; it is simple and does not require great efforts.

The MAZ-205 Dump Truck is equipped with large size balloon tyres having special protectors for good cross country service even on heavy soil.

SELBSTKIPPER-LASTKRAFTWAGEN MAZ-205

Der Selbstkipper-Lastkraftwagen MAZ-205 dient für die Beförderung von schweren Schüttgütern ohne Tara.

Durch seinen festen und bequemen Ganzmetallaufbau, der mit modernster Kippvorrichtung ausgerüstet ist, können mit Selbstkipper-Lastkraftwagen MAZ-205 hohe Leistungen im Werk-, Straßen- und Wohnbau sowie im Tagebau erzielt werden.

Die einfache und leicht steuerbare Schaltung der Kippvorrichtung wird aus der Führerkabine getätigt.

Der Selbstkipper MAZ-205 ist mit Ballonreifen von großem Durchmesser und besonderem Gleitschutzprofil ausgerüstet, wodurch gute Geländegängigkeit des Kraftwagens gewährleistet ist.

CAMION A BENNE BASCULANTE MAZ-205

Le camion est destiné au transport de lourdes charges granuleuses sans emballage.

Grâce à la benne en acier très robuste et commode, équipée d'un dispositif hydraulique de basculement de conception très avancée, le camion MAZ-205 assure le plus haut rendement tant aux chantiers de construction, qu'aux travaux publics et aux carrières ouvertes.

Le basculement de la benne est commandé depuis la cabine du conducteur. C'est une opération bien simple qui n'exige presque aucun effort.

La benne MAZ-205 est équipée des pneus de grande dimension à protecteur ground-grip. Grâce à cela elle assure les transports sur piste de sol très inégale et sur terrains bouleversés ou défoncés.

ТЕХНИЧЕСКАЯ ХАРАКТЕРИСТИКА

Основные данные — грузоподъемность 5—6 т. Емкость кузова — 3,6 м³. Размеры кузова: длина 3000 мм, ширина — 2000 мм, высота боковых стенок — 600 мм. Высота передней и задней стенок — 785 мм. Цельнометаллический стальной кузов, оборудованный гидравлическим опрокидывающим механизмом для выгрузки назад. Максимальный угол подъема — 50°. Скорость подъема кузова 30 сек. База — 3800 мм. Колея передних колес — 1950 мм; колея задних колес — 1920 мм. Наименьшее расстояние от земли без нагрузки: передней оси — 290 мм, задней оси — 290 мм. Вес автомобиля в полном снаряжении без нагрузки — 6700 кг. Наибольшая ограниченная регулятором скорость с полной нагрузкой — 60 км/час. Расход горючего на 100 км — 35 л. Емкость баков для горючего — 105 л.

Двигатель — двухтактный дизель с непосредственным впрыском и прямоточной продувкой. Число цилиндров — 4. Диаметр цилиндра — 108 мм. Ход поршня — 127 мм. Рабочий объем всех цилиндров — 4,65 л. Номинальная степень сжатия 16:1. Максимальная мощность при 2000 об/мин — 110 л.с. Удельный расход топлива — 215 г/л.с.ч.

Нагнетатель — роторного типа с тремя спиральными лопастями.

Система смазки — под давлением и разбрызгиванием. Емкость бака для масла 16,5 л. Охлаждение масла осуществляется водяным и масляным радиаторами.

Охлаждение двигателя осуществляется принудительной циркулирующей жидкостью. Емкость системы охлаждения — 22 л.

Пуск двигателя — электрическим стартером.

Сцепление — однодисковое, сухое.

Коробка передач — трехходовая, пятиступенчатая, пятая передача повышающая.

Карданная передача — открытого типа, состоит из двух валов с шарниром. Карданы снабжены игольчатыми подшипниками.

Передняя ось — штампованная, двутавровая.

Рулевое управление расположено слева. Привод — червячный с боковым сектором. Передаточное число 21,2:1.

Задний мост — литой из стали. Главная передача — двойная с коническими спиральными и цилиндрическими прямовальными шестернями. Передаточное число главной передачи — 9,00:1. Дифференциал — конический с четырьмя сателлитами. Полуоси — разгрузного типа.

Подвеска — на четырех полуэллиптических рессорах.

Рама — клепаная, из штампованных деталей.

Колеса — штампованные, дисковые.

Шины — низкого давления, размером 12,00 × 20".

Торзовы: ножной — с пневматическим приводом на все колеса. Ручной — механический с двумя колодами, расположен на валу коробки перемены передач.

Электрооборудование. Система — однопроводная. Напряжение 12 в. Генератор — шунтовой, четырехполюсный, мощностью 250 Вт. Реле-регулятор. Стартер 24 в, мощностью 7,5 л.с. Две фары с ближним и дальним светом. Звуковой сигнал. Два стояночных фонаря. Освещение номерного знака объединено со „стоп-сигналом“. Две аккумуляторные батареи напряжением 12 в и емкостью 150 а·час.

Опрокидывающий механизм — гидравлический одноцилиндровый, связан с платформой системой рычагов. Диаметр цилиндра 180 мм, ход штока 540 мм. Емкость масляной системы 17 л. Насос — шестеренчатый в одном блоке с цилиндром, привод насоса — двумя карданными валами от коробки отбора мощности. Краны управления обеспечивают установку платформы в любом положении. Скорость опрокидывания и опускания платформы может регулироваться.

SPECIFICATIONS

General Data. Payload — 5 to 6 t. Body capacity — 3.6 cu. m. Body dimensions: length — 3000 mm. Width — 2000 mm. Height of side boards — 600 mm. Height of front and rear boards — 785 mm. All-steel body, equipped with hydraulic tipping gear for rear dumping. Maximum tipping angle — 50°. Body raising speed — 30 sec. Base — 3800 mm. Front wheel track — 1950 mm; rear wheel track — 1920 mm. Minimum clearance without load: under front axle — 290 mm; under rear axle — 290 mm. Weight of Truck fully equipped, but without load — 6700 kg. Maximum governed speed fully loaded — 60 km/hr. Fuel consumption — 35 litres per 100 km. Capacity of fuel tanks — 105 litres.

Engine — two-stroke direct injection uniflow scavenging Diesel engine. Cylinders — 4. Bore — 108 mm. Stroke — 127 mm. Total engine capacity — 4.65 litres. Nominal compression ratio 16:1. Maximum power — 110 H.P. at 2000 r.p.m. Fuel consumption — 215 g. per E.H.P. per hour.

Blower — rotary type with three spiral blades.

Lubrication system — forced and splash. Tank capacity — 16.5 litres. Oil cooling — by means of water and oil radiators.

Engine cooling system — forced circulation fluid type. Cooling system filling capacity — 22 litres.

Engine starting — by means of an electrical starter.

Clutch — single-disc dry type.

Transmission — three-way five-speed type, with overdrive in fifth speed.

Propeller shaft — open type; consists of two shafts with universal joints having needle bearings.

Front axle — forged steel I-beam.

Steering gear — on left-hand side. Worm-and-side-sector type. Ratio 21.2:1.

Rear axle — cast steel housing. Final drive — double gearing with spiral bevel gears and spur gears; gear ratio 9.00:1. Bevel differential with four pinions. Full floating axles.

Suspension — on four semi-elliptic springs.

Frame — riveted stamped parts.

Wheels — stamped disc type.

Tyres — low pressure 12.00×20".

Brakes — pneumatic foot brake on all wheels. Mechanical hand brake with two shoes, on transmission shaft.

Electrical equipment. Single-wire type, 12 V. Four-pole shunt generator 250 W. Relay-regulator. Starter 24 V, 7.5 H.P. Two headlamps with low and high beams. Horn. Two parking lamps. Number plate light is combined with stop light. Two storage batteries 12 V, 150 A-hr each.

Tipping gear — hydraulic, single-cylinder, connected to platform by means of linkages. Cylinder bore 180 mm. Stroke — 540 mm. Oil system filling capacity 17 litres. Gear pump integral with cylinder. Pump drive from power take-off shaft by means of two propeller shafts. Control cocks ensure platform setting in any position. Platform raising and lowering speed can be regulated.

TECHNISCHE DATEN

Hauptdaten — Ladefähigkeit — 5–6 t. Karosserievolumen — 3,6 m³. Karosserieabmessungen: Länge — 3000 mm, Breite — 2000 mm, Höhe der Seitenwände — 600 mm. Höhe der vorderen und rückwärtigen Wände — 785 mm. Die Ganzmetallkarosserie ist mit einer hydraulischen Kippvorrichtung zum Rückwärtskippen ausgerüstet. Größter Hubwinkel — 50°. Karosseriehübschwindigkeit — 30 Sek. Radstand — 3800 mm. Vorder- radspurweite — 1950 mm; Hinterradspurweite — 1920 mm. Geringste Bodenfreiheit (ohne Last): der Vorder- achse — 290 mm, der Hinterachse — 290 mm. Gewicht des Kraftwagens in voller Ausrüstung ohne Last — 6700 kg. Höchstgeschwindigkeit mit voller Last 60 km/Std. Kraftstoffverbrauch auf 100 km — 35 l. Kraftstoff- behälterfassungsvermögen — 105 l.

Motor — Zweitakttdiesel mit direkter Einspritzung und Geradspülung. Zylinderanzahl — 4. Zylinderboh- rung — 108 mm. Kolbenhub — 127 mm. Hubvolumen aller Zylinder, insgesamt — 4,65 l. Nennverdichtungsver- hältnis — 16:1. Höchstleistung bei 2000 U/Min. — 110 PS. Kraftstoff-Normverbrauch — 215 g/E. PS. Std.

Gehäuse — Rotationstyp mit drei Spiralschaufeln.

Schmierung — durch Druck und Zerstaubung. Ölinhalt des Motors — 16,5 l. Die Ölkühlung erfolgt ver- mittels Öl- und Wasserkühler.

Motor kühlung — erfolgt durch zwangsläufigen Umlauf. Inhalt der Motorkühlung — 22 l.

Anlaßvorrichtung — elektrischer Anlasser.

Kupplung — Einscheiben-Trockenkupplung.

Wechselgetriebe — dreistufiges Fünfganggetriebe. fünfter Gang — beschleunigt.

Kardangetriebe — offen, aus zwei Wellen mit Gelenken. Die Gelenke sind mit Nadellagern ausgerüstet.

Vorderbrücke — doppel-T-formiger Träger.

Lenkung — links angeordnet. Antrieb — Schneckensegmentantrieb. Untersetzungsverhältnis 21,2:1.

Hinterbrücke — aus Stahlguß. Hauptgetriebe — doppelt, mit Spiralkegel- und Stirnrädern. Unter- setzungsverhältnis des Hauptgetriebes — 9,00:1. Differential — konisch, mit vier Umlaufdradern. Halbachsen — unbelastet.

Aufhängung — auf vier Halbelliptikfedern.

Rahmen — vernietet, aus gestanzten Teilen.

Räder — gestanzte Scheibenräder.

Reifen — Niederdruckreifen, Größe 12,00×20".

Bremsen — Fußbremse mit Druckluft-Antrieb auf alle Räder. Handbremse — mechanisch, mit zwei Backen auf der Welle des Wechselgetriebes.

Elektrische Ausrüstung. Einleiteranlage. Spannung 12 V. Stromerzeuger — vierpoliger Nebenschlußstromerzeuger mit 250 W Leistung. Relais — Reglerrelais. Anlasser — 24 V, 7,5 PS Leistung. Zwei Scheinwerfer mit Fern- und Abblendlicht, Signalhorn. Zwei Standlichter. Das Nummernlicht ist mit dem Stopplicht in einem Körper vereint. Zwei Akkubatterien von 12 V Spannung und 150 A/Std.

Kippvorrichtung — hydraulisch mit einem Zylinder. Mit der Ladefläche durch Hebelgestänge verbunden. Zylinderbohrung — 180 mm. Stangenhub — 540 mm. Inhalt der Schmierung — 17 l. Pumpe — Zahnrادpumpe in einem Block mit dem Zylinder. Antrieb — durch zwei Gelenkwellen und vermittels Zapfwellengetriebe. Die Steuerungshahne gewährleisten die Fixierung der Ladefläche in beliebiger Lage. Hub- und Senkgeschwindigkeit der Ladefläche ist regelbar.

CARACTÉRISTIQUES TECHNIQUES

Données principales: charge utile 5—6 t. Capacité de la benne — 3,6 m³. Cotes de la benne: longueur — 3000 mm, largeur — 2000 mm, hauteur des parois latérales — 600 mm. Hauteur des parois AV et AR — 785 mm. Benne tout-acier basculant en arrière par l'intermédiaire d'un dispositif de basculement hydraulique. Angle de basculement maximum — 50°. Vitesse de basculement — 30 sec. Empattement — 3800 mm. Voie AV — 1950 mm. Voie AR — 1920 mm. Garde au sol sans charge: essieu AV — 290 mm, essieu AR — 290 mm. Poids à vide en état de route — 6700 kg. Vitesse maximum sous pleine charge (limitée par le régulateur) 60 km/h. Consommation aux 100 km — 35 l. Capacité des réservoirs à combustible — 105 l.

Moteur — Diesel à deux temps à injection directe de combustible et à balayage en flux direct. Nombre de cylindres — 4. Alésage — 108 mm. Course — 127 mm. Cylindrée — 4,65 l. Taux de compression — 16:1. Puissance maximum — 110 C.V. à 2000 tr/min. Consommation spécifique — 215 g/C.V. eff.

Compresseur à air de balayage du type rotatif à trois pales hélicoïdales.

Graissage — mixte, sous pression et par barbotage. Refroidissement de l'huile par des radiateurs à eau et à huile.

Refroidissement du moteur — à circulation forcée de liquide. Capacité du système de refroidissement — 22 l.

Mise en marche du moteur — par démarreur électrique.

Embrayage — monodisque à sec.

Boîte de vitesses — à trois trains baladeurs, à cinq vitesses dont la cinquième surmultiplée.

Arbre de transmission — sans enveloppe, en deux tronçons avec une charnière. Joints de cardan munis de roulements à aiguilles.

Essieu AV — poutre forgée en double té.

Direction disposée à gauche, à vis et secteur latéral. Rapport de démultiplication — 21,2:1.

Pont AR — en acier moulé. Réducteur à double démultiplication par couple conique spiral et couple cylindrique à denture droite. Rapport de démultiplication 9,00:1. Différentiel à quatre satellites coniques. Essieux déchargés.

Suspension — sur quatre ressorts semi-elliptiques.

Châssis — assemblé par rivetage des pièces embouties.

Roues — à disques en tôle emboutie.

Pneus basse pression. Dimension 12,00×20".

Freins — à pied à air comprimé agissant sur toutes les roues; à main — mécanique à deux segments, monté sur l'arbre de la boîte de vitesses.

Appareillage électrique — canalisations à un seul fil. Tension 12 V. Générateur shunt tétrapolaire de 250 W. Régulateur de tension. Démarreur 24 V de 7,5 C.V. Deux phares à feu ville et croisement. Avertisseur. Deux feux ville. Eclairage de la plaque de police commun avec feu stop. Deux batteries de 12 V et de 150 Ah chacune.

Dispositif de basculement hydraulique monocylindre articulé à la benne par une tringlerie. Alésage — 180 mm. Course du plongeur — 540 mm. Capacité du système à huile — 17 l. Pompe à engrenages en un seul bloc avec le cylindre. Entraînement de la pompe par deux arbres à cardans, à partir de la boîte de transfert. Vannes de commande assurant l'arrêt de la benne en toute position. Vitesse de basculement et de retour réglable.

ВСЕСОЮЗНОЕ ОБЪЕДИНЕНИЕ
„АВТОЭКСПОРТ“

Почтовый адрес: Москва, Г-200, Смоленская-Сенная, 32/34

Телефон: Г-4-28-48

Телеграфный адрес: Москва Автоэкспорт

ВСЕСОЮЗНОЕ ОБЪЕДИНЕНИЕ „АВТОЭКСПОРТ“
экспортирует:

... Легковые автомобили различных классов и моделей, грузовые автомобили различных моделей и грузоподъемности, автобусы и троллейбусы, пожарные автомобили, тягачи и автоприцепы, трейлеры для перевозки тяжеловесных грузов, снегоочистители и снегопогрузчики, мотоциклы. Запасные части...

VSESOJUZOJE OBJEDINENIJE
« AVTOEXPORT »

Address: Moscow, G-200, Smolenskaja-Sennaja, 32/34

Telephone No.: G-4-28-48

Cable address: Avtoexport Moscow

VSESOJUZOJE OBJEDINENIJE AVTOEXPORT exports:

... Passenger cars of various types and models, motor trucks of various models and carrying capacities, motor buses and trolley-buses, fire-engines, prime movers and truck trailers, low-bed trailers for transporting heavy-weight loads, snow ploughs and snow loaders, motor-cycles. Spare parts...

VSESOJUZOJE OBJEDINENIJE
„ AVTOEXPORT “

Anschrift: Moskau, G-200, Smolenskaja-Sennaja 32/34

Fernruf: G-4-28-48

Telegrammadresse: Moskau Avtoexport

VSESOJUZOJE OBJEDINENIJE „AVTOEXPORT“ exportiert:

... Personenkraftwagen verschiedener Klassen und Modelle, Lastkraftwagen verschiedener Modelle und verschiedener Leistungsfähigkeiten, Autobusse und Oberleitungsbusse, Feuerwehrautos, Raupenschlepper und Anhänger, Trailer für schwere Lasten, Schneepflüge, Schneeschleuder und Schneeverlader, Motorräder und Ersatzteile...

VSESOJUZOJE OBJEDINENIJE
« AVTOEXPORT »

Adresse postale: Moscou G-200, Smolenskaïa-Sennaïa 32/34

Téléphone: G-4-28-48

Adresse télégraphique: Moscou Avtoexport

VSESOJUZOJE OBJEDINENIJE « AVTOEXPORT » exporte:

Autos de divers puissances et modèles, camions de divers modèles et capacités, autobus et trolleybus, autopompes à incendie, remorqueurs, treillis pour transport de marchandises lourdes, chasse-neige et chargeurs de neige, motocycles, pièces détachées.

АВТОМОБИЛИ

МАЗ



ВСЕСОЮЗНОЕ
ОБЪЕДИНЕНИЕ

АВТОЭКСПОРТ

С С С Р
МОСКВА