



Трелевочные тракторы Tigercat серии D являются самыми совершенными, эффективными и производительными. Уникальная система привода сочетает гидростатику с технологией электронного управления, что обеспечивает доставку древесины до дороги с самой низкой стоимостью в самых разных условиях местности и при различных размерах и породах деревьев.

## ВЫГОДЫ И ПРЕИМУЩЕСТВА

### Мощный и эффективный двигатель Tier III

- Автоматически регулируемые обороты двигателя для высокой эффективности использования топлива
- Контролируемая оператором установка максимальной скорости

### Высокопроизводительная система охлаждения

- Автоматически переменный вентилятор для снижения потребления топлива в холодное время года
- Реверс потока воздуха для поддержания чистоты теплообменников

### Улучшенная система гидростатического привода

- Исключительно эффективная трансмиссия
- Отличная эффективность в труднопроходимой местности

### Усовершенствованная электронная система управления

- Интуитивно понятный пользовательский интерфейс и более хорошая экономия топлива
- Обеспечивается точный контроль всех функций машины

### Стандартные оси одобрены для конфигурации, облегчающей проходимость, или конфигурации с двойными шинами

## TURNaround®

Эксклюзивное сиденье Turnaround компании Tigercat позволяет полностью контролировать машину в положении лицом назад. Можно ехать удобно и управлять всеми функциями машины с оптимальным обзором, будь то поездка отвалом вперед или захватом вперед. Более короткие циклы, уменьшенное потребление топлива, улучшенные возможности штабелирования и добавленная универсальность.

### Разработан и производится для исключительно тяжелых условий эксплуатации

- Рамы, оптимизированные с точки зрения прочности
- Прочная, долговечная конструкция центральной секции с толстым стальным листом, штифтами большого размера и коническими роликовыми подшипниками

### Отличный доступ для обслуживания

- Аккуратный, просторный отсек двигателя
- Легкий доступ к точкам ежедневного техобслуживания
- Наклонная кабина для доступа к насосам, двигателям и трансмиссии

### Оснащенная Turnaround кабина оператора

- Двухпозиционное вращающееся Turnaround сиденье с эргономичным джойстиком управления движением и педалями управления при положении полностью лицом назад
- Функции захвата и арки контролируются одним джойстиком
- Отличный обзор по обе стороны двигателя

### Большого объема двухцилиндровые захваты Tigercat

- Плоские или коробчатые клещи захвата на выбор
- Максимально широкое раскрытие от кончика к кончику в каждом классе размеров для легкого сбора разрозненных пакетов



**РАЗМЕРЫ** со стандартными шинами и дугой

ДЛИНА	7240 мм (285 дюймов)	7495 мм (295 дюймов)	9350 мм (368 дюймов)
КОЛЕСНАЯ БАЗА	3940 мм (155 дюймов)	4190 мм (165 дюймов)	5105 мм (201 дюйм)
ШИРИНА	3330 мм (131 дюйм)	3330 мм (131 дюйм)	3330 мм (131 дюйм)
Для узкой колеи	3020 мм (119 дюймов)	3020 мм (119 дюймов)	3125 мм (123 дюйма)
ВЫСОТА	3150 мм (124 дюйма)	3150 мм (124 дюйма)	3150 мм (124 дюйма)
ДОРОЖНЫЙ ПРОСВЕТ	635 мм (25 дюймов)	635 мм (25 дюймов)	635 мм (25 дюймов)
МАССА	16 440 кг (36 250 фунтов)	16 895 кг (37 250 фунтов)	21 430 кг (47 250 фунтов)

**МОЩНОСТЬ**

ДВИГАТЕЛЬ	Cummins QSB6.7 Tier 3 164 кВт (220 л.с.) при 2200 об/мин Первичный воздухоочиститель и 2-ступенчатый воздухоочиститель двигателя	Cummins QSB6.7 Tier 3 194 кВт (260 л.с.) при 2200 об/мин Первичный воздухоочиститель и 2-ступенчатый воздухоочиститель двигателя	Cummins QSB6.7 Tier 3 194 кВт (260 л.с.) при 2200 об/мин Первичный воздухоочиститель и 2-ступенчатый воздухоочиститель двигателя
-----------	--	--	--

**МАКСИМАЛЬНАЯ**

СКОРОСТЬ	19 км/ч (12 миль/час)	19 км/ч (12 миль/час)	14 км/ч (9 миль/ч)
ОХЛАЖДЕНИЕ	Расположенные рядом алюминиевый радиатор, охладитель масла, охладитель всасываемого воздуха и конденсатор кондиционирования воздуха	Расположенные рядом алюминиевый радиатор, охладитель масла, охладитель всасываемого воздуха и конденсатор кондиционирования воздуха	Расположенные рядом алюминиевый радиатор, охладитель масла, охладитель всасываемого воздуха и конденсатор кондиционирования воздуха
ВЕНТИЛЯТОР	С постоянными оборотами	С переменными оборотами и реверсом воздуха Flexhaire®	С переменными оборотами и реверсом воздуха Flexhaire®
Опция	С переменными оборотами и реверсом воздуха Flexhaire®	Н/Д	Н/Д
ЕМКОСТЬ ТОПЛИВНОГО БАКА полезная	305 л (81 галлон США)	305 л (81 галлон США)	305 л (81 галлон США)
Опция	585 л (155 галлонов США)	585 л (155 галлонов США)	585 л (155 галлонов США)

**СИЛОВАЯ ПЕРЕДАЧА**

ТРАНСМИССИЯ	Однокоростная механическая С переменной скоростью гидростатическая (2) мотора переменной производительности	Однокоростная механическая С переменной скоростью гидростатическая (2) мотора переменной производительности	Однокоростная механическая С переменной скоростью гидростатическая (2) поршневых мотора, с бесступенчатым изменением скорости
МОСТ, ПЕРЕДНИЙ	Для тяжелых условий, внутренний планетарный редуктор, качание +/-15°	Для особо тяжелых условий, внешний планетарный редуктор, качание +/-15°	Для особо тяжелых условий, внешний планетарный редуктор, качание +/-15°
МОСТ, ЗАДНИЙ	Для тяжелых условий, внутренний планетарный редуктор	Для особо тяжелых условий, внешний планетарный редуктор	Тандемная тележка Tigercat для сверх тяжелых условий, внешний планетарный редуктор
Опция	Для особо тяжелых условий, внешний планетарный редуктор, передний и задний мост	Н/Д	Н/Д
БЛОКИРОВКИ ДИФФЕРЕНЦИАЛА	Независимая передняя и задняя	Независимая передняя и задняя	Независимая передняя и задняя

**ГИДРАВЛИЧЕСКАЯ СИСТЕМА**

НАСОС, ПРИВОД	Поршневой	Поршневой	Поршневой
НАСОС, ОСНОВНОЙ 1	Поршневой для всех функций машины	Поршневой для всех функций машины	Поршневой для всех функций машины
НАСОС, ОСНОВНОЙ 2	Шестеренчатый для охлаждения	Шестеренчатый для охлаждения	Шестеренчатый для охлаждения
ФИЛЬТРАЦИЯ	(2) навинчиваемых, 7 мкм полнопоточный	(2) навинчиваемых, 7 мкм полнопоточный	(2) навинчиваемых, 7 мкм полнопоточный
ЦИЛИНДРЫ, АРКА	(2) диаметр 100 мм (4 дюйма) (одиночная функция) (4) отверстия 100 мм (4 дюйма) (двойная функция)	(2) диаметр 100 мм (4 дюйма) (одиночная функция) (4) отверстия 100 мм (4 дюйма) (двойная функция)	(2) диаметр 115 мм (4.5 дюйма) (двойная функция)
ЦИЛИНДРЫ, РУЛЕВОЕ УПРАВЛЕНИЕ	(2) отверстия 85 мм (3,25 дюйма)	(2) отверстия 85 мм (3,25 дюйма)	(2) отверстия 85 мм (3,25 дюйма)
ЦИЛИНДРЫ, ОТВАЛ	(2) отверстия 90 мм (3,5 дюйма)	(2) отверстия 90 мм (3,5 дюйма)	(2) отверстия 90 мм (3,5 дюйма)
РЕЗЕРВУАР	105 л (28 галлонов США)	105 л (28 галлонов США)	105 л (28 галлонов США)

**ТОРМОЗА**

ДИНАМИЧЕСКОЕ ТОРМОЖЕНИЕ	Гидростатическое	Гидростатический	Гидростатический
ВСПОМОГАТЕЛЬНЫЕ ТОРМОЗА	Закрытые, с масляным охлаждением	Закрытый, с масляным охлаждением	Закрытый, с масляным охлаждением
СТОЯНОЧНЫЙ ТОРМОЗ	Клещевой; подпружиненный/с гидравлическим отпуском	Клещевой; подпружиненный, с гидравлическим отпуском	Клещевой; подпружиненный, с гидравлическим отпуском

**ШИНЫ**

СТАНДАРТНЫЕ	30.5Lx32,20	30.5Lx32,20	30.5Lx32,26 (передние); 28Lx26,16 (задние)
ОПЦИЯ	30.5Lx32,26; 35.5x32,24; 73x44-32,16	30.5Lx32,26; 35.5x32,24; 73x44-32,16	См. следующую страницу*

**АРКА**

СТАНДАРТНАЯ	Одиночная функция, непрерывное вращение	Одиночная функция, непрерывное вращение	Двойная функция, высокий подъем, непрерывное вращение
ОПЦИЯ	Двойная функция, непрерывное вращение	Двойная функция, непрерывное вращение	Н/Д

**ЗАХВАТ**

СТАНДАРТНЫЙ	Tigercat 1,39 м <sup>2</sup> (15 фут <sup>2</sup> ) 2-цилиндровый, плоские или коробчатые клещи	Tigercat 1,58 м <sup>2</sup> (17 фут <sup>2</sup> ) 2-цилиндровый, плоские или коробчатые клещи	Tigercat 1,95 м <sup>2</sup> (21 фут <sup>2</sup> ) 2-цилиндровый, плоские или коробчатые клещи
МАКСИМАЛЬНОЕ ОТКРЫТИЕ	3505 мм (138 дюймов)	3630 мм (143 дюйма)	3810 мм (150 дюймов)
ОПЦИЯ	Tigercat 1,58 м <sup>2</sup> (17 фут <sup>2</sup> ) 2-цилиндровый, плоские или коробчатые клещи	Tigercat 1,76 м <sup>2</sup> (19 фут <sup>2</sup> ) 2-цилиндровый, плоские или коробчатые клещи	Tigercat 2,32 м <sup>2</sup> (25 фут <sup>2</sup> ) 2-цилиндровый, плоские или коробчатые клещи
МАКСИМАЛЬНОЕ ОТКРЫТИЕ	3630 мм (143 дюйма)	3710 мм (146 дюймов)	3835 мм (151 дюйм)

**ОТВАЛ**

ШИРИНА	2285 мм (90 дюймов)	2285 мм (90 дюймов)	2285 мм (90 дюймов)
с опциональными расширителями отвала	2920 мм (115 дюймов)	2920 мм (115 дюймов)	2920 мм (115 дюймов)

**ЭЛЕКТРИЧЕСКАЯ ЧАСТЬ**

АККУМУЛЯТОР	(2) 12 В	(2) 12 В	(2) 12 В
ГЕНЕРАТОР	80 А, 24 В	80 А, 24 В	80 А
НАПРЯЖЕНИЕ СИСТЕМЫ	24 В	24 В	24 В

## СПЕЦИФИКАЦИИ

620D

630D

635D

## ПРОЧЕЕ СТАНДАРТНОЕ ОБОРУДОВАНИЕ

Сигнализация для движения задним ходом;  
фильтр всасывания топлива  
Огнетушитель; система воды под давлением  
Фендеры

Сигнализация для движения задним ходом;  
фильтр всасывания топлива  
Огнетушитель; система воды под давлением  
Фендеры

Сигнализация для движения задним ходом;  
фильтр всасывания топлива  
Огнетушитель;  
система воды под давлением

## ОПЦИОНАЛЬНОЕ ОБОРУДОВАНИЕ

Гидравлическая лебедка; комплект  
галогеновых ламп  
Комплект ксеноновых ламп; комплект  
для холодной погоды

Гидравлическая лебедка; комплект  
галогеновых ламп  
Комплект ксеноновых ламп; комплект для  
холодной погоды

Гидравлическая лебедка; комплект  
галогеновых ламп  
Комплект ксеноновых ламп; комплект  
для холодной погоды

## КАБИНА ОПЕРАТОРА

КАБИНА ..... С теплоизоляцией, герметичная и смонтирована с изоляцией; кондиционер/нагреватель/антиобледенитель; (2) Двери с опускаемыми боковыми стеклами и навесными экранами

Наклонное вперед лобовое стекло; система мониторинга машины с ЖК-дисплеем, цифровое AM/FM радио, CD плеер, рация

СИДЕНЬЕ ..... Усиленное Turnaground™, с пневматическим подвешиванием; полностью регулируемая высота, сиденье откидывается назад, опора для пояса и подлокотники

2-позиционная механическая блокировка, вращение на 100° для езды в положении лицом назад

## ЭЛЕМЕНТЫ УПРАВЛЕНИЯ

ОПЕРАТОРА ..... Электронный джойстик для арки/захвата/отвала/рулевого управления; Электронная, ножная педаль, в переднем и заднем положении, с селекторным переключателем направления движения

Цветной дисплей IQAN MD3 для мониторинга машины и регулирования функций

КОМПАНИЯ ОСТАВЛЯЕТ ЗА СОБОЙ ПРАВО ВНОСИТЬ ИЗМЕНЕНИЯ В ЭТИ СПЕЦИФИКАЦИИ В ЛЮБОЕ ВРЕМЯ БЕЗ ПРЕДВАРИТЕЛЬНОГО УВЕДОМЛЕНИЯ

## ТРЕЛЕВОЧНЫЙ ТРАКТОР TIGERCAT 620D



## ТРЕЛЕВОЧНЫЙ ТРАКТОР TIGERCAT 630D



## ТРЕЛЕВОЧНЫЙ ТРАКТОР TIGERCAT 635D



\*Опциональные конфигурации передних/задних шин 635D

(2) 30.5Lx32,26 (4) 750/55X26.5

(2) 35.5Lx32,24 (4) 750/55X26.5

(2) 35.5Lx32,24 (4) 73/44.00x32,16PR

(2) 35.5Lx32,24 (4) 30.5Lx32,26





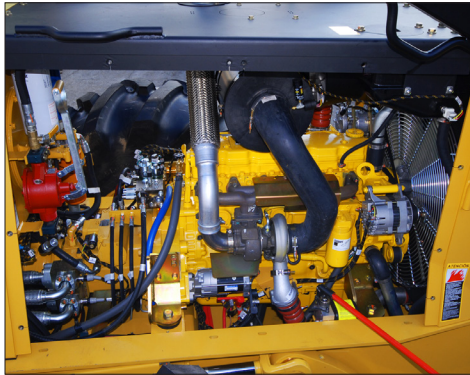
Четкий обзор боковых сторон отсека двигателя.



Turnaround обеспечивает полный контроль управления в положении лицом назад для снижения напряженности шеи во время движения захватом вперед, собирания пакета или выполнения штабелирования.



Легкий доступ к обеим сторонам двигателя и всем точкам обслуживания.



Наклон кабины для доступа к насосам и трансмиссии.



Хорошо защищенные мосты Tigercat.



Центральная секция с исключительно долгим сроком службы.



Опции двухцилиндрового захвата большой грузоподъемности



Все модели серии D в стандартном исполнении допускают установку сдвоенных или высокопроходимых шин



635D с шестиколесным приводом идеально подходит для исключительно тяжелых условий эксплуатации.



620D является универсальным трелевочным трактором для прореживания плантаций и сплошной рубки.

© Tigercat International Inc., 2001–2014. Все права сохраняются. TIGERCAT, WIDERANGE, TURNAROUND, ER, EHS и TEC, их соответствующие логотипы TOUGH RELIABLE PRODUCTIVE, TIGERCAT TV, Tigercat Orange и BETWEEN THE BRANCHES, а также фирменный стиль и стиль изделий являются товарными знаками Tigercat International Inc., которые запрещено использовать без разрешения. TIGERCAT, TURNAROUND и ER и их соответствующие логотипы являются зарегистрированными товарными знаками компании Tigercat International Inc.

54 Morton Ave. East  
Brantford, Ontario  
Canada (Канада), N3R 7J7  
Почтовый адрес: Box 637 N3T 5P9  
(7045) 5RU 0115•Tig

Эл. почта: [comments@tigercat.com](mailto:comments@tigercat.com)  
Интернет: [www.tigercat.com](http://www.tigercat.com)  
Тел.: +1 (519) 753-2000  
Факс: +1 (519) 753-8272

# Tigercat®