

Время слива топлива самотеком, мин . . . . .	20
Число шлангов:	
приемно-сливных $\varnothing 75$ мм, длиной 3 м . . . . .	2
для раздачи топлива $\varnothing 25$ или 38 мм, длиной 4,5 м . . . . .	1
Число горловин . . . . .	1
Диаметр горловины внутренний, мм . . . . .	774
Противопожарные принадлежности, шт.:	
огнетушитель ОУБ-3 или ОУ-5 . . . . .	1
заземляющий клин . . . . .	1
цепь постоянного заземления . . . . .	1

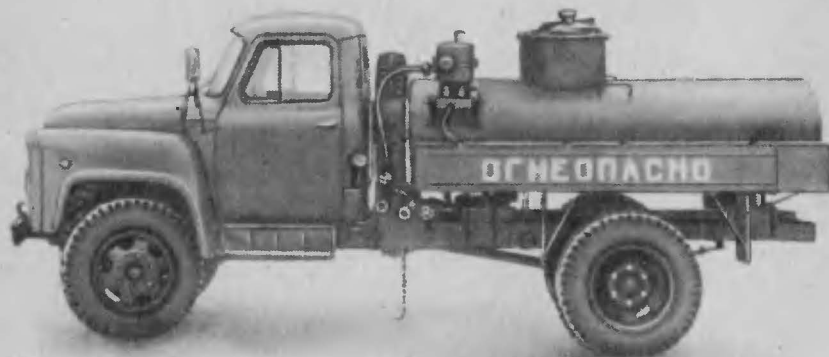
### Автомобиль-топливозаправщик 3609

Выпускается Посевинским заводом «Автозапчасть» с 1974 г. на шасси автомобиля ГАЗ-52-04.

Предназначен для перевозки нефтепродуктов плотностью не более  $0,86 \text{ г/см}^3$  и заправки сельскохозяйственных машин дозированным объемом профильтрованного топлива.

Цистерна — эллиптического сечения, калиброванная. Наполнение цистерны осуществляется через наливную горловину или своим насосом, слив — самотеком или с помощью своего насоса.

Эксплуатационный объем цистерны, л . . . . .	2 200
Геометрический » » » . . . . .	2 280
Собственная масса, кг . . . . .	3 128
В т. ч. на переднюю ось . . . . .	1 305
» заднюю » . . . . .	1 823
Полная масса, кг . . . . .	5 170
В т. ч. на переднюю ось . . . . .	1 560
» заднюю » . . . . .	3 610
Собственная масса цистерны, кг . . . . .	3 42



Автомобиль-топливозаправщик 3609

Масса дополнительного оборудования, кг . . . . .	596
Габаритные размеры, мм:	
длина . . . . .	5 550
ширина . . . . .	2 280
высота . . . . .	2 250
Внутренние размеры цистерны, мм:	
длина . . . . .	2 700
ширина . . . . .	1 400
высота . . . . .	700
Число горловин . . . . .	1
Время наполнения насосом, мин . . . . .	9
» опорожнения, мин:	
самотеком . . . . .	15
насосом . . . . .	9
Число шлангов и их размеры . . . . .	2—50×4500 мм; 1—25× ×5000 мм
Насос . . . . .	СЦЛ-00, центробежный левого вращения само- всасывающий
Рабочее давление, кгс/см <sup>2</sup> . . . . .	3,0
Максимальное давление, кгс/см <sup>2</sup> . . . . .	5,0
Производительность, л/мин . . . . .	400

### Автомобиль-топливозаправщик АТЗ-2,4-52

Выпускается на шасси автомобиля ГАЗ-52 Одесским заводом автомобильных заправочных агрегатов с 1971 г.

Предназначен для перевозки жидкого топлива и механизированной заправки машин фильтрованным топливом с отсчетом отпущенного количества. Цистерна имеет эллиптическую форму, снабжена одной заливной горловиной, насосом с приводом от двигателя, раздаточным самосматывающимся барабаном со шлангом, топливным фильтром и дыхательным клапаном.



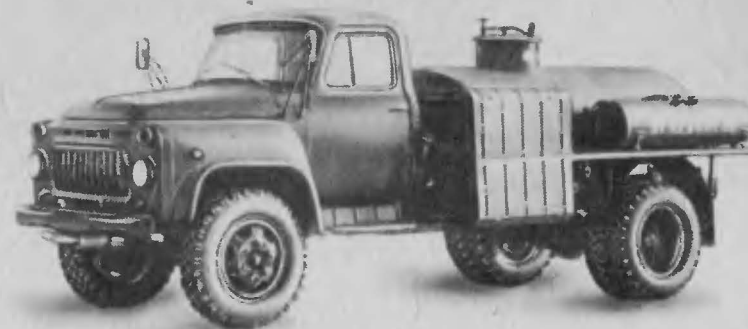
Автомобиль-топливозаправщик АТЗ-2,4-52

Эксплуатационный объем цистерны, л	2 400
Собственная масса, кг	3 305
В т. ч. на переднюю ось	1 350
» заднюю »	1 955
Полная масса, кг	5 345
В т. ч. на переднюю ось	1 520
» заднюю »	3 825
Масса цистерны с оборудованием, кг	1 020
Габаритные размеры, мм:	
длина	6 110
ширина	2 160
высота	2 190
Размеры сечения цистерны, мм:	
ширина	1 394
высота	764
Насос	СЦЛ-00
Привод насоса	от коробки передач автомобиля через коробку отбора мощности и карданный вал
Производительность насоса, л/мин	400
Рабочее давление, кгс/см <sup>2</sup>	3
Время наполнения и слива цистерны насосом, мин	15
Производительность при выдаче топлива через фильтр, счетчик и раздаточный кран, л/мин	40
Топливный фильтр	ФДГ-30Т
Счетчик топлива	ШЖУ-25
Число шлангов Ø38, длиной 4,5 м	1
Противопожарные принадлежности, шт.:	
огнетушитель ОУ-5 или ОУБ-3	1
заземляющий штырь	1
цепь постоянного заземления	1
штепсельная розетка и шнур с двумя вилками	1

### Автомобиль-заправщик 3607

Выпускается на шасси ГАЗ-52-01 Одесским заводом «Автоагрегат» с 1971 г. Предназначен для механизированной заправки машин топливом, маслом и водой, а также для перевозки нефтепродуктов. Автомобиль имеет цистерну эллиптического сечения для дизельного топлива, два двухсекционных бака для бензина, воды, дизельного и трансмиссионного масла и бункер для консистентной смазки. Автомобиль оснащен самовсасывающим насосом с приводом от двигателя автомобиля для заполнения и опорожнения цистерны и компрессором для системы заполнения и разгрузки баков и обеспечения пневматического солидолонагнетателя.

Объем цистерны, л	1 900
» баков, л:	
для дизельного масла	80
» бензина	80
» трансмиссионного масла	80
» воды	80
Объем бункера для консистентной смазки, л	20
Собственная масса, кг	3 320
В т. ч. на переднюю ось	1 370
» заднюю »	1 950
Полная масса, кг	5 240
В т. ч. на переднюю ось	1 580
» заднюю »	3 660



Автомобиль-заправщик 3607

Габаритные размеры, мм:	
длина	6 150
ширина	2 190
высота	2 190
Производительность при выдаче, л/мин:	
дизельного топлива насосом	40
воды и бензина под давлением воздуха 3 кгс/см <sup>2</sup>	20
дизельного масла под давлением воздуха 3 кгс/см <sup>2</sup>	4
трансмиссионного масла под давлением воздуха 3 кгс/см <sup>2</sup>	3
Производительность пневматического солидолонагнетателя, г/ход	7
Число барабанов с раздаточными шлангами	4
Диаметр раздаточных шлангов, мм:	
для дизельного топлива и масла	18
» бензина и воды	12

### Автомобиль-топливозаправщик АТЗ-3,8-53А

Выпускается на шасси автомобиля ГАЗ-53А Курганским заводом дорожных машин с 1968 г. Предназначен для механизированной заправки машин фильтрованным топливом плотностью не более 0,86 г/см<sup>3</sup> с отсчетом отпущенного количества.

Эксплуатационный объем цистерны, л	3 800
Геометрический » »	3 920
Собственная масса, кг	4 100
Полная масса, кг	7 400
Собственная масса цистерны с оборудованием, кг	1 400
Габаритные размеры автомобиля, мм:	
длина	6 180
ширина	2 380
высота	2 600