

Полуприцеп ОдАЗ-857Б

По сравнению с предыдущей моделью ОдАЗ-857, выпускавшейся с 1963 по 1965 г., у полуприцепа увеличена колея и усилена конструкция кузова.

Кузов представляет собой металлический сварной каркас с деревянной обшивкой бортов и пола, крыша — металлическая, в центральной части оборудована съемным брезентом. Кузов имеет три двери: переднюю с правой стороны — для наблюдения за животными, среднюю — для погрузки животных с эстакады и заднюю дверь-трап — для погрузки животных с земли.

Кузов оборудован перегородками, разделяющими его на четыре отсека, жижесборниками и механизмом, облегчающим подъем задней двери-трапа.

Опорное устройство — с механическим приводом. Тормоза — колодочные: основной — с пневматическим приводом, стояночный — с механическим.

Грузоподъемность, кг	6 000
Собственный вес, кг	3 850
В том числе:	
на седельно-сцепное устройство	1 250
на ось полуприцепа	2 600
Полный вес, кг	9 850
В том числе:	
на седельно-сцепное устройство	3 935
на ось полуприцепа	5 915
Габаритные размеры, мм:	
длина	8 900
ширина	2 500
высота (без нагрузки)	3 200
Внутренние размеры кузова, мм:	
длина	8 615
ширина	2 350
высота	1 830

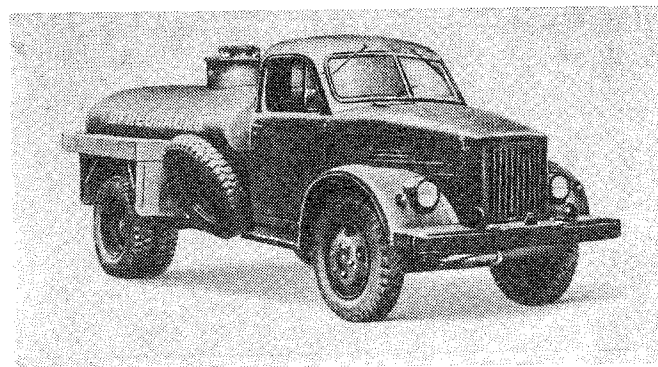
Площадь, м ²	20
Погрузочная высота, мм	1 330
База (расстояние от оси колес до оси шкворня), мм	6 560
Колеса, мм	1 790
Размер шин	9,00—20 или 260—20

АВТОМОБИЛЬ-ТОПЛИВОЗАПРАВЩИК АТЗ-2,2-51А (4×2)

Автомобиль-топливозаправщик выпускает на шасси автомобиля АТЗ-51А Посевнинский завод «Автозапчасть» и Одесский завод автомобильных заправочных агрегатов с 1966 г.

Цистерна — эллиптического сечения, изготовлена из листовой стали.

Эксплуатационная емкость цистерны, л	2 200
Геометрическая емкость цистерны, л	2 250
Собственный вес цистерны с оборудованием, кг	882
Собственный вес автомобиля в снаряженном состоянии, кг	2 904 (3 132)
Полный вес, кг	4 950 (5 078)
В том числе:	
на переднюю ось	1 400 (1 505)
» заднюю »	3 550 (3 573)
Габаритные размеры, мм:	
длина	5 500 (5 485)
ширина	2 140
высота	2 070 (2 145)



Автомобиль-топливозаправщик АТЗ-2,2-51А

Размеры сечения цистерны, мм:	
ширина	1 400
высота	770
Толщина обечайки, мм	3
Производительность раздаточной системы, л/мин	400
Время наполнения цистерны насосом не более, мин	14
Насос типа	СЦЛ-00
Привод насоса	от коробки передач автомобиля через односкоростную коробку отбора мощности и карданный вал
Коробка отбора мощности	ГАЗ-93 (КО-6)
Максимальное давление в раздаточной системе, кг/см ²	3 (4,5)
Счетчик-литромер	2СВШС-25
Фильтр тонкой очистки топлива	ФДГ-30Т
Шланги:	
всасывающий:	
диаметром 38 мм, длиной 4,5 м	1 шт.
диаметром 65 мм, длиной 4,5 м	1 »
нагнетающий:	
диаметром 38 мм, длиной 4,5 м	1 »
диаметром 50 мм, длиной 4,5 м	1 »
Противопожарные принадлежности:	
огнетушитель ОУ-5	1 »
заземляющий клин	1 »
штепсельная розетка и шнур с двумя вилками	1 »
цепь постоянного заземления	1 »

Примечание. Данные в скобках относятся к АТЗ-2,2-51А производства посевнинского завода Автозапчасть.

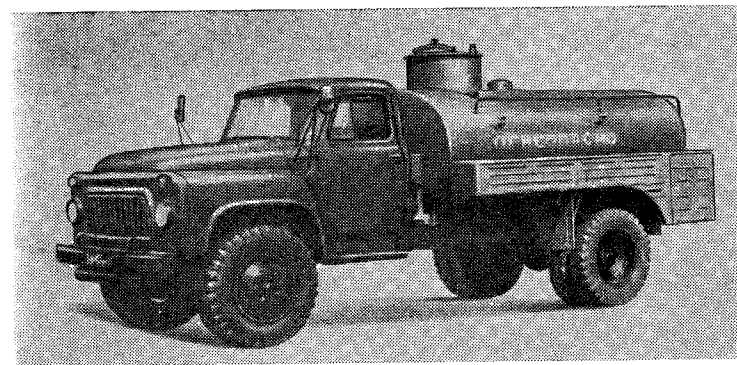
АВТОМОБИЛЬ-ТОПЛИВОЗАПРАВЩИК АТЗ-3,8-53А [4×2]

Автомобиль-топливозаправщик выпускает на шасси автомобиля ГАЗ-53А Курганский завод дорожных машин. Предназначен для механизированной заправки машин фильтрованным топливом плотностью не более 0,86 г/см³ с отсчетом отпущенного количества.

Эксплуатационная емкость цистерны, л	3 800
Геометрическая емкость цистерны, л	3 920
Собственный вес цистерны с оборудованием, кг	1 500

290

Вес автомобиля в снаряженном состоянии, кг	4 205
Полный вес автомобиля, кг	7 625
Габаритные размеры автомобиля, мм:	
длина	6 180
ширина	2 380
высота	2 600
Производительность раздаточной системы, л/мин	300
Время наполнения цистерны при помощи насоса не более, мин:	
из наземной емкости	8
» подземной » с высотой всасывания 4,5 м	12
Насос типа	СВН-80
Привод насоса	от коробки передач автомобиля через односкоростную коробку отбора мощности и карданный вал
Счетчик-литромер	СВШС-40
Шланги:	
премо-сливные диаметром 65 мм, длиной 3 м, шт.	3
раздаточные диаметром 38 мм, длиной 15 м, шт.	2
Управление заправкой	централизованное, сзади



Автомобиль-топливозаправщик АТЗ-3,8-53А

10*

291