

НАУЧНО-ИССЛЕДОВАТЕЛЬСКИЙ ИНСТИТУТ ИНФОРМАЦИИ
АВТОМОБИЛЬНОЙ ПРОМЫШЛЕННОСТИ
НИИНавтопром

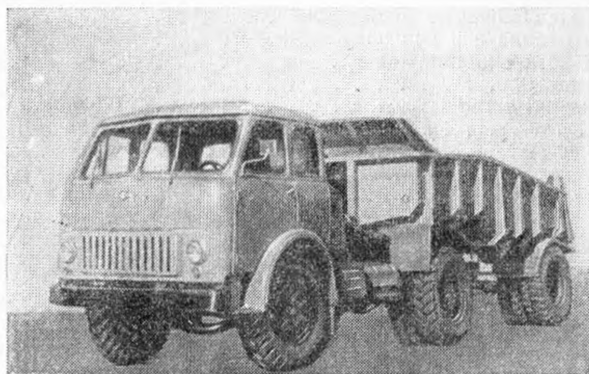
Серия «СПЕЦИАЛИЗИРОВАННЫЕ АВТОМОБИЛИ И
ПРИЦЕПНОЙ ПОДВИЖНОЙ СОСТАВ»

ТЯГАЧИ СЕДЕЛЬНЫЕ

Москва 1967

7500 кг	Минский автомобильный завод	МАЗ-504 Б (4×2)
---------	-----------------------------	--------------------

Седелный тягач предназначен для работы с полуприцепом-самосвалом общим весом до 17500 кг.



ТЕХНИЧЕСКАЯ ХАРАКТЕРИСТИКА

Нагрузка на седельно-сцепное устройство, кг . . .	7500
Вес, кг:	
сухой	5500
в снаряженном состоянии	6225
Габаритные размеры, мм:	
длина	5430
ширина	2500 (2600)*
высота	2640
База, мм	3200

* С шинами 320—508 (12,00—20).

Колея колес, мм:	
передних	1950
задних	1866 (1900)*
Наименьший дорожный просвет, мм	270
Наименьший радиус поворота, м	7,0
Угол свеса, град:	
передних	28
задних	48
Седельно-цепное устройство	полуавтоматическое, двухшарнирное, кача- ющееся
Смещение центра седельно-цепного устройства относительно задней оси тягача, мм	90
Высота седельно-цепного устройства относитель- но плоскости опоры колес, мм	1430
Наибольшая скорость автопоезда, км/ч	75
Путь торможения автопоезда со скорости 40 км/ч, м	21
Контрольный расход топлива автопоезда, л/100 км Двигатель:	32
модель	ЯМЗ-236
тип	четырёхтактный ди- зель
расположение клапанов	верхнее
число и расположение цилиндров	6, V-образное
диаметр цилиндра и ход поршня, мм	130 × 140
рабочий объём цилиндров, л	11,15
степень сжатия	16,5
максимальная мощность, л. с.	180 при 2100 об/мин
Сцепление	однодисковое, сухое
Коробка передач	трехходовая, пятисту- пенчатая, с синхрониза- торами включения второ- рой, третьей, четвертой и пятой передач
передаточные числа:	
первой передачи	6,17
второй передачи	3,40
третьей передачи	1,79
четвертой передачи	1,00
пятой передачи	0,73
заднего хода	6,43
Карданная передача	открытого типа, имеет один вал
Главная передача	двойная: пара кониче- ских шестерен со спи- ральными зубьями и планетарные редукторы с прямозубыми цилинд- рическими шестернями; передаточное число 7,73
Рулевой механизм	винт с гайкой на цир- кулирующих шариках и рейка с зубчатым сектором
Усилитель	гидравлический

* С шинами 320—508 (12,00—20).

Тормоза:	
рабочий	барабанного типа, на все колеса, с пневмати- ческим приводом
стояночный	барабанного типа, на фланце ведущей шес- терни заднего моста, с механическим при- водом
Подвеска:	
передняя	на двух полуэллиптиче- ских рессорах с теле- скопическими аморти- заторами
задняя	на двух полуэллиптиче- ских рессорах, с до- полнительными рессо- рами
Колеса	бездисковые
Шины	300—508 (11,0—20), [*] до- пускается установка шин 320—508 (12,00—20)
Давление воздуха в шинах, $кг/см^2$:	
передних колес	6,3 (4,2)*
задних колес	6,3 (5,5)*
Кабина	двухместная (спальным местом не оборудуется)
Коробка отбора мощности	одноступенчатая, с пнев- матическим приводом
Гидрооборудование:	
масляный насос	шестеренчатый, высоко- го давления НШ-32
производительность, $л/мин$	40 при 1300—1400 <i>об/мин</i>
цилиндр гидроподъемника	телескопический, шар- нирно прикрепленный к раме и платформе
Емкость топливного бака, $л$	175

* Для шин 320—508 (12,00—20).