

РСФСР
СОВЕТ НАРОДНОГО ХОЗЯЙСТВА ГОРЬКОВСКОГО ЭКОНОМИЧЕСКОГО
АДМИНИСТРАТИВНОГО РАЙОНА

ГОРЬКОВСКИЙ АВТОМОБИЛЬНЫЙ ЗАВОД

КАТАЛОГ ЗАПАСНЫХ ЧАСТЕЙ ГРУЗОВЫХ АВТОМОБИЛЕЙ МОДЕЛЕЙ

ГАЗ-51А, ГАЗ-51Ж, ГАЗ-51П, ГАЗ-63,
ГАЗ-63А, ГАЗ-63Д, ГАЗ-93 и ГАЗ-93А



ГОСУДАРСТВЕННОЕ НАУЧНО-ТЕХНИЧЕСКОЕ ИЗДАТЕЛЬСТВО
МАШИНОСТРОИТЕЛЬНОЙ ЛИТЕРАТУРЫ

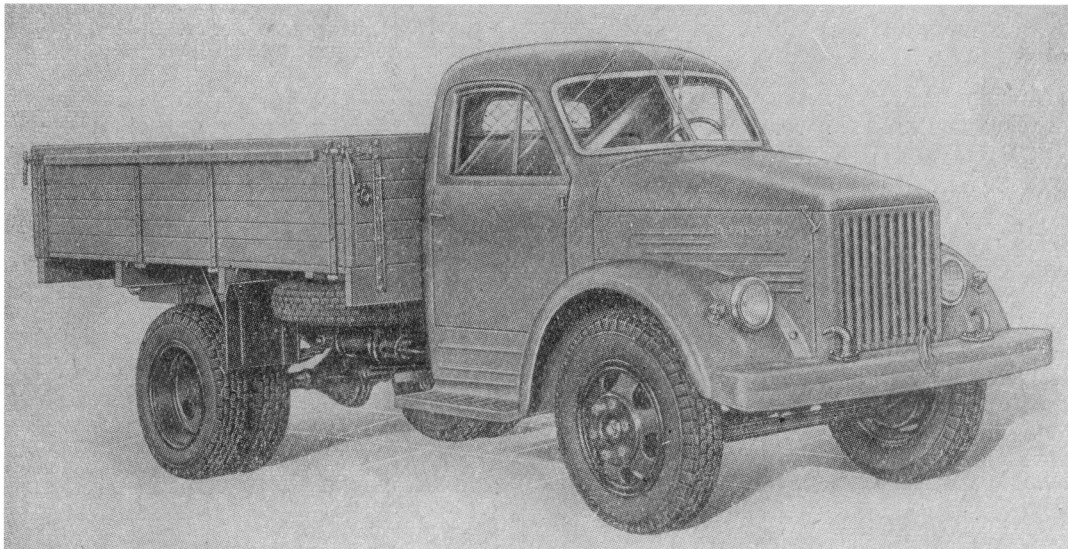
Москва 1960

ТЕХНИЧЕСКАЯ ХАРАКТЕРИСТИКА

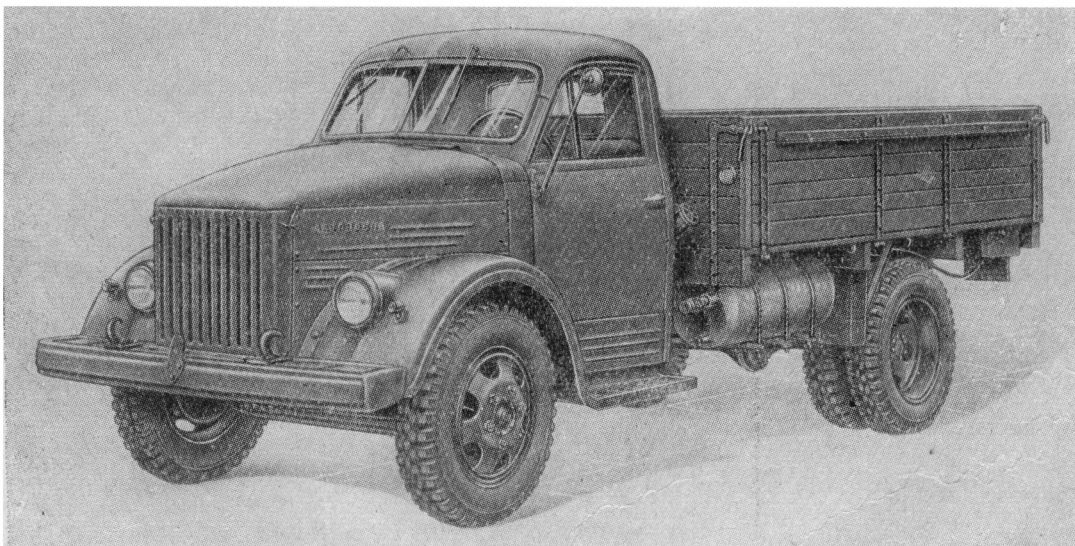
| Наименование | Автомобиль | | | | | | | |
|--|------------|---------|---------|--------|---------|---------|--------|---------|
| | ГАЗ-51А | ГАЗ-51Ж | ГАЗ-51П | ГАЗ-63 | ГАЗ-63А | ГАЗ-63Д | ГАЗ-93 | ГАЗ-93А |
| ОБЩИЕ ДАННЫЕ | | | | | | | | |
| Наибольшая грузоподъемность в кг: | | | | | | | | |
| на шоссейных дорогах | 2500 | 2500 | 4000 | — | — | 4000 | 2250 | 2250 |
| на грунтовых дорогах | 2000 | 2000 | — | 2000 | 2000 | — | 1750 | 1750 |
| База (расстояние между осями) в мм | 3300 | 3300 | 3300 | 3300 | 3300 | 3300 | 3300 | 3300 |
| Колея на плоскости дороги в мм: | | | | | | | | |
| передних колес | 1589 | 1589 | 1589 | 1588 | 1588 | 1520 | 1589 | 1589 |
| задних колес | 1650 | 1650 | 1650 | 1600 | 1600 | 1650 | 1650 | 1650 |
| Габаритные размеры в мм: | | | | | | | | |
| длина | 5725 | 5725 | 4950 | 5525 | 5800 | 4950 | 5240 | 5240 |
| ширина | 2280 | 2280 | 2110 | 2200 | 2200 | 2110 | 2090 | 2100 |
| высота (без нагрузки) | 2130 | 2130 | 2130 | 2245 | 2245 | 2220 | 2130 | 2130 |
| Низшая точка автомобиля с полной нагрузкой до картера заднего моста в мм | 245 | 245 | 245 | 270 | 270 | 245 | 245 | 245 |
| Наименьший радиус поворота в м не более: | | | | | | | | |
| по колею наружного переднего колеса | 7,6 | 7,6 | 7,6 | 8,5 | 8,5 | — | 7,6 | 7,6 |
| внешний по переднему буферу | 8,1 | 8,1 | 8,1 | 9,5 | 9,5 | — | 8,1 | 8,1 |
| Внутренние размеры платформы в мм: | | | | | | | | |
| длина | 3070 | 3070 | — | 2940 | 2940 | — | — | — |
| ширина | 2070 | 2070 | — | 1990 | 1990 | — | — | — |
| высота бортов | 610 | 610 | — | 890 | 890 | — | — | — |
| ВЕСОВЫЕ ДАННЫЕ | | | | | | | | |
| Вес автомобиля в кг: | | | | | | | | |
| без нагрузки | 2710 | 2800 | 2420 | 3200 | 3440 | 2970 | 3025 | 3000 |
| с полной нагрузкой | 5350 | — | — | 5350 | 5590 | — | 5425 | 5400 |
| ЭКСПЛУАТАЦИОННЫЕ ДАННЫЕ | | | | | | | | |
| Наибольшая скорость автомобиля с полной нагрузкой без прицепа в км/час | 70 | 70 | 60 | 65 | 65 | 60 | 70 | 70 |
| Расход топлива по шоссе на 100 км пути в л | 26,5 | 26 | 40 | 25 | 25 | 40 | 26,5 | 26,5 |

| Наименование | Автомобиль | | | | | | | |
|---|--|---------|---------|--------|---------|---------|--------|---------|
| | ГАЗ-51А | ГАЗ-51Ж | ГАЗ-51П | ГАЗ-63 | ГАЗ-63А | ГАЗ-63Д | ГАЗ-93 | ГАЗ-93А |
| ЕМКОСТИ (ЗАПРАВОЧНЫЕ ДАННЫЕ) | | | | | | | | |
| Бензиновый бак в л: | | | | | | | | |
| под сиденьем | 90 | 90 | 90 | 90 | 90 | 90 | 90 | 90 |
| под платформой | — | — | 105 | 105 | 105 | 105 | — | — |
| Система охлаждения в л | 15,0 | 15,0 | 15,0 | 15 | 15 | 15 | 14,5 | 14,5 |
| Система смазки двигателя (включая фильтры грубой и тонкой очистки) в л | 7,0 | 7,0 | 7,0 | 7,0 | 7,0 | 7,0 | 7,0 | 7,0 |
| Воздушный фильтр в л | 0,35 | — | — | 0,35 | 0,35 | 0,35 | — | — |
| Картер коробки передач в л | 3,0 | 3,0 | 3,0 | 3,0 | 3,0 | 3,0 | 3,0 | 3,0 |
| Картер коробки отбора мощности в л | — | — | — | 1,5 | 1,5 | 1,5 | — | — |
| Картер раздаточной коробки в л | — | — | — | 1,5 | 1,5 | 1,5 | — | — |
| Картер заднего моста в л | 2,6 | 2,6 | 2,6 | 2,6 | 2,6 | 2,6 | 2,6 | 2,6 |
| Картер переднего моста в л | — | — | — | 2,6 | 2,6 | 2,6 | — | — |
| Картер рулевого механизма в л | 0,5 | 0,5 | 0,5 | 0,5 | 0,5 | 0,5 | 0,5 | 0,5 |
| Амортизаторы (2 шт.) в л | 0,29 | 0,29 | 0,29 | 0,29 | 0,29 | 0,29 | 0,29 | 0,29 |
| Система гидравлического привода нож- ных тормозов в л | 0,5 | 0,5 | 0,5 | 0,5 | 0,5 | 0,5 | 0,5 | 0,5 |
| Картер редуктора лебедки в л | — | — | — | — | 0,75 | — | — | — |
| Ступицы колес (каждая) в г: | | | | | | | | |
| передних | 250 | 250 | 250 | 450 | 450 | 450 | 250 | 250 |
| задних | 450 | 450 | 450 | 450 | 450 | 450 | 450 | 450 |
| Поворотные кулаки переднего моста (каждый) в г | — | — | — | 500 | 500 | 500 | — | — |
| ДВИГАТЕЛЬ | | | | | | | | |
| Тип | Четырехтактный, карбюраторный, бензиновый | | | | | | | |
| Число цилиндров | 6 | 6 | 6 | 6 | 6 | 6 | 6 | 6 |
| Расположение цилиндров | Вертикально в один ряд | | | | | | | |
| Диаметр цилиндров в мм | 82 | — | 82 | 82 | 82 | 82 | 82 | 82 |
| Ход поршня в мм | 110 | — | 110 | 110 | 110 | 110 | 110 | 110 |
| Рабочий объем в л | 3,48 | 3,48 | 3,48 | 3,48 | 3,48 | 3,48 | 3,48 | 3,48 |
| Степень сжатия | 6,2 | — | 6,2 | 6,2 | 6,2 | 6,2 | 6,2 | 6,2 |
| Мощность в л. с | 70 | 62 | 70 | 70 | 70 | 70 | 70 | 70 |
| Число оборотов в минуту | 2800 | 2800 | 2800 | 2800 | 2800 | 2800 | 2800 | 2800 |
| Порядок работы цилиндров | 1—5—3—6—2—4 | | | | | | | |
| Крутящий момент максимальный в кгм | 20,5 | 18,5 | 20,5 | 20,5 | 20,5 | 20,5 | 20,5 | 20,5 |
| СИЛОВАЯ ПЕРЕДАЧА | | | | | | | | |
| Сцепление | Однодисковое, сухое, ведомый диск диаметром 254 мм | | | | | | | |
| Коробка передач | Трехходовая, четыре передачи вперед и одна назад | | | | | | | |
| Передаточные числа коробки передач: | | | | | | | | |
| первая передача | 6,4 | 6,4 | 6,4 | 6,4 | 6,4 | 6,4 | 6,4 | 6,4 |
| вторая передача | 3,09 | 3,09 | 3,09 | 3,09 | 3,09 | 3,09 | 3,09 | 3,09 |
| третья передача | 1,69 | 1,69 | 1,69 | 1,69 | 1,69 | 1,69 | 1,69 | 1,69 |
| четвертая передача | 1,00 | 1,00 | 1,00 | 1,00 | 1,00 | 1,00 | 1,00 | 1,00 |
| задний ход | 7,82 | 7,82 | 7,82 | 7,82 | 7,82 | 7,82 | 7,82 | 7,82 |

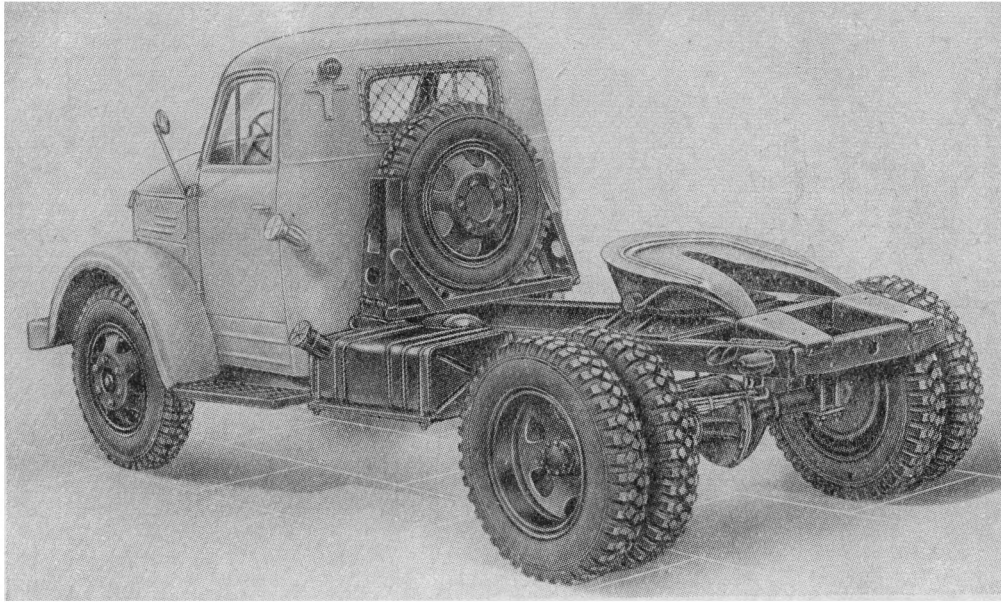
| Наименование | Автомобиль | | | | | | | |
|--|--|---------|---------|--------|---------|---------|--------|---------|
| | ГАЗ-51А | ГАЗ-51Ж | ГАЗ-51П | ГАЗ-63 | ГАЗ-63А | ГАЗ-63Д | ГАЗ-93 | ГАЗ-93А |
| Раздаточная коробка | Служит для привода переднего моста, имеет две передачи прямую и понижающую с передаточным числом 1,96 | | | | | | | |
| Карданная передача | Открытого типа | | | | | | | |
| Главная передача | Коническая со спиральным зубом | | | | | | | |
| ХОДОВАЯ ЧАСТЬ | | | | | | | | |
| Колеса | Штампованные, число шпилек крепления колес 6 | | | | | | | |
| Шины: | Низкого давления | | | | | | | |
| тип | 750—7,50—7,50—10,00—10,00—7,50—7,50—7,50— | | | | | | | |
| размер | —20—20—20—18—18—20—20—20— 9,75—(9,75— —18) —18) | | | | | | | |
| Рессоры | Четыре продольные, полуэллиптические | | | | | | | |
| Амортизаторы | Гидравлические, поршневые, двустороннего действия | | | | | | | |
| РУЛЕВОЕ УПРАВЛЕНИЕ | | | | | | | | |
| Тип рулевого механизма | Глобоидальный червяк с двухгребневым роликом | | | | | | | |
| ТОРМОЗА | | | | | | | | |
| Ножные тормоза | Колодочные на четыре колеса | | | | | | | |
| Привод ножных тормозов | Гидравлический | | | | | | | |
| Ручной тормоз | Барабанного типа | | | | | | | |
| ЭЛЕКТРООБОРУДОВАНИЕ | | | | | | | | |
| Система проводки | Однопроводная, «плюс» соединен с «массой» | | | | | | | |
| Напряжение в сети в в | 12 | | | | | | | |
| Генератор | Тип Г21-Г — шунтовый, 12 в, 18 а | | | | | | | |
| Реле — регулятор | Тип РР24-Г, состоит из регулятора напряжения, ограничителя величины тока и реле обратного тока. | | | | | | | |
| Аккумуляторная батарея | Две шестивольтовые батареи типа З-СТ-70, соединенные последовательно | | | | | | | |
| Стартер | Тип СТ08 с муфтой свободного хода | | | | | | | |
| Распределитель | Тип Р20 с центробежным и вакуумным регуляторами опережения зажигания и октан-корректором | | | | | | | |
| Сигнал | Тип С56-Г, вибрационный | | | | | | | |
| Приборы на щитке | Комбинация приборов типа КП5-Е2, состоит из спидометра со счетчиком пройденного пути, амперметра, указателя уровня бензина, масляного манометра и указателя температуры воды | | | | | | | |
| КАБИНА И ПЛАТФОРМА | | | | | | | | |
| Типы кабины | Закрытая, двухместная | | | | | | | |
| Оборудование кабины | Вакуумный стеклоочиститель (два для всех моделей), зеркало заднего вида, ящик для мелких вещей, противосолнечный козырек и коврик пола | | | | | | | |
| Платформа (только для ГАЗ-51А, ГАЗ-51Ж, ГАЗ-63, ГАЗ-63А) | Деревянная, задний борт платформы и оба боковых для автомобилей ГАЗ-51А, ГАЗ-51Ж — откидные, а для автомобилей ГАЗ-63, ГАЗ-63А, откидной борт только задний. Платформы автомобилей ГАЗ-63 и ГАЗ-63А имеют два продольных сиденья | | | | | | | |



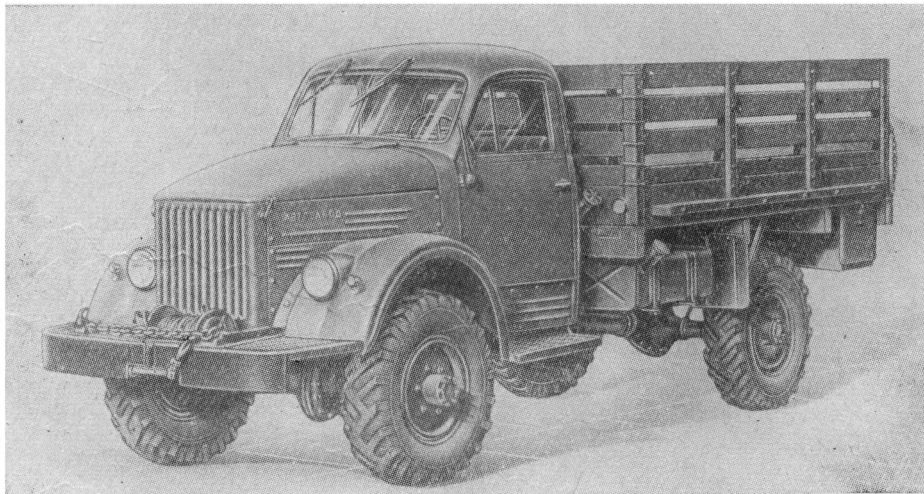
Фиг. 1. Общий вид автомобиля ГАЗ-51А.



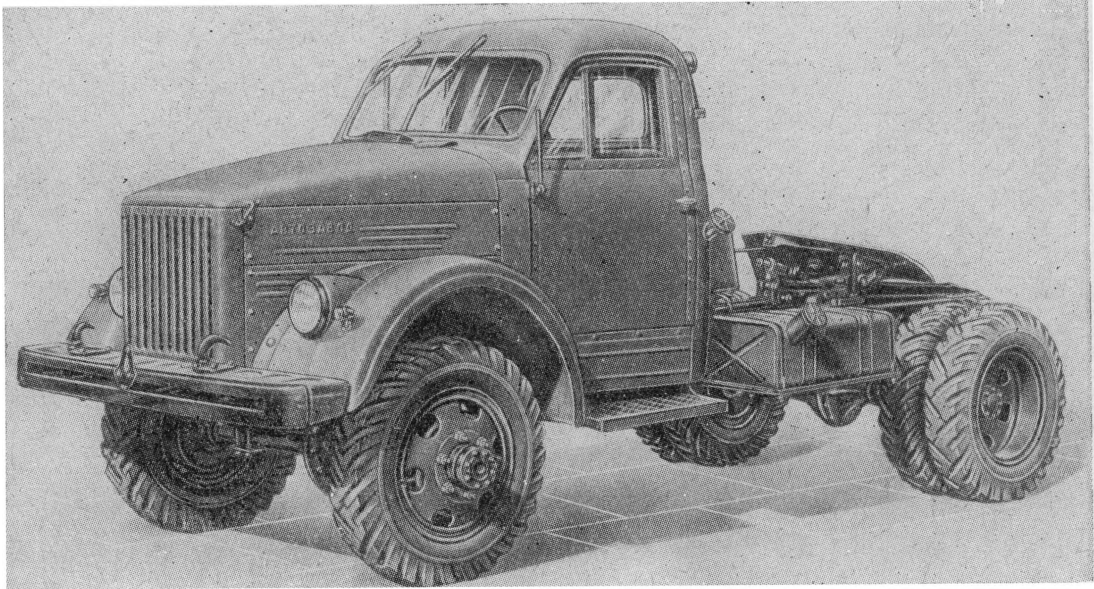
Фиг. 2. Общий вид автомобиля ГАЗ-51Ж.



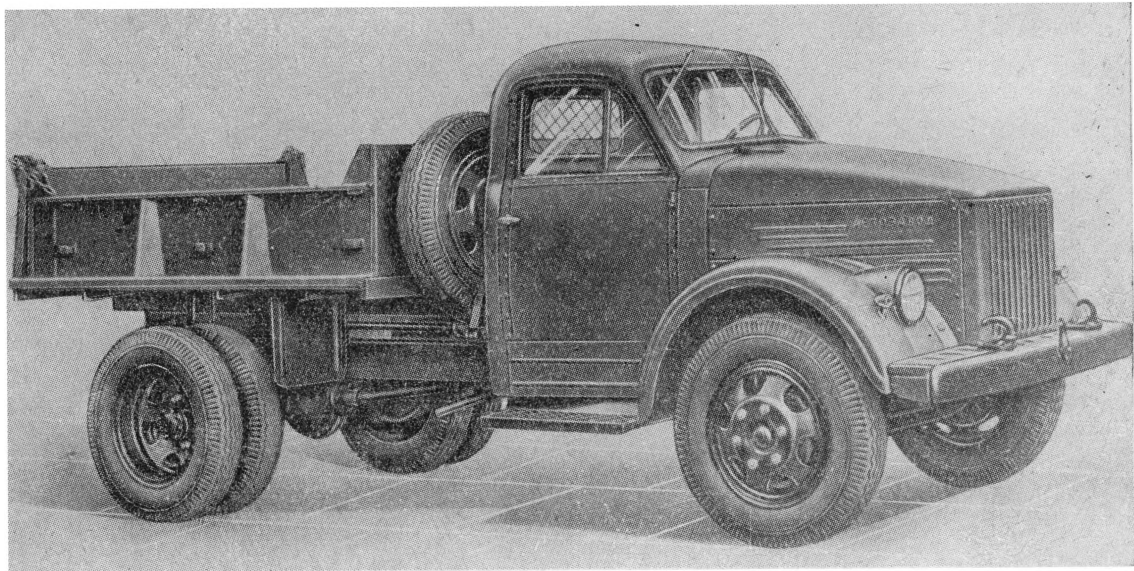
Фиг. 3. Общий вид автомобиля ГАЗ-51П.



Фиг. 4. Общий вид автомобиля ГАЗ-63А.



Фиг. 5. Общий вид автомобиля ГАЗ-63Д.



Фиг. 6. Общий вид автомобиля ГАЗ-93А.