

КРАТКИЙ  
АВТО-МОТО  
СПРАВОЧНИК



ГОСУДАРСТВЕННОЕ ВОЕННОЕ ИЗДАТЕЛЬСТВО  
НАРКОМАТА ОБОРОНЫ СОЮЗА ССР

Москва — 1939

### 8. Тормоза:

- а) педальной . . . . . Педаль ножного тормоза действует на тормозные колодки шести колес
- б) ручной . . . . . Рычаг ручного тормоза действует на центральный тормозной барабан

9. Рулевое управление . . . . . Лезье; механизм необратимый; передача посредством червяка в сектора

10. Колеса . . . . . М-1, стальные, штампованные

11. Размер покрышек . . . . . Г"Х16"

### Емкостные данные

1. Емкость системы охлаждения . . . . . 11,5 л
2. Емкость бензобака . . . . . 62,4 "
3. Емкость масляной системы:
  - а) двигателя . . . . . 4,72 "
  - б) коробки перемены передач . . . . . 2,75 "
  - в) дифференциала . . . . . 1,5 "

### Грузовой трехосный автомобиль ГАЗ-3А с двигателем в 40 л. с. ГАЗ



### Эксплуатационная характеристика

1. Максимальная скорость с полной нагрузкой, по шоссе . . . . . 60 км/час
2. Средние скорости с полной нагрузкой:
  - а) по щебеночному шоссе . . . . . 32 "
  - б) по сухому проселку 21 "

в) по проселку в условиях бездорожья . . . 6 км/час

3. Расход горючего на 100 км с полной нагрузкой:

- а) по щебеночному шоссе . . . . . 22,5 л
- б) по сухому проселку 35 "
- в) по проселку в условиях бездорожья . . . 75 "

4. Расход смазки на 100 км:

- а) по шоссе . . . . . 1,5 л
- б) по проселку . . . . . 2,0 "

5. Максимально преодолимый подъем с полной нагрузкой на сухом однородном грунте, покрытом дерном . . . . . 27°

6. Максимальный спуск, при котором надежно держат тормоза с полной нагрузкой . . . . . 30°

7. Максимально преодолимые канавы:

- а) ширина . . . . . 6,3 м
- б) глубина . . . . . 1 "
- в) скаты . . . . . до 22°

8. Прод по твердому грунту 600 мм

9. Минимальный радиус поворота по наружной колее 7,8 м

10. Максимальный крен . . . . . 18°

11. Удельное давление на твердом грунте:

- а) передних колес . . . 1,84 кг/см<sup>2</sup>
- б) задних колес . . . . 2,24 "

### Основные размеры

1. Длина автомобиля . . . . . 5 335 мм
2. Ширина автомобиля . . . . . 2 030 "
3. Высота автомобиля . . . . . 1 935 "
4. Грузовая платформа:
  - а) длина . . . . . 2 450 "
  - б) ширина . . . . . 1 870 "
  - в) высота . . . . . 510 "
5. Колея передних колес . . . 1 405 "
6. Колея задних колес . . . 1 420 "
7. База:
  - а) между передней осью и центром подвески задних мостов . . . 3 200 "

- б) между осями задних мостов . . . . . 340 мм
8. Длина мотора в сборе . . . . . 760 "
9. Длина мотора со сцеплением и коробкой перемены передач . . . . . 1 250 "

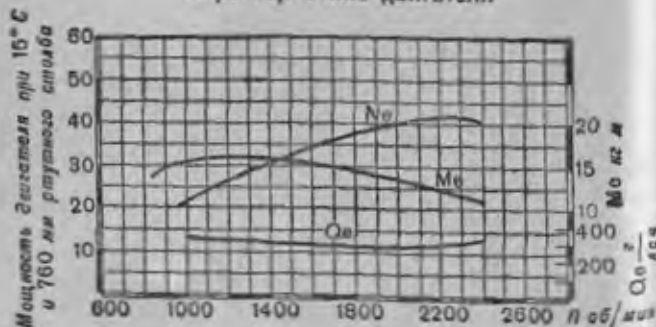
### Клиренсы

1. Передняя ось . . . . . 288 мм
2. Задний мост . . . . . 232 "

### Весовые данные

1. Общий вес:
- а) груженный . . . . . 4 500 кг
- б) негруженный . . . . . 2 500 "
2. Нагрузка на переднюю ось:
- а) груженный . . . . . 775 "
- б) негруженный . . . . . 770 "
3. Нагрузка на заднюю ось:
- а) груженный . . . . . 3 725 "
- б) негруженный . . . . . 1 730 "
4. Грузоподъемность:
- а) по шоссе . . . . . 2 т
- б) по проселку . . . . . 1,5 "
5. Вес мотора в сборе . . . . . 157,4 кг
6. Вес мотора со сцеплением и коробкой перемены передач . . . . . 217 "
7. Вес кабинки . . . . . 150 "
8. Вес грузовой платформы 250 "

### Характеристика двигателя



1. Марка и модель двигателя . . . . . ГАЗ
2. Мощность двигателя . . . . . 40 л. с.
3. Число оборотов в минуту 2 200
4. Число цилиндров . . . . . 4
5. Диаметр цилиндра и ход поршня . . . . . 98,4 × 108 мм
6. Диаметр . . . . . 3,28 л
7. Степень сжатия . . . . . 4,22
8. Тип отливки блока . . . . . Моноблок со съёмной головкой
9. Распределение . . . . . Клапанное, нижнее, боковое, одностороннее, расположенное с правой стороны
10. Карбюратор . . . . . ГАЗ-Зенит
11. Воздухоочиститель . . . . . Нет
12. Поддача топлива . . . . . Самотёком
13. Запитание . . . . . Водярым
14. Охлаждение . . . . . Водяное, смешанное — термосифон и принудительная циркуляция
15. Тип радиатора . . . . . Трубчатый, четырёхрядный
16. Тип вентилятора . . . . . Четырёхлопастной, специальный
17. Смазка . . . . . Комбинированная — самотёком и разбрызгиванием
18. Порядок работы . . . . . 1—2—4—3

### Эксплуатационные материалы

1. Горючее . . . . . Бензин 2-го сорта
2. Смазка для мотора:
- а) летом . . . . . Автол 8 или 10
- б) зимой . . . . . Автол 6 или 4
3. Смазка для коробки перемены передач . . . . . Вискозин
4. Смазка для демультипликатора . . . . . Вискозин
5. Смазка для дифференциала Солидол с автолом

### Трансмиссия

1. Сцепление . . . . . Однодисковое, сухое
2. Коробка перемены передач . . . . . Четырёхскоростная, трёхходовая
3. Передаточные отношения:
- а) первая передача . . . . . 6,40 : 1
- б) вторая передача . . . . . 3,0 : 1
- в) третья передача . . . . . 1,69 : 1
- г) четвёртая передача . . . . . 1 : 1
- д) задний ход . . . . . 7,82 : 1
4. Демультипликатор:
- а) первая передача . . . . . 1 : 1
- б) пониженная передача . . . . . 1,41 : 1

4. Карданная передача . . . Грубыми карданными валами карданом шарнирно-сочлененной, типа Кайебайд
6. Передаточное отношение в заднем мосту . . . . . 7,8 : 1
7. Тип полуосей . . . . . Полунагруженные
8. Передняя ось . . . . . Штампованная, двутаврового сечения
9. Тормоза . . . . . Металлические
  - а) ножной . . . . . Двухколесный; действует на передние и задние колеса
  - б) ручной . . . . . Ленточный; действует на задние колеса
10. Рулевое управление . . . Левое; рулевые колеса не обратные; передача посредством червяка и сектора
11. Колеса . . . . . Дисковые, стальные; задний скат двойной
12. Размер покрышек . . . . . 22" x 8"
13. Общее число осей . . . . . 3
14. Число ведущих осей . . . . . 2

#### Емкостные данные

1. Емкость системы охлаждения . . . . . 12,3 л
2. Емкость бензобака . . . . . 45 "
3. Емкость масляной системы:
  - а) двигателя . . . . . 4,72 "
  - б) коробки перемены передач . . . . . 2,75 "
  - в) домкратопланиатора . . . . . 2,5 "
  - г) дифференциала . . . . . 1,5 "

#### Грузовой трехосный автомобиль ГАЗ-3А с двигателем в 50 л. с. М-1



#### Эксплуатационная характеристика

1. Максимальная скорость с полной нагрузкой, по шоссе . . . . . 60 км/час
2. Средние скорости с полной нагрузкой:
  - а) по щебеночному шоссе . . . . . 36 "
  - б) по сухому проселку . . . . . 25 "
  - в) по проселку в условиях бездорожья . . . . . 5 "
3. Расход горючего на 100 км с полной нагрузкой:
  - а) по щебеночному шоссе . . . . . 22,5 кг
  - б) по сухому проселку . . . . . 35 "
  - в) по проселку в условиях бездорожья . . . . . 75 "
4. Расход смазки на 100 км:
  - а) по шоссе . . . . . 1,5 "
  - б) по проселку . . . . . 2,0 "
5. Максимально преодолеваемый подъем с полной нагрузкой на сухом суглинистом грунте, покрытом дерном . . . . . 27°
6. Максимальный спуск, при котором надежно держат тормоза с полной нагрузкой . . . . . 30°
7. Максимально преодолеваемые канавы:
  - а) ширина . . . . . 6,3 м
  - б) глубина . . . . . 1 м
  - в) скаты . . . . . до 22°
8. Брод по твердому грунту 600 мм
9. Минимальный радиус поворота по наружной колесе . . . . . 7,8 м
10. Максимальный крен . . . . . 18°
11. Угловое давление на твердом грунте:
  - а) передних колес . . . . . 1,64 кг/см<sup>2</sup>
  - б) задних колес . . . . . 2,24 "

## Основные размеры

1. Длина автомобиля . . . . . 5 335 мм
2. Ширина автомобиля . . . . . 2 030 "
3. Высота автомобиля . . . . . 1 935 "
4. Грузовая платформа:
  - а) длина . . . . . 2 450 "
  - б) ширина . . . . . 1 870 "
  - в) высота . . . . . 510 "
5. Колея передних колес . . . . . 1 405 "
6. Колея задних колес . . . . . 1 420 "
7. База:
  - а) между передней осью и центром подвески задних мостов . . . . . 3 200 "
  - б) между осями задних мостов . . . . . 940 "
8. Длина мотора в сборе . . . . . 760 "
9. Длина мотора со сцеплением и коробкой перемены передач . . . . . 1 250 "

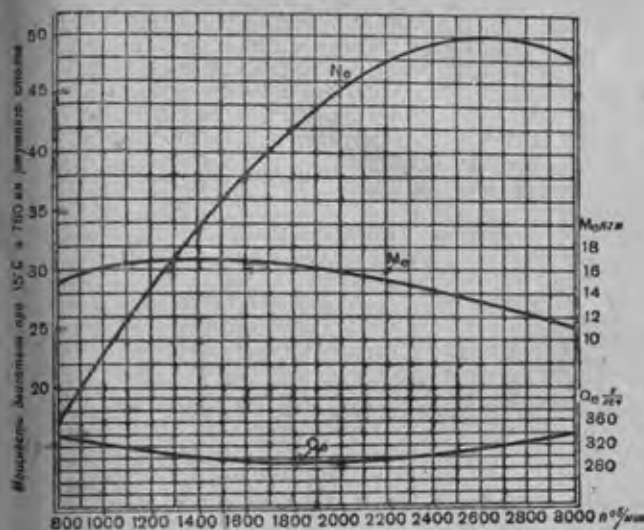
## Клиренсы

1. Передняя ось . . . . . 288 мм
2. Задний мост . . . . . 232 "

## Весовые данные

1. Общий вес:
  - а) груженный . . . . . 5 000 кг
  - б) негруженный . . . . . 2 500 "
2. Нагрузка на переднюю ось:
  - а) груженный . . . . . 775 "
  - б) негруженный . . . . . 770 "
3. Нагрузка на заднюю ось:
  - а) груженный . . . . . 4 225 "
  - б) негруженный . . . . . 1 730 "
4. Грузоподъемность:
  - а) по шоссе . . . . . 2,5 т
  - б) по проселку . . . . . 1,5 "
5. Вес мотора в сборе . . . . . 157,4 кг
6. Вес мотора со сцеплением и коробкой перемены передач . . . . . 317 "
7. Вес кабинки . . . . . 150 "
8. Вес грузовой платформы . . . . . 250 "

## Характеристика двигателя



1. Марка и модель двигателя . . . . . М-1
2. Мощность двигателя . . . . . 50 л. с.
3. Число оборотов в минуту . . . . . 2 800
4. Число цилиндров . . . . . 4
5. Диаметр цилиндра и ход поршня . . . . . 98,4 × 108 мм
6. Литраж . . . . . 3,28 л
7. Степень сжатия . . . . . 4,6
8. Тип отливки блока . . . . . Моноблок со съемной головкой
9. Распределение . . . . . Клапанное, нижнее, боковое, одностороннее, расположенное с правой стороны
10. Карбюратор . . . . . ГАЗ-Зенит\* с экономайзером
11. Воздухоочиститель . . . . . Масляный
12. Подача топлива . . . . . Диафрагменным насосом
13. Зажигание . . . . . Батарейное
14. Охлаждение . . . . . Водяное, смешанное—термосифон и принудительная циркуляция
15. Тип радиатора . . . . . Трубчатый, четырехрядный
16. Тип вентилятора . . . . . Четырехлопастной, специальный
17. Смазка . . . . . Комбинированная—самотеком и разбрызгиванием
18. Порядок работы . . . . . 1—2—4—3

## Эксплуатационные материалы

1. Горючее . . . . . Бензин 2-го сорта
2. Смазка для мотора:
  - а) летом . . . . . Автол 8 или 10
  - б) зимой . . . . . Автол 6 или 4
3. Смазка для коробки пере-  
менн передач . . . . . Вискозин
4. Смазка для демультипли-  
катора . . . . . Вискозин
5. Смазка для дифференциала Солидол с автолом

## Трансмиссия

1. Сцепление . . . . . Однодисковое, сухое
2. Коробка переменн пере-  
дач . . . . . Четырехскоростная, трехходовая
3. Передаточные отношения:
  - а) первая передача . . . 6,40:1
  - б) вторая передача . . . 3,09:1
  - в) третья передача . . . 1,68:1
  - г) четвертая передача . . 1:1
  - д) задний ход . . . . . 7,82:1
4. Демультипликатор:
  - а) прямая передача . . . 1:1
  - б) пониженная передача 1,41:1
5. Карданная передача . . . Трубочными карданными валами; карданы самосмазывающиеся, типа Кланвэланд
6. Передаточное отношение  
в заднем мосту . . . . . 7,4:1
7. Тип полуосей . . . . . Полурагруженные
8. Передняя ось . . . . . Штампованная, двутаврового сече-  
ния
9. Тормоза . . . . . Механические
  - а) ножной . . . . . Двухколесочный; действует на пе-  
редние и задние колеса
  - б) ручной . . . . . ~~Механический; действует на задние~~  
~~колеса~~
10. Рулевое управление . . . Левое; рулевой механизм необрати-  
мый; передача посредством червяка  
и сектора
11. Колеса . . . . . Дисковые, стальные; задний скат  
двойной
12. Размер покрышек . . . . 32"×6"
13. Общее число осей . . . . 3
14. Число ведущих осей . . . 2

## Емкостные данные

1. Емкость системы охлаж-  
дения . . . . . 12,3 л
2. Емкость бензобака . . . . 45 л

## Емкость масляной систе- мы

- а) двигателя . . . . . 4,72 л
- б) коробки переменн  
передач . . . . . 2,75 л
- в) демультипликатора . . . 2,5 л
- г) дифференциала . . . . 1,6 л

## Грузовой трехосный автомобиль ЗИС-6



## Эксплуатационная характеристика

1. Максимальная скорость  
с полной нагрузкой, по  
шоссе . . . . . 50 км/час
2. Средние скорости с пол-  
ной нагрузкой:
  - а) по шоссе . . . . . 30 л
  - б) по сухому проселку 20 л
  - в) по проселку в усло-  
виях бездорожья . . 10 л
3. Расход горючего на 100 км  
с полной нагрузкой:
  - а) по шоссе . . . . . 45 л
  - б) по сухому проселку 70 л
  - в) по проселку в усло-  
виях бездорожья . . 150 л
4. Расход смазки на 100 км:
  - а) по шоссе . . . . . 2,2 л
  - б) по проселку . . . . 4,0 л
5. Максимально преодолева-  
емый подъем с полной  
нагрузкой на сухом су-  
пывающем грунте, покрыв-  
том дерном . . . . . 20°