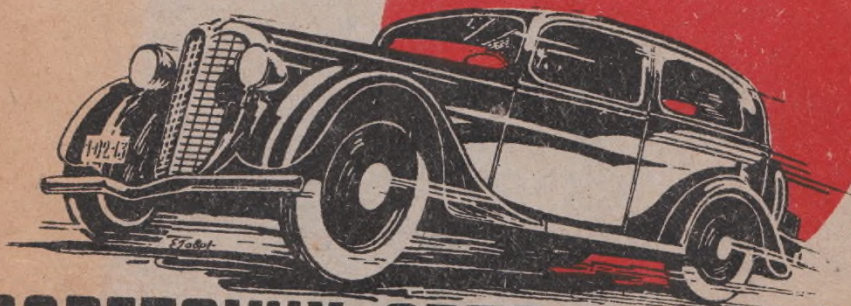


424587

„У нас не было автопромышленности, она у нас есть теперь“
(СТАЛИН)

СПЕЦИФИКАЦИИ



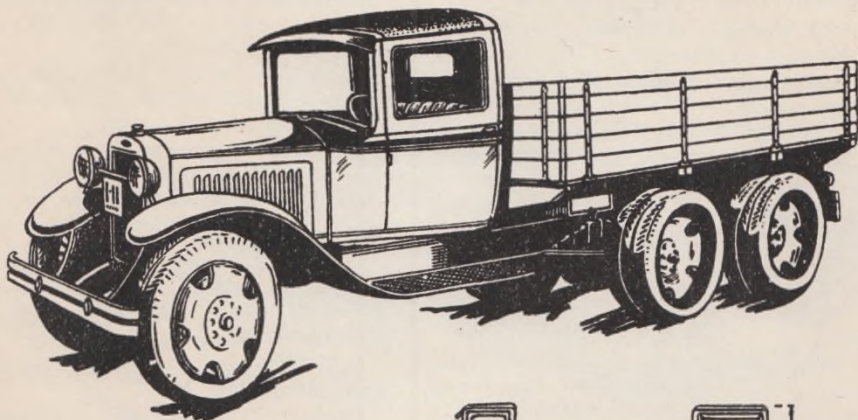
СОВЕТСКИХ АВТОМОБИЛЕЙ

ИЗДАНИЕ УКРНИТО АВТОТРАНСПОРТА ХАРЬКОВ-1936

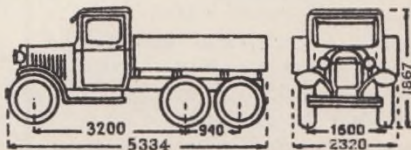


ГРУЗОВОЙ АВТОМОБИЛЬ тип ГАЗ-ААА

ГОРЬКОВСКОГО АВТОМОБИЛЬНОГО ЗАВОДА



Клиренс - 230 мм.
Радиус поворота - 7,5 мтр.



СПЕЦИФИКАЦИЯ

ГРУЗОВОГО АВТОМОБИЛЯ „ГАЗ-ААА“ ГОРЬКОВСКОГО АВТОЗАВОДА

Двигатель—внутреннего сгорания 4-х тактный, 4 цилиндровой.

Диаметр цилиндра—98,43 мм.

Ход поршня—107,95 мм.

Литраж—3,28 л.

Максимальное число оборотов—2200 обор.-мин.

Степень сжатия—4,22.

Мощность — 40 л. с.; налоговая — 12,53 л. с..

Карбюрация—вертикальный карбюратор типа „Зенит“. Подача горючего самотеком. Емкость бака 40 л.

Расход горючего — около 20 л. на 100 км. пути.

Зажигание—батарежное от 6-ти вольтового аккумулятора, емкостью 80 ампер часов. Трансформирование тока — катушкой.

Смазка — комбинированная—самотеком и разбрызгиванием. Емкость системы 4,72 л.

Охлаждение—водяное. Термосифон и принудительная циркуляция. Емкость системы 12,3 л.

Сцепление—однодисковое, сухое.

Коробка передач — 3-х ходовая со скользящими шестернями. Передаточ-

ные числа: I ск.—6,4; II ск.—3,09; III ск.—1,69; IV ск.—1. Задний ход — 7,82. Демультипликатор с передаточным числом 1,42.

Задний мост — передача от демультиплигатора к ведущим колесам посредством червячной передачи с передаточным числом 7,4.

Тормоза—ручной и ножной колодочного типа.

Рулевое управление—червяк и сектор с отношением 13:1. Расположение слева.

Рессоры — передние полуэллиптические, задние—кантиливерные.

Колеса и шины—дисковые, стальные; задние скаты двойные. Шины -- баллон Резинотреста 32"x 6".

Тип кузова — грузовая платформа с откидными бортами.

Тоннаж — 2 тонны на шоссе, 1,5 тонны—по бездорожью.

Число мест — в кабине 2.

Вес—2500 кг.

Максимальная скорость—55 км. час.
Габариты — 5334x2320x1867 (база — 3200—940).

Радиус поворота—7500 мм.